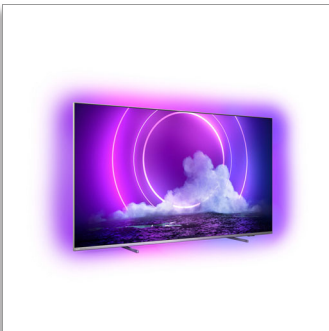


Philips LED  
4K UHD LED „Android“  
televizorius

„P5 Perfect Picture Engine“

„Dolby Atmos“ garsas  
4 pusių „Ambilight“  
164 cm (65 col.) „Android“  
televizorius



65PUS9206

## Prikaustantys filmai. Įtraukiantys žaidimai.

### 4K UHD LED „Android“ televizorius

Nuo žaidimų jaudulio iki filmų – įsijauskite į veiksmą. Šis 4K UHD televizorius pasižymi puikiu vaizdu ir natūraliais, sklandžiais judesiais, kad ir kas vyktų ekrane. Su „Ambilight“ žaidimų ir filmų režimais įsijausite labiau.

#### **Natūralūs judesiai. Tikroviškos spalvos. Neįtikėtinai pojūtis.**

- Puikiai subalansuotas garsas. Aiškus, švarus dialogas. Įtaigūs efektai.
- Ryškus HDR vaizdas. „Philips“ 4K UHD televizorius.
- Kinematografinis vaizdas ir garsas. „Dolby Vision“ ir „Dolby Atmos“
- Puikiai tinka žaisti. Maža delsa su bet kuria konsole
- Kad ir koks būtų šaltinis, visada veikia tobulai. „Philips P5 engine“.

#### **Įsijauskite į veiksmą.**

- Visapusis įsijautimas. 4 pusių „Ambilight“.
- Aukščiausios klasės dizainas. Nuo stovo iki nuotolinio valdymo pulto.
- Metalinio stovo aukštis reguliuojamas, kad būtų galima pritaikyti prie garso kolonėlės.

#### **Turinys pagal jūsų komandą.**

- Valdymas balsu. „Google Assistant“. Veikia su „Alexa“.
- Garso sistema keliuose kambariuose. „DTS Play-Fi“
- Tiesiog išmanus. „Android“ televizorius.

# PHILIPS

4K UHD LED „Android“ televizorius  
„P5 Perfect Picture Engine“ „Dolby Atmos“ garsas, 4 pusių „Ambilight“, 164 cm (65 col.) „Android“ televizorius

## Ypatybės

65PUS9206/12

### 4 pusių „Ambilight“



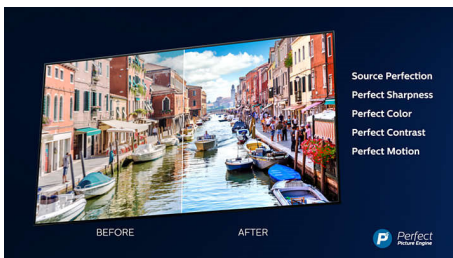
Su „Philips“ 4 pusių „Ambilight“ kiekviena akimirka atrodo arčiau. Išmaniosios LED lemputės aplink televizoriaus kraštą reaguoja į veiksmą ekrane ir skleidžia dėmesį prikaustantį, tiesiog užburiantį švytėjimą. Pajuskite tai kartą ir nustebsite, kad galėjote mėgautis televizoriumi be šio apšvietimo.

### HDMI 2.1 KAD ir maža delsa



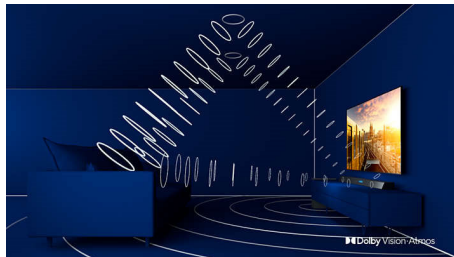
Jūsų „Philips“ televizoriuje yra naujausia HDMI 2.1 jungtis ir automatinis perjungimas į mažos delsos nustatymą, kai pradėsite žaisti žaidimą su konsole. KAD ir „FreeSync“ veikia tam, kad žaidimas būtų sklandus ir greitas. „Ambilight“ žaidimo režimas suteikia jaudulio.

### „Philips P5 Picture Engine“



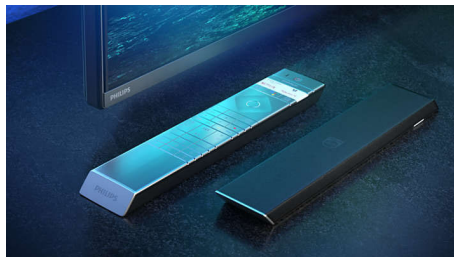
„Philips P5 Engine“ perteikia tokį pat puikų vaizdą kaip ir jūsų mėgstamas turinys. Detalės pastebimas didesnis gylis. Spalvos ryškios, o odos atspalviai atrodo natūraliai. Kontrastas toks aiškus, kad pajusite kiekvieną smulkmeną. Judesiai tobulai sklandūs.

### „Dolby Vision“ + „Dolby Atmos“



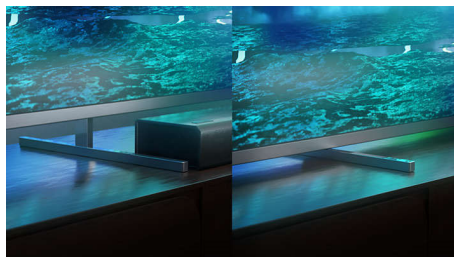
„Dolby“ aukščiausios kokybės garso ir vaizdo formatų palaikymas reiškia, kad žiūrimas HDR turinys atrodys ir skambės nuostabiai. Mėgausitės režisieriaus pirmines intencijas perteikiančiu vaizdu ir girdėsite tikrai aiškų ir sodrų erdvinį garsą.

### Aukštos klasės medžiagos



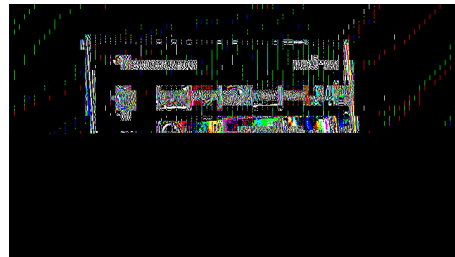
Kiekvienas šio televizoriaus colis atrodo ir yra aukščiausios kokybės. Puikus poliruoto metalinio stovo ir praktiškai berėmio ekrano kontrastas. Minkšta, tekstūrinė oda aptrauktą nuotolinio valdymo pultą su apšviestais mygtukais malonu laikyti ir naudoti.

### Reguliuojamo aukščio stovas



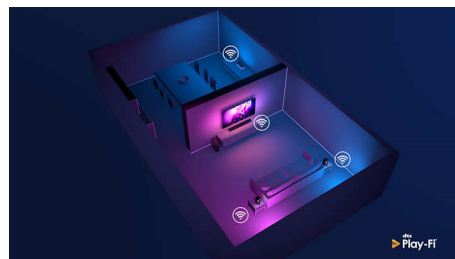
Galite reguliuoti šio televizoriaus stovo aukštį pagal garso kolonėles. Norėdami pakelti stovą į viršutinę padėtį, naudokite stovo pakėlimo detales, ir garso kolonėlė neužstos ekrano apačios. Nėra garso kolonėlės? Nereikia pritvirtinti pakėlimo detalių.

### Tiesiog išmanus. „Android“ televizorius



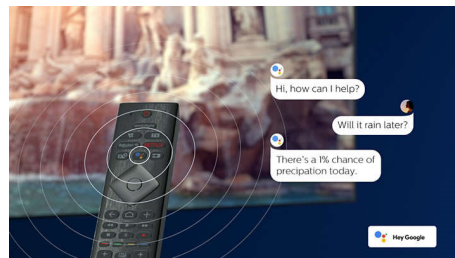
Savo „Philips Android“ televizoriuje norimą turinį matysite tuomet, kai norėsite. Galite individualiai pritaikyti pradžios ekraną, kad jame būtų rodomos mėgstamos programos, būtų paprasta paleisti mėgstamų filmų ir laidų transliacijas. Arba pasirinkite žiūrėti nuo ten, kur baigėte.

### Veikia su „DTS Play-Fi“



Su „DTS Play-Fi“ „Philips“ televizoriuje galite prijungti suderinamus garsiakalbius bet kuriame kambaryje. Turite belaidžius garsiakalbius virtuvėje? Klausykitės filmo gamindami užkandžius arba neatsilikite nuo sporto komentarų, kol visiems įpilsite gėrimų.

### DI valdymas balsu



Paspauskite nuotolinio valdymo pulto mygtuką ir kalbėkite su „Google Assistant“. Valdysite televizorių ar su „Google Assistant“ veikiančius išmaniuosius namų prietaisus balsu. Arba paprašykite „Alexa“ valdyti televizorių per su „Alexa“ veikiančius prietaisus.



## 4K UHD LED „Android“ televizorius

„P5 Perfect Picture Engine“ „Dolby Atmos“ garsas, 4 pusių „Ambilight“, 164 cm (65 col.) „Android“ televizorius

## Specifikacijos

## „Ambilight“

- „Ambilight“ funkcijos: Integruota „Ambilight+Hue“, „Ambilight“ muzika, Žaidimų režimas, Prisitaiko prie sienos spalvos, Foninio apšvietimo režimas, „AmbiWakeUp“, „AmbiSleep“, „Philips“ belaidžiai namų garsiakalbiai
- „Ambilight“ versija: 4 pusių

## Vaizdas / ekranas

- Kraštinių santykis: 16:9
- Ekranas įstrižainė (coliais): 65 in
- Ekranas įstrižainė (centimetrais): 164 cm
- Ekranas: „4K Ultra HD LED“
- Skiriamoji ekrano geba: 3 840 x 2 160
- Vaizdo variklis: „P5 Perfect Picture Engine“
- Vaizdo išryškimas: HDR10+, „Dolby Vision“, „Ultra“ raiška, „Micro Dimming Pro“, „Perfect Natural Motion“, A.I. PQ režimas, „CalMAN Ready“, ISF spalvų valdymas
- Ekranas įstrižainė (coliais): 65 coliai

## Palaikoma ekrano skiriamoji geba

- Kompiuterio įvestys, HDMI1/2: Palaikoma HDMI 2.1 versija., Palaikoma HDR, HDR10+ / HLG
- Kompiuterio įvestys, HDMI3/4: Palaikoma HDMI 2.0 versija.
- Vaizdo įvestys, HDMI1/2: Palaikoma HDMI 2.1 versija, Palaikoma HDR, HDR10+ / HLG
- Vaizdo įvestys, HDMI3/4: Palaikoma HDMI 2.0 versija.

## Derintuvai / imtuvai / siųstuvai

- Skaitmeninis televizorius: DVB-T/T2/T2-HD/C/S/S2
- Vaizdo atkūrimas: PAL, SECAM
- MPEG palaikymas: MPEG2, MPEG4
- TV programų gidas\*: 8 dienų elektroninis programų gidas
- Signalų stiprumo indikacija
- Teletekstas: 1000 puslapių hipertekstas
- HEVC palaikymas

## „Android TV“

- OS: „Android TV™ 10“ (Q)
- Iš anksto įdiegtos programos: „Google Play Movies“\*, „Google Play Music“\*, „Google Paieška“, „YouTube“, „Netflix“, „Amazon instant video“ paslauga, „BBC iplayer“, „Amazon Prime“ vaizdo įrašas, „Disney+“, „Fitneso programa“, „Spotify“
- Atminties dydis (laikinosios): 16 GB\*

## „Smart TV“ funkcijos

- Vartotojo sąveika: SimplyShare
- Interaktyvioji televizija: HbbTV
- Programa: „Pause TV“, USB įrašymas\*
- Lengvas įdiegimas: Automatinis „Philips“ įrenginių aptikimas, Įrenginių prijungimo vedlys, Tinklo diegimo vedlys, Nustatymų vedlys
- Lengva naudoti: „One-stop Smart Menu“ mygtukas, Ekranas naudotojo vadovas
- Atnaujinama programinė aparatinė įranga: Mikroprogramos automatinio atnaujinimo vedlys, Mikroprogramos atnaujinimas per USB, Mikroprogramos atnaujinimas internete, Mikroprogramos parsisiuntimas veikiant fone
- Ekranas formatai nustatymai: Pagrindinis – Per visą ekraną, Talpinti ekrane, Žengti į priekį – Slinkti, Padidinimas, išplėtimas,

## Plačiaekranis

- Nuotolinis valdymas: su balso funkcija, su mygtukų apšvietimu, su „Muirhead“ oda
- „Voice assistant“\*: Įdiegtas „Google Assistant“, Nuotolinio valdymo pultas su mikrofonu., Veikia su „Alexa“

## Multimedijos programos

- Vaizdo įrašų atkūrimo formatai: Talpyklos: AVI, MKV, H264/MPEG-4 AVC, MPEG-1, MPEG-2, MPEG-4, VP9, HEVC (H.265), AV1
- Muzikos atkūrimo formatai: AAC, MP3, WAV, WMA (nuo v2 iki v9.2), WMA-PRO (v9 ir v10)
- Subtitrų formatų palaikymas: .SRT, .SUB, .TXT, .SMI
- Nuotraukų atkūrimo formatai: JPEG, BMP, GIF, PNG, 360 nuotrauka, HEIF

## Aporojimas

- Aporojimo galia: Keturių branduolių

## Garsas

- Garso įrašai: 2.1 kanalas, Išėjimo galia: 50 vatų (RMS)
- Garsiakalbio konfigūracija: 10 W x 2 vidutinių dažnių garsiakalbiai, 30 W žemųjų dažnių garsiakalbis
- „Codec“\*: Suderinama su „Dolby Atmos“, „Dolby Digital“ MS12 V2.5, DTS-HD(M6)
- Garsumo gerinimas: „Dolby Atmos“, A.I. garsas, Aiškus dialogas, Naktinis režimas, A.I. EQ, „Dolby Bass“ sustiprinimas, „Dolby Volume“ lygintojas, „DTS Play-Fi“, „Mimi“ garso prietaikymas

## Prijungimo galimybė

- HDMI jungčių skaičius: 4
- HDMI funkcijos: 4K, Garso grįžtamasis kanalas
- „EasyLink“ (HDMI-CEC): Perėjimas į nuotolinį valdymą, Sistemos garso valdymas, Sistemos budėjimas, Paleidimas vienu paspaudimu
- USB jungčių skaičius: 3
- Prijungimas be laidų: „Wi-Fi“ 802.11ac, 2x2, dviguba juosta, „Bluetooth“ 5.0
- Kitos jungtys: Palydovinio imtuvo jungtis, Bendroji sąsaja „Plus“ (CI+), Skaitmeninis garso išėjimas (optinis), „Ethernet“ LAN RJ-45, Ausinių išvestis, Paslaugos jungtis
- HDCP 2.3: Taip, visose HDMI
- HDMI ARC: Taip visiems prievadams
- „HDMI eARC“: Taip, naudojant HDMI2
- HDMI KAD: „FreeSync Premium“, Taip, visuose HDMI prievaduose

## ES energijos suvartojimo kortelė

- Ekranas įstrižainė (coliais): 65
- EPREL registracijos numeriai: 687635
- SDR energinė klasė: F
- Ekranas įstrižainė (centimetrais): 164
- Įjungto režimo SDR energijos poreikis: 99 kWh/1000 h
- HDR energinė klasė: G
- Įjungto režimo HDR energijos poreikis: 200 kWh/1000 h
- Elektros energijos suvartojimas veikiant išjungties režimu: Netaikoma

- Tinklo budėjimo režimas: <math>t</math>, 2,0 W
- Naudojama ekrano technologija: LED LCD

## Maitinimas

- Elektros energija: AC 220 - 240 V 50/60Hz
- Aplinkos temperatūra: 5–35 °C
- Elektros energijos suvartojimas veikiant budėjimo režimu: <math>t</math>, 0,3 W
- Energijos taupymo funkcijos: Automatinio išsijungimo laikmatis, Išjungti paveikslėlius (radijas), Šviesos jutiklis, Eko režimas

## Priedai

- Pridedami priedai: Nuotolinis valdymas, Greitos pradžios vadovas, Saugos instrukcijos ir teisinė informacija, Maitinimo laidas, Stalnis stovas
- Pridedami maitinimo elementai: 2 x AAA baterijos

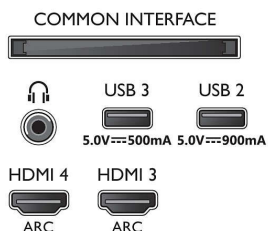
## Konstrukcija

- Televizoriaus spalvos: Metalinis, vidutinio tamsumo sidabro spalvos rėmas
- Stovo dizainas: Metalinės dviejų atspalvių apdailos kojelės

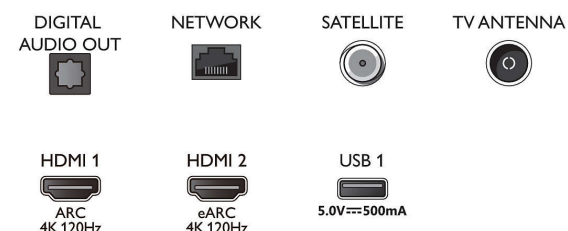


## Connections

## Side



## Bottom



Išleidimo data 2023-07-23

Versija: 4.6.1

EAN: 87 18863 02885 8

© 2023 „Koninklijke Philips N.V.“  
Visos teisės saugomos.

Specifikacijos gali būti keičiamos be įspėjimo. Prekių ženklai yra „Koninklijke Philips N.V.“ ar jų atitinkamų savininkų nuosavybė.

www.philips.com

- \* EPG ir realus programų rodymas (iki 8 dienų) priklauso nuo šalies ir transliuotojo.
- \* „Android“ programų pasiūla skiriasi pagal šalį. Jei reikia daugiau informacijos, apsilankykite vietinėje „Google Play Store“.
- \* Televizorius palaiko DVB „nemokamas transliacijas“. Gali būti nepalaikomi tam tikri DVB operatoriai. Naujausią sąrašą galima rasti internetinėje „Philips“ palaikymo svetainės DUK skyrelyje. Kai kurie operatoriai reikalauja sąlyginės priėgros ir prenumeratos. Dėl papildomos informacijos kreipkitės į savo operatorių.
- \* „Philips“ televizoriaus nuotolinio valdymo programa ir susijusios funkcijos kiekviename televizoriaus modelyje ir šalyje skiriasi, taip pat priklauso nuo operatoriaus, išmaniojo įrenginio modelio ir OS. Daugiau informacijos rasite apsilankę [www.philips.com/TVRemoteapp](http://www.philips.com/TVRemoteapp).
- \* USB įrašymas, naudojamas tik skaitmeniniams kanalams įrašyti, gali būti ribojamas transliacijos apsauga nuo kopijavimo (CI+). Gali būti taikomi šalies ir kanalo ribojimai.
- \* Šio televizoriaus tam tikrų detalių sudėtyje, kur technologijos nesėdėti jokių alternatyvių pagal galiojančios Pavojaingų medžiagų direktyvos išimties sąlygas, yra švino.
- \* Atminties dydis (trumpalaikis): 16 GB, faktinis naudingos vietos kiekis diske gali skirtis (priklausomai nuo, pvz., (iš anksto) įdiegtų programų, įdiegtos operacinės sistemos, kt.)
- \* „Google Assistant“ veikia „Philips Android“ televizoriuose, kuriuose veikia „Android O (8)“ arba naujesnė OS versija. „Google Assistant“ veikia su pasirinktomis kalbomis ir šalimis.
- \* „Amazon Prime“ veikia su pasirinktomis kalbomis ir šalimis.
- \* „Amazon“, „Alexa“ ir visi susiję logotipai yra „Amazon.com, Inc.“ ir jos dukterinių įmonių prekių ženklai. „Amazon Alexa“ veikia su pasirinktomis kalbomis ir pasirinktose šalyse.
- \* Reikalinga „Netflix“ prenumerata. Priklauso nuo sąlygų, pateiktų <https://www.netflix.com>
- \* Reikalinga „Disney+“ prenumerata. Atsivėliant į <https://www.disneyplus.com> (c) 2020 m. „Disney“ ir susijusių bendrovių pateiktas sąlygas. „Disney+“ veikia su pasirinktomis kalbomis ir šalimis.
- \* „Rakuten“ televizoriaus veikia su pasirinktomis kalbomis ir šalimis.