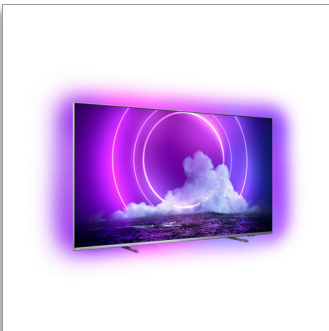


Philips LED  
4K UHD LED Android TV

P5 Perfect Picture Engine

Dolby Atmos Sound  
4-seitiges Ambilight  
164 cm (65") Android TV



65PUS9206

## Filme zum Eintauchen. Gaming zum Erleben.

### 4K UHD LED Android TV

Ob Nervenkitzel beim Gaming oder bei Filmen – erleben Sie echte Action. Dieser 4K UHD TV liefert Ihnen ein brillantes Bild und fließende Bewegungen, egal, was auf dem Bildschirm passiert. Mit den Ambilight Spiel- und Filmmodi wird Ihr Erlebnis einmalig.

#### **Flüssige Bewegungen. Realistische Farben. Unglaubliche Tiefe.**

- Harmonischer Klang. Kristallklare Dialoge. Starke Effekte.
- Lebendiges HDR-Bild. Philips 4K UHD TV.
- Klang und Bild wie im Kino. Dolby Vision und Dolby Atmos
- Ideal für Gaming. Geringe Latenz bei jeder Konsole
- Egal welche Quelle – Perfektion ist garantiert. Philips P5 Perfect Picture Engine.

#### **Fühlen Sie die Action.**

- Vielseitiges Erlebnis. 4-seitiges Ambilight.
- Hochwertiges Design. Vom Standfuß bis zur Fernbedienung.
- Die Höhe der Metallstandfüße lässt sich an eine Soundbar anpassen.

#### **Inhalte auf Abruf.**

- Sprachsteuerung. Google Assistant. Kompatibel mit Alexa.
- Multiroom-Audio. DTS Play-Fi
- Einfach clever. Android TV.

# PHILIPS

# Besonderheiten

## 4-seitiges Ambilight



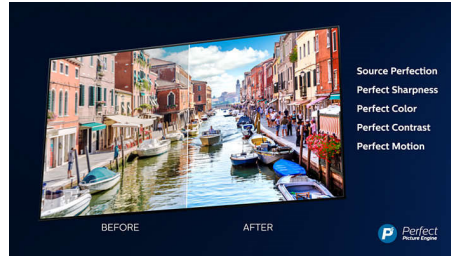
Mit dem 4-seitigem Ambilight von Philips fühlt sich jeder Moment echt an. Intelligente LEDs, die den Fernseher umranden, reagieren auf die Handlungen auf dem Bildschirm und leuchten so eindrucksvoll, dass es Sie fesselt. Erleben Sie es nur einmal und Sie verstehen, warum Sie keinen Fernseher mehr ohne Ambilight möchten.

## HDMI 2.1 VRR und geringe Latenz



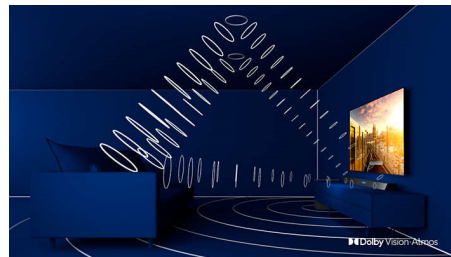
Ihr Philips Fernseher verfügt über die neueste HDMI 2.1-Konnektivität und wechselt automatisch in eine Einstellung mit geringer Latenz, wenn Sie ein Spiel auf Ihrer Konsole starten. VRR und FreeSync werden für flüssiges, schnelles Gameplay unterstützt. Der Ambilight Spielmodus überträgt den Nervenkitzel direkt in den Raum.

## Philips P5 Perfect Picture Engine



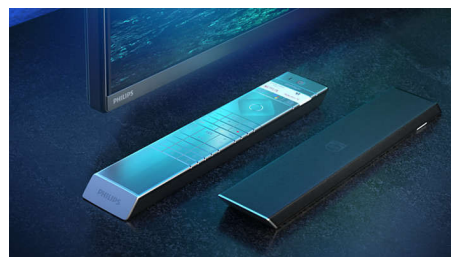
Die Philips P5 Engine sorgt dafür, dass das Bild stets so brilliant ist wie Ihre Lieblingsinhalte. Details haben sichtbar mehr Tiefe. Die Farben leuchten und die Hauttöne wirken natürlicher. Der Kontrast ist so scharf, dass Sie jedes Detail spüren können. Bewegungen sind ausnahmslos fließend.

## Dolby Vision + Dolby Atmos



Die Unterstützung von erstklassigem Dolby-Klang und Dolby-Videoformaten bedeutet, dass die HDR-Inhalte, die Sie sich ansehen, großartig klingen und aussehen. Genießen Sie ein Bild genau wie vom Regisseur gewollt und erleben Sie einen raumfüllenden klaren und tiefen Sound.

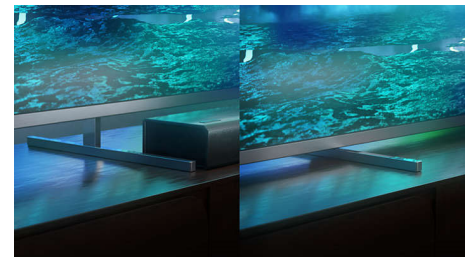
## Erstklassige Materialien



Jeder Zentimeter dieses Fernsehers sieht hochwertig aus und fühlt sich hochwertig an.

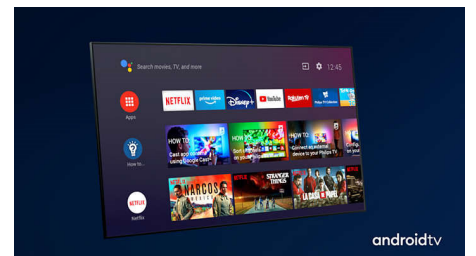
Der Standfuß aus poliertem Metall steht im Kontrast zu einem nahezu rahmenlosen Bildschirm. Die Fernbedienung mit weichem strukturierten Leder auf der Rückseite und hinterleuchteten Tasten lässt sich genauso gut halten wie bedienen.

## Höhenverstellbarer Standfuß



Sie können die Höhe dieses Standfußes an eine Soundbar anpassen. Setzen Sie die Verlängerungen des Standfußes ein, um ihn in die obere Position zu bringen, damit Ihre Soundbar nicht den unteren Teil des Bildschirms blockiert. Sie haben keine Soundbar? Dann müssen Sie die Verlängerungen auch nicht verwenden.

## Einfach clever. Android TV



Ihr Philips Android TV liefert Ihre gewünschten Inhalte, wann Sie es möchten. Sie können den Startbildschirm mit Ihren Lieblingsapps so anpassen, dass Sie ganz einfach mit dem Streamen von Filmen und Serien, die Sie lieben, beginnen können. Oder machen Sie dort weiter, wo Sie aufgehört haben.

# Daten

## Ambilight

- Ambilight-Funktionen: Integriertes Ambilight+Hue, Ambilight Musik, Spielmodus, Anpassung an die Wandfarbe, Lounge-Modus, AmbiWakeUp, AmbiSleep, Philips Wireless Lautsprecher für zuhause
- Ambilight-Version: 4-seitig

## Bild/Anzeige

- Bildformat: 16:9
- Bildschirmgröße diagonal (Zoll): 65 Zoll
- Bildschirmgröße diagonal (cm): 164 cm
- Anzeige: 4K Ultra HD LED
- Auflösung des Displays: 3.840 x 2.160
- Picture Engine: P5 Perfect Picture Engine
- Bildoptimierung: HDR10+, Dolby Vision, Ultra Resolution, Micro Dimming Pro, Perfect Natural Motion, KI-Bildqualitätsmodus, CalMAN Ready, ISF-Farbmanagement
- Bildschirmgröße diagonal (Zoll): 65 Zoll

## Unterstützte Display-Auflösung

- Computereingänge auf HDMI1/2: Unterstützt HDMI 2.1, Unterstützt HDR, HDR10+/HLG
- Computereingänge auf HDMI3/4: Unterstützt HDMI 2.0.
- Videoeingänge auf HDMI 1/2: Unterstützt HDMI 2.1, Unterstützt HDR, HDR10+/HLG
- Videoeingänge auf HDMI3/4: Unterstützt HDMI 2.0.

## Tuner/Empfang/Übertragung

- Digitales Fernsehen: DVB-T/T2/T2-HD/C/S/S2
- Video-wiedergabe: PAL, Secam
- MPEG-Unterstützung: MPEG2, MPEG4
- TV-Programmführer\*: 8-Tage-EPG
- Signalstärkeanzeige
- Video-text: 1.000 Seiten Hypertext
- HEVC-Unterstützung

## Android TV

- Betriebssystem: Android TV™ 10 (Q)
- Vorinstallierte Apps: Google Play Movies\*, Google Play Music\*, Google-Suche, YouTube, Netflix, Amazon Instant Video, BBC iPlayer, Amazon Prime Video, Disney+, Fitness App, Spotify
- Speicherkapazität (Flash): 16 GB\*

## Smart TV-Funktionen

- Benutzerinteraktion: SimplyShare
- Interactive TV: HbbTV
- Programm: Pause TV, USB-Aufnahme\*
- Einfache Installation: Automatisches Erkennen von Philips Geräten, Geräte-Verbindungsassistent, Netzwerkinstallationsassistent, Einstellungsassistent
- Einfache Bedienung: Benutzerfreundliche Smart-Menü-Taste, On-Screen-Benutzerhandbuch
- Upgradefähige Firmware: Assistent für autom. Firmware-Akt., Firmware-Upgrade über USB, Online-Aktualisierung der Firmware, Firmware-Download im Hintergrund
- Bildschirmformat-Anpassung: Basic – Bildschirm ausfüllen, Vollbild, Erweitert – Verschieben, Zoom, Stretch, Breitbild
- Fernbedienung: mit Sprachsteuerung, Mit Tastenbeleuchtung,

- mit Muirhead-Leder
- Sprachassistent\*: Mit Google Assistant, Fernbedienung mit Mikrofon, Works with Alexa

## Multimedia-Anwendungen

- Video-wiedergabeformate: Dateien: AVI, MKV, H.264/MPEG-4 (AVC), MPEG-1, MPEG-2, MPEG-4, VP9, HEVC (H.265), AV1
- Musik-wiedergabeformate: AAC, MP3, WAV, WMA (v2 bis v9.2), WMA-PRO (v9 und v10)
- Unterstützte Untertitelformate: .SRT, .SUB, .TXT, .SMI
- Bild-wiedergabeformate: JPEG, BMP, GIF, PNG, 360-Grad-Fotos, HEIF

## Verarbeitung

- Verarbeitungsleistung: Quad Core

## Ton

- Audio: 2.1 Kanal, Ausgangsleistung: 50 Watt (RMS)
- Lautsprecherkonfiguration: 2 x 10 W Lautsprecher für mittlere bis hohe Frequenzen, 30 W Subwoofer
- Codec: Kompatibel mit Dolby Atmos, Dolby Digital MS12 V2.5, DTS-HD (M6)
- Verbesserung der Soundqualität: Dolby Atmos, KI-Sound, Clear Dialogue, NIGHT MODE (Nachtbetrieb), KI-Equalizer, Dolby-Bassverstärkung, Dolby-Lautstärkereger, DTS Play-Fi, Personalisierung des Mimi-Sounds

## Anschlüsse

- Anzahl HDMI-Anschlüsse: 4
- HDMI-Funktionen: 4K, Audio-Rückkanal
- EasyLink (HDMI-CEC): Weiterleitung der Fernbedienungssignale, System-Audiosteuerung, System Standby-Modus, System-Start
- Anzahl der USB-Anschlüsse: 3
- Kabellose Verbindung: WLAN 802.11ac, 2 x 2 Dualband, Bluetooth 5.0
- Weitere Anschlüsse: Satellitenanschluss, Common Interface Plus (CI+), Digitaler Audio-Ausgang (optisch), Ethernet-LAN RJ-45, Kopfhörerausgang, Service-Anschluss
- HDCP 2.3: Ja, auf allen HDMI
- HDMI ARC: Ja, für alle Anschlüsse
- HDMI eARC: Ja, auf HDMI2
- HDMI VRR: FreeSync Premium, Ja, bei allen HDMI-Anschlüssen

## EU-Energiekarte

- EPREL-Registrierungsnummern: 687635
- Bildschirmgröße diagonal (Zoll): 65
- Bildschirmgröße diagonal (cm): 164
- Energieklasse für SDR: F
- Leistungsbedarf im eingeschalteten Modus für SDR: 99 kWh/1.000 h
- Energieklasse für HDR: G
- Leistungsbedarf im eingeschalteten Modus für HDR: 200 kWh/1.000 h
- Stromverbrauch (ausgeschaltet): n. v.
- Vernetzter Standby-Modus: &lt; 2,0 W
- Verwendete Panel-Technologie: LED LCD

## Power

- Netzstrom: AC: 220 bis 240 V, 50/60 Hz
- Umgebungstemperatur: 5 °C bis 35 °C
- Standby-Stromverbrauch: &lt; 0,3 W
- Energiesparfunktionen: Sleep-Timer, Bildabschaltung (bei Radiobetrieb), Lichtsensor, Eco-Modus

## Zubehör

- Mitgeliefertes Zubehör: Fernbedienung, Kurzanleitung, Broschüre zu rechtlichen und Sicherheitsinformationen, Netzkabel, Standfuß
- Mitgelieferte Batterien: 2 AAA-Batterien

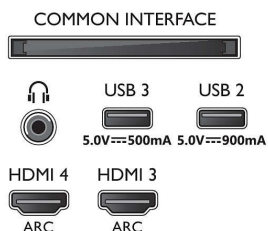
## Design

- Farbe des Fernsehers: Silberner Metallrahmen
- Design des Standfußes: Zweifarbiges Metallstäbe

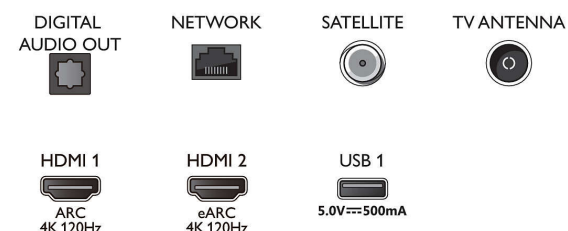


## Connections

### Side



### Bottom



Ausstellungsdatum  
2023-07-22

Version: 7.6.1

EAN: 87 18863 02885 8

© 2023 Koninklijke Philips N.V.  
Alle Rechte vorbehalten.

Technische Daten können ohne vorherige Ankündigung geändert werden. Die Marken sind Eigentum von Koninklijke Philips N.V. oder der jeweiligen Firmen.

[www.philips.com](http://www.philips.com)

\* EPG und der darin angezeigte Sendezeitraum (bis zu 8 Tage) ist vom Land und Anbieter abhängig.

\* Android-App-Angebote variieren je nach Land. Weitere Informationen finden Sie in Ihrem lokalen Google Play Store.

\* Der Fernseher unterstützt DVB-T-Empfang für Free-to-Air-Übertragungen. Bestimmte DVB-T-Betreiber werden möglicherweise nicht unterstützt. Eine aktuelle Liste dieser Betreiber finden Sie in den FAQs auf der Philips Support-Website. Bei einigen Betreibern sind Conditional Access und ein Abonnement erforderlich. Weitere Informationen erhalten Sie von Ihrem Betreiber.

\* Die Philips TV Remote App und ihre Funktionen können je nach Fernsehmodell, Anbieter und Land sowie je nach mobilem Gerät und Betriebssystem abweichen. Weitere Informationen finden Sie unter [www.philips.com/TVRemoteapp](http://www.philips.com/TVRemoteapp).

\* USB-Aufnahme nur für digitale Sender. Aufnahmen können durch Kopierschutz (CI+) eingeschränkt sein. Es können länderspezifische Einschränkungen gelten.

\* Einige Komponenten dieses Fernsehers, bei denen technologisch keine Alternative besteht, enthalten Blei. Dies entspricht der geltenden Ausnahmeregelung der RoHS-Richtlinie.

\* Speichergröße (Flash): 16 GB, der tatsächlich verfügbare Speicherplatz kann abweichen (abhängig z. B. von (vor-)installierten Apps, installiertem Betriebssystem usw.)

\* Google Assistant ist auf Philips Android TVs mit Android O (8) oder einer höheren Betriebssystemversion verfügbar. Google Assistant ist in ausgewählten Sprachen und Ländern verfügbar.

\* Amazon Prime ist in ausgewählten Sprachen und Ländern verfügbar.  
\* Amazon, Alexa und alle zugehörigen Logos sind Marken oder eingetragene Marken von Amazon.com, Inc. oder seinen Tochterunternehmen. Amazon Alexa ist in ausgewählten Sprachen und Ländern verfügbar.

\* Netflix-Abonnement erforderlich. Unterliegt den Bedingungen auf <https://www.netflix.com>

\* Disney+-Abonnement erforderlich. Vorbehaltlich der Bedingungen unter <https://www.disneyplus.com> (c) 2020 Disney und seiner verbundenen Unternehmen. Disney+ ist in ausgewählten Sprachen und Ländern verfügbar.

\* Rakuten TV ist in ausgewählten Sprachen und Ländern verfügbar.