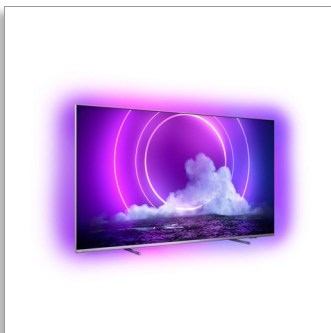


Philips LED  
LED-televizor 4K UHD z  
OS Android TV

### Tehnologija P5

Zvok Dolby Atmos  
4-stranski Ambilight  
164 cm (65") z OS Android TV



65PUS9206

## Prepustite se filmom. Igranje, ki ga občutite.

### LED-televizor 4K UHD z OS Android TV

Doživite akcijo pri filmih in igrinah. Ta televizor 4K UHD vam zagotavlja jasno sliko in neprekinjeno gibanje, ne glede na dogajanje na zaslonu. Filmski in igričarski načini pri tehnologiji Ambilight izboljšata pristnost.

#### Gladko gibanje. Pristine barve. Neverjetna globina.

- Dobro ravnovesje zvoka. Čist in jasen dialog. Močni učinki.
- Živahna slika HDR. Televizor 4K UHD Philips.
- Filmska slika in zvok. Dolby Vision in Dolby Atmos.
- Odlično za igranje iger. Hitra odzivnost na vseh konzolah.
- Vedno popolnost, ne glede na vir. Philipsova tehnologija P5.

#### Potopite se v akcijo.

- Vsestransko pristno doživetje. 4-stranski Ambilight.
- Vrhunska zasnova. Od stojala do daljinskega upravljalnika.
- Kovinsko stojalo se po višini prilagodi zvočniku.

#### Vsebina na vaš ukaz.

- Glasovno upravljanje. Pomočnik Google. Deluje z Alexo.
- Večprostorski zvok. DTS Play-Fi.
- Preprosto pameten. Android TV.

# PHILIPS

# Značilnosti

## 4-stranski Ambilight



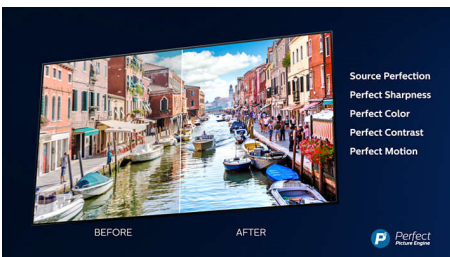
S Philipsovimi 4-stranskimi Ambilighti boste v vsakem trenutku v središču dogajanja. Pametne svetleče diode ob robu televizorja se odzivajo na dogajanje na zaslonu in prijetno svetlobo, ki vas preprosto posrka vase. Preizkusite in se čudite, kako ste do zdaj živeli s televizorjem brez te funkcije.

## HDMI 2.1 VRR in hitra odzivnost



Vaš televizor Philips se ponaša z najnovejšo povezljivostjo HDMI 2.1 in samodejno preklopi na nastavitve hitre odzivnosti, ko začnete igrati igro na konzoli. Tehnologiji VRR in FreeSync podpirata gladko in hitro igranje. V načinu za igre Ambilight boste v prostor vnesli pristno vzdušje.

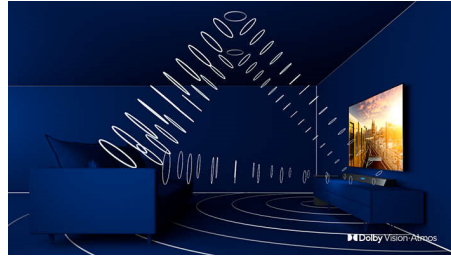
## Philipsova tehnologija P5



Philipsova tehnologija P5 zagotavlja sliko, ki je tako briljantna kot vaša priljubljena vsebina. Podrobnosti so opazno poglobljene. Barve so živahne, kožni odtenki imajo naravni videz. Kontrast je tako oster, da boste čutili vsako

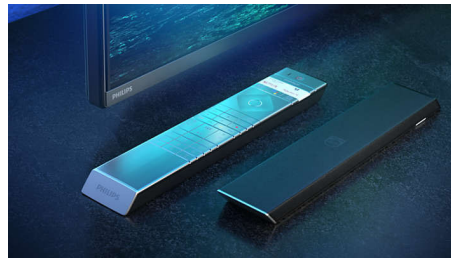
podrobnost. Gibanje pa je tako popolnoma tekoče.

## Dolby Vision in Dolby Atmos



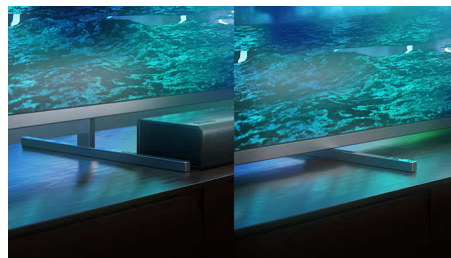
Podpora za vrhunski zvok in video formate Dolby pomeni, da bodo spremljane vsebine HDR videti in slišati božansko. Slika bo videti, kot si jo je režiser zamislil, prostorski zvok pa bo razločen in globok.

## Vrhunski materiali



Vsak detalj tega televizorja je vrhunski tako na pogled kot na otip. Gladko kovinsko stojalo je v čudovitem kontrastu z zaslonom, ki praktično nima robov. Daljinski upravljalnik z mehkim, teksturiranim usnjenim ohišjem pa nudi prijeten oprijem, hkrati pa je prava paša za oči.

## Po višini nastavljivo stojalo



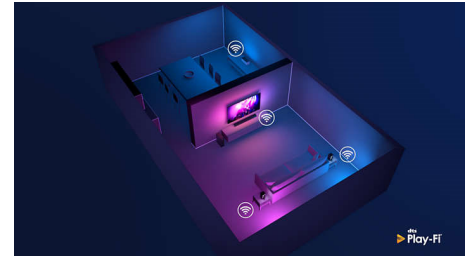
Višino televizorja lahko prilagodite zvočniku. Zvišajte podstavke stojala, da dvignete stojalo v višji položaj, tako da zvočnik ne bo blokiral spodnjega roba zaslona. Če nimate zvočnika, vam ni treba namestiti podstavkov.

## Preprosto pameten. Android TV.



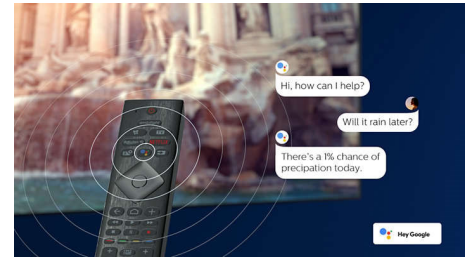
Philipsov televizor z OS Android TV zagotovi zeleno vsebino, kadar koli jo želite. Osnovni zaslon lahko prilagodite tako, da bodo na njem prikazane najbolj priljubljene aplikacije, zato bo pretakanje filmov in oddaj enostavnejše. Gledanje nadaljujte od tam, kjer ste ostali.

## Združljiv z DTS Play-Fi



S pomočjo tehnologije DTS Play-Fi lahko povežete televizor Philips z združljivimi zvočniki v katerem koli prostoru. Imate v kuhinji brezžične zvočnike? Med pripravo prigrizkov prisluhnite filmu ali pa spremljajte športni prenos, medtem ko ostalim pripravljate pijačo.

## Glavovno upravljanje z AI



Pritisnite gumb na daljinskem upravljalniku, če želite govoriti s Pomočnikom Google. Z lastnim glasom upravljajte televizor ali pametne domače naprave, ki podpirajo Pomočnika Google. Ali pa prosite Alexo, naj upravlja televizor, prek naprave, ki podpirajo Alexo.

# Specifikacije

## Ambilight

- Funkcije Ambilight: Vgrajena osvetlitev Ambilight+Hue, Ambilight Music, Način igre, Prilagoditev barvi stene, Način za salonsko vzdušje, AmbiWakeup, AmbiSleep, Brezžični domači zvočniki Philips
- Različica Ambilighta: 4-stranska

## Slika/zaslon

- Razmerje stranic: 16 : 9
- Velikost diagonale zaslona (v palcih): 65 palec
- Velikost diagonale zaslona (cm): 164 cm

- Zaslon: LED-televizor 4K Ultra HD
- Ločljivost zaslona: 3840 x 2160
- Slikovni procesor: Tehnologija P5
- Izboljšava slike: HDR10+, Dolby Vision, Izjemno visoka ločljivost, Micro Dimming Pro, Perfect Natural Motion, Način A.I. PQ, Podpora za CalMAN, Upravljanje barv ISF
- Velikost diagonale zaslona (v palcih): 65 palcev

## Podprta ločljivost zaslona

- Računalniški vhodi na priključku HDMI1/2: Podpira HDMI2.1, Podpira HDR, HDR10+/HLG

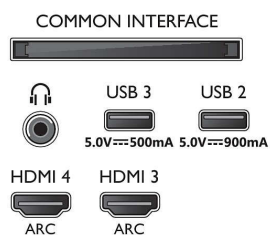
- Računalniški vhodi na priključku HDMI3/4: Podpira HDMI2.0
- Video vhodi na priključku HDMI1/2: Podpira HDMI2.1, Podpira HDR, HDR10+/HLG
- Video vhodi na priključku HDMI3/4: Podpira HDMI2.0

## Sprejemnik/sprejem/prenos

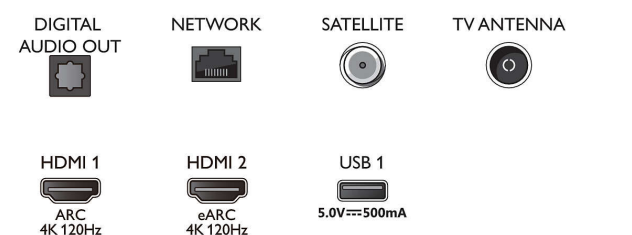
- Digitalni televizor: DVB-T/T2/T2-HD/C/S/S2
- Predvajanje videa: PAL, SECAM
- Podpora za MPEG: MPEG2, MPEG4
- Programski TV-vodnik\*: 8-dnevni elektronski vodnik po programih

## Connections

### Side



### Bottom



# Specifikacije

- Indikator jakosti signala
- Teletext: 1000-stranski Hypertext
- Podpora za HEVC

## Android TV

- OS: Android TV™ 10 (Q)
- Prednameščene aplikacije: Google Play Movies\*, Google Play Music\*, Iskanje Google, YouTube, Netflix, Amazon Instant Video, BBC iplayer, Amazon Prime Video, Disney+, Aplikacija Fitness, Spotify
- Velikost pomnilnika (Flash): 16 GB\*

## Funkcije Smart TV

- Uporabniška izkušnja: SimplyShare
- Interaktivni televizor: HbbTV
- Program: Funkcija Pause TV, Snemanje na USB\*
- Enostavna namestitvev: Samodejno zaznavanje naprav Philips, Čarovnik za povezavo naprave, Čarovnik za namestitvev omrežja, Čarovnik za pomoč pri nastavitvah
- Enostavna uporaba: Pametni gumb za hitro odpiranje menija, Uporabniški priročnik na zaslonu
- Nadgradljiva vdelana programska oprema: Čarovnik za samodejno nadgradnjo vdelane programske opreme, Nadgradnja vdelane programske opreme prek vmesnika USB, Spletna nadgradnja vdelane programske opreme, Prenos vdelane programske opreme v ozadju
- Nastavitve formata zaslona: Osnovno – zapolni zaslon, Prilagodi zaslonu, Napredno – premik, Približaj, povečaj, Širok zaslon
- Daljinski upravljalnik: z glasom, z osvetlitvijo tipk, z usnjem Muirhead
- Glasovni pomočnik\*: Vgrajen Pomočnik Google, Daljinski upravljalnik z mikrofonom, Združljiv z Alexa

## Večpredstavnostne aplikacije

- Video formati: Datoteke: AVI, MKV, H264/MPEG-4 AVC, MPEG-1, MPEG-2, MPEG-4, VP9, HEVC (H.265), AV1
- Glasbeni formati: AAC, MP3, WAV, WMA (2 do 9.2), WMA-PRO (9 in 10)
- Podprti formati podnapisov: .SRT, .SUB, .TXT, .SMI
- Slikovni formati: JPEG, BMP, GIF, PNG, 360° fotografija, HEIF

## Obdelovanje

- Hitrost procesorja: Štirijedrnik

## Zvok

- Zvok: 2.1-kanalno, Izhodna moč: 50 W (RMS)
- Konfiguracija zvočnikov: 2 x 10 W zvočnik za srednje in visoke tone, 30 W globokotonski zvočnik
- Kodek: Združljivo z Dolby Atmos, Dolby Digital MS12 V2.5, DTS-HD(M6)
- Izboljšava zvoka: Dolby Atmos, Zvok AI, Jasen dialog, Nočni način, A.I. EQ, Okrepitev Dolby Bass, Izravnava glasnosti Dolby, DTS Play-Fi, Nastavitev zvoka mini zvočnikov

## Povezljivost

- Število priključkov HDMI: 4
- Značilnosti tehnologije HDMI: 4K, Zvočni povratni kanal (ARC)

- EasyLink (HDMI-CEC): Prenos ukazov z daljinskega upravljalnika, Nadzor zvoka sistema, Preklop sistema v stanje pripravljenosti, Predvajanje z enim dotikom
- Število priključkov USB: 3
- Brežžična povezava: Wi-Fi 802.11ac, 2 x 2, dvopasovni, Bluetooth 5.0
- Ostali priključki: Satelitski priključek, Standardni vmesnik plus (CI+), Digitalni avdio izhod (optični), Ethernet-LAN RJ-45, Izhod za slušalke, Storitveni priključek
- HDCP 2.3: Da za vse HDMI
- HDMI ARC: Da, za vse vhode
- HDMI eARC: Da, na HDMI2
- HDMI VRR: FreeSync Premium, Da, za vsa vrata HDMI

## Energetska nalepka EU

- Registrske številke EPREL: 687635
- Velikost diagonale zaslona (v palcih): 65
- Velikost diagonale zaslona (cm): 164
- Razred energetske učinkovitosti v načinu SDR: F
- Poraba energije v načinu SDR: 99 kWh/1000 h
- Razred energetske učinkovitosti v načinu HDR: G
- Poraba energije v načinu HDR: 200 kWh/1000 h
- Poraba energije v izklopljenem stanju: ni na voljo
- Poraba v stanju pripravljenosti, pri vzpostavljeni mrežni povezavi: <math>2,0\text{ W}</math>
- Tehnologija TV-zaslona: LED-LCD

## Napajanje

- Omrežno napajanje: 220–240 V AC, 50/60 Hz
- Temperatura okolja: 5 °C do 35 °C
- Poraba energije v stanju pripravljenosti: <math>0,3\text{ W}</math>
- Funkcije varčevanja z energijo: Časovnik za samodejni izklop, Izklop slike (za radio), Svetlobni senzor, Način Eco

## Dotatna oprema

- Priložena dodatna oprema: Daljinski upravljalnik, vodnik za hiter začetek, Brošura s pravnimi in varnostnimi informacijami, Napajalni kabel, Namizno stojalo
- Priložene baterije: 2 bateriji AAA

## Zasnova

- Barve televizorja: Srednje srebrn kovinski okvir
- Zasnova stojala: Palice s kovinsko dvobarvno površino

## Dimenzije

- Širina izdelka: 1449,6 mm
- Višina izdelka: 834,8 mm
- Globina izdelka: 83,7 mm
- Teža izdelka: 24,9 kg
- Širina izdelka (s stojalom): 1449,6 mm
- Višina izdelka (s stojalom): 857,8/ 907,8 mm
- Globina izdelka (s stojalom): 326,8 mm
- Teža izdelka (s stojalom): 25,6 kg
- Širina škatle: 1600,0 mm
- Višina škatle: 995,0 mm
- Globina škatle: 170,0 mm
- Teža vključno z embalažo: 32,4 kg
- Širina stojala: 803,0/ 1223,0 mm
- Višina stojala: 20,0/ 70,0 mm
- Globina stojala: 326,8 mm
- Združljiv s stenskim nosilcem: 300 x 300 mm



Datum izdaje 2024-03-30

Različica: 7.6.1

EAN: 87 18863 02885 8

© 2024 Koninklijke Philips N.V.  
Vse pravice pridržane.

Specifikacije se lahko spremenijo brez predhodnega obvestila. Blagovne znamke so v lasti podjetja Koninklijke Philips N.V. ali drugih lastnikov.

[www.philips.com](http://www.philips.com)

- \* Elektronski programski vodnik in dejanska vidljivost (do 8 dni) sta odvisna od države in operaterja.
- \* Razpoložljive aplikacije Android se razlikujejo glede na državo. Več podrobnosti si oglejte v lokalni trgovini Google Play.
- \* Televizor podpira sprejem DVB za nekodirane kanale. Določeni operaterji DVB mogoče niso podprti. Posodobljen seznam si lahko ogledate med pogostimi vprašanji na Philipsovi spletni strani za podporo. Nekateri operaterji zahtevajo modul za pogojni dostop in naročnino. Za več informacij se obrnite na operaterja.
- \* Aplikacija Philips TV Remote in povezane funkcije se razlikujejo glede na model televizorja, državo, ponudnika storitev, model pametne naprave in OS. Več podrobnosti si oglejte na spletni strani: [www.philips.com/TVRemoteapp](http://www.philips.com/TVRemoteapp).
- \* Snemanje na USB je na voljo samo za digitalne kanale, omejuje pa ga lahko zaščita proti kopiranju oddaj (CI+). Možne so omejitve glede na državo in kanal.
- \* Ta televizor vsebuje svinec samo v določenih delih ali komponentah, kjer uporaba druge snovi ni mogoča v skladu z obstoječimi izjemami direktive RoHS.
- \* Velikost pomnilnika (Flash): 16 G, dejanski razpoložljivi prostor na disku se lahko razlikuje (odvisno od (pred)nameščenih aplikacij, nameščenega operacijskega sistema itd.)
- \* Pomočnik Google je na voljo pri televizorjih Philips z OS Android O (8) ali novejšo različico. Pomočnik Google je na voljo v izbranih jezikih in državah.
- \* Amazon Prime je na voljo v izbranih jezikih in državah.
- \* Amazon, Alexa in vsi povezani logotipi so blagovne znamke družbe Amazon.com, Inc ali njenih povezanih družb. Amazon Alexa je na voljo v izbranih jezikih in državah.
- \* Potrebna je naročnina na Netflix. Veljajo pogoji na <https://www.netflix.com>.
- \* Potrebna je naročnina na Disney+. Veljajo pogoji na <https://www.disneyplus.com> (c) 2020 Disney in povezane družbe. Disney+ je na voljo v izbranih jezikih in državah.
- \* Rakuten TV je na voljo v izbranih jezikih in državah.