



Philips OLED 8 series
Εξαιρετικά λεπτή
τηλεόραση Android 4K
UHD OLED

Τηλεόραση 139 εκ. (55") με
Ambilight

Δείκτης απόδοσης εικόνας 4500
HDR Perfect WCG 99%
P5 Perfect Picture Engine



55OLED803

Εξαιρετικά λεπτή τηλεόραση Android 4K UHD OLED

με Ambilight 3 πλευρών

Εμπλουτίστε την εμπειρία προβολής με την τηλεόραση Philips 803 OLED. Απολαύστε πιο ευκρινή εικόνα 4K UHD και ευρύτερη γωνία προβολής. Απολαύστε βραδιές με καθηλωτικές ταινίες και gaming χάρη στο Ambilight. Αυτή η smart TV δεν θα επιβληθεί στο χώρο σας, παρά μόνο αν το θέλετε.

Λιτή σχεδίαση. Υπέροχος φωτισμός.

- Ambilight. Οι συγκινήσεις ξεπερνούν τα όρια της οθόνης.
- Εξαιρετικά λεπτό, μιμηλιστικό πλαίσιο με σαγρέ μεταλλικό φινιρίσμα.

Λεπτή τηλεόραση. Βαθύς ήχος.

- DTS HD Premium Sound. Βαθιά μπάσα και καθαροί διάλογοι
- Τεχνολογία Philips Triple Ring. Ισχυρή απόδοση.

Πάντα εκθαμβωτική.

- Τηλεόραση OLED 4K UHD. Έτσι είναι η πραγματικά ρεαλιστική εμπειρία.
- Σύστημα P5 της Philips. Όποια κι αν είναι η πηγή, η τελειότητα είναι πάντα εξασφαλισμένη.
- Πιστοποιημένο UHD Premium. Οπτική απόλαυση.
- HDR Perfect. Πραγματικά κινηματογραφικά χρώματα, βάθος και διαστάσεις

Android TV: όλο το περιεχόμενο που αγαπάτε

- Ενσωματωμένη λειτουργία Βοηθού Google. Περιεχόμενο και ακόμα περισσότερα, με μία εντολή.

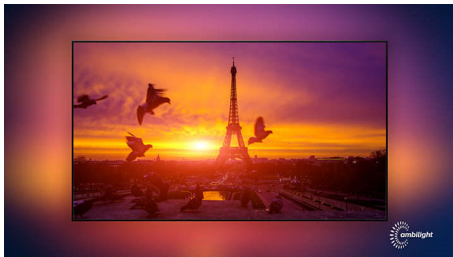
PHILIPS

Εξαιρετικά λεπτή τηλεόραση Android 4K UHD OLED

Τηλεόραση 139 εκ. (55") με Ambilight Δείκτης απόδοσης εικόνας 4500, HDR Perfect WCG 99%, P5 Perfect Picture Engine

Χαρακτηριστικά

Ambilight 3 πλευρών

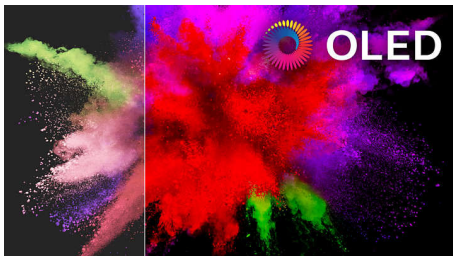


Με το Philips Ambilight, οι ταινίες και τα παιχνίδια γίνονται πιο καθηλωτικά. Η μουσική συνοδεύεται από οπτικά εφέ και η οθόνη φαίνεται μεγαλύτερη από ό,τι είναι. Έξυπνες λυχνίες LED γύρω από τα άκρα της τηλεόρασης φωτίζουν με τα χρώματα της οθόνης τους τοίχους και το δωμάτιο, σε πραγματικό χρόνο. Απολαμβάνετε τέλεια συντονισμένο περιβάλλοντα φωτισμό και έχετε έναν ακόμα λόγο για να λατρεύετε την τηλεόρασή σας.

Εξαιρετικά λεπτό, μινιμαλιστικό πλαίσιο

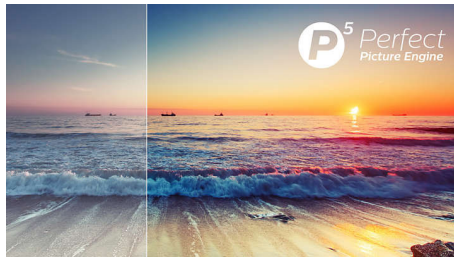
Εξαιρετικά λεπτό, μινιμαλιστικό πλαίσιο με σαγρέ μεταλλικό φινιρίσμα.

Τηλεόραση OLED



Με την τηλεόραση OLED της Philips, κάθε σκηνή είναι εντυπωσιακά ρεαλιστική. Υπάρχει δυνατότητα ρύθμισης ή απενεργοποίησης ανεξάρτητων pixel, για να απολαμβάνετε πιο βαθιά μαύρα, ζωντανά χρώματα και εκπληκτική αντίθεση. Ακόμα και οι λεπτομέρειες σε σκοτεινά και φωτεινά σημεία αναπαράγονται με ακρίβεια. Απολαμβάνετε επίσης ευρύτερη γωνία προβολής και, χάρη στο σύστημα επεξεργασίας της Philips, εκπληκτικά ομαλή κίνηση.

P5 Perfect Picture Engine



Ο P5 Perfect Picture Engine δεύτερης γενιάς της Philips με επεξεργασία Perfect Natural Reality αναβαθμίζει εντελώς τη ρεαλιστική απόδοση. Από τα πιο λεπτά φωτεινά σημεία μέχρι τις πιο βαθιές σκιές, οι λεπτομέρειες αναπαράγονται με τέτοια ακρίβεια που αγγίζει εκείνη του ανθρώπινου ματιού. Τα χρώματα είναι ρεαλιστικά. Οι αποχρώσεις του δέρματος μοιάζουν φυσικές. Η κίνηση είναι απίστευτα ομαλή.

Ultra HD Premium

Η πιστοποίηση Ultra HD Premium στην τηλεόραση OLED της Philips είναι η υπόσχεση για απίστευτα ζωντανή εικόνα 4K UHD στο περιεχόμενο που λατρεύετε. Θα μαγευτείτε από τη μεγαλύτερη φωτεινότητα και αντίθεση, αλλά και από την ευρύτερη γκάμα χρωμάτων που ξεκλειδώνει εκατομμύρια διακριτικές αποχρώσεις. Το περιεχόμενο HDR που παρακολουθείτε θα ζωντανέψει με πιο ρεαλιστικό βάθος και λεπτομέρεια.

High Dynamic Range Perfect

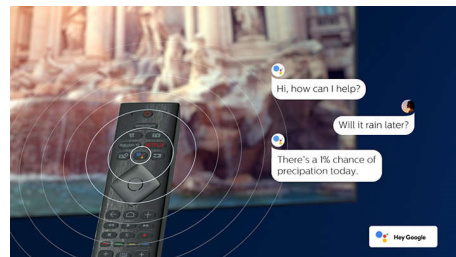


Το High Dynamic Range Perfect προσφέρει μια εμπειρία για όλες τις αισθήσεις αποτυπώνοντας τη ζωντανία του αρχικού περιεχομένου. Απολαύστε πιο φωτεινά σημεία, απόλυτη αντίθεση και ζωντανά

55OLED803/12

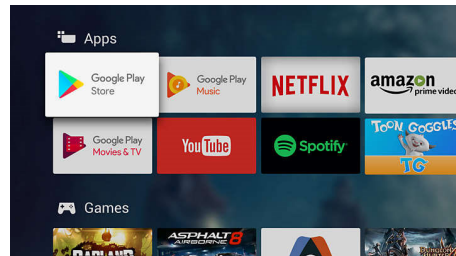
χρώματα, ακριβώς όπως θα ήθελε ο σκηνοθέτης.

Ενσωματωμένη λειτουργία Google Assistant



Ελέγξτε τη Philips Android TV με τη φωνή σας. Θέλετε να παίξετε ένα παιχνίδι, να παρακολουθήσετε κάτι στο Netflix ή να βρείτε περιεχόμενο και εφαρμογές στο Google Play Store; Απλώς πείτε το στην τηλεόρασή σας. Μπορείτε ακόμα να δώσετε εντολές σε όλες τις έξυπνες οικιακές συσκευές που είναι συμβατές με τον Βοηθό Google για να ρυθμίσουν τον φωτισμό και να ενεργοποιήσουν τον θερμοστάτη σε μια βραδιά ταινίας, χωρίς να κουνηθείτε από τον καναπέ.

Τηλεοπτικό περιεχόμενο



Αναβαθμίστε την ψυχαγωγία σας με το Google Play Store και τη συλλογή εφαρμογών της Philips. Απολαύστε άπειρες ταινίες, τηλεόραση, μουσική, εφαρμογές και παιχνίδια online. Ακόμη περισσότερο περιεχόμενο για να αγαπήσετε.

Μνήμη 16 GB με δυνατότητα επέκτασης

Χάρη στη μνήμη 16 GB με δυνατότητα επέκτασης, υπάρχει αρκετός χώρος για να αποθηκεύσετε όλο το αγαπημένο σας περιεχόμενο και να εγκαταστήσετε περισσότερες εφαρμογές.

Εξαιρετικά λεπτή τηλεόραση Android 4K UHD OLED

Τηλεόραση 139 εκ. (55") με Ambilight Δείκτης απόδοσης εικόνας 4500, HDR Perfect WCG 99%, P5 Perfect Picture Engine

Προδιαγραφές

Ambilight

- Χαρακτηριστικά Ambilight: Ενσωματωμένο Ambilight+Hue, Ambilight για μουσική, Λειτουργία παιχνιδιού, Ανάλογα με το χρώμα του τοίχου, Λειτουργία Lounge
- Έκδοση Ambilight: 3 πλευρών

Εικόνα/Οθόνη

- Αναλογία Εικόνας: 16:9
- Μήκος διαγωνίου οθόνης (ίντσες): 55 ίντσες
- Μήκος διαγωνίου οθόνης (μετρικό): 139 εκ.
- Οθόνη: 4K Ultra HD OLED

- Ανάλυση οθόνης: 3840 x 2160
- Picture Engine: P5 Perfect Picture Engine
- Βελτίωση εικόνας: Perfect Natural Motion, Ultra Resolution, Micro Dimming Perfect, HDR Perfect, 4500 PPI

Υποστηριζόμενη ανάλυση οθόνης

- Είσοδοι υπολογιστή σε όλες τις θύρες HDMI: έως 4K UHD, 3840 x 2160, στα 60Hz
- Είσοδοι βίντεο σε όλες τις θύρες HDMI: έως 4K UHD 3840 x 2160 στα 60Hz
- Είσοδοι υπολογιστή σε HDMI1/2: Με

55OLED803/12

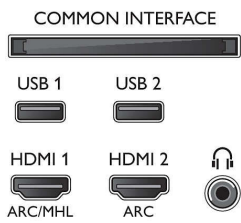
- υποστήριξη HDR, HDR10/ HLG
- Είσοδοι βίντεο σε HDMI1/2: Με υποστήριξη HDR, HDR10/ HLG

Δέκτης/Λήψη/Μετάδοση

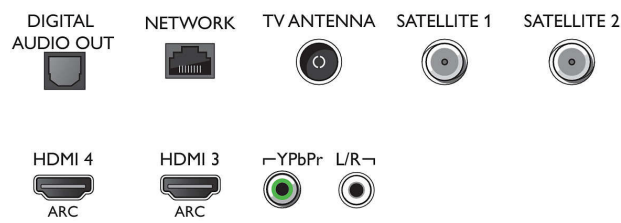
- Διπλός δέκτης
- Ψηφιακή τηλεόραση: DVB-T/T2/T2-HD/C/S/S2
- Αναπαραγωγή βίντεο: NTSC, PAL, SECAM
- Υποστήριξη MPEG: MPEG2, MPEG4
- Οδηγός τηλεοπτικού προγράμματος*: Electronic Program Guide 8 ημερών
- Ένδειξη ισχύος σήματος

Connections

Side



Bottom



Εξαιρετικά λεπτή τηλεόραση Android 4K UHD OLED

Τηλεόραση 139 εκ. (55") με Ambilight Δείκτης απόδοσης εικόνας 4500, HDR Perfect WCG 99%, P5 Perfect Picture Engine

Προδιαγραφές

- Teletext: Hypertext 1000 σελίδων
- Υποστήριξη HEVC

Android TV

- Λειτουργικό σύστημα: Android™ 7.0 (Nougat)
- Προεγκατεστημένες εφαρμογές: Ταινίες Google Play*, Μουσική Google Play*, Αναζήτηση Google, YouTube
- Μέγεθος μνήμης (Flash): 16GB*, δυνατότητα επέκτασης με συσκευή αποθήκευσης USB

Χαρακτηριστικά Smart TV

- Αλληλεπίδραση με το χρήστη: SimplyShare
- Interactive TV: HbbTV
- Πρόγραμμα: Pause TV, Εγγραφή μέσω USB*
- Εφαρμογές SmartTV*: Διαδικτυακά βιντεοκλάμπ, Ανοικτό πρόγραμμα περιήγησης στο Διαδίκτυο, Social TV, Τηλεόραση on demand, YouTube
- Ευκολία εγκατάστασης: Αυτόματος εντοπισμός συσκευών Philips, Οδηγός εγκατάστασης δικτύου, Βοηθητικός οδηγός ρυθμίσεων, Οδηγός σύνδεσης συσκευών
- Ευκολία στη χρήση: Ένα απλό κουμπί μενού Smart, Εγχειρίδιο χρήσης στην οθόνη
- Δυνατότητα αναβάθμισης υλικολογισμικού: Οδηγός αυτόματης αναβάθμισης υλικολογισμικού, Υλικολογισμικό με δυνατότητα αναβάθμισης μέσω USB, Online αναβάθμιση υλικολογισμικού
- Ρυθμίσεις φορμά οθόνης: Βασικό - Μεγέθυνση σε πλήρη οθόνη, Προσαρμογή στην οθόνη, Μετατόπιση, Εστίαση, Παραμόρφωση
- Εφαρμογή Philips TV Remote*: Εφαρμογές, Κανάλια, Χειριστήριο, NowOnTV, Οδηγ. TV, Video on Demand
- Τηλεχειριστήριο: με πληκτρολόγιο, 1 εύχρηστο τηλεχειριστήριο

Εφαρμογές πολυμέσων

- Φορμά αναπαραγωγής βίντεο: Περιέχει: AVI, MKV, H264/MPEG-4 AVC, MPEG-1, MPEG-2, MPEG-4, WMV9/VC1, VP9, HEVC (H.265)
- Φορμά αναπαραγωγής μουσικής: AAC, MP3, WAV, WMA (v2 έως v9.2), WMA-PRO (v9 και v10)
- Υποστηριζόμενα φορμά υποτίτλων: .SRT, .SUB, .TXT, .SML
- Φορμά αναπαραγωγής εικόνας: JPEG, BMP, GIF, PNG

Επεξεργασία

- Ισχύς επεξεργασίας: Τετραπύρηνος επεξεργαστής

Ήχος

- Ήχος: Ισχύς εξόδου: 50 Watt (RMS), 2,1 κανάλια
- Διαμόρφωση ηχείων: 2 τούιτερ, 2 ηχεία μεσαίων/υψηλών συχνοτήτων 10 W, υπογούφερ 30 W
- Κωδικοποιητής: Dolby Digital, Dolby Digital Plus, AC-4
- Κορυφαίος ήχος DTS-HD Premium Sound: DTS-HD, DTS Studio Sound II
- Ηχείο: 2 τούιτερ με κώνο από μετάξι, 2 mid driver με κώνο από χαρτί, Γούφερ με διπλό

παθητικό ακτινοβολητή

Συνδεσιμότητα

- Αριθμός συνδέσεων HDMI: 4
- Λειτουργίες HDMI: 4K, Κανάλι επιστροφής ήχου
- Αριθμός εισόδων σήματος συνιστωσών (Y/Pb/Pr): 1
- EasyLink (HDMI-CEC): Τηλεχειριστήριο passthrough, Στοιχείο ελέγχου ήχου συστήματος, Αναμονή συστήματος, Αναπαραγωγή με ένα πάτημα
- Αριθμός USB: 2
- Ασύρματη σύνδεση: Dual Band, Ενσωματωμένο Wi-Fi 802.11ac 2x2
- Άλλες συνδέσεις: Κεραία IEC75, Λειτουργία Common Interface Plus (CI+), Ψηφιακή έξοδος ήχου (οπτική), Ethernet-LAN RJ-45, Είσοδος ήχου L/R, Έξοδος ακουστικών, 2 δορυφορικές εισοδοί
- HDCP 2.2: Ναι σε όλα τα HDMI

Ρεύμα

- Τροφοδοσία ρεύματος: 220 - 240V, 50/60Hz
- Θερμοκρασία περιβάλλοντος: 5 °C έως 35 °C
- Κατανάλωση ρεύματος κατά την αναμονή: $0,3W$
- Σήμα ενεργειακής κλάσης: B
- Ενεργειακό σήμα EE, ισχύς: 144 W
- Λειτουργίες εξοικονόμησης ενέργειας: Αυτόματη απενεργοποίηση χρονοδιακόπτη, Φωτοαισθητήρας, Σίγαση εικόνας (για ραδιόφωνο)
- Κατανάλωση ρεύματος εκτός λειτουργίας: Δ/Y
- Ετήσια κατανάλωση ρεύματος: 211 kWh
- Περιεκτικότητα σε μόλυβδο: Ναι*
- Περιεκτικότητα σε υδράργυρο: 0 mg

Αξεσουάρ

- Συμπεριλαμβάνονται μπαταρίες: 4 μπαταρίες AAA
- Συμπεριλαμβανόμενα αξεσουάρ: 2 τηλεχειριστήρια, Φυλλάδιο νομικών πληροφοριών και πληροφοριών ασφαλείας, Μίνι βύσμα για καλώδιο L/R, Μίνι βύσμα για καλώδιο Y/Pb/Pr, Καλώδιο ρεύματος, Οδηγός γρήγορης έναρξης (x1), Τηλεχειριστήριο, Βάση τραπέζιου

Διαστάσεις

- Πλάτος συσκευής: 1227,8 μμ
- Ύψος συσκευής: 705,6 μμ
- Βάθος συσκευής: 49,3 μμ
- Βάρος προϊόντος: 20,8 κ.
- Πλάτος συσκευής (με τη βάση): 1227,8 μμ
- Ύψος συσκευής (με τη βάση): 712,8 μμ
- Βάθος συσκευής (με τη βάση): 230,0 μμ
- Βάρος προϊόντος (+βάση): 21,1 κ.
- Πλάτος κιβωτίου: 1400 μμ
- Ύψος κιβωτίου: 867 μμ
- Βάθος κιβωτίου: 160 μμ
- Βάρος με την συσκευασία: 26,2 κ.
- Με δυνατότητα ανάρτησης στον τοίχο: 300 x 300 χιλ.
- Απόσταση πλάτους βάσης τηλεόρασης: 789,0 μμ

55OLED803/12



- * Η διαθεσιμότητα του EPG και η κάλυψη των προγραμμάτων (έως και 8 ημερών) εξαρτάται από τη χώρα και τον πάροχο.
- * Οι διαθέσιμες των εφαρμογών Android διαφέρουν ανάλογα με τη χώρα. Για περισσότερες λεπτομέρειες επισκεφθείτε Google Play Store της χώρας σας.
- * Κατανάλωση ενέργειας σε kWh ανά έτος, με βάση την κατανάλωση ισχύος της τηλεόρασης με 4ωρη λειτουργία ανά ημέρα επί 365 ημέρες. Η πραγματική κατανάλωση ενέργειας εξαρτάται από τον τρόπο χρήσης της τηλεόρασης.
- * Η τηλεόραση υποστηρίζει τη λήψη DVB για 'ελεύθερες' μεταδόσεις. Ενδέχεται να μην υποστηρίζονται συγκεκριμένοι πάροχοι DVB. Μπορείτε να βρείτε μια ενημερωμένη λίστα στην ενότητα Συνήθειες ερωτήσεων της τοποθεσίας web υποστήριξης της Philips. Για ορισμένους παρόχους, απαιτείται Περιορισμένη πρόσβαση και εγγραφή. Επικοινωνήστε με τον πάροχό σας για περισσότερες πληροφορίες.
- * Η εφαρμογή Philips TV Remote και οι σχετικές λειτουργίες διαφέρουν ανά μοντέλο τηλεόρασης, πάροχο και χώρα, καθώς και ανά μοντέλο έξυπνης συσκευής και ανά λειτουργικό σύστημα. Για περισσότερες λεπτομέρειες, επισκεφθείτε τη διεύθυνση www.philips.com/TVRemoteapp.
- * Οι παροχές της εφαρμογής Smart TV διαφέρουν ανά μοντέλο τηλεόρασης και χώρα. Για περισσότερες λεπτομέρειες επισκεφθείτε τη διεύθυνση www.philips.com/smarttv.
- * Εγγραφή USB μόνο για ψηφιακά κανάλια. Η δυνατότητα εγγραφής ενδέχεται να περιορίζεται από προστασία κατά της αντιγραφής προγραμμάτων (CI+). Ενδέχεται να ισχύουν περιορισμοί ανάλογα με τη χώρα και το κανάλι.
- * Αυτή η τηλεόραση περιέχει μόλυβδο μόνο σε ορισμένα μέρη ή εξαρτήματα, όπου δεν υπάρχουν άλλες τεχνολογικές εναλλακτικές, σύμφωνα με τις υπάρχουσες ρητρες εξαιρέσεως στο πλαίσιο της Οδηγίας RoHS.
- * Η λειτουργία υπόκειται σε εφαρμογές ChromeCast built-in και έξυπνες συσκευές. Για περισσότερες λεπτομέρειες, επισκεφθείτε την τοποθεσία του προϊόντος ChromeCast built-in.
- * Η ενσωματωμένη λειτουργία του Βοηθού Google θα κυκλοφορήσει ως ενημέρωση λογισμικού για τις τηλεοράσεις Android 2018.
- * Η τηλεόραση υποστηρίζει τη μορφή HDR10+ μόνο μέσω πηγών OTT και USB.



Ημερομηνία έκδοσης
2024-04-20

Έκδοση: 13.1.1

EAN: 87 18863 01528 5

© 2024 Koninklijke Philips N.V.
Με την επιφύλαξη παντός δικαιώματος.

Οι προδιαγραφές ενδέχεται να αλλάζουν χωρίς προειδοποίηση. Τα εμπορικά σήματα ανήκουν στην Koninklijke Philips N.V. ή στους αντίστοιχους ιδιοκτήτες.

www.philips.com