

# PHILIPS

IPL-  
hårborttagningsenhet

Lumea IPL 7000  
Series

5 manuella  
intensitetsinställningar

1 tillbehör: kropp

Lumea IPL-appen

Användning med sladd



BRI920/00



## Fantastiska resultat, fantastiskt värde

Få tolv månader hårfri och len hud\*

Få hårfri och len hud med vår Lumea IPL i 7000-serien. Behandlingarna är skonsamma och effektiva med tillbehör för varje kroppsdel.

### Skonsam och effektiv för len hud som varar länge

- Benhandla endast två gånger i månaden för snabba resultat
- Utvecklad i samarbete med dermatologer för att vara enkel och effektiv
- Extra lång sladd för ökad flexibilitet under behandlingen

### Komplett lösning för ansikte och kropp

- 1 tillbehör för kroppen
- En Satin Compact-pentrimmer medföljer
- Passar en mängd olika hudtoner och hårfärger

### Anpassad IPL-hårborttagningsbehandling

- Hudtonssensor och fem intensitetsinställningar
- Optimera din rutin med Philips Lumea IPL-appen

# Funktioner

## Två gånger i månaden för snabba resultat



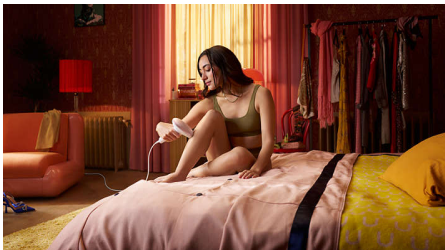
Varannan vecka för att komma igång – det är hälften så många behandlingar som andra varumärken. Följt av uppfräschningar en gång i månaden. Det är allt. Det tar 15 minuter att behandla båda underbenen.

## Hudtonssensor



Välj bland fem intensitetsinställningar för en behaglig upplevelse: Hudtonssensorn förhindrar att du behandlar hudområden som är för mörka för IPL-behandling.

## Extra lång sladd



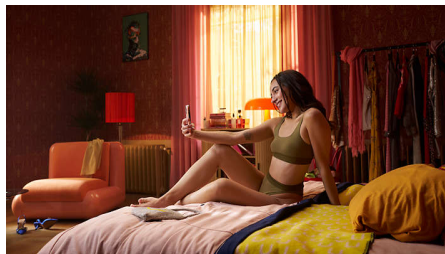
Smidig att använda tack vare en extra lång sladd för enkel åtkomst och bättre manövrering.

## 1 tillbehör för kroppen



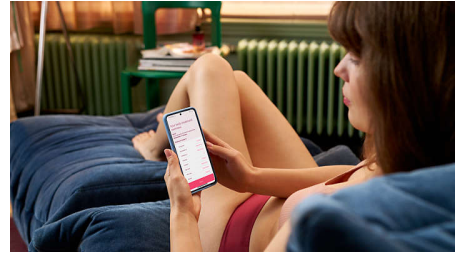
Kroppstillbehöret kan användas för skonsam och effektiv behandling. Det breda behandlingsfönstret är perfekt för att snabbt behandla större kroppsdelar som ben, armar och mage.

## Utvecklad i samarbete med dermatologer



Som ledare inom medicinsk teknik har Philips utvecklat Lumea IPL tillsammans med dermatologer för enkel och effektiv användning hemma. Lumea IPL har utvecklats utifrån teknik som används på professionella skönhetsalonger och ger en skonsam behandling, även i känsliga områden.

## Philips Lumea IPL-appen



Vår kostnadsfria instruktionsapp hjälper dig att planera och hålla dig till ditt behandlingsschema och vägleder dig sedan genom varje session steg för steg. Har laddats ned av fler än 2,1 miljoner användare.

## Satin Compact-penntrimmer



Fullända din skönhetsrutin: Satin Compact-penntrimmern är ett diskret skönhetsverktyg som gör att du snabbt och enkelt kan ta bort även det finaste ansiktshåret.

## För många hud- och hårtyper



IPL behöver ha kontrast mellan pigmentet i hårfärgen och pigmentet i hudtonen, och därför fungerar det på naturligt mörkblont, brunt och svart hår och på hudtoner som sträcker sig från ljus till medelbrun (I–IV).

# Specifikationer

## Säkerhet och justerbara inställningar

**Integrerat UV-filtrer:** Skyddar din hud från UV-ljus

**5 ljusenergiinställningar:** Justerbar för din hudtyp

**Integrerat säkerhetssystem:** Förhindrar oavsiktliga ljussignaler

## Programläge

**Dra och skicka ljuspuls:** För snabb användning

**Användning med eller utan sladd:** Användning med sladd

**Tryck och skicka ljuspuls:** För behandling på små områden

## Tekniska specifikationer

**Lampa med höga prestanda:** Gjord för att hålla, 250 000 ljuspulser, vilket motsvarar en lamplivslängd på 20 år\*\*

**Spänning:** 100–240 V

## Service

**Garanti:** 2 års global garanti + 1 extra års garanti vid produktregistrering inom 90 dagar

## Artiklar som ingår

**Bruksanvisning:** Användarhandbok

**Förvaring:** Skönhetsfodral

**Adapter:** 24 V/1500 mA

## Appliceringstid

**Underben:** 15 min

**Armhålor:** 2,5 min.

**Bikininlinje:** 4 min.

**Områden i ansiktet:** 2 min

## Tekniska specifikationer, tillbehör

**Kroppsbehandling:** Fönsterstorlek: 4,0 cm<sup>2</sup>,  
Behandling för kroppen: ben, armar, mage och armhålor

