

PHILIPS

AC0650



Korisnički priručnik

Sadržaj

1	Važno	2
	Bezbednost	2
	Pojednostavljena EU deklaracija o usklađenosti	3
2	Vaš prečišćivač vazduha	3
	Pregled proizvoda	3
	Pregled komandi	4
3	Korišćenje prečišćivača vazduha	4
	Instaliranje filtera	4
	Razumevanje Wi-Fi indikatora	5
	Wi-Fi veza	5
	Povezivanje na napajanje	6
	Uključivanje i isključivanje	6
	Promena postavke režima	6
	Fabričko resetovanje	7
4	Čišćenje	7
	Raspored čišćenja	7
	Čišćenje kućišta prečišćivača vazduha	7
	Čišćenje površine filtera	7
5	Zamena filtera	8
	Razumevanje blokade za zaštitu zdravog vazduha	8
	Zamena filtera	8
	Resetovanje filtera	8
6	Odlaganje	9
7	Rešavanje problema	9
8	Obaveštenja	11
	Elektromagnetna polja (EMF)	11
	Recikliranje	11
9	Garancija i podrška	11
	Naručivanje delova ili dodatka	11

1 Važno

Bezbednost

Pre upotrebe aparata pažljivo pročitajte ovaj korisnički priručnik i sačuvajte ga za buduće potrebe.

Da biste obezbedili najbolje performanse, preporučujemo da prečišćivač nadogradite na najnoviju verziju. Tu nadogradnju možete da obavite pomoću aplikacije Air+.

Opasnost

- Da biste izbegli opasnost od električnog udara i vatre, uređaj nemojte čistiti vodom ili nekom drugom tečnošću, kao ni (zapaljivim) deterdžentima.
- Oko aparata nemojte da prskate zapaljive materije, poput insekticida ili parfema.

Upozorenje

- Pre uključivanja aparata proverite da li napon naznačen na aparatu odgovara naponu lokalne mreže.
- Ako je kabl za napajanje oštećen, uvek mora da ga zameni kompanija Philips, ovlašćeni Philips servisni centar ili na sličan način kvalifikovane osobe kako bi se izbegla opasnost.
- Nemojte da koristite aparat ako je oštećen adapter, kabl za napajanje ili sam aparat.
- Koristite isključivo odobreni adapter (KA1201A-2400500EU) koji se isporučuje sa aparatom.
- Ovaj aparat mogu da koriste deca starija od 8 godina i osobe sa smanjenim fizičkim, senzornim ili mentalnim sposobnostima, ili nedostatkom iskustva i znanja, pod uslovom da su pod nadzorom ili da su dobile uputstva za bezbednu upotrebu aparata i da razumeju moguće opasnosti.
- Deca ne bi trebalo da se igraju aparatom.
- Deca ne bi trebalo da čiste aparat niti da ga održavaju bez nadzora.
- Nemojte blokirati ulaz i izlaz vazduha, npr. tako što ćete nešto spustiti na izlaz za vazduh ili ispred ulaza za vazduh.
- Uverite se da strani predmeti neće upasti u aparat kroz izlaz za vazduh.
- Standardni Wi-Fi interfejs je zasnovan na 802.11b/g/n vezi na 2,4 GHz sa maksimalnom izlaznom snagom koja ne prelazi 100 mW EIRP.
- Bluetooth verzija 5.0 (LE) na frekvenciji 2,4 GHz sa RF izlazom manjim od 10 mW EIRP.

Opomena

- Ovaj aparat nije zamena za odgovarajuću ventilaciju, redovno usisavanje ili upotrebu aspiratora ili ventilatora pri kuvanju.
- Aparat uvek postavite i koristite na suvoj, stabilnoj, ravnoj i horizontalnoj površini.
- Ostavite bar 20 cm slobodnog prostora oko aparata i bar 30 cm slobodnog prostora iznad aparata.
- Nemojte da stojite niti da sedite na aparatu. Nemojte ništa da stavljate na aparat.
- Nemojte da stavljate aparat direktno ispod klima-uređaja da biste sprečili da kondenzacija kaplje u aparat.
- Koristite isključivo originalne Philips filtere namenjene baš za ovaj aparat. Nemojte da koristite nikakve druge filtere.
- Sagorevanje filtera može da izazove nepopravljivu opasnost po ljude i/ili da ugrozi druge živote. Nemojte da koristite filter kao gorivo ili u slične svrhe.
- Trudite se da ne udarite aparat (naročito ulaz i izlaz vazduha) čvrstim predmetima.
- Nemojte stavljati prste ili predmete u izlaz ili izlaz za vazduh da biste sprečili telesne povrede ili kvarove na aparatu.
- Nemojte koristiti aparat pošto ste prethodno upotreбили neki sprej protiv insekata niti na mestima sa mirišljivim štapićima ili hemijskim isparenjima.
- Nemojte koristiti aparat pored aparata na gas, grejnih tela ili kamina.
- Uvek prvo isključite prečišćivač vazduha, pa isključite adapter iz zidne utičnice kada želite da premostite/očistite aparat, zamenite filtere ili obavite drugo održavanje.
- Aparat je namenjen samo za kućnu upotrebu pod normalnim uslovima rada.

- Nemojte da koristite aparat u vlažnim okruženjima niti u okruženjima sa visokom ambijentalnom temperaturom, kao što su kupatilo, toalet ili kuhinja, odnosno u prostorijama sa velikim temperaturnim promenama.
- Ovaj aparat ne uklanja ugljen-monoksid (CO) niti radon (Rn). Ne može da se koristi kao bezbednosni aparat u slučaju nezgoda sa procesima sagorevanja i opasnim hemikalijama.

Pojednostavljena EU deklaracija o usklađenosti

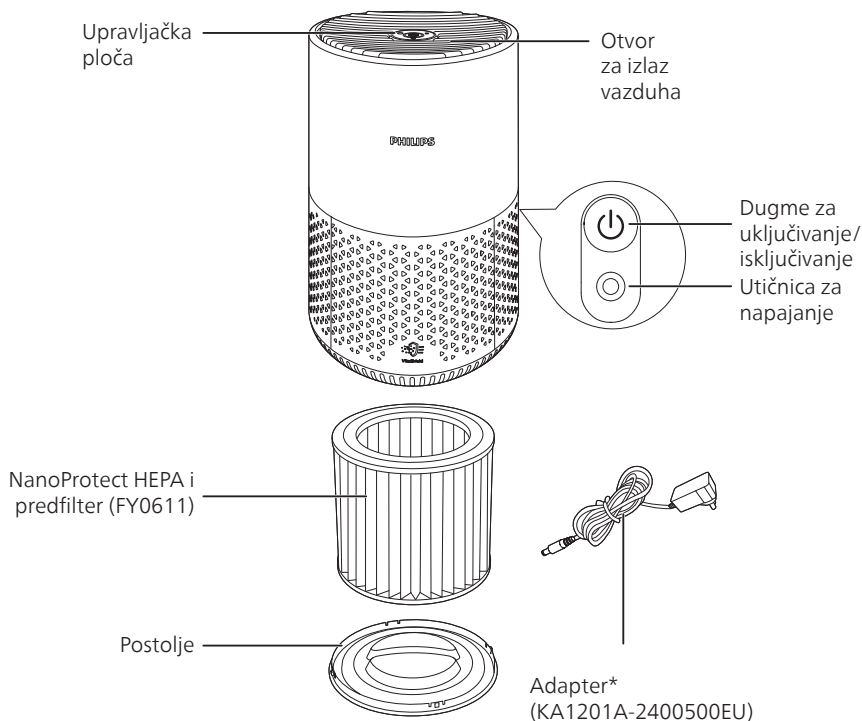
DAP B.V. ovim putem izjavljuje da je radio oprema tipa AC0650 usklađena sa Direktivom 2014/53/EU. Ceo tekst deklaracije o usklađenosti za EU dostupan je na sledećoj internet adresi: www.philips.com.

2 Vaš prečišćivač vazduha

Čestitamo na kupovini i dobro došli u Philips!

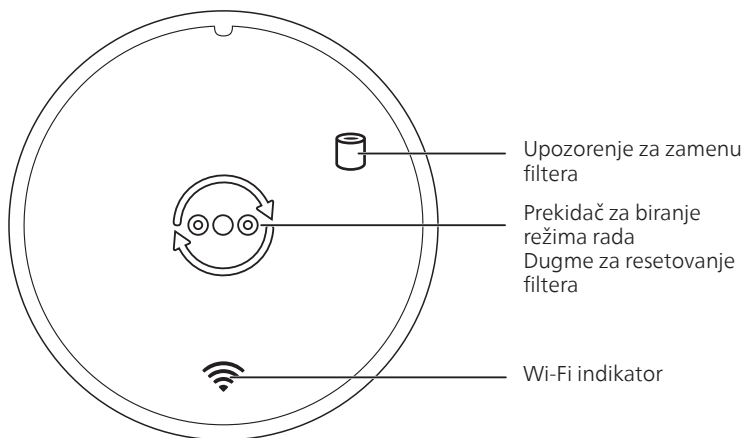
Da biste najbolje iskoristili podršku koju nudi kompanija Philips, registrujte proizvod na: www.philips.com/support.

Pregled proizvoda



*Koristite isključivo priloženi adapter.

Pregled komandi

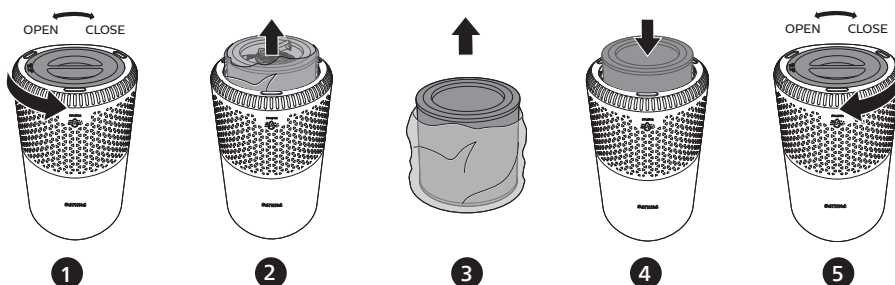


3 Korišćenje prečišćivača vazduha

Instaliranje filtera

Uklonite svu ambalažu sa filtera pre upotrebe.

Napomena: Proverite da li je prečišćivač vazduha isključen iz strujne utičnice pre nego što instalirate filter.





- 1 Okrenite postolje suprotno od smeru kazaljke na satu da biste ga skinuli sa aparata.
- 2 Izvucite filter iz aparata.
- 3 Uklonite svu ambalažu filtera za prečišćavanje vazduha.
- 4 Vratite filter u aparat.
- 5 Vratite postolje na mesto i okrenite ga u smeru kazaljke na satu da biste ga fiksirali.

Razumevanje Wi-Fi indikatora

Status Wi-Fi ikone	Status Wi-Fi veze
Treperi narandžasto	Povezivanje sa pametnim telefonom
Svetli narandžasto	Uspostavljena je veza sa pametnim telefonom
Treperi belo	Povezivanje na server
Svetli belo	Uspostavljena je veza sa serverom
Isk.	Wi-Fi funkcija je onemogućena

Wi-Fi veza

Prvo podešavanje Wi-Fi veze

- 1 Preuzmite i instalirajte aplikaciju Philips „Air+“ sa portala **App Store** ili **Google Play**.
- 2 Uključite utikač prečišćivača vazduha u strujnu utičnicu i pritisnite  da biste uključili prečišćivač vazduha.
↳ Wi-Fi indikator  prvi put treperi narandžasto.
- 3 Proverite da li je pametni telefon ili tablet uspešno povezan na Wi-Fi mrežu.






Napomena:

- Omogućite Bluetooth funkciju na pametnom telefonu da biste osigurali glatko uparivanje.
- 4 Pokrenite aplikaciju Philips „Air+“ i kliknite na „**Add a device**“ (**Dodaj uređaj**) ili pritisnite dugme „+“ na ekranu. Pratite uputstva na ekranu da biste povezali prečišćivač vazduha na mrežu.

Napomena:

- Ovo uputstvo važi samo za prvo podešavanje prečišćivača vazduha. Ako se mreža promeni ili je potrebno ponovo obaviti podešavanje, pogledajte poglavlje „Resetovanje Wi-Fi veze“ na stranici 5.
 - Ako želite da povežete više prečišćivača vazduha sa pametnim telefonom ili tabletom, morate da ih povezujete jedan po jedan.
 - Proverite da li je razdaljina između pametnog telefona ili tableta i prečišćivača vazduha manja od 10 m bez prepreka.
-

Resetovanje Wi-Fi veze

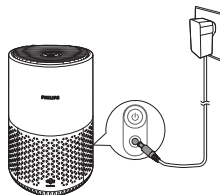
- 1 Uključite utikač prečišćivača vazduha u strujnu utičnicu i pritisnite  da biste uključili prečišćivač vazduha.
- 2 Pritisnite , pa zadržite 3 sekunde dok ne budete čuli zvučni signal.
↳ Prečišćivač vazduha prelazi u režim uparivanja.
↳ Wi-Fi indikator  treperi narandžasto.
- 3 Pratite korake 3–4 iz odeljka „**Prvo podešavanje Wi-Fi veze**“.

Povezivanje na napajanje

Napomena: Rizik od strujnog udara! Kada isključujete kabl za napajanje naizmjeničnom strujom, uvek povucite utikač iz utičnice. Nikad nemojte da vučete kabl.



Povežite adapter za napajanje na:

- Prvo na utikač za napajanje na aparatu.
- Zatim u zidnu utičnicu.





Uključivanje i isključivanje

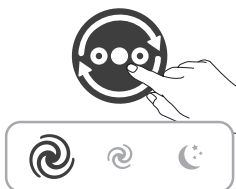
Napomena:

- Za optimalne performanse prečišćavanja, zatvorite vrata i prozore.
- 1 Pritisnite dugme za napajanje  sa zadnje strane prečišćivača vazduha da biste ga uključili.
↳ Prečišćivač vazduha podrazumevano radi u srednjem režimu.
 - 2 Ponovo pritisnite dugme za napajanje  da biste isključili prečišćivač vazduha.

Promena postavke režima

Možete da odaberete turbo režim, srednji režim ili režim za spavanje tako što ćete pritisnuti dugme za promenu režima . Osvetljenje dugmeta  ukazuje na trenutni režim rada:

- Režim za spavanje – najmanji intenzitet
- Srednji režim – srednji intenzitet
- Turbo režim – najveći intenzitet



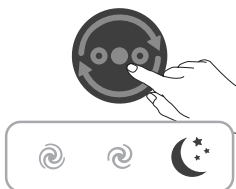
Režim Turbo

U turbo režimu prečišćivač vazduha radi najvećom brzinom.



Srednji režim

U srednjem režimu prečišćivač vazduha radi srednjom brzinom.



Režim mirovanja

U režimu za spavanje prečišćivač vazduha radi tiho, malom brzinom.

Fabričko resetovanje

Resetujte prečišćivač vazduha da bi se vratio na podrazumevani status.

Resetujte Wi-Fi vezu kada se promeni podrazumevana mreža ili Philips nalog.

- Pritisnite dugmad  i  u isto vreme i zadržite 10 sekundi dok ne čujete zvučni signal.

4 Čišćenje

Napomena:

- Nikada nemojte da koristite abrazivna, agresivna ili zapaljiva sredstva za čišćenje, kao što je izbeljivač ili alkohol, za čišćenje bilo kojeg dela aparata.

Raspored čišćenja

Učestalost	Metod čišćenja
Kada je potrebno	Obrišite površinu aparata mekom, suvom krpom
	Očistite poklopac izlaza za vazduh
Svake četiri nedelje	Očistite površinu filtera

Čišćenje kućišta prečišćivača vazduha

Redovno čistite unutrašnjost i spoljašnjost prečišćivača vazduha da biste sprečili sakupljanje prašine.

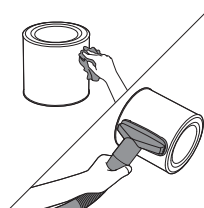
- 1 Mekom, suvom krpom očistite unutrašnjost i spoljašnjost prečišćivača vazduha.
- 2 Izlaz za vazduh takođe možete da očistite suvom, mekom krpom.

Čišćenje površine filtera

Obrišite površinu filtera mekom vlažnom krpom ili je očistite usisivačem.

Napomena:

- Upotreba snažnog/industrijskog usisivača može da ošteti filter.



5 Zamena filtera

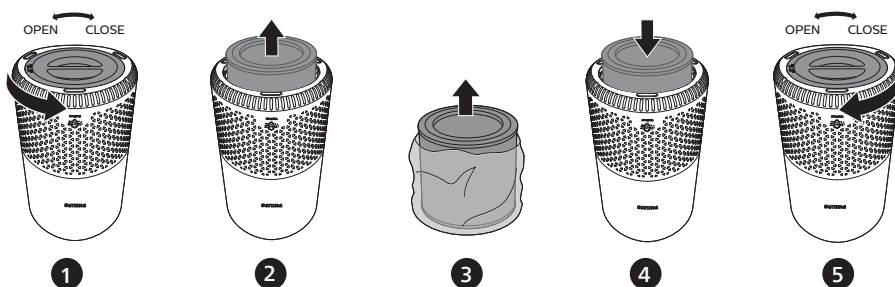
Razumevanje blokade za zaštitu zdravog vazduha

Ovaj aparat je opremljen blokadom za zaštitu zdravog vazduha kako bi se garantovalo da je NanoProtect filter u optimalnom stanju kada aparat radi. Kada filter bude pred kraj radnog veka, upozorenje za zamenu filtera (🗑️) počinje da svetli, što ukazuje na to da je potrebno zameniti filter.

Zamena filtera

Napomena:

- Filter ne može da se pere niti ponovo da se koristi.
- Uvek isključite prečišćivač vazduha i isključite ga iz zidne utičnice pre zamene filtera.



- 1 Okrenite postolje suprotno od smera kazaljke na satu da biste ga skinuli sa aparata.
- 2 Izvucite filter iz aparata. Bacite iskorišćeni filter.
- 3 Uklonite svu ambalažu novog filtera.
- 4 Stavite filter u aparat.
- 5 Vratite postolje na mesto i okrenite ga u smeru kazaljke na satu da biste ga fiksirali.
- 6 Uključite utikač prečišćivača vazduha u zidnu utičnicu.
- 7 Pritisnite dugme za napajanje ⏻ da biste uključili aparat.
- 8 Pritisnite 🗑️ i držite 3 sekunde da biste resetovali brojač za radni vek filtera.
- 9 Temeljno operite ruke nakon zamene filtera.

Resetovanje filtera

Filter možete da zamenite čak i pre nego što se upozorenje za zamenu filtera (🗑️) prikaže na ekranu. Nakon zamene filtera potrebno je da ručno resetujete brojač za radni vek filtera.

- 1 Pritisnite dugme za napajanje ⏻ da biste uključili aparat.
- 2 U roku od 10 sekundi od uključivanja, pritisnite dugme za promenu režima 🔄 i držite ga 5 sekundi da biste resetovali brojač za radni vek filtera.

6 Odlaganje

- 1 Isključite prečišćivač vazduha i isključite ga iz zidne utičnice.
- 2 Očistite prečišćivač vazduha i površinu filtera (pogledajte poglavlje „Čišćenje“).
- 3 Ostavite sve delove da se temeljno osuše na vazduhu pre odlaganja.
- 4 Umotajte filter u hermetički zatvorene plastične kese.
- 5 Prečišćivač vazduha i filter odložite na suvo i hladno mesto.
- 6 Uvek temeljno operite ruke nakon rukovanja filterom.

7 Rešavanje problema

U ovom poglavlju ukratko su navedeni najčešći problemi do kojih može da dode sa aparatom. Ako ne možete da rešite problem pomoću liste mogućih problema u nastavku, obratite se centru za korisničku podršku u svojoj zemlji.

Problem	Moguće rešenje
Aparat ne radi iako je povezan na strujnu mrežu.	<ul style="list-style-type: none">• Upozorenje za zamenu filtera treperi, ali niste zamenili odgovarajući filter. Kao rezultat toga, aparat je sada zaključan. U tom slučaju, zamenite filter i resetujte brojač za radni vek filtera.
Protok vazduha kroz izlaz za vazduh je značajno slabiji nego ranije.	<ul style="list-style-type: none">• Površina filtera je prljava. Očistite površinu filtera (pogledajte poglavlje „Čišćenje“).
Kvalitet vazduha se ne popravlja iako aparat radi duže vreme.	<ul style="list-style-type: none">• Proverite da li je ambalaža uklonjena sa filtera.• Proverite da li je filter pravilno instaliran.• Prostorija je velika ili je kvalitet spoljnog vazduha loš. Za optimalne performanse prečišćavanja, zatvorite vrata i prozore kada koristite prečišćivač vazduha.• Postoje izvori zagađenja u zatvorenom. Na primer, duvanski dim, kuvanje, parfem.• Filter je došao do kraja radnog veka. Zamenite filter novim.
Aparat proizvodi čudan miris.	<ul style="list-style-type: none">• Tokom prvih nekoliko korišćenja aparat može da emituje miris plastike. To je normalno. Međutim, ako aparat emituje miris paljevine čak i kada uklonite filter, obratite se prodavcu kompanije Philips ili ovlašćenom Philips servisnom centru. Filter može da emituje miris nakon određenog vremena korišćenja usled apsorbovanja gasova u zatvorenom prostoru. Preporučuje se da ponovo aktivirate filter tako što ćete ga staviti na direktno sunčevo svetlo radi ponovne upotrebe. Ako se miris i dalje javlja, zamenite filter.

Problem	Moguće rešenje
<p>Aparat je izuzetno glasan.</p>	<ul style="list-style-type: none"> • Proverite da li je ambalaža filtera uklonjena. • Aparat će raditi velikom brzinom kada je kvalitet vazduha loš, što dovodi do većeg nivoa buke. Kada aparat koristite noću u spavaćoj sobi, odaberite brzinu za spavanje. • Ako nešto upadne u izlaz za vazduh, to takode može da bude uzrok neuobičajeno glasnih zvukova. Odmah isključite aparat i okrenite ga naopako da bi strani predmeti ispali iz aparata.
<p>Aparat i dalje pokazuje da je potrebno da zamenim filter, ali je to već obavljeno.</p>	<ul style="list-style-type: none"> • Možda niste resetovali brojač za radni vek filtera. Uključite aparat. Zatim pritisnite dugme za promenu režima (⊕) i držite ga 3 sekunde dok (⊕) ne nestane.
<p>Wi-Fi podešavanje nije uspešno obavljeno.</p>	<ul style="list-style-type: none"> • Ako ruter na koji je povezan aparat podržava dva opsega i trenutno nije povezan na mrežu od 2,4 GHz, promenite opseg na ruteru (2,4 GHz) i ponovo pokušajte da uparite prečišćivač. Nisu podržane mreže od 5 GHz. • Nisu podržane mreže sa veb potvrdom identiteta. • Proverite da li je aparat u dometu Wi-Fi rutera. Možete da probate da postavite prečišćivač vazduha bliže Wi-Fi ruteru. • Proverite da li je mrežni naziv ispravan. Naziv mreže prepoznaje mala i velika slova. • Proverite da li je Wi-Fi lozinka ispravna. Lozinka prepoznaje mala i velika slova. • Ponovo pokušajte podešavanje pomoću uputstava iz poglavlja „Wi-Fi veza“). • Wi-Fi povezivanje mogu da ometaju elektromagnetne ili druge smetnje. Držite aparat dalje od drugih elektronskih uređaja koji mogu da izazovu smetnje. • Proverite da li je mobilni uređaj u režimu rada u avionu. Proverite da li je režim rada u avionu deaktiviran kada se povezujete na Wi-Fi mrežu. • Pogledajte odeljak za pomoć u aplikaciji za sveobuhvatne i ažurirane savete za rešavanje problema.

8 Obaveštenja

Elektromagnetna polja (EMF)

Kjo pajisje është në përputhje me të gjitha standardet dhe rregulloret në fuqi për ekspozimin ndaj fushave elektromagnetike.

Recikliranje

Ovaj simbol ukazuje na to da ovaj proizvod ne sme da se odlaže sa običnim kućnim otpadom (2012/19/EU).



Pratite propise svoje zemlje za zasebno prikupljanje otpadnih električnih i elektronskih proizvoda. Pravilno odlaganje doprinosi sprečavanju negativnih posledica po životnu sredinu i zdravlje ljudi.

9 Garancija i podrška

Versuni nudi dvogodišnju garanciju nakon kupovine ovog proizvoda. Ova garancija ne važi ako je kvar nastao usled nepravilne upotrebe ili lošeg održavanja. Naša garancija ne utiče na vaša potrošačka prava koja imate po zakonu. Za više informacija ili za pozivanje na garanciju, posetite našu veb lokaciju www.philips.com/support.

Naručivanje delova ili dodataka

Ukoliko je potrebno da zamenite deo ili ako želite da kupite dodatni deo, obratite se prodavcu Philips proizvoda ili posetite www.philips.com/support.

Ako imate problema sa nabavkom delova, obratite se centru za korisničku podršku kompanije Philips u svojoj zemlji.



PHILIPS and the Philips Shield Emblem are registered trademarks of Koninklijke Philips N.V. and are used under license.

This product has been manufactured by and is sold under the responsibility of Versuni Holding B.V., and Versuni Holding B.V. is the warrantor in relation to this product.

2023 © Versuni Holding B.V.

AC0650_UM_v1.0 (09/08/2023)

