

**PHILIPS**

AC0650



# Uživatelská příručka

# Obsah

<b>1</b>	<b>Důležité</b> .....	<b>2</b>
	Bezpečnost .....	2
	Zjednodušené prohlášení o shodě pro EU .....	3
<b>2</b>	<b>Vaše čistička vzduchu</b> .....	<b>3</b>
	Přehled o výrobku .....	3
	Přehled ovládacích prvků .....	4
<b>3</b>	<b>Použití čističky vzduchu</b> .....	<b>4</b>
	Instalace filtru .....	4
	Význam ukazatele Wi-Fi .....	5
	Připojení Wi-Fi .....	5
	Připojení napájení .....	6
	Vypnutí a zapnutí .....	6
	Změna nastavení režimu .....	6
	Reset na tovární nastavení .....	7
<b>4</b>	<b>Čištění</b> .....	<b>7</b>
	Plán čištění .....	7
	Čištění těla čističky vzduchu .....	7
	Čištění povrchu filtru .....	7
<b>5</b>	<b>Výměna filtru</b> .....	<b>8</b>
	Jak funguje zámek ochrany zdravého vzduchu .....	8
	Výměna filtru .....	8
	Resetování filtru .....	8
<b>6</b>	<b>Ukládání</b> .....	<b>9</b>
<b>7</b>	<b>Odstraňování problémů</b> .....	<b>9</b>
<b>8</b>	<b>Upozornění</b> .....	<b>11</b>
	Elektromagnetická pole (EMP) .....	11
	Recyklace .....	11
<b>9</b>	<b>Záruka a podpora</b> .....	<b>11</b>
	Objednání dílů nebo doplňků .....	11

# 1 Důležité

---

## Bezpečnost

Před použitím přístroje si pozorně přečtete tuto uživatelskou příručku a uschovejte ji pro budoucí použití.

Chcete-li zajistit nejlepší výkon, doporučujeme vám čističku aktualizovat na nejnovější verzi. Aktualizaci můžete provést prostřednictvím aplikace Air+.

## Nebezpečí

- Přístroj nečistěte vodou, jakoukoli jinou tekutinou ani (hořlavým) čisticím prostředkem. Předejdete tak úrazu elektrickým proudem a/nebo požáru.
- Kolem přístroje nerozstříkujte žádné hořlavé látky, jako jsou například insekticidy nebo parfémy.

## Varování

- Dříve než přístroj připojíte do sítě, zkontrolujte, zda napětí uvedené na přístroji souhlasí s napětím v místní elektrické síti.
- Pokud by byl poškozen napájecí kabel, musí jeho výměnu provést společnost Philips, autorizovaný servis společnosti Philips nebo obdobně kvalifikovaní pracovníci, aby se předešlo možnému nebezpečí.
- Pokud byste zjistili závadu na adaptéru, na napájecím kabelu nebo přímo na přístroji, přístroj dále nepoužívejte.
- Používejte pouze schválený adaptér (KA1201A-2400500EU), který je dodáván s přístrojem.
- Děti od 8 let věku a osoby s omezenými fyzickými, smyslovými nebo duševními schopnostmi nebo nedostatkem zkušeností a znalostí mohou tento přístroj používat v případě, že jsou pod dohledem nebo byly poučeny o bezpečném používání přístroje a chápou rizika, která mohou hrozit.
- Děti si s přístrojem nesmí hrát.
- Čištění a údržbu nesmí provádět děti bez dozoru.
- Vyvarujte se zablokování vstupu a výstupu vzduchu, např. umístěním předmětů na výstup vzduchu nebo před vstup vzduchu.
- Dbejte na to, aby do přístroje skrz výstup vzduchu nespadly cizí předměty.
- Standardní rozhraní Wi-Fi založené na standardu 802.11b/g/n při 2,4 GHz s maximálním výstupním výkonem nepřevyšujícím 100 mW EIRP.
- Verze funkce Bluetooth 5.0 (LE) při frekvenci 2,4 GHz s výstupním výkonem RF menším než 10 mW EIRP.

## Upozornění

- Tento přístroj nenahrazuje řádné větrání, pravidelné vysávání prachu nebo použití digestoře či ventilátoru během vaření.
- Přístroj vždy pokládejte a používejte na suchém, stabilním, vyrovnaném a vodorovném povrchu.
- Kolem přístroje ponechejte alespoň 20 cm volného prostoru a zároveň ponechejte alespoň 30 cm volného prostoru nad přístrojem.
- Na přístroj si nesedejte ani na něj nestoupejte. Na přístroj nic nepokládejte.
- Neumísťujte přístroj přímo pod klimatizaci, zabráníte tak tomu, aby na něj kapala kondenzovaná voda.
- Používejte pouze originální filtry značky Philips určené přímo pro tento přístroj. Žádné jiné filtry nepoužívejte.
- Spalování filtru může způsobit nevratné poškození lidského zdraví nebo ohrožení života jiných osob. Nepoužívejte filtr jako palivo ani pro podobný účel.
- Dbejte na to, abyste do přístroje (zejména do vstupu a výstupu vzduchu) nenarazili tvrdým předmětem.
- Aby se zabránilo úrazu nebo závadě přístroje, nekládejte do výstupu či vstupu vzduchu prsty ani předměty.
- Nepoužívejte tento přístroj, pokud jste použili repelent proti hmyzu kouřového typu pro vnitřní prostory nebo na místech se zbytky oleje, hořící vonnou tyčinkou nebo chemickými výpary.

- Nepoužívejte přístroj v blízkosti plynových zařízení, topných zařízení nebo krbů.
- Pokud chcete s čističkou pohybovat, vyčistit ji, vyměnit filtry nebo provést jinou údržbu, vždy ji nejprve vypněte a poté odpojte adaptér ze zásuvky ve zdi.
- Přístroj je určen pouze pro domácí použití za běžných provozních podmínek.
- Nepoužívejte přístroj v mokřem prostředí nebo v prostředí s vysokými okolními teplotami, například v koupelně, na toaletě nebo v kuchyni či v místnosti, kde dochází k velkým změnám teplot.
- Přístroj neodstraňuje oxid uhelnatý (CO) ani radon (Rn). Není možné jej použít jako bezpečnostní zařízení v případě nehod se spalovacími procesy a nebezpečnými chemikáliemi.

## Zjednodušené prohlášení o shodě pro EU

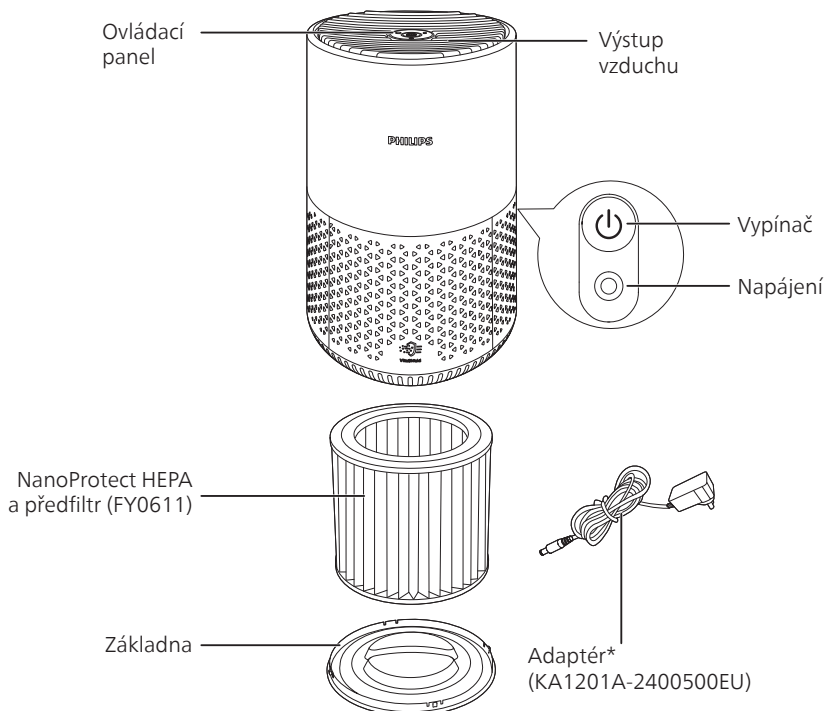
Tímto společnost DAP B.V. prohlašuje, že toto rádiové zařízení typu AC0650 vyhovuje směrnici 2014/53/EU. Úplný text prohlášení o shodě pro EU je k dispozici na následující internetové stránce: [www.philips.com](http://www.philips.com).

## 2 Vaše čistička vzduchu

Gratulujeme k nákupu a vítáme vás mezi uživateli výrobků společnosti Philips!

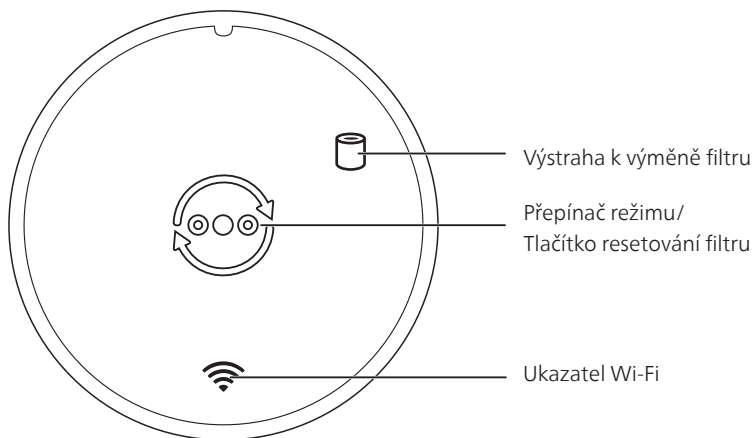
Chcete-li využívat všech výhod podpory nabízené společností Philips, zaregistrujte svůj výrobek na stránkách [www.philips.com/support](http://www.philips.com/support).

## Přehled o výrobku



\*Používejte pouze dodaný adaptér.

## Přehled ovládacích prvků

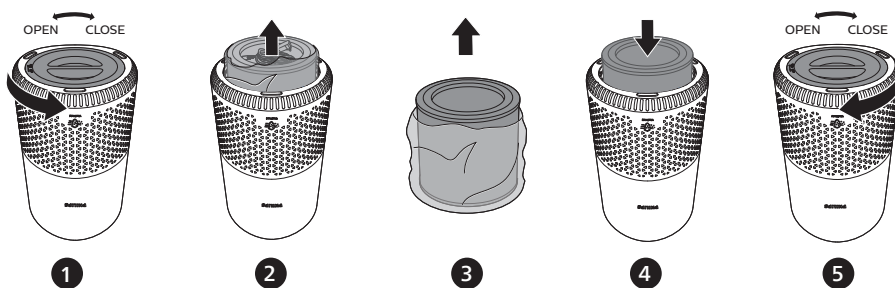


## 3 Použití čističky vzduchu

### Instalace filtru

Před použitím odstraňte z filtru veškerý obalový materiál.

**Poznámka:** Před instalací filtru zkontrolujte, že je čistička vzduchu odpojená od elektrické sítě.



- 1 Otáčením základny proti směru hodinových ručiček ji vyjměte z přístroje.
- 2 Vyjměte filtr z přístroje.
- 3 Odstraňte veškerý obalový materiál z filtrů čištění vzduchu.
- 4 Filtr vložte zpět do přístroje.
- 5 Základnu vložte zpět a otáčením ve směru hodinových ručiček ji upevněte.

---



## Význam ukazatele Wi-Fi

Stav ikony Wi-Fi	Stav připojení Wi-Fi
Bliká oranžově	Připojování ke smartphonu
Svítí oranžově	Připojeno ke smartphonu
Bliká bíle	Připojování k serveru
Svítí bíle	Připojeno k serveru
Zhasnutá	Funkce Wi-Fi deaktivována

---

## Připojení Wi-Fi

### První nastavení připojení Wi-Fi

- 1 Stáhněte a nainstalujte si aplikaci „**Air+**“ od společnosti Philips z obchodu **App Store** nebo **Google Play**.
- 2 Zapojte zástrčku čističky vzduchu do zásuvky a stisknutím tlačítka  čističku zapněte.
  - ↳ Ukazatel Wi-Fi při prvním spuštění  oranžově zabliká.
- 3 Zkontrolujte, zda je smartphone nebo tablet úspěšně připojen k síti Wi-Fi.



#### Poznámka:




- Pro správné párování ve svém chytrém telefonu aktivujte funkci Bluetooth.
- 4 Spusťte aplikaci **Air+** od společnosti Philips a klikněte na „**Přidat zařízení**“ nebo stiskněte tlačítko „**+**“ na obrazovce. Postupujte podle pokynů na obrazovce a připojte čističku vzduchu k vaší síti.

#### Poznámka:

- Tyto pokyny jsou určeny pouze pro první nastavování čističky vzduchu. Pokud se síť změnila nebo je třeba nastavení provést znovu, viz kapitola „Resetování připojení Wi-Fi“ na straně 5.
- Pokud chcete ke svému smartphonu nebo tabletu připojit více čističek vzduchu, je nutné připojovat jedno zařízení po druhém.
- Vzdálenost mezi smartphonem či tabletem a čističkou vzduchu musí být menší než 10 m a mezi zařízeními nesmí být překážky.

---

## Resetování připojení Wi-Fi

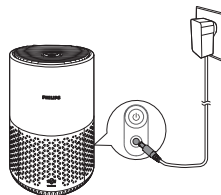
- 1 Zapojte zástrčku čističky vzduchu do zásuvky a stisknutím tlačítka  čističku zapněte.
- 2 Stiskněte tlačítko  na dobu 3 sekund, dokud se neozve pípnutí.
  - ↳ Čistička vzduchu přejde do režimu párování.
  - ↳ Ukazatel Wi-Fi  oranžově zabliká.
- 3 Postupujte podle kroků 3 a 4 v části „**První nastavení připojení Wi-Fi**“.

## Připojení napájení

**Poznámka:** Nebezpečí úrazu elektrickým proudem! Při odpojování napájecího kabelu vytahujte vždy zástrčku ze zdířky. Nikdy netahejte za kabel.

Připojte napájecí adaptér do:



- zástrčky v přístroji.
- A poté do zásuvky ve zdi.



## Vypnutí a zapnutí

**Poznámka:**

- Pro optimální čistící výkon zavřete dveře a okna.

- 1 Čističku vzduchu zapnete stisknutím tlačítka napájení  na zadní straně.  
↳ Ve výchozím nastavení je čistička vzduchu spuštěná ve Středním režimu.
- 2 Přístroj vypnete opětovným stisknutím tlačítka napájení .

## Změna nastavení režimu

Stisknutím tlačítka přepínače režimu  můžete zvolit režim Turbo, Střední režim nebo režim Spánek. Jas kontrolky  odráží aktuální provozní režim:

- Režim spánku – nejnižší úroveň jas
- Střední režim – střední úroveň jasu
- Režim Turbo – nejvyšší úroveň jasu



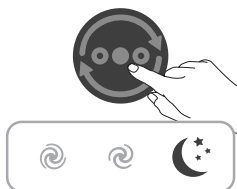
### Režim Turbo

V režimu turbo pracuje čistička na nejvyšší rychlost.



### Střední režim

Ve středním režimu čistička pracuje při střední rychlosti.



### Režim spánku

V režimu spánku čistička pracuje potichu při nízké rychlosti.

---

## Reset na tovární nastavení

Pro návrat do výchozího nastavení čističku vzduchu resetujte.

Resetujte připojení Wi-Fi v případě, že se změní výchozí síť nebo účet Philips.

- Stiskněte zároveň tlačítko  a  po dobu 10 sekund, dokud se neozve pípnutí.

## 4 Čištění

### Poznámka:

- K čištění žádné části přístroje nikdy nepoužívejte abrazivní, agresivní nebo hořlavé čisticí prostředky, jako je například bělidlo nebo alkohol.

---

### Plán čištění

Frekvence	Metoda čištění
Podle potřeby	Povrch přístroje otřete suchým měkkým hadříkem
	Očistěte kryt výstupu vzduchu
Každé čtyři týdny	Očistěte povrch filtru

---

### Čištění těla čističky vzduchu

Tělo čističky vzduchu pravidelně čistěte zevnitř i zvenku, aby se na něm neusazoval prach.

- 1 Pomocí jemného suchého hadříku vyčistěte vnitřní i vnější část čističky.
- 2 Suchým měkkým hadříkem můžete také vyčistit výstup vzduchu.

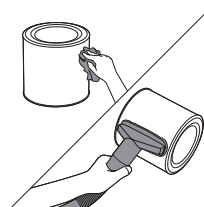
---

### Čištění povrchu filtru

Otřete povrch filtru měkkým vlhkým hadříkem nebo vyčistěte povrch filtru pomocí vysavače.

#### Poznámka:

- Pokud používáte vysoce výkonný / průmyslový vysavač, může dojít k poškození filtru.





## 5 Výměna filtru

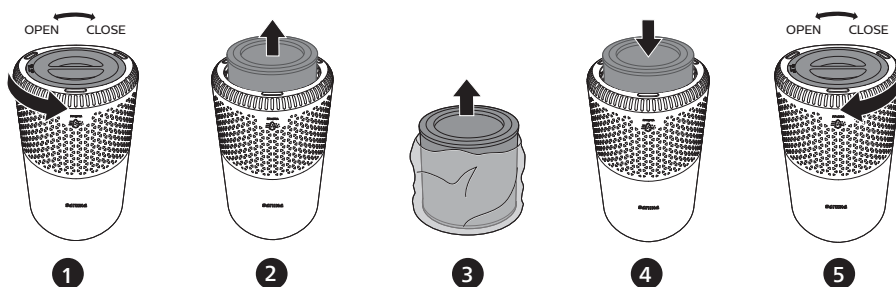
### Jak funguje zámek ochrany zdravého vzduchu

Tento přístroj je vybaven zámkem ochrany zdravého vzduchu, který během provozu přístroje zajišťuje optimální stav filtru NanoProtect. Až se bude životnost filtru blížit ke konci, tak se na znamení toho, že je třeba ho vyměnit, rozsvítí výstraha (☹).

### Výměna filtru

#### Poznámka:

- Filtr není omyvatelný a slouží jen na jedno použití.
- Před výměnou filtru čističku vzduchu vždy vypněte a odpojte od zdroje napájení.



- 1 Otáčením základny proti směru hodinových ručiček ji vyjměte z přístroje.
- 2 Vyměňte filtr z přístroje. Použitý filtr vyhodte.
- 3 Odstraňte veškerý obalový materiál z nového filtru.
- 4 Filtr vložte do přístroje.
- 5 Základnu vložte zpět a otáčením ve směru hodinových ručiček ji upevněte.
- 6 Zapojte zástrčku čističky vzduchu do síťové zásuvky.
- 7 Stiskněte tlačítko napájení (⏻) a přístroj zapněte.
- 8 Stisknutím tlačítka (⏻) a jeho podržením na 3 sekundy resetujte počítadlo životnosti filtru.
- 9 Po výměně filtru si důkladně umyjte ruce.

### Resetování filtru

Filtr můžete vyměnit i dříve, než se na obrazovce objeví výstraha k výměně filtru (☹). Po výměně filtru je nutné ručně resetovat počítadlo jeho životnosti.

- 1 Stiskněte tlačítko napájení (⏻) a přístroj zapněte.
- 2 Do 10 sekund po zapnutí stiskněte tlačítko přepínače režimu (⏻) a podržte ho po dobu 5 sekund, čímž vynulujete počítadlo životnosti filtru.


## 6 Ukládání

- 1 Vypněte čističku vzduchu a odpojte ji ze síťové zásuvky.
- 2 Vyčistěte čističku vzduchu a povrch filtru (viz kapitola „Čištění“).
- 3 Před uskladněním nechte všechny součásti zcela vyschnout.
- 4 Filtr zabalte do vzduchotěsných plastových sáčků.
- 5 Čističku vzduchu a filtr uchovávejte na chladném a suchém místě.
- 6 Po manipulaci s filtrem si vždy důkladně umyjte ruce.

## 7 Odstraňování problémů

V této kapitole najdete nejběžnější problémy, s nimiž se můžete u přístroje setkat. Pokud vám uvedené informace nepomohou váš problém vyřešit, kontaktujte středisko péče o zákazníky ve své zemi.

Problém	Možné řešení
I když je přístroj zapojen do elektrické sítě, nefunguje.	<ul style="list-style-type: none"><li>• Výstraha k výměně filtru bliká, ale vy jste příslušný filtr dosud nevyměnili. V reakci na to se přístroj uzamkne. V takovém případě vyměňte filtr a resetujte počítadlo životnosti filtru.</li></ul>
Proud vzduchu, který vychází z výstupu vzduchu, je výrazně slabší než dříve.	<ul style="list-style-type: none"><li>• Povrch filtru je špinavý. Očistěte povrch filtru (viz kapitola „Čištění“).</li></ul>
Kvalita vzduchu se nezlepšila, přestože přístroj už je v provozu delší dobu.	<ul style="list-style-type: none"><li>• Zkontrolujte, že je z filtru odstraněn balicí materiál.</li><li>• Zkontrolujte, zda je filtr správně vložen.</li><li>• Místnost je velká nebo je špatná kvalita venkovního vzduchu. Abyste zajistili co nejlepší výkon čištění, zavřete při používání čističky vzduchu dveře a okna.</li><li>• Uvnitř místnosti jsou zdroje znečištění. Může se jednat o kouření, vaření či vonné tyčinky.</li><li>• Filtr dosáhl konce životnosti. Nahradejte filtr novým.</li></ul>
Přístroj vydává divný zápach.	<ul style="list-style-type: none"><li>• Při několika prvních použitích může přístroj vydávat zápach plastu. To je normální jev. Pokud však z přístroje vychází zápach spáleniny (i při vyměňování filtru), kontaktujte prodejce výrobků Philips nebo autorizované servisní centrum Philips. Filtr může po nějaké době používání vydávat zápach v důsledku absorpce vnitřních plynů. Doporučuje se filtr reaktivovat položením na přímé sluneční světlo, aby bylo možné ho opakovaně používat. Pokud zápach nezmizí, filtr vyměňte.</li></ul>

Problém	Možné řešení
Přístroj je velice hlučný.	<ul style="list-style-type: none"> <li>• Zkontrolujte, zda je z filtru odstraněn balící materiál.</li> <li>• Pokud je kvalita vzduchu nízká, bude přístroj pracovat vysokou rychlostí, což způsobí větší hluk. Používáte-li přístroj v noci v ložnici, zvolte režim spánku.</li> <li>• Neobvykle hlasitý zvuk může být způsoben tím, že do výstupního otvoru spadl nějaký předmět. Zařízení okamžitě vypněte a obraťte jej vzhůru nohama, aby se z něj cizorodé předměty dostaly ven.</li> </ul>
Přístroj stále upozorňuje, že je potřeba vyměnit filtr, přestože už byl vyměněn.	<ul style="list-style-type: none"> <li>• Možná jste neprovedli resetování počítadla životnosti filtru. Zapněte přístroj. Poté stiskněte tlačítko přepínače režimů (↺↻) a podržte ho po dobu 3 sekund, dokud  nezmezí.</li> </ul>
Nastavení Wi-Fi není úspěšné.	<ul style="list-style-type: none"> <li>• Pokud je router, k němuž je zařízení připojeno, dvoupásmový a nemůže se připojit k síti 2,4 GHz, přepněte do jiného pásma routeru (2,4 GHz) a zkuste čističku znovu spárovat. Nejsou podporovány sítě v pásmu 5 GHz.</li> <li>• Nejsou podporovány sítě pro ověřování webu.</li> <li>• Zkontrolujte, zda je zařízení v dosahu routeru Wi-Fi. Můžete zkusit vyhledat čističku vzduchu blíže routeru Wi-Fi.</li> <li>• Zkontrolujte, zda je název sítě správný. V názvu sítě se rozlišují malá a velká písmena.</li> <li>• Zkontrolujte, zda je správné heslo pro Wi-Fi. V hesle se rozlišují malá a velká písmena.</li> <li>• Pokuste o nastavení znovu podle pokynů v části „Wi-Fi připojení“).</li> <li>• Wi-Fi připojení může být přerušeno elektromagnetickým nebo jiným rušením. Udržujte tento přístroj mimo dosah jiných elektronických zařízení, která mohou způsobovat rušení.</li> <li>• Zkontrolujte, zda není mobilní zařízení v režimu V letadle. Režim V letadle nesmí být při připojování k síti Wi-Fi aktivní.</li> <li>• V nápovědě v aplikaci najdete podrobné a aktuální tipy k odstraňování problémů.</li> </ul>

## 8 Upozornění

---

### Elektromagnetická pole (EMP)

Tento přístroj odpovídá platným normám a předpisům týkajícím se elektromagnetických polí.

---

### Recyklace

Tento symbol znamená, že výrobek nelze likvidovat s běžným komunálním odpadem (2012/19/EU).



Řiďte se pravidly vaší země pro sběr elektrických a elektronických výrobků. Správnou likvidací pomůžete předejít negativním dopadům na životní prostředí a lidské zdraví.

## 9 Záruka a podpora

Versuni nabízí po zakoupení tohoto výrobku dvouletou záruku. Tato záruka se nevztahuje na poškození vzniklé v důsledku nesprávného použití nebo špatné údržby spotřebiče. Naše záruka nemá vliv na vaše zákaznická práva. Více informací a způsob, jak uplatnit záruku, naleznete na stránkách [www.philips.com/support](http://www.philips.com/support).

---

### Objednání dílů nebo doplňků

Pokud musíte vyměnit některý díl nebo chcete zakoupit další díl, obraťte se na prodejce společnosti Philips nebo navštivte stránky [www.philips.com/support](http://www.philips.com/support).

Pokud byste měli s obstaráním dílů k přístroji jakékoli problémy, obraťte se na středisko péče o zákazníky společnosti Philips ve své zemi.



Philips a logo společnosti Philips se štítem jsou registrované ochranné známky společnosti Koninklijke Philips Electronics N.V. a jsou použity v souladu s licencí.

Tento výrobek byl vyroben a je prodáván společností Versuni Holding B.V., a společnost Versuni Holding B.V. je zřizovatelem záruky na tento výrobek.

2023 © Versuni Holding B.V.

AC0650\_UM\_v1.0 (07/08/2023)

