

**PHILIPS**

AC0650



# Käyttöopas

# Sisältö

<b>1</b>	<b>Tärkeää</b> .....	<b>2</b>
	Turvallisuus .....	2
	Yksinkertaistettu EU:n vaatimustenmukaisuusvakuutus .....	3
<b>2</b>	<b>Ilmanpuhdistimesi</b> .....	<b>3</b>
	Tuotteen esittely .....	3
	Säätimien yleiskuvaus .....	4
<b>3</b>	<b>Ilmanpuhdistimen käyttäminen</b> .....	<b>4</b>
	Suodattimen asentaminen .....	4
	Wi-Fi-merkkivalo .....	5
	Wi-Fi-yhteys .....	5
	Virran kytkeminen .....	6
	Virran kytkeminen ja katkaiseminen .....	6
	Tila-asetuksen vaihtaminen .....	6
	Tehdasnollaus .....	7
<b>4</b>	<b>Puhdistus</b> .....	<b>7</b>
	Puhdistusaikataulu .....	7
	Ilmanpuhdistimen rungon puhdistaminen .....	7
	Suodattimen pinnan puhdistaminen .....	7
<b>5</b>	<b>Suodattimen vaihto</b> .....	<b>8</b>
	Automaattinen suojalukitus .....	8
	Suodattimen vaihto .....	8
	Suodattimen nollaus .....	8
<b>6</b>	<b>Säilytys</b> .....	<b>9</b>
<b>7</b>	<b>Vianmääritys</b> .....	<b>9</b>
<b>8</b>	<b>Lausunnot</b> .....	<b>11</b>
	Sähkömagneettiset kentät (EMF) .....	11
	Kierrätys .....	11
<b>9</b>	<b>Takuu ja tuki</b> .....	<b>11</b>
	Osien tai tarvikkeiden tilaaminen .....	11

# 1 Tärkeää

## Turvallisuus

Lue tämä käyttöopas huolellisesti ennen käyttöä ja säilytä se myöhempää tarvetta varten.

Varmista, että puhdistin on päivitetty uusimpaan versioon, jotta se toimii parhaalla mahdollisella tavalla. Voit päivittää laitteen Air+ -sovelluksella.

### Vaara

- Älä puhdistaa laitetta vedellä tai muulla nesteellä tai (tulenaralla) puhdistusaineella, sillä se voi aiheuttaa sähköiskun ja/tai tulipalon vaaran.
- Älä suihkuta mitään tulenarkaa ainetta, kuten hyönteismyrkkyä tai hajusteita, laitteen ympäristöön.

### Varoitus

- Tarkista, että laitteeseen merkitty käyttöjännite vastaa paikallista verkkojännitettä, ennen kuin liität laitteen pistorasiaan.
- Jos virtajohto on vahingoittunut, vaihdata se oman turvallisuutesi vuoksi Philipsillä, Philipsin valtuuttamassa huoltoliikkeessä tai muulla ammattitaitoisella korjaajalla.
- Älä käytä laitetta, jos pistokesovitin, johto tai itse laite on vaurioitunut.
- Käytä ainoastaan laitteen mukana toimitettua hyväksyttyä sovitinta (KA1201A-2400500EU).
- Laitetta voivat käyttää yli 8-vuotiaat lapset ja henkilöt, joiden fyysinen tai henkinen toimintakyky on rajoittunut tai joilla ei ole kokemusta tai tietoa laitteen käytöstä, jos heitä on neuvottu laitteen turvallisesta käytöstä tai tarjolla on turvallisen käytön edellyttämä valvonta ja jos he ymmärtävät laitteeseen liittyvät vaarat.
- Lasten ei saa antaa leikkiä laitteella.
- Lasten ei saa antaa puhdistaa tai huoltaa laitetta ilman valvontaa.
- Ilmanotto- ja ilmanpoistoaukkoja ei saa peittää esimerkiksi asettamalla esineitä niiden eteen.
- Varmista, että ilmanpoistoaukosta ei putoa vieraita esineitä laitteen sisään.
- Wi-Fi-vakiokäyttöliittymä, 802.11b/g/n, 2,4 GHz, lähtöteho enintään 100 mW (EIRP).
- Bluetooth-versio 5.0 (LE), taajuus 2,4 GHz, RF-lähtöteho alle 10 mW (EIRP).

### Varoitus

- Tämä laite ei korvaa kunnollista ilmanvaihtoa, säännöllistä imurointia tai liesituulettimen käyttöä ruoanlaiton aikana.
- Säilytä ja käytä laitetta kuivalla, tukevalla, tasaisella ja vaakasuoralla alustalla.
- Jätä vähintään 20 cm vapaata tilaa laitteen ympärille ja vähintään 30 cm vapaata tilaa laitteen yläpuolelle.
- Älä istu tai seiso laitteen päällä. Älä aseta mitään laitteen päälle.
- Älä sijoita laitetta suoraan ilmastointilaitteen alapuolelle, jotta laitteeseen ei valu kondenssivettä.
- Käytä vain alkuperäisiä, tälle laitteelle tarkoitettuja Philips-suodattimia. Älä käytä muita suodattimia.
- Suodattimen syttyminen tuleen saattaa aiheuttaa peruuttamattomia terveyshaittoja ja olla hengenvaarallista. Älä käytä suodatinta polttoaineena tai vastaaviin tarkoituksiin.
- Älä kolhi laitetta kovilla esineillä. Vältä erityisesti ilmanotto- ja ilmanpoistoaukkojen kolhimista.
- Älä työnnä sormiasi tai mitään esineitä ilmanotto- tai ilmanpoistoaukkoon. Muutoin saatat saada vammoja tai laite saattaa vaurioitua.
- Älä käytä laitetta, kun olet käyttänyt sisätiloissa savuavia hyönteiskarkotteita. Älä myöskään käytä laitetta paikoissa, joissa on öljyjäämiä, palavia suitsukkeita tai kemikaalihöyryjä.
- Älä käytä laitetta kaasulaitteiden, lämmityslaitteiden tai tulisijojen läheisyydessä.
- Katkaise aina ensin ilmanpuhdistimen virta ja irrota pistokesovitin pistorasiasta, kun haluat siirtää laitetta, puhdistaa laitteen, vaihtaa suodattimia tai tehdä muita huoltotoimenpiteitä.
- Laite on tarkoitettu vain kotitalouksien normaaleihin käyttöolosuhteisiin.
- Älä käytä laitetta märissä tai kosteissa tiloissa, kuten kylpyhuoneissa tai vessoissa, paikoissa, joissa ympäristön lämpötila on korkea, kuten keittiöissä, tai tiloissa, joiden lämpötila vaihtelee huomattavasti.

- Laite ei poista häkää (CO) eikä radonia (Rn). Sitä ei voi käyttää turvalaitteena onnettomuustilanteissa, joihin liittyy palavaa materiaalia tai vaarallisia kemikaaleja.

## Yksinkertaistettu EU:n vaatimustenmukaisuusvakuutus

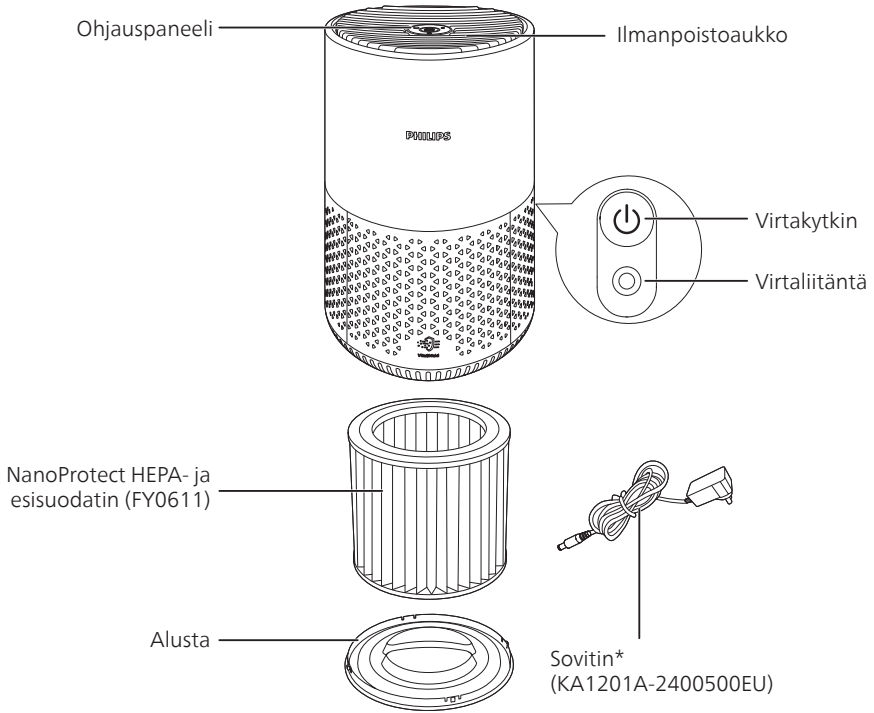
Täten DAP B.V. vakuuttaa, että radiolaitetyyppi AC0650 on direktiivin 2014/53/EU mukainen. EU:n vaatimustenmukaisuusvakuutus on luettavissa kokonaisuudessaan osoitteessa [www.philips.com](http://www.philips.com).

## 2 Ilmanpuhdistimesi

Olet tehnyt erinomaisen valinnan ostaessasi Philipsin laitteen.

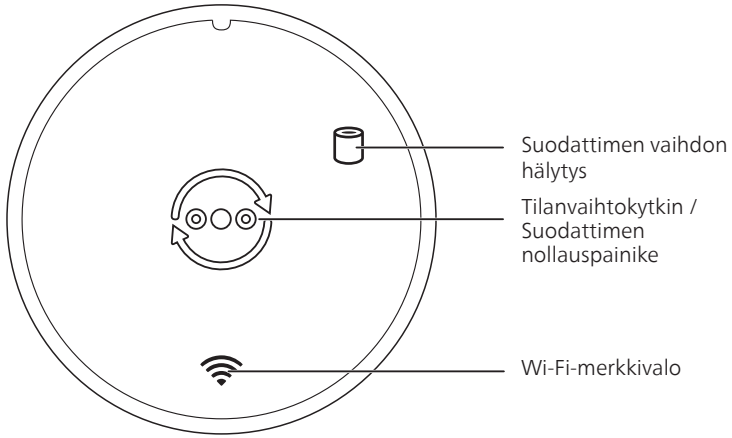
Hyödynnä Philipsin tuki ja rekisteröi tuotteesi osoitteessa [www.philips.com/support](http://www.philips.com/support).

### Tuotteen esittely



\*Käytä vain mukana toimitettua sovittinta.

## Säätimien yleiskuvaus

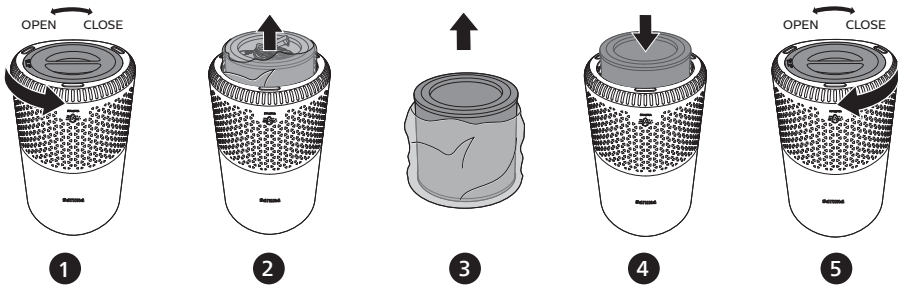


## 3 Ilmanpuhdistimen käyttäminen

### Suodattimen asentaminen

Suodattimen pakkausmateriaalit on irrotettava ennen ensimmäistä käyttökertaa.

**Huomautus:** Varmista, että ilmanpuhdistin on irrotettu pistorasiasta ennen suodattimen asennusta.



- 1 Irrota alusta laitteesta kiertämällä sitä vastapäivään.
- 2 Vedä suodatin ulos laitteesta.
- 3 Irrota ilmanpuhdistussuodattimista kaikki pakkausmateriaalit.
- 4 Aseta suodatin takaisin laitteeseen.
- 5 Kiinnitä jalusta takaisin paikalleen kiertämällä sitä myötäpäivään.

---

## Wi-Fi-merkkivalo



Wi-Fi-kuvakkeen tila	Wi-Fi-yhteyden tila
Vilkkuu oranssina	Muodostaa yhteyttä älypuhelimeen
Palaa oranssina	Yhteys älypuhelimeen muodostettu
Vilkkuu valkoisena	Muodostaa yhteyttä palvelimeen
Palaa valkoisena	Yhteys palvelimeen muodostettu
Pois	Wi-Fi-toiminto poissa käytöstä

---

## Wi-Fi-yhteys

---

### Wi-Fi-yhteyden muodostaminen ensimmäistä kertaa

- 1 Lataa ja asenna Philips **Air+** -sovellus **App Storesta** tai **Google Playsta**.
- 2 Kytke ilmanpuhdistin pistorasiaan ja käynnistä se painikkeella   
↳ Wi-Fi-merkkivalo  vilkkuu oranssina ensimmäisellä kerralla.
- 3 Varmista, että älypuhelimesi tai tablettisi on yhdistetty Wi-Fi-verkkoon.



#### Huomautus:




- Varmista pariliitoksen onnistuminen ottamalla Bluetooth käyttöön älypuhelimessa.
- 4 Käynnistä Philipsin **Air+**-sovellus ja valitse **Lisää laite** tai paina näytössä olevaa **+**-painiketta. Liitä ilmanpuhdistin verkkoon näytön ohjeiden mukaisesti.

#### Huomautus:

- Tämä ohje koskee vain ilmanpuhdistimen ensimmäistä määrittyskertaa. Jos verkossa on tapahtunut muutoksia tai määrittäminen on tehtävä uudelleen, katso luku "Nollaa Wi-Fi-yhteys" sivulla 5.
- Jos haluat liittää useamman kuin yhden ilmanpuhdistimen älypuhelimeen tai tablettiin, puhdistimet on liitettävä yksi kerrallaan.
- Varmista, että etäisyys älypuhelimien tai tablettien ja ilmanpuhdistimen välillä on alle 10 m eikä niiden välillä ole esteitä.

---

### Nollaa Wi-Fi-yhteys

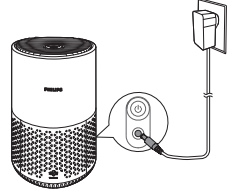
- 1 Kytke ilmanpuhdistin pistorasiaan ja käynnistä se painikkeella .
- 2 Kosketa painiketta  3 sekunnin ajan, kunnes kuulet äänimerkin.  
↳ Ilmanpuhdistin siirtyy pariliitostilaan.  
↳ Wi-Fi-merkkivalo  vilkkuu oranssina.
- 3 Noudata **Wi-Fi-yhteyden muodostaminen ensimmäistä kertaa** -kohdan vaiheissa 3–4 annettuja ohjeita.

## Virran kytkeminen

**Huomautus:** sähköiskun vaara! Irrota virtajohto aina tarttumalla pistokkeeseen ja vetämällä se pistorasiasta. Älä vedä johdosta.

Liitä verkkolaite



- ensin laitteen virtaliitintään
- ja sen jälkeen pistorasiaan.





## Virran kytkeminen ja katkaiseminen

**Huomautus:**

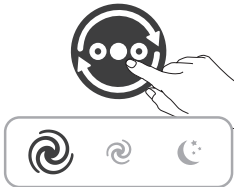
- Puhdistin toimii tehokkaimmin silloin, kun ovet ja ikkunat ovat kiinni.

- 1 Kytke virta painamalla virtapainiketta  ilmanpuhdistimen takapaneelissa.  
↳ Ilmanpuhdistin toimii oletusarvoisesti Keskitaso-tilassa.
- 2 Katkaise laitteesta virta painamalla virtapainiketta  uudelleen.

## Tila-asetuksen vaihtaminen

Voit valita turbo-, keskitaso- tai lepotilan tilanvaihtokytkimellä  -painikkeen kirkkaus ilmaisee nykyisen tilan:

- Lepotila - pienin kirkkaus
- Keskitaso-tila - keskitason kirkkaus
- Turbo-tila - suurin kirkkaus



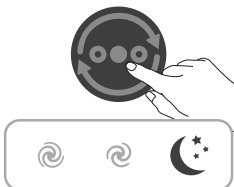
### Turbo-tila

Turbo-tilassa ilmanpuhdistin toimii enimmäisnopeudella.



### Keskitaso-tila

Keskitaso-tilassa ilmanpuhdistin toimii keskinopeudella.



### Lepotila

Lepotilassa ilmanpuhdistin toimii lähes äänettömästi hitaalla nopeudella.

---

## Tehdasnollaus

Nollaa ilmanpuhdistin, kun haluat palauttaa sen oletustilaan.

Nollaa Wi-Fi-yhteys, kun oletusverkko tai Philips-tili on vaihtunut.

- Paina painikkeita  ja  samanaikaisesti 10 sekunnin ajan, kunnes kuulet äänimerkin.

## 4 Puhdistus

### Huomautus:

- Älä koskaan käytä laitteen minkään osan puhdistamiseen hankaavaa, syövyttävää tai tulenarkaa puhdistusainetta, kuten valkaisuainetta tai alkoholia.

---

### Puhdistusaikataulu

Tiheys	Puhdistustapa
Tarpeen mukaan	Puhdista laitteen pinta kuivalla ja pehmeällä liinalla.
	Ilmanpoistoaukon suojuksen puhdistaminen
Kerran kuukaudessa	Puhdista suodattimen pinta

---

### Ilmanpuhdistimen rungon puhdistaminen

Puhdista ilmanpuhdistin säännöllisesti sisä- ja ulkopuolelta, jotta pöly ei pääse kerääntymään siihen.

- 1 Puhdista ilmanpuhdistin sekä sisä- että ulkopuolelta pehmeällä, kuivalla liinalla.
- 2 Voit puhdistaa myös ilmanpoistoaukon pehmeällä, kuivalla liinalla.

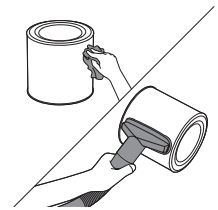
---

### Suodattimen pinnan puhdistaminen

Pyyhi suodattimen pinta pehmeällä, kostealla liinalla tai puhdista suodattimen pinta pölynimurilla.

#### Huomautus:

- Erittäin tehokas tai teollisuuskäyttöön tarkoitettu pölynimuri voi vahingoittaa suodatinta.





## 5 Suodattimen vaihto

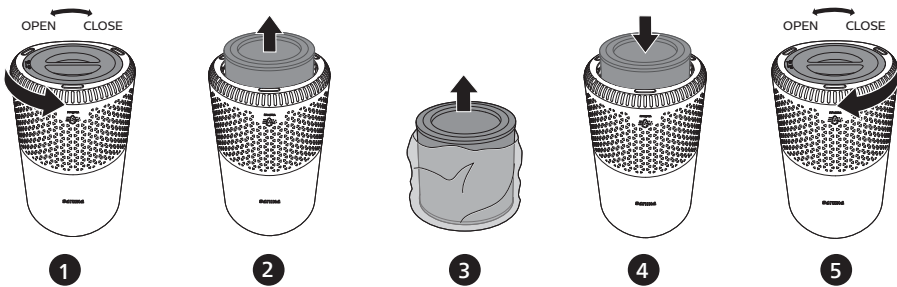
### Automaattinen suojalukitus

Tässä laitteessa on HealthyAir-suojalukko, joka varmistaa, että NanoProtect-suodatin toimii moitteettomasti, kun laite on käytössä. Kun suodatin on lähellä käyttöikänsä loppua, suodattimen vaihdon merkkivalo ( ) syttyy. Vaihda tällöin suodatin.

### Suodattimen vaihto

#### Huomautus:

- Suodatinta ei voi pestä eikä käyttää uudelleen.
- Sammuta ilmanpuhdistin ja irrota se pistorasiasta aina ennen suodattimen vaihtamista.



- 1 Irrota alusta laitteesta kiertämällä sitä vastapäivään.
- 2 Vedä suodatin ulos laitteesta. Hävitä käytetty suodatin.
- 3 Irrota uudesta suodattimesta kaikki pakkausmateriaalit.
- 4 Aseta suodatin laitteeseen.
- 5 Kiinnitä jalusta takaisin paikalleen kiertämällä sitä myötäpäivään.
- 6 Liitä ilmanpuhdistimen virtajohto pistorasiaan.
- 7 Käynnistä laite painamalla virtapainiketta ( ).
- 8 Nollaa suodattimen käyttöaikalaskuri painamalla painiketta ( ) 3 sekunnin ajan.
- 9 Pese kätesi huolellisesti suodattimen vaihdon jälkeen.

### Suodattimen nollaus

Suodattimen voi vaihtaa jo ennen kuin suodattimen vaihdon hälytys ( ) tulee näyttöön. Suodattimen käyttöaikalaskuri on nollattava manuaalisesti suodattimen vaihdon jälkeen.

- 1 Käynnistä laite painamalla virtapainiketta ( ).
- 2 Nollaa suodattimen käyttöaikalaskuri painamalla tilanvaihtokytkintä ( ) 5 sekunnin ajan 10 sekunnin sisällä virran kytkemisestä.


## 6 Säilytys

- 1 Katkaise ilmanpuhdistimen virta ja irrota laitteen virtajohto pistorasiasta.
- 2 Puhdista ilmanpuhdistin ja suodattimen pinta (katso kohta Puhdistus).
- 3 Anna kaikkien osien kuivua kokonaan ennen säilytystä.
- 4 Kääri suodatin ilmatiiviiseen muovipussiin.
- 5 Säilytä ilmanpuhdistinta ja suodatinta viileässä ja kuivassa paikassa.
- 6 Pese kädet aina huolellisesti käsiteltyäsi suodatinta.

## 7 Vianmääritys

Tämä osio esittää lyhyesti yleisimmät ongelmat, joita saatat kohdata käyttäessäsi laitetta. Jos ongelma ei ratkea alla olevien ohjeiden avulla, ota yhteyttä maasi kuluttajapalvelukeskukseen.

Ongelma	Mahdollinen ratkaisu
Laitte ei toimi, vaikka se on liitetty verkkovirtaan.	<ul style="list-style-type: none"><li>• Suodattimen vaihdon merkkivalo vilkkuu, mutta suodatinta ei ole vaihdettu. Laitte on lukittunut. Vaihda suodatin ja nollaa suodattimen käyttöaikalaskuri.</li></ul>
Ilmanpoistoaukon ilmavirta on selvästi heikompi kuin ennen.	<ul style="list-style-type: none"><li>• Suodattimen pinta on likainen. Puhdista suodattimen pinta (katso kohta Puhdistaminen).</li></ul>
Ilmanlaatu ei parane, vaikka laite on ollut käynnissä pitkään.	<ul style="list-style-type: none"><li>• Tarkista, että suodattimen pakkausmateriaali on poistettu.</li><li>• Varmista, että suodatin on asennettu oikein.</li><li>• Huone on suuri tai ulkoilman ilmanlaatu on huono. Kun ilmanpuhdistin on käytössä, pidä ovet ja ikkunat suljettuna, jotta laite puhdistaa ilmaa mahdollisimman tehokkaasti.</li><li>• Sisäilmaan muodostuu epäpuhtauksia erilaisista lähteistä. Sisäilman laatua heikentävät esimerkiksi tupakointi, ruoanlaitto ja hajusteet.</li><li>• Suodattimen käyttöikä on umpeutunut. Vaihda suodatin uuteen.</li></ul>
Laitteesta tulee epätavallista hajua.	<ul style="list-style-type: none"><li>• Ensimmäisillä käyttökerroilla laitteesta voi tulla hiukan muovin hajua. Tämä on normaalia. Jos laitteesta tulee suodattimen poistamisen jälkeen palaneen hajua, ota yhteyttä Philips-jälleenmyyjään tai Philipsin valtuuttamaan huoltoliikkeeseen. Suodatin saattaa tuottaa hajua sisäilman kaasujen absorptioon vuoksi, kun sitä on käytetty jonkin aikaa. On suositeltavaa pidentää suodattimen käyttöikää asettamalla suodatin suoraan auringonpaisteeseen, jolloin se uudelleenaktivoituu. Jos hajua ei häviä, vaihda suodatin.</li></ul>
Laitte pitää kovaa ääntä.	<ul style="list-style-type: none"><li>• Varmista, että suodattimen pakkausmateriaalit on irrotettu.</li><li>• Laitte käy suurella nopeudella, kun ilmanlaatu on heikko, joten käyntiääni on kovempi. Jos käytät laitetta yöllä makuuhuoneessa, valitse lepotila.</li><li>• Ilmanpoistoaukkoon joutuva vierasesine saattaa myös aiheuttaa epänormaalia ääntä. Sammuta laite heti ja poista vierasesine kääntämällä laite ylösalaisin.</li></ul>

Ongelma	Mahdollinen ratkaisu
<p>Laite ilmoittaa, että suodatin on vaihdettava, vaikka se on jo vaihdettu.</p>	<ul style="list-style-type: none"> <li>Olet ehkä jättänyt suodattimen käyttöaikalaskurin nollaamatta. Käynnistä laite. Paina tilanvaihtokytintä (☺) 3 sekunnin ajan, kunnes  ei enää näy.</li> </ul>
<p>Wi-Fi-yhteyden määrittäminen ei onnistu.</p>	<ul style="list-style-type: none"> <li>Jos laite on yhdistetty Dual Band -reitittimeen eikä se muodosta yhteyttä 2,4 GHz:n taajuutta käyttävään verkkoon, vaihda reitittimen taajuus toiseksi (2,4 GHz) ja yritä muodostaa pariliitos uudelleen. 5 GHz:n verkkoja ei tueta.</li> <li>Verkkotodennusta käytäviä verkkoja ei tueta.</li> <li>Tarkista, että laite on Wi-Fi-reitittimen toiminta-alueella. Voit yrittää sijoittaa ilmanpuhdistimen lähemmäs Wi-Fi-reitintä.</li> <li>Tarkista, että verkon nimi on oikea. Verkon nimi on merkkikoriippuvainen.</li> <li>Tarkista, että Wi-Fi-salasana on oikea. Salasana on merkkikoriippuvainen.</li> <li>Yritä asennusta uudelleen katsomalla ohjeet kohdasta Wi-Fi-yhteys.</li> <li>Wi-Fi-yhteys voi katketa sähkömagneettisten tai muiden häiriöiden takia. Pidä laite etäällä muista sähköisistä laitteista, jotka saattavat aiheuttaa häiriötä.</li> <li>Tarkista, onko mobiililaite lentokonetilassa. Varmista, että lentokonetila on poissa käytöstä, kun muodostat yhteyden Wi-Fi-verkkoon.</li> <li>Tutustu sovelluksen Ohje-osion kattaviin ja ajantasaisiin vianmääritysvinkkeihin.</li> </ul>

## 8 Lausunnot

---

### Sähkömagneettiset kentät (EMF)

Tämä laite vastaa sähkömagneettisia kenttiä koskevia sovellettavia standardeja ja säännöksiä.

---

### Kierrätys

Tämä merkki tarkoittaa, että tätä tuotetta ei saa hävittää tavallisen kotitalousjätteen mukana (2012/19/EU).



Noudata maasi sähkö- ja elektroniikkalaitteiden erillistä keräystä koskevia sääntöjä. Asianmukainen hävittäminen auttaa ehkäisemään ympäristölle ja ihmisille mahdollisesti koituvia haittavaikutuksia.

## 9 Takuu ja tuki

Versuni myöntää tälle tuotteelle kahden vuoden takuun. Takuu ei ole voimassa, jos vika johtuu virheellisestä käytöstä tai puutteellisesta ylläpidosta. Takuumme ei vaikuta lakisääteisiin oikeuksiisi kuluttajana. Lisätietoja takuusta sekä ohjeet takuuseen vetoamiseksi ovat osoitteessa [www.philips.com/support](http://www.philips.com/support).

---

### Osien tai tarvikkeiden tilaaminen

Voit ostaa vaihto- tai lisäosia Philips-jälleenmyyjältä tai osoitteesta [www.philips.com/support](http://www.philips.com/support). Jos et löydä varaosia, ota yhteyttä Philipsin maakohtaiseen kuluttajapalvelukeskukseen.



Philips ja Philipsin kilpimerkki ovat Koninklijke Philips N.V:n rekisteröityjä tavaramerkkejä, joihin on käyttöluva.

Versuni Holding B.V. on valmistanut tämän tuotteen, on vastuussa sen myynnistä ja on sen takuunantaja.

2023 © Versuni Holding B.V.

AC0650\_UM\_v1.0 (09/08/2023)

