

PHILIPS

AC0650



Manual de utilizare

Cuprins

1	Important	2
	Siguranță	2
	Declarația de conformitate UE simplificată	3
2	Purificatorul de aer	3
	Prezentare generală a produsului	3
	Prezentarea comenzilor	4
3	Utilizarea purificatorului de aer	4
	Instalarea filtrului	4
	Descrierea indicatorului Wi-Fi	5
	Conexiunea Wi-Fi	5
	Conectarea la alimentare	6
	Pornirea și oprirea	6
	Modificarea setării modului	6
	Revenire la setările din fabrică	7
4	Curățarea	7
	Program de curățare	7
	Curățarea corpului purificatorului de aer	7
	Curățarea suprafeței filtrului	7
5	Înlocuirea filtrului	8
	Descrierea blocării de protecție pentru aer sănătos	8
	Înlocuirea filtrului	8
	Resetarea filtrului	8
6	Depozitarea	9
7	Depanarea	9
8	Observații	11
	Câmpuri electromagnetice (EMF)	11
	Reciclarea	11
9	Garanție și asistență	11
	Comandarea pieselor sau a accesoriilor	11

1 Important

Siguranță

Citește cu atenție acest manual de utilizare înainte de a folosi aparatul și păstrează-l pentru consultare ulterioară.

Pentru a asigura cea mai bună performanță, asigură-te că purificatorul este actualizat la cea mai recentă versiune. Poți face acest upgrade prin aplicația Air+.

Pericol

- Nu curăța aparatul cu apă sau cu alt lichid ori cu detergent (inflamabil) pentru a evita pericolul de electrocutare și/sau incendiu.
- Nu pulveriza substanțe inflamabile, precum insecticide sau parfumuri, în apropierea aparatului.

Avertisment

- Înainte de a conecta aparatul, verifică dacă tensiunea indicată pe aparat corespunde tensiunii rețelei locale.
- În cazul în care cablul de alimentare este deteriorat, acesta trebuie înlocuit de Philips, de un centru de service autorizat de Philips sau de personal calificat în domeniu pentru a evita orice pericol.
- Nu folosi aparatul dacă adaptorul, cablul de alimentare sau aparatul în sine este deteriorat.
- Folosește numai adaptorul aprobat (KA1201A-2400500EU) inclus cu aparatul.
- Acest aparat poate fi utilizat de către persoane care au capacități fizice, senzoriale sau mentale reduse sau care sunt lipsite de experiență și cunoștințe și copiii cu vârsta minimă de 8 ani dacă sunt supravegheați sau instruiți cu privire la utilizarea în condiții de siguranță a aparatului și înțeleg pericolele implicate.
- Copiii nu trebuie să se joace cu aparatul.
- Curățarea și întreținerea nu trebuie realizate de către copii nesupravegheați.
- Nu bloca fantele de admisie și de evacuare a aerului, de exemplu, prin plasarea unor obiecte pe fanta de evacuare sau în fața fantei de admisie a aerului.
- Asigură-te că în aparat nu cad obiecte străine prin fanta de evacuare a aerului.
- Interfață Wi-Fi standard bazată pe 802.11b/g/n la 2,4 GHz cu o putere maximă de ieșire de maximum 100 mW EIRP.
- Bluetooth versiunea 5.0 (LE) la frecvența de 2,4 GHz cu putere de ieșire RF mai mică de 10 mW EIRP.

Atenție

- Acest aparat nu este un înlocuitor pentru ventilația corespunzătoare, curățarea obișnuită cu aspiratorul sau utilizarea unei hote absorbante ori a unui ventilator în timpul gătitului.
- Așază și utilizează întotdeauna aparatul pe o suprafață orizontală plană, stabilă și uscată.
- Lasă un spațiu liber de cel puțin 20 cm în jurul aparatului și de cel puțin 30 cm deasupra acestuia.
- Nu te așeza și nu sta în picioare pe aparat. Nu așeza nimic pe aparat.
- Nu amplasa aparatul direct sub o unitate de aer condiționat pentru a evita picurarea vaporilor de condens pe aparat.
- Folosește doar filtrele originale Philips create special pentru acest aparat. Nu folosi niciun alt tip de filtru.
- Combustia filtrului poate conduce la pericole ireversibile pentru om și/sau poate pune în pericol viața altor persoane. Nu utiliza filtrul ca și combustibil sau în scopuri similare.
- Evită lovirea aparatului (în special a fantelor de admisie și de evacuare a aerului) cu obiecte dure.
- Nu introduce degetele sau obiecte în fanta de evacuare sau admisie a aerului pentru a evita rănirea sau funcționarea defectuoasă a aparatului.
- Nu utiliza aparatul după ce ai utilizat produse insectifuge de interior care produc fum sau în locuri cu reziduuri uleioase, bețișoare parfumate aprinse sau vapori chimici.
- Nu utiliza aparatul în apropierea aparatelor cu gaz, a dispozitivelor de încălzire sau a șemineurilor.

- Oprește întotdeauna mai întâi purificatorul de aer, apoi deconectează adaptorul de la priza de perete atunci când vrei să muți sau să cureți aparatul, să înlocuiești filtrele sau să efectuezi alte operații de întreținere.
- Aparatul este destinat exclusiv utilizării casnice în condiții de operare normale.
- Nu utiliza aparatul în medii umede sau cu temperaturi ridicate, cum ar fi băi, toalete, bucătăria sau camere cu fluctuații mari de temperatură.
- Aparatul nu elimină monoxidul de carbon (CO) sau radonul (Rn). Acesta nu poate fi utilizat ca dispozitiv de siguranță în caz de accidente cu procese de combustie și substanțe chimice periculoase.

Declarația de conformitate UE simplificată

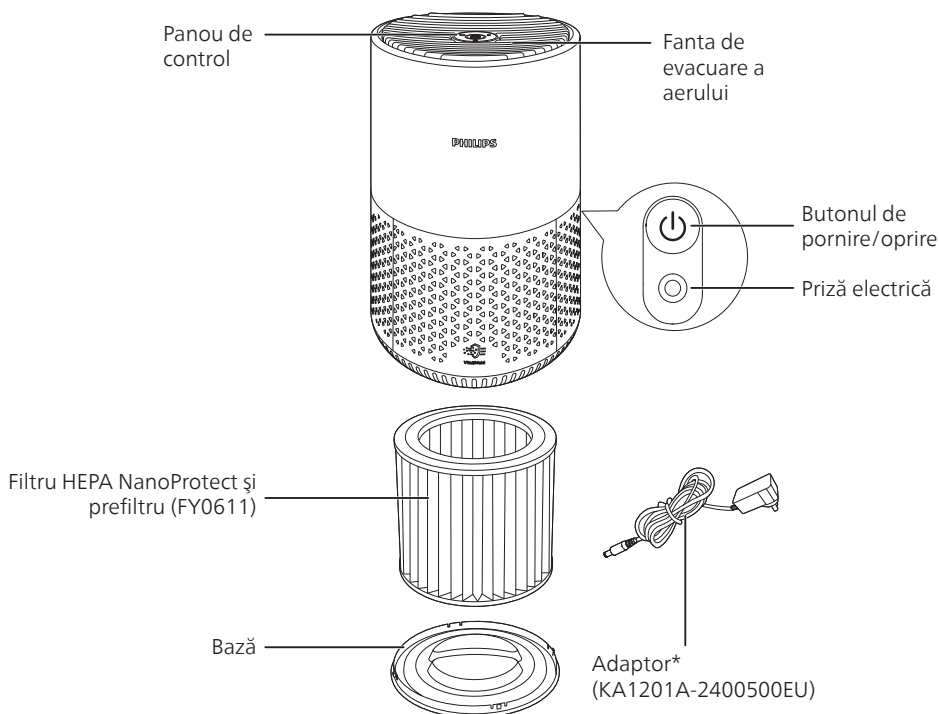
Prin prezenta, DAP B.V. declară că echipamentul radio de tip AC0650 este în conformitate cu Directiva 2014/53/UE. Textul complet al declarației de conformitate UE este disponibil la următoarea adresă de internet: www.philips.com.

2 Purificatorul de aer

Felicitări pentru achiziție și bun venit la Philips!

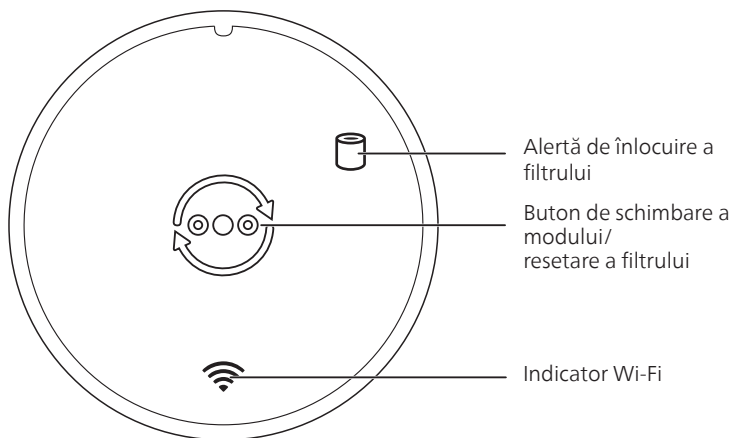
Pentru a beneficia pe deplin de asistența oferită de Philips, înregistrează-ți produsul la www.philips.com/support.

Prezentare generală a produsului



*Folosește doar adaptorul inclus.

Prezentarea comenzilor

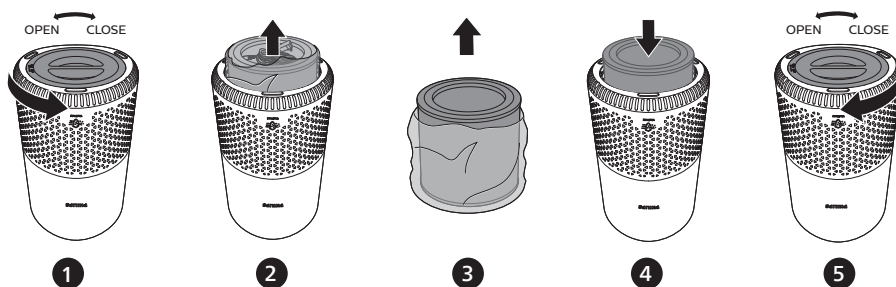


3 Utilizarea purificatorului de aer

Instalarea filtrului

Scoate toate ambalajele filtrului înainte de utilizare.

Notă: înainte de a instala filtrul, asigură-te că purificatorul de aer este deconectat de la priza de curent.



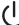

- 1 Rotește baza în sens antiorar pentru a o îndepărta de aparat.
- 2 Scoate filtrul din aparat.
- 3 Îndepărtează toate materialele de ambalare de pe filtrul de purificare a aerului.
- 4 Reintrodu filtrul în aparat.
- 5 Reatașează baza și rotește-o în sens orar pentru a o fixa.

Descrierea indicatorului Wi-Fi

Starea pictogramei Wi-Fi	Starea conexiunii Wi-Fi
Luminează intermitent în portocaliu	Conectare la smartphone
Luminează continuu în portocaliu	Conectat la smartphone
Luminează intermitent în alb	Conectare la server
Luminează continuu în alb	Conectat la server
Stins	Funcție Wi-Fi dezactivată

Conexiunea Wi-Fi

Configurarea conexiunii Wi-Fi pentru prima dată

- 1 Descarcă și instalează aplicația Philips „Air+” de pe **App Store** sau **Google Play**.
- 2 Introdu ștecherul purificatorului de aer în priză și apasă butonul  pentru a porni purificatorul de aer.
 - ↳ Indicatorul Wi-Fi  luminează intermitent în portocaliu pentru prima dată.
- 3 Asigură-te că smartphone-ul sau tableta este conectată cu succes la rețeaua Wi-Fi.



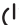


Notă:

- Activează funcția Bluetooth pe smartphone pentru a asigura o asociere fără probleme.
- 4 Lansează aplicația Philips „Air+” și fă clic pe „**Adaugă un dispozitiv**” sau apasă butonul „+” de pe ecran. Urmează instrucțiunile de pe ecran pentru a conecta purificatorul de aer la rețea.

Notă:

- Aceste instrucțiuni sunt valabile numai la prima configurare a purificatorului de aer. Dacă rețeaua s-a schimbat sau trebuie efectuată din nou configurarea, consultă capitolul „Resetarea conexiunii Wi-Fi” la pagina 5.
- Dacă vrei să conectezi mai mult de un purificator de aer la smartphone sau tabletă, trebuie să conectezi aparatele pe rând.
- Asigură-te că distanța dintre smartphone sau tabletă și purificatorul de aer este mai mică de 10 m și nu există obstacole între acestea.

Resetarea conexiunii Wi-Fi

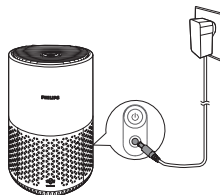
- 1 Introdu ștecherul purificatorului de aer în priză și apasă butonul  pentru a porni purificatorul de aer.
- 2 Apasă butonul  timp de 3 secunde, până când auzi un semnal sonor scurt.
 - ↳ Purificatorul de aer intră în modul de asociere.
 - ↳ Indicatorul Wi-Fi  luminează intermitent în portocaliu.
- 3 Urmează pașii 3-4 din secțiunea „**Configurarea conexiunii Wi-Fi pentru prima dată**”.

Conectarea la alimentare

Notă: risc de electrocutare! Atunci când deconectezi cablul de alimentare c.a., scoate întotdeauna ștecherul din priză. Nu trage niciodată de cablu.



Conectează adaptorul de alimentare:

- Mai întâi la mufa de alimentare de pe aparat.
- Apoi la priza de perete.





Pornirea și oprirea

Notă:

- Pentru o performanță optimă de purificare, închide ușile și ferestrele.
- 1 Apasă butonul de alimentare  de pe spatele purificatorului de aer pentru a-l porni.
↳ Purificatorul de aer funcționează implicit în modul Mediu.
 - 2 Apasă din nou butonul de alimentare  pentru a închide purificatorul de aer.

Modificarea setării modului

Poți alege modul Turbo, Mediu sau Nocturn apăsând butonul de schimbare a modului . Luminozitatea butonului  reflectă modul de funcționare curent:

- Modul nocturn - cea mai redusă luminozitate
- Modul Mediu - luminozitate de nivel mediu
- Modul Turbo - cea mai mare luminozitate



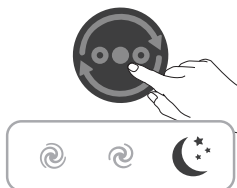
Modul Turbo

În modul Turbo, purificatorul de aer funcționează la turația cea mai ridicată.



Modul Mediu

În modul Mediu, purificatorul de aer funcționează la turație medie.



Modul nocturn

În modul nocturn, purificatorul de aer funcționează silențios, la turație redusă.

Revenire la setările din fabrică

Resetează purificatorul de aer pentru a-l readuce la starea implicită.

Resetează conexiunea Wi-Fi atunci când rețeaua implicită sau contul Philips au fost schimbate.

- Apasă simultan timp de 10 secunde butoanele  și , până când auzi un semnal sonor scurt.

4 Curățarea

Notă:

- Nu folosi niciodată agenți de curățare abrazivi, agresivi sau inflamabili, precum înălbitori sau alcool, pentru a curăța oricare dintre componentele aparatului.

Program de curățare

Frecvență	Metodă de curățare
La nevoie	Curăță suprafața aparatului cu o lavetă moale și uscată
	Curăță capacul fantei de evacuare a aerului
La fiecare patru săptămâni	Curăță suprafața filtrului

Curățarea corpului purificatorului de aer

Curăță în mod regulat atât interiorul, cât și exteriorul purificatorului de aer, pentru a evita depunerea prafului.

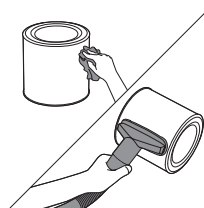
- 1 Utilizează o lavetă moale și uscată pentru a curăța atât interiorul, cât și exteriorul purificatorului de aer.
- 2 Și fanta de evacuare a aerului poate fi curățată cu o lavetă moale și uscată.

Curățarea suprafeței filtrului

Șterge suprafața filtrului cu o cârpă moale și umedă sau curăță suprafața filtrului cu un aspirator.

Notă:

- Dacă folosești un aspirator de mare putere/industrial, acesta poate deteriora filtrul.



5 Înlocuirea filtrului

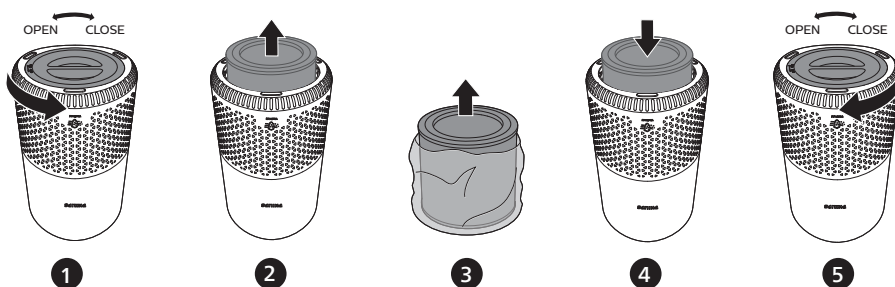
Descrierea blocării de protecție pentru aer sănătos



Acest aparat este echipat cu funcția de blocare de protecție pentru aer sănătos pentru a asigura o stare optimă a filtrului NanoProtect în timpul funcționării aparatului. Când filtrul este aproape expirat, alerta pentru înlocuirea filtrului (🗑️) se aprinde, ceea ce indică necesitatea înlocuirii acestuia.

Înlocuirea filtrului

Notă:



- Filtrul nu este lavabil sau reutilizabil.
- Înainte de a înlocui filtrul, oprește întotdeauna purificatorul de aer și scoate ștecherul din priză.



- 1 Rotește baza în sens antiorar pentru a o îndepărta de pe aparat.
- 2 Scoate filtrul din aparat. Aruncă filtrul uzat.
- 3 Îndepărtează toate materialele de ambalare ale noului filtru.
- 4 Introdu filtrul în aparat.
- 5 Reașează baza și rotește-o în sens orar pentru a o fixa.
- 6 Introdu ștecherul purificatorului de aer în priză.
- 7 Apasă butonul de alimentare  pentru a porni aparatul.
- 8 Apasă și ține apăsat butonul  timp de 3 secunde pentru a reseta contorul duratei de viață a filtrului.
- 9 După înlocuirea filtrului, spală-te bine pe mâini.

Resetarea filtrului

Poți să înlocuiești filtrul și înainte ca alerta de înlocuire a filtrului (🗑️) să se afișeze pe ecran. După înlocuirea unui filtru, trebuie să resetezi manual contorul duratei de viață a filtrului.

- 1 Apasă butonul de alimentare  pentru a porni aparatul.
- 2 În 10 secunde de la pornire, ține apăsat timp de 5 secunde butonul de schimbare a modului  pentru a reseta contorul duratei de viață a filtrului.

6 Depozitarea

- 1 Oprește purificatorul de aer și deconectează-l de la priză.
- 2 Curăță purificatorul de aer și suprafața filtrului (consultă capitolul „Curățarea”).
- 3 Lasă toate componentele să se usuce bine înainte de depozitare.
- 4 Ambalează filtrul într-o pungă etanșă din plastic.
- 5 Depozitează purificatorul de aer și filtrul într-un loc rece și uscat.
- 6 Spală-te întotdeauna bine pe mâini după manevrarea unui filtru.

7 Depanarea

Acest capitol descrie cele mai frecvente probleme pe care le poți avea la utilizarea aparatului. Dacă nu poți rezolva problema cu ajutorul informațiilor de mai jos, contactează centrul de asistență pentru clienți din țara ta.

Problemă	Soluție posibilă
Aparatul nu funcționează, chiar dacă este conectat la priză.	<ul style="list-style-type: none">• Alerta de înlocuire a filtrelor luminează intermitent, dar încă nu ai înlocuit filtrul corespunzător. În consecință, aparatul se blochează. În acest caz, înlocuiește filtrul și resetează contorul duratei de viață a filtrului.
Fluxul de aer care iese din fanta de evacuare a aerului este semnificativ mai slab decât înainte.	<ul style="list-style-type: none">• Suprafața filtrului este murdară. Curăță suprafața filtrului (consultă capitolul „Curățarea”).
Calitatea aerului nu se îmbunătățește, cu toate că aparatul funcționează de o perioadă îndelungată.	<ul style="list-style-type: none">• Verifică dacă materialele de ambalare au fost scoase de pe filtru.• Asigură-te că filtrul este instalat corect.• Dimensiunea camerei este mare sau calitatea aerului exterior este redusă. Pentru o performanță optimă de purificare, închide ușile și ferestrele atunci când purificatorul de aer este în funcțiune.• Există surse de poluare în interior. De exemplu, fumat, gătit, esențe.• Filtrul se apropie de sfârșitul duratei de viață. Înlocuiește filtrul cu unul nou.
Aparatul emană un miros ciudat.	<ul style="list-style-type: none">• La primele utilizări, aparatul poate emana un miros de plastic. Acest lucru este normal. Cu toate acestea, dacă aparatul produce un miros de ars chiar și după scoaterea filtrului, contactează distribuitorul Philips sau un centru de service Philips autorizat. Filtrul poate produce miros după un anumit timp de utilizare, deoarece absoarbe gazele din interior. Pentru utilizare repetată, îți recomandăm să reactivezi filtrul punându-l în lumina directă a soarelui. Dacă mirosul persistă, înlocuiește filtrul.

Problemă	Soluție posibilă
<p>Aparatul este excesiv de zgomotos.</p>	<ul style="list-style-type: none"> • Verifică dacă ai scos ambalajul filtrului. • Aparatul va funcționa la turație mare când calitatea aerului este slabă, ceea ce va cauza zgomote mai mari. Când utilizezi aparatul într-un dormitor pe timp de noapte, alege turația silențioasă. • Sunetul anormal de puternic poate apărea și în cazul în care ceva cade în fanta de admisie a aerului. Oprește imediat aparatul și întoarce-l cu capul în jos pentru a scoate din acesta obiectele străine.
<p>Aparatul continuă să indice că trebuie să înlocuiesc un filtru, cu toate că l-am înlocuit deja.</p>	<ul style="list-style-type: none"> • Poate că nu ai resetat contorul duratei de viață a filtrului. Pornește aparatul. Apasă apoi butonul de schimbare a modului (☺) și ține-l apăsat timp de 3 secunde până când simbolul ☺ dispăre.
<p>Configurarea Wi-Fi nu a reușit.</p>	<ul style="list-style-type: none"> • Dacă routerul la care este conectat aparatul este dual-band și momentan nu se conectează la o rețea de 2,4 GHz, te rugăm să comuți la altă bandă a aceluiași router (2,4 GHz) și să încerci să asociezi din nou purificatorul. Rețelele de 5 GHz nu sunt acceptate. • Rețelele cu autentificare pe web nu sunt acceptate. • Verifică dacă aparatul este în raza de acoperire a routerului Wi-Fi. Poți încerca să așezi purificatorul de aer mai aproape de routerul Wi-Fi. • Verifică dacă numele rețelei este corect. Numele rețelei ține cont de scrierea cu majuscule sau minuscule. • Verifică dacă parola Wi-Fi este corectă. Parola ține cont de scrierea cu majuscule sau minuscule. • Încearcă din nou configurarea cu instrucțiunile din capitolul „Conexiunea Wi-Fi”. • Conectivitatea Wi-Fi poate fi întreruptă de interferențe electromagnetice sau de alt tip. Ține aparatul la distanță de alte dispozitive electronice care pot produce interferențe. • Verifică dacă dispozitivul mobil este în modul avion. Asigură-te că modul avion este dezactivat atunci când te conectezi la rețeaua Wi-Fi. • Consultă secțiunea de asistență din aplicație pentru sfaturi de depanare extinse și la zi.

8 Observații

Câmpuri electromagnetice (EMF)

Acest aparat respectă standardele și reglementările aplicabile privind expunerea la câmpuri electromagnetice.

Reciclarea

Acest simbol înseamnă că produsul nu poate fi eliminat împreună cu gunoiul menajer obișnuit (2012/19/UE).



Urmează regulile din țara ta pentru colectarea separată a produselor electrice și electronice. Eliminarea corectă contribuie la prevenirea consecințelor negative asupra mediului și asupra sănătății umane.

9 Garanție și asistență

Versuni oferă o garanție de doi ani după achiziția acestui produs. Această garanție nu este valabilă dacă o defecțiune se datorează utilizării incorecte sau întreținerii necorespunzătoare. Garanția noastră nu îți afectează drepturile de consumator conferite prin lege. Pentru mai multe informații sau pentru revendicarea garanției, accesează site-ul nostru web www.philips.com/support.

Comandarea pieselor sau a accesoriilor

Dacă trebuie să înlocuiești o piesă sau dacă dorești să achiziționezi o piesă suplimentară, adresează-te distribuitorului Philips sau accesează www.philips.com/support.

Dacă întâmpini dificultăți la achiziționarea componentelor, te rugăm să contactezi Centrul Philips de asistență pentru clienți din țara ta.



Philips și emblema Philips în formă de scut sunt mărci comerciale înregistrate ale Koninklijke Philips N.V. și sunt utilizate sub licență.

Acest produs a fost fabricat de și este vândut sub responsabilitatea Versuni Holding B.V. și Versuni Holding B.V. este garantul în legătură cu acest produs.

2023 © Versuni Holding B.V.

AC0650_UM_v1.0 (09/08/2023)

