

**PHILIPS**

AC0650



מדריך למשתמש

# תוכן העניינים

1	חשוב	2
2	בטיחות	2
3	הצהרת תאימות ממושטת של האיחוד האירופי	3
2	מטהר האוויר שלך	3
3	סקירת המוצר	3
4	בקרים: סקירה כללית	4
3	השימוש במטהר האוויר	4
4	התקנת המסנן	4
5	על נורית ה-Wi-Fi	5
5	חיבור Wi-Fi	5
6	מתחבר לחשמל	6
6	הפעלה וכיבוי	6
6	שינוי הגדרת המצב	6
7	איפוס להגדרות היצרן	7
4	ניקוי	7
7	לוח הזמנים של הניקוי	7
7	ניקוי הגוף של מטהר האוויר	7
7	ניקוי משטח המסנן	7
5	החלפת המסנן	8
8	על נעילת הגנת האוויר הבריא	8
8	החלפת המסנן	8
8	איפוס מסנן	8
6	אחסון	9
7	פתרון בעיות	9
8	הודעות חשובות	10
10	שדות אלקטרומגנטיים (EMF)	10
10	מיחזור	10
9	אחריות ותמיכה	10
10	הזמנת חלקים או אביזרים	10

## בטיחות

לפני השימוש במכשיר, יש לקרוא בקפידה את המדריך למשתמש/ת ולשמור אותו לעיון בעתיד. כדי להגיע לביצועים מרביים, אנחנו מציעים לך לשדרג את המטרה לגרסה האחרונה. אפשר לבצע את השדרוג דרך אפליקציית Air+.

## סכנה

- אין לנקות את המכשיר במים, בנוזל אחר או בחומר ניקוי (דליק), כדי למנוע סכנת התחשמלות ו/או סכנת שריפה.
- אין לרסס סביב המכשיר חומרים דליקים כמו חומרים להדברת חרקים או חומרי ריח.

## אזהרה

- לפני חיבור המכשיר, יש לוודא שהמתח המצוין על המכשיר מתאים למתח החשמל המקומי.
- כדי למנוע סכנה מכבל חשמל פגום, חובה עליכם לדאוג שיוחלף בידי פיליפס, מרכז שירות מורשה של פיליפס או נותני שירות מורשים אחרים.
- אין להשתמש במכשיר אם המתאם, כבל החשמל או המכשיר עצמו פגומים.
- יש להשתמש אך ורק במתאם המאושר (KA1201A-2400500EU) שסופק עם המכשיר.
- ילדים בני 8 ומעלה ומבוגרים בעלי יכולות פיזיות, תחושתיות או שכליות מוגבלות, או מבוגרים חסרי ניסיון וידע, יכולים להשתמש במכשיר זה רק אם השימוש נעשה תחת השגחה או לאחר שקיבלו הדרכה על אופן השימוש הבטוח בו והם מבינים את הסיכונים הכרוכים.
- אסור לילדים לשחק עם המכשיר.
- ילדים לא יבצעו פעולות ניקוי ותחזוקה ללא השגחה.
- אין לחסום את פתח יציאת אוויר ואת פתח כניסת האוויר, למשל על ידי הנחת פריטים על פתח יציאת האוויר או מול פתח כניסת האוויר.
- יש למנוע נפילת עצמים זרים לתוך המכשיר דרך פתח יציאת האוויר.
- ממשק WiFi סטנדרטי על בסיס 802.11b/g/n ב-GHz 2.4, עם עוצמת תפוקה מרבית שאינה עולה על 100 mW EIRP.
- Bluetooth גרסה 5.0 (L.E) בתדר 2.4 GHz עם הספק יציאה נמוך מ-10 mW EIRP.

## זהירות

- המכשיר אינו תחליף לאורור ראוי, לשאיבת אבק או לשימוש בקולטי אדים בזמן הבישול.
- יש למקם את המכשיר ולהשתמש בו תמיד על משטח יבש, יציב, ישר ואופקי.
- יש להשאיר מרווח של 20 ס"מ סביב המכשיר ומרווח של 30 ס"מ לפחות מעל המכשיר.
- אסור לשבת או לעמוד על המכשיר. אין להניח דבר על גבי המכשיר.
- אין להניח את המכשיר ישירות מתחת למזגן, כי זה עלול לגרום התעבות מטיפות לתוך המכשיר.
- יש להשתמש אך ורק במסננים מקוריים של פיליפס שנועדו למכשיר זה. אין להשתמש במסננים אחרים.
- בעירה באחד המסננים עלולה לגרום סיכון בלתי-הפיך לבני אדם ו/או לסכן את חייהם. אין להשתמש במסנן כדלק או למטרה דומה.
- אין לדפוק על המכשיר (בעיקר על פתחי היציאה והכניסה של האוויר) בחפצים קשים.
- אין להכניס אצבעות או חפצים לפתח יציאת האוויר או לפתח כניסת האוויר, כי זה עלול לגרום פציעה או תקלה במכשיר.
- אין להשתמש במכשיר במקביל לשימוש בדוחי חרקים בעשן או במקומות שיש בהם משקעי שמן, קטורת בוערת או אדי כימיקלים.
- אין להשתמש במכשיר בקרבת מכשירי גז, מכשירי חימום או אח.
- חשוב תמיד לכבות תחילה את מטרה האוויר, ולאחר מכן לנתק את המתאם מהשקע, כשברצונך להזיז את המכשיר, לנקות אותו, להחליף את המסננים או לבצע פעולות תחזוקה אחרות.
- המכשיר נועד לשימוש ביתי ובתנאי פעולה רגילים בלבד.
- אין להשתמש במכשיר בסביבה רטובה או בסביבה עם טמפרטורה סביבתית גבוהה, כמו בחדרי אמבטיה, בשירותים, במטבח או בחדרים שמתאפיינים בשינויי טמפרטורה משמעותיים.
- המכשיר אינו מסלק חד תחמוצת הפחמן (CO) או ראדון (Rn). לא ניתן להשתמש במכשיר כאמצעי בטיחות במקרה של תאונה הכרוכה בתהליכי בעירה וחומרים כימיים מסוכנים.

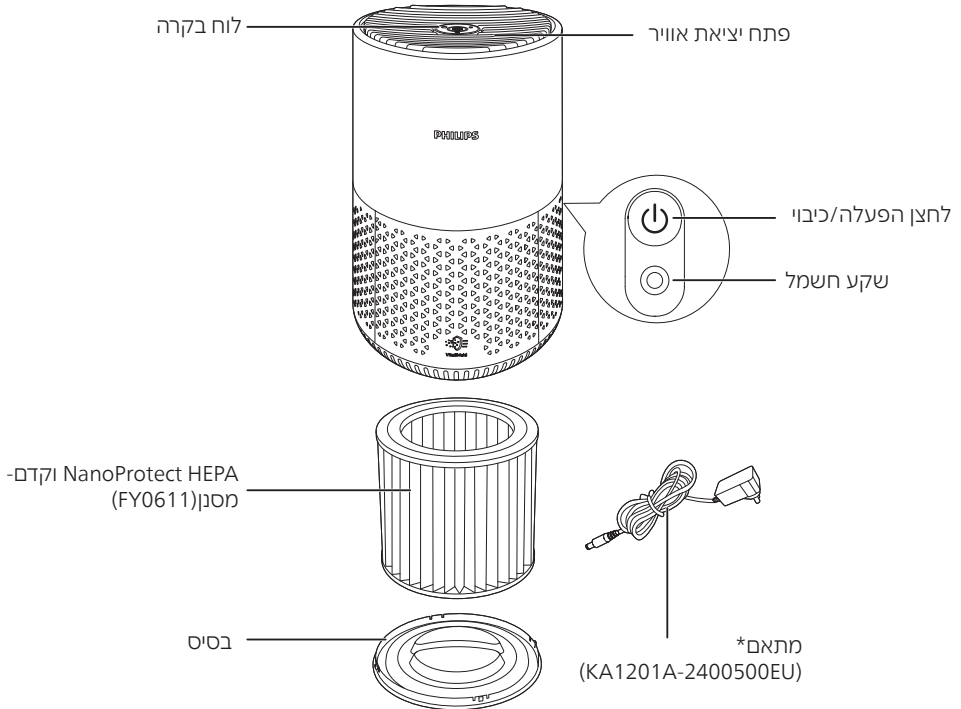
## הצהרת תאימות מפושטת של האיחוד האירופי

חברת DAP B.V. מצהירה בזאת כי ציוד הרדיו מסוג AC0650 תואם לתקנה EU/2014/53. הטקסט המלא של הצהרת התאימות של האיחוד האירופי זמין בכתובת האינטרנט הבאה: <https://www.philips.com>

## 2 מטהר האוויר שלך

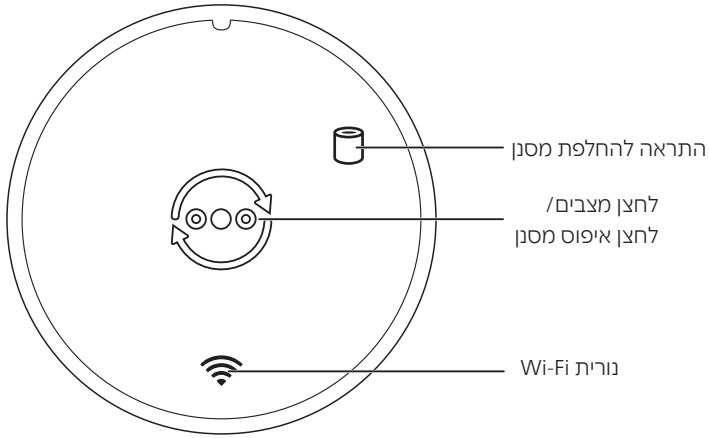
ברכותינו על רכישתכם וברוכים הבאים למשפחת מוצרי פיליפס! כדי להפיק את מלוא התועלת מהמטיחה שפיליפס מעניקה ללקוחותיה, יש לרשום את המוצר בכתובת [www.philips.com/support](http://www.philips.com/support)

### סקירת המוצר



\*יש להשתמש אך ורק במתאם המצורף.

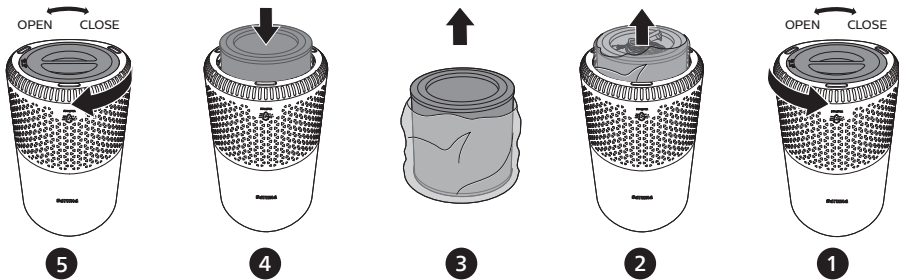
## בקרים: סקירה כללית



## 3 השימוש במטהר האוויר

### התקנת המסנן

יש להסיר את כל חומרי האריזה של המסנן לפני השימוש.  
**הערה:** לפני התקנת המסנן, יש לוודא שמטהר האוויר מנותק משקע החשמל.



- 1 יש לסובב את הבסיס נגד כיוון השעון כדי להסיר אותו מהמכשיר.
- 2 יש למשוך את המסנן החוצה מהמכשיר.
- 3 יש להסיר את כל חומרי האריזה מהמסנן של מטהר האוויר.
- 4 יש להחזיר את המסנן למכשיר.
- 5 יש לחבר מחדש את הבסיס ולסובב אותו בכיוון השעון כדי להדק את הבסיס.


## על נורית ה-Wi-Fi

מצב סמל Wi-Fi	מצב חיבור Wi-Fi
הבהוב בכתום	מתחבר לטלפון החכם
אור כתום רציף	מחובר לטלפון החכם
הבהוב בלבן	מתחבר לשרת
אור לבן רציף	מחובר לשרת
כבוי	פונקציית Wi-Fi מושבתת

## חיבור Wi-Fi

### הגדרת חיבור Wi-Fi בפעם הראשונה



- יש להוריד ולהתקין את האפליקציה "Air+" של פיליפס מ-App Store או מ-Google Play.
- יש להכניס את התקע של מטהר האוויר לשקע החשמל וללחוץ  כדי להפעיל אותו.  
→ נורית ה-Wi-Fi תהבהב בכתום בפעם הראשונה.
- יש לוודא שהטלפון החכם או הטאבלט מחובר לרשת ה-Wi-Fi.

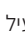

#### הערה:

- יש להפעיל את תכונת Bluetooth בסמארטפון שלך כדי לוודא שההתאמה תצליח.
- יש להפעיל את אפליקציית "Air+" של פיליפס וללחוץ על "הוספת מכשיר" או ללחוץ על לחצן "+" על המסך. יש לבצע את ההוראות שמופיעות במסך כדי לחבר את מטהר האוויר לרשת שלכם.

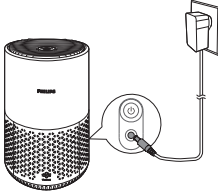
#### הערה:

- הוראה זו תקפה רק לפעם הראשונה שמגדירים את מטהר האוויר. אם הרשת התחלפה או שיש להגדיר שוב את המכשיר, עיינו בפרק "יש לאפס את חיבור ה-Wi-Fi" בעמוד 5.
- כדי לחבר יותר ממטהר אוויר אחד לטלפון החכם או לטאבלט, יש לחבר כל אחד מהם בנפרד.
- יש לבדוק שהמרחק בין הטלפון החכם/טאבלט ומטהר האוויר קטן מ-10 מטרים ונקי מחסימות.

### יש לאפס את חיבור ה-Wi-Fi

- יש להכניס את התקע של מטהר האוויר לשקע החשמל וללחוץ  כדי להפעיל אותו.
- יש ללחוץ  במשך 3 שניות עד שישמע צפצוף.  
→ מטהר האוויר עובר למצב חיבור.  
→ נורית ה-Wi-Fi מהבהבת בכתום.
- יש לבצע את השלבים 3-4 בסעיף "הגדרת חיבור ה-Wi-Fi בפעם הראשונה".

## מתחבר לחשמל



**הערה:** סכנת התחשמלות! בעת הניתוק של כבל המתח AC, יש להחזיק ולמשוך אך ורק מהתקע. אין למשוך בכבל.

- יש לחבר את מתאם החשמל אל:
- תחילה, לשקע החשמל במכשיר.
- לאחר מכן, לשקע בקיר.

## הפעלה וכיבוי

### הערה:

- לטיהור אוויר מיטבי, יש לסגור דלתות וחלונות.
- 1 יש ללחוץ על לחצן הפעלה/כיבוי בגב מטהר האוויר להפעלה. → מטהר האוויר פועל במצב בינוני כברירת מחדל.
  - 2 יש ללחוץ על לחצן הפעלה/כיבוי שוב לכבות את מטהר האוויר.

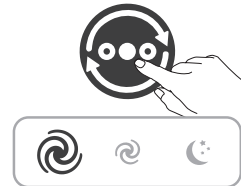
## שינוי הגדרת המצב

באפשרותך לבחור במצב טורבו, במצב בינוני או במצב שינה על-ידי לחיצה על לחצן המצבים . הבהירות של לחצן

- מצב שינה – בהירות נמוכה
- מצב בינוני – בהירות ברמת ביניים
- מצב טורבו – בהירות גבוהה

### מצב טורבו

במצב טורבו, מטהר האוויר פועל במהירות הגבוהה ביותר.



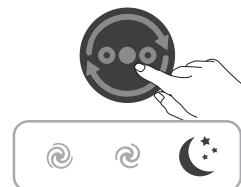
### מצב בינוני

במצב בינוני, מטהר האוויר פועל במהירות בינונית.





### מצב שינה

במצב שינה, מטהר האוויר פועל בשקט במהירות נמוכה.



## איפוס להגדרות היצרן

- אפס את מטהר האוויר כדי לחזור לסטטוס ברירת המחדל.
- יש לאפס את החיבור של ה-Wi-Fi כשרשת ברירת המחדל או חשבון פיליפס מתחלפים.
- לחץ על הלחצן  ו- בו-זמנית למשך 10 שניות עד שתשמע צפצוף.

## 4 ניקוי

הערה:

- אין להשתמש בחומרי ניקוי שוחקים, אגרסיביים או דליקים, כגון חומרי הלבנה או אלוהול, בניקוי של חלק כלשהו במכשיר.

## לוח הזמנים של הניקוי

תדירות	שיטת ניקוי
בעת הצורך	יש לנגב את פני המכשיר במטלית רכה ויבשה
	יש לנקות את הכיסוי של פתח יציאת האוויר
כל ארבעה שבועות	ניקוי פני המסנן

## ניקוי הגוף של מטהר האוויר

יש לנקות באופן סדיר את החלקים הפנימי והחיצוני של מטהר האוויר, כדי למנוע הצטברות אבק.

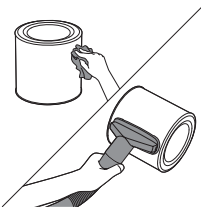
- 1 יש לנקות את החלק הפנימי והחיצוני של מטהר האוויר במטלית רכה ויבשה.
- 2 אפשר לנקות גם את פתח יציאת אוויר במטלית רכה ויבשה.

## ניקוי משטח המסנן

יש לנגב את פני המסנן במטלית רכה ולחה או לנקות את פני המסנן באמצעות שואב אבק.

הערה:

- שימוש בשואב אבק רב עוצמה או תעשייתי עלול לגרום לנזק למסנן.





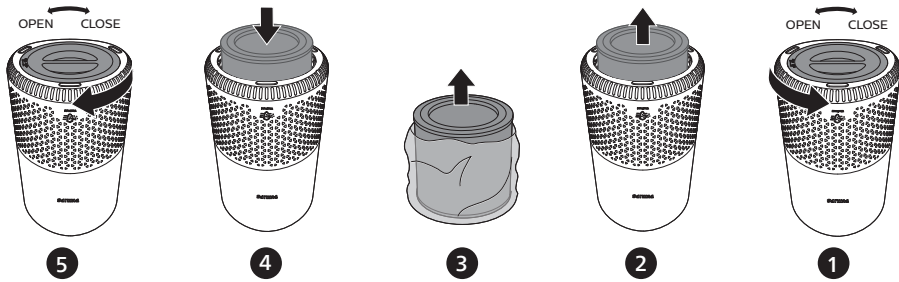
## על נעילת הגנת האוויר הבריא

המכשיר מצויד בנעילת הגנת האוויר הבריא כדי לוודא שמסנן NanoProtect נמצא במצב המיטבי כאשר המכשיר פועל. כאשר המסנן מתקרב לתפוגת התוקף, ההתראה להחלפת המסנן (🔔) נדלקת כדי לציין שיש צורך להחליפו.

## החלפת המסנן

הערה:

- לא ניתן לשטוף את המסנן או לעשות בו שימוש חוזר.
- יש להקיף לזכבות את מטרה האוויר ולנתק אותו משקע החשמל לפני החלפת המסנן.



- 1 יש לסובב את הבסיס נגד כיוון השעון כדי להסיר אותו מהמכשיר.
- 2 יש למשוך את המסנן החוצה מהמכשיר. יש להשליך את המסנן המשומש.
- 3 יש להסיר את כל חומרים האריזה מהמסנן החדש.
- 4 יש להכניס את המסנן למכשיר.
- 5 יש לחבר מחדש את הבסיס ולסובב אותו בכיוון השעון כדי להדק את הבסיס.
- 6 יש להכניס את התקע של מטרה האוויר לתקע החשמל.
- 7 יש ללחוץ על לחצן הפעלה/כיבוי 🔌 כדי להפעיל את המכשיר.
- 8 יש ללחוץ לחיצה ארוכה על 🔄 במשך 3 שניות כדי לאפס את מונה משך החיים של המסנן.
- 9 יש לשטוף ידיים היטב אחרי שמחליפים את המסנן.

## איפוס מסנן

באפשרותך גם להחליף את המסנן לפני שמופיעה ההתראה להחלפת המסנן (🔔) על המסך. לאחר החלפת מסנן, יש לאפס את מונה אורך החיים של המסנן באופן ידני.

- 1 יש ללחוץ על לחצן הפעלה/כיבוי 🔌 כדי להפעיל את המכשיר.
- 2 כעבור 10 שניות מהפעלת המכשיר יש ללחוץ לחיצה ארוכה על לחצן המצבים 🔄 במשך 5 שניות כדי לאפס את מונה תוחלת החיים של המסנן.

## 6 אחסון


- 1 יש לכבות את מטהר האוויר ולנתק אותו משקע החשמל.
- 2 יש לנקות את מטהר האוויר ואת המסנן (פרטים נוספים בפרק "ניקוי").
- 3 יש לחכות שכל החלקים יתייבשו היטב באוויר לפני שמאחסנים.
- 4 יש לעטוף את המסנן בשקיות ואקום מניילון.
- 5 יש לאחסן את מסנן מטהר האוויר במיקום קריר ויבש.
- 6 יש לשטוף ידיים היטב לאחר הטיפול במסנן.

## 7 פתרון בעיות

פרק זה מסכם את הבעיות הנפוצות ביותר במכשיר. אם לא הצלחת לפתור את הבעיה בעזרת המידע שלהלן, יש לפנות אל מוקד שירות הלקוחות במדינתך.

בעיה פתרון אפשרי	
ההתראה להחלפת המסנן מהבהבת, אבל לא החלפת את המסנן המתאים. לכן המכשיר נעול. במקרה זה, יש להחליף את המסנן ולאפס את מונה אורך החיים של המסנן.	• המכשיר אינו פועל למרות שהוא מחובר לחשמל.
משטח המסנן מלוכלך. יש לנקות את פני המסנן (פרטים נוספים בפרק "ניקוי").	• זרימת האוויר שיוצאת מפתח יציאת האוויר מעט חלשה מבעבר.
בדוק אם חומר האריזה הוסר מהמסנן. יש לוודא שהמסנן מותקן כראוי. החדר גדול או איכות האוויר החיצוני גרועה. כדי להגיע לטיהור אוויר מיטבי, יש לסגור את הדלתות והחלונות בהפעלת מטהר האוויר.	• איכות האוויר אינה משתפרת, אפילו לאחר הפעלת המכשיר במשך זמן ממושך.
קיימים מקורות זיהום פנימיים. למשל, עישון, בישול, קטורת. המסנן מגיע לסוף חיי השירות. יש להחליף את המסנן במסנן חדש.	•
בפעמים הראשונות שהמכשיר יהיה בשימוש, ייתכן שהוא יפלוט ריח של פלסטיק. תופעה זו תקינה. עם זאת, אם המכשיר פולט ריח שרוף גם לאחר הסרת המסנן, יש לפנות לסוכן פיליפס או למרכז שירות מורשה של פיליפס. המסנן עשוי לפלוט ריח לאחר שימוש במשך זמן מה עקב ספיגת גזים בתוך המבנה. מומלץ להפעיל מחדש את המסנן על ידי הנחתו באור שמש ישיר לשימוש חוזר. אם הריח עדיין קיים, יש להחליף את המסנן.	• המכשיר פולט ריח מוזר.
יש לבדוק אם אריזת המסנן הוסרה. המכשיר יפעל במהירות גבוהה כאשר איכות האוויר ירודה, כך שישמע רעשים של צלילים גבוהים יותר. בשימוש במכשיר בחדר השינה בשעות הלילה, יש לבחור במהירות שינה.	• המכשיר רועש מדי.
אם משהו נופל אל תוך פתח יציאת האוויר, הוא עלול לגרום לרעש חזק וחריג. יש לכבות את המכשיר מייד ולהפוך אותו כדי להוציא ממנו את העצמים הזרים.	•

## בעיה פתרון אפשרי

- המכשיר עדיין מציין שעלי להחליף מסנן, אך כבר החלפתי אותו.  ייעלם.
- לאחר מכן יש ללחוץ לחיצה ארוכה על לחצן המצבים (☺) למשך 3 שניות עד ש-יתכן שלא איפסת את מונה משך חיי המסנן. יש להפעיל את המכשיר.

- הגדרת Wi-Fi נכשלה.
- אם הנתב שמחובר אל המכשיר הוא בעל פס כפול ולא מתחבר כרגע לרשת 2.4GHz, יש לעבור לפס אחר באותו נתב (2.4GHz) ולנסות שוב לחבר את מטהר האוויר. רשתות 5GHz אינן נתמכות.
- רשתות עם אימות רשת אינן נתמכות.
- יש לבדוק אם המכשיר נמצא בטווח של נתב Wi-Fi. אפשר לנסות לקרב את מטהר האוויר לנתב Wi-Fi.
- יש לבדוק אם שם הרשת נכון. שם הרשת רגיש לאותיות גדולות וקטנות.
- יש לבדוק אם סיסמת Wi-Fi נכונה. הסיסמה רגישה לאותיות גדולות וקטנות.
- יש לנסות שוב את תוכנית ההתקנה בעזרת ההוראות המופיעות בפרק "חיבור Wi-Fi").
- קישוריות Wi-Fi עלולה להשתבש מהפרעות אלקטרומגנטיות או אחרות. יש להרחיק את המכשיר ממכשירים אלקטרוניים אחרים שעלולים לגרום הפרעות.
- יש לבדוק אם המכשיר הנייד נמצא במצב טיסה. יש לוודא שמצב הטיסה מושבת בהתחברות לרשת Wi-Fi.
- יש לעיין בסעיף העזרה באפליקציה, לקבלת טיפים מקיפים ועדכניים לפתרון בעיות.

## 8 הודעות חשובות

### שדות אלקטרומגנטיים (EMF)

מכשיר זה עומד בתקנים ובתקנות החלים בנוגע לחשיפה לשדות אלקטרומגנטיים.

## מיחזור



סמל זה משמעותו שאין להשליך מוצר זה עם האשפה הביתית (EU/2012/19). יש לפעול לפי הכללים הנהוגים במדינתך לגבי איסוף נפרד של מוצרי חשמל ואלקטרוניקה המיועדים לסילוק. סילוק נכון מסייע במניעת פגיעה באיכות הסביבה ובבריאותם של בני אדם.

## 9 אחריות ותמיכה

Versuni מציעה אחריות לשנתיים לאחר רכישת המוצר. אחריות זו אינה תקפה אם הפגם נובע משימוש לא נכון או מתחזוקה לקויה. האחריות שלנו אינה משפיעה על זכויותיך על פי חוק בצרפן. לקבלת מידע נוסף או להפעלת האחריות, בקר באתר האינטרנט שלנו [www.philips.com/support](http://www.philips.com/support).

## הזמנת חלקים או אביזרים

אם ברצונך להחליף חלק או לרכוש חלק נוסף, יש לפנות לסוכן פיליפס או לבקר באתר [www.philips.com/support](http://www.philips.com/support).  
אם נתקלת בבעיה בהשגת חלקים, פנו למרכז שירות הלקוחות של פיליפס במדינתך.



Philips וסמל המגן של פיליפס הם סימנים מסחריים רשומים של Koninklijke Philips N.V. והשימוש בהם נעשה תחת רישיון.  
המוצר מיוצר ונמכר תחת האחריות של Versuni Holding B.V., ו-Versuni Holding B.V. היא האחראית ביחס למוצר זה.

Versuni Holding B.V © 2023.



AC0650\_UM\_v1.0 (09/08/2023)