

**PHILIPS**

AC0650



# Korisnički priručnik

# Sadržaj

|          |   |           |
|----------|---|-----------|
| <b>1</b> | <b>Vacib</b> .....                                    | <b>2</b>  |
|          | Təhlükəsizlik .....                                   | 2         |
|          | Sadələşdirilmiş AI uyğunluq bəyannaməsi .....         | 3         |
| <b>2</b> | <b>Sizin hava təmizləyiciniz</b> .....                | <b>3</b>  |
|          | Məhsul icmalı .....                                   | 3         |
|          | Nəzarətlərin icmalı .....                             | 4         |
| <b>3</b> | <b>Hava təmizləyicisindən istifadə</b> .....          | <b>4</b>  |
|          | Filtri quraşdırmaq .....                              | 4         |
|          | Wi-Fi indikatorunu anlamaq .....                      | 5         |
|          | Wi-Fi bağlantısı .....                                | 5         |
|          | Cərəyana qoşulmaq .....                               | 6         |
|          | Yandırılıb söndürmə .....                             | 6         |
|          | Rejim parametrini dəyişdirmək .....                   | 6         |
|          | İlkin parametrlərə sıfırlama .....                    | 7         |
| <b>4</b> | <b>Təmizlik</b> .....                                 | <b>7</b>  |
|          | Təmizlik cədvəli .....                                | 7         |
|          | Hava təmizləyicisinin əsas hissəsini təmizləmək ..... | 7         |
|          | Filtrin səthini təmizləmək .....                      | 7         |
| <b>5</b> | <b>Filtri dəyişdirmək</b> .....                       | <b>8</b>  |
|          | Sağlam havanı qoruma kilidini anlamaq .....           | 8         |
|          | Filtri dəyişdirmək .....                              | 8         |
|          | Filtr sıfırlama .....                                 | 8         |
| <b>6</b> | <b>Saxlama</b> .....                                  | <b>9</b>  |
| <b>7</b> | <b>Nasazlıqların aradan qaldırılması</b> .....        | <b>9</b>  |
| <b>8</b> | <b>Bildirişlər</b> .....                              | <b>11</b> |
|          | Elektromaqnit sahələr (EMS) .....                     | 11        |
|          | Təkrar emal .....                                     | 11        |
| <b>9</b> | <b>Zəmanət və dəstək</b> .....                        | <b>11</b> |
|          | Sifariş hissələri və ya aksesuarları .....            | 11        |

# 1 Vacib

## Təhlükəsizlik

Cihazdan istifadə etməzdən əvvəl bu təlimat kitabçasını diqqətlə oxuyun və onu gələcəkdə istinad etmək üçün saxlayın.

Ən yaxşı təcrübəni təmin etmək üçün təmizləyicinizi ən son versiyaya təkmilləşdirin.

Bu təkmilləşdirməni Air+ proqramı vasitəsilə edə bilərsiniz.

## Opasnost

- Elektrik şoku və/və ya yanğın təhlükəsindən yayınmaq üçün cihazı su, yaxud hər hansı başqa maye, ya da (tezalışan) yuyucu vasitə ilə yumayın.
- Cihaza insektisid və ya ətir kimi hər hansı tezalışan maddə səpməyin.

## Upozorenje

- Cihazı qoşmamışdan əvvəl cihazda göstərilən gərginliyin yerli şəbəkə gərginliyinə uyğun olub-olmadığını yoxlayın.
- Elektrik kabeli zədələnibsə, təhlükədən yayınmaq üçün onu Philips, Philips-in səlahiyyət verdiyi xidmət mərkəzi və ya oxşar ixtisaslaşmış şəxslər dəyişdirməlidir.
- Adapter, elektrik kabeli və ya cihazın özü zədələnibsə, cihazdan istifadə etməyin.
- Yalnız cihazla birlikdə təsdiqlənmiş adapterdən (KA1201A-2400500EU ) istifadə edin.
- Bu cihaz yaşı 8-dən çox olan uşaqlar və fiziki, hissiyyat və ya aqli qabiliyyətləri zəif olan, yaxud cihazın istifadəsi ilə bağlı təcrübə və biliyi olmayan insanlar tərəfindən o zaman istifadə oluna bilər ki, onlara cihazın təhlükəsiz istifadəsinə dair təlimat verilib və ya təhlükəsiz istifadəni təmin etmək üçün nəzarət altında olacaqlar, yaxud əlaqədar təhlükələr barədə məlumatlandırılıblar.
- Uşaqlar cihazla oynamamalıdır.
- Uşaqlar nəzarət olmadan təmizlik və ya baxım həyata keçirməməlidir.
- Hava çıxışına və ya hava girişinin qarşısına elementlər yerləşdirməklə hava girişini və çıxışını bloklamayın.
- Hava çıxışı vasitəsilə cihaza kənar cisimlərin daxil olmadığından əmin olun.
- Maksimum çıxış gücü ən çoxu 100 mW EIRP olan, 802.11b/g/n, 2.4 GHz əsaslı standart Wi-Fi interfeysi.
- 10 mW EIRP göstəricisindən az olan RF çıxışlı 2.4 GHz tezlikli Bluetooth 5.0 (LE) versiyası.

## Oppez

- Bu cihaz düzgün ventilyasiya, tozsoranla mütəmadi təmizləmə üçün və ya yemək bişirərkən ocaq başlığı, yaxud sərinxə kimi istifadəyə uyğun deyil.
- Cihazı həmişə quru, stabil, düz və horizontal səthə yerləşdirin.
- Cihazın ətrafında ən azı 20 sm, yuxarısında isə ən azı 30 sm boş yer buraxın.
- Cihazın üzərində oturmayın və ya dayanmayın. Cihazın üstünə heç nə yerləşdirməyin.
- Kondensasiya damcılarının cihazın üzərinə düşməsinə yol verməmək üçün cihazı birbaşa kondisionerin aşağısına yerləşdirməyin.
- Yalnız bu cihaz üçün xüsusilə nəzərdə tutulmuş Philips filtrlərindən istifadə edin. Hər hansı başqa filtrdən istifadə etməyin.
- Filtrin yanması insan üçün geri dönüşü olmayan təhlükə yarada və/və ya digər canlıları təhlükə qarşısında qoya bilər. Filtrdən yanacaq və ya oxşar məqsəd üçün istifadə etməyin.
- Cihaza (xüsusilə, hava girişinə və çıxışına) sərt əşyalar ilə vurmaqdan çəkinin.
- Fiziki zədələnmənin, yaxud cihazın nasazlanmasının qarşısını almaq üçün hava çıxışına, ya da hava girişinə barmaqlarınızı və ya əşyalar qoymayın.
- Qapalı məkan üçün həşəratqovucu tüstüdən və ya məkanlarda yağlı mayelərdən, yanan buxurlardan, yaxud kimyəvi tüstülərdən istifadə etməsənizsə, bu cihazdan istifadə etməyin.
- Cihazı qaz cihazlarının, isidici qurğuların və ya buxarıların yanında istifadə etməyin.
- Cihazın yerini dəyişmək, təmizləmək, filtrləri dəyişdirmək və ya digər təmir işləri aparmaq istədiyiniz zaman əvvəlcə hava təmizləyicisini söndürün, daha sonra adapteri rozetkadan ayırın.
- Cihaz yalnız normal işləmə şərtlərində məişətdə istifadə üçün nəzərdə tutulub.

- Cihazı nəm mühitlərdə və ya ətraf temperaturun yüksək olduğu hamam otağı, ayaqyolu və ya mətbəx kimi mühitlərdə, ya da kəskin temperatur dəyişikliklərinin olduğu otaqda istifadə etməyin.
- Cihaz karbon monoksidi (CO) və ya radonu (Rn) yox etmir. Cihaz yanma prosesləri və təhlükəli kimyəvi maddələrlə əlaqədar qəza hallarında təhlükəsizlik cihazı kimi istifadə edilə bilməz.

## Sadələşdirilmiş Aİ uyğunluq bəyannaməsi

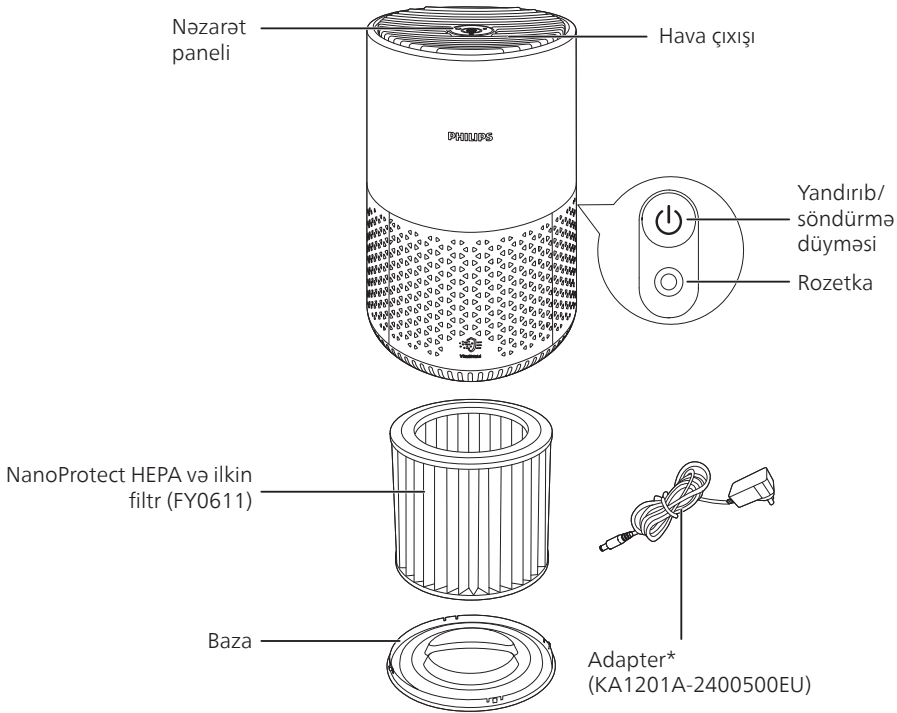
Bununla DAP B.V. bəyan edir ki, AC0650 növündə radio təchizatı 2014/53/Aİ Direktivinə uyğundur. Aİ uyğunluq bəyannaməsinin tam mətni aşağıdakı internet ünvanında mövcuddur: [www.philips.com](http://www.philips.com).

## 2 Sizin hava təmizləyiciniz

Alış-verişiniz üçün sizi təbrik edir və Philips-ə xoş gəlmisiniz deyirik!

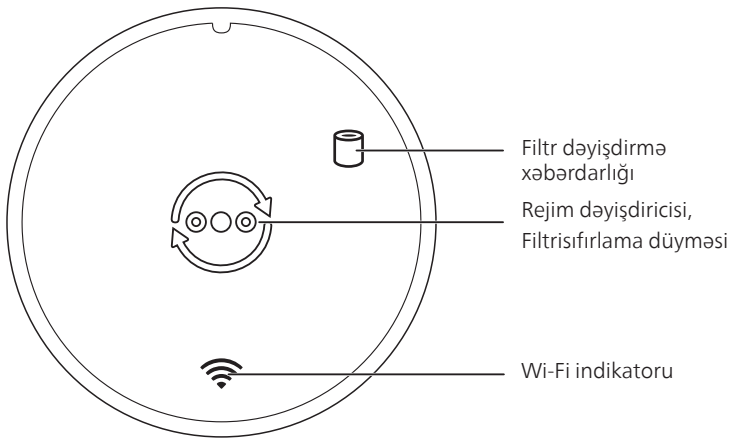
Philips-in təklif etdiyi dəstəkdən tam şəkildə yararlanmaq üçün məhsulunuzu [www.philips.com/support](http://www.philips.com/support).

## Məhsul İcmalı



\*Yalnız təmin edilmiş adapterdən istifadə edin.

## Nəzarətlərin icmalı

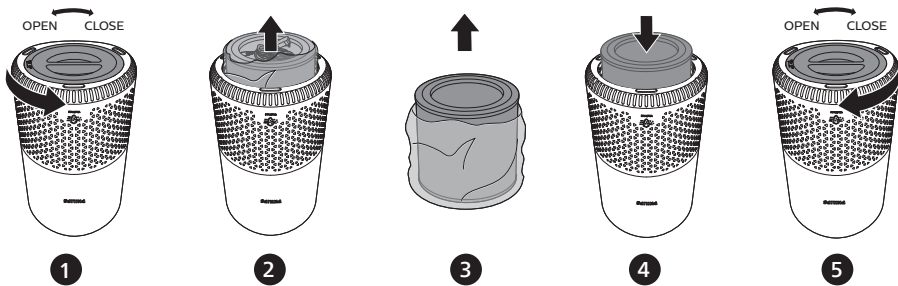


## 3 Hava təmizləyicisindən istifadə

### Filtri quraşdırmaq

İstifadə etməzdən əvvəl filtrin bütün qablaşdırma materiallarını çıxarın.

**Qeyd:** Filtri quraşdırmazdan əvvəl hava təmizləyicisinin elektrik rozetkəsindən çıxarıldığına əmin olun.





- 1 Cihazı çıxarmaq üçün bazanı saat əqrəbinin əksi istiqamətində döndərin.
- 2 Filtri cihazdan çəkib çıxarın.
- 3 Hava təmizləyicisi filtrin qablaşdırma materiallarının hamısını çıxarın.
- 4 Filtri yenidən cihaza yerləşdirin.
- 5 Bazanı təkrar yerləşdirin və sabitləmək üçün saat əqrəbi istiqamətində döndərin.

## Wi-Fi indikatorunu anlamaq

| Wi-Fi ikonası statusu       | Wi-Fi bağlantısı statusu        |
|-----------------------------|---------------------------------|
| Narıncı rəngdə yanıb sönmür | Smartfona qoşulur               |
| Narıncı rəngdə yanır        | Smartfona qoşulub               |
| Ağ rəngdə yanıb sönmür      | Serverə qoşulur                 |
| Ağ rəngdə yanır             | Serverə qoşulub                 |
| Sönüldür                    | Wi-Fi funksiyası deaktiv edilib |

## Wi-Fi bağlantısı

### Wi-Fi bağlantısını ilk dəfə qurmaq

- 1 App Store və ya Google Play-dən Philips "Air+" proqramını endirib quraşdırın.
- 2 Hava təmizləyicisini yandırmaq üçün onun şpəsel çəngəlini cərəyan yuvasına taxıb  düyməsinə basın.
  - ↳ Wi-Fi indikatoru birinci dəfə narıncı rəngdə  yanıb sönmür.
- 3 Smartfon və ya planşetinizin Wi-Fi şəbəkəni uğurla qoşulduğundan əmin olun.






#### Qeyd:

- Rahat əlaqələndirməni təmin etmək üçün Bluetooth funksiyasını aktiv edin.
- 4 Philips "Air+" proqramını başladın və "Cihaz əlavə edin" seçiminə klikləyin və ya ekrandakı "+" düyməsinə basın. Hava təmizləyicisini şəbəkəni qoşmaq üçün ekrandakı göstərişlərə əməl edin.

#### Qeyd:

- Bu göstəriş yalnız hava təmizləyici ilk dəfə quraşdırıldıqda etibarlıdır. Şəbəkə dəyişib və ya quraşdırmanı yenidən icra etmək lazımdırsa, "Wi-Fi bağlantısını sıfırlayın" səhifə 5 Fəslinə nəzər salın.
- Smartfon və ya planşetinizə birdən çox hava təmizləyicisi qoşmaq istəyirsinizsə, bunu addımbaaddım etməlisiniz.
- Hər hansı maneə olmadan smartfon və ya planşetiniz arasındakı məsafənin 10 m-dən az olduğundan əmin olun.

### Wi-Fi bağlantısını sıfırlayın

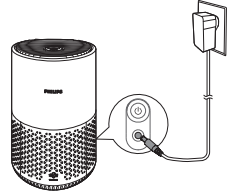
- 1 Hava təmizləyicisini yandırmaq üçün onun şpəsel çəngəlini cərəyan yuvasına taxıb  düyməsinə basın.
- 2  düyməsinə signal səsinə eşidənə qədər 3 saniyəlik basıb saxlayın.
  - ↳ Hava təmizləyicisi əlaqələndirmə rejiminə keçir.
  - ↳ Wi-Fi indikatoru  narıncı rəngdə yanıb sönmür.
- 3 "Wi-Fi bağlantısını ilk dəfə qurmaq" bölməsindəki 3-4-cü addımlara əməl edin.

## Cərəyana qoşulmaq

**Qeyd:** Elektrik şoku riski var! Alternativ cərəyan kabelini çıxardıqda hər zaman ştəpsel çəngəlini yuvadan çəkib çıxarın. Heç vaxt kabeli çəkməyin.



Güc adapterini qoşun:

- Əvvəlcə cihazdakı cərəyan yuvasına.
- Sonra isə divardakı rozetkaya.





## Yandırılıb söndürmə

**Qeyd:**

- Optimal təmizləmə performansını üçün qapı və pəncərələri bağlayın.
- 1 Yandırmaq üçün hava təmizləyicisinin arxasındakı  işəsalma düyməsini basın.  
↳ Hava təmizləyicisi standart olaraq Orta rejimdə işləyir.
  - 2 Hava təmizləyicisini söndürmək üçün  işəsalma düyməsinə yenidən basın.

## Rejim parametrini dəyişdirmək

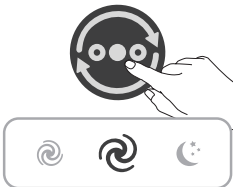
 rejim dəyişdirmə düyməsinə basaraq Turbo rejimini, Orta rejimi və ya Yuxu rejimini seçə bilərsiniz.  düyməsinin parlaqlığı hazırda icr olunan rejimi əks etdirir:

- Yuxu rejimi-ən aşağı parlaqlıq
- Orta rejim-orta səviyyəli parlaqlıq
- Turbo rejim-ən yüksək səviyyədə parlaqlıq



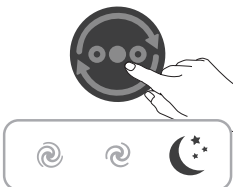
### Turbo rejim

Turbo rejimində hava təmizləyicisi ən yüksək sürətdə işləyir.



### Orta rejim

Orta rejimində hava təmizləyicisi orta sürətdə işləyir.



### Yuxu rejimi

Yuxu rejimində hava təmizləyicisi çox aşağı sürətdə işləyir.

## İlkin parametrlərə sıfırlama

Standart statusa qayıtmaq üçün hava təmizləyicisini sıfırlayın.

Standart şəbəkəviz və yaxud daPhilips hesabınız dəyişdikdə Wi-Fi bağlantısını sıfırlayın.

-  və  düyməsinə eyni anda basıb səs signalı eşidənədək 10 saniyə saxlayın.

## 4 Təmizlik

Qeyd:

- Cihazın hər hansı hissəsini təmizləmək üçün heç vaxt ağardıcı maddə və ya spirt kimi cilalayıcı, aşındırıcı və ya tez alıxan təmizlik vasitələrindən istifadə etməyin.

### Təmizlik cədvəli

| Tezlik            | Təmizlik metodu                               |
|-------------------|---|
| Lazım olduqda     | Cihazın səthini yumşaq, quru parça ilə silin. |
|                   | Hava çıxısının örtüyünü təmizləyin            |
| Dörd həftədən bir | Filtrin səthini təmizləyin                    |

### Hava təmizləyicisinin əsas hissəsini təmizləmək

Toz toplanmasının qarşısını almaq üçün hava təmizləyicisinin içərisini və çölünü mütəmadi olaraq təmizləyin.

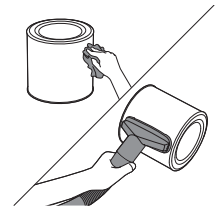
- 1 Hava təmizləyicisinin içərisi və çölünü təmizləmək üçün yumşaq, quru parçadan istifadə edin.
- 2 Hava çıxışı quru, yumşaq bir parça ilə də təmizləyə bilərsiniz.

### Filtrin səthini təmizləmək

Filtrin səthini yumşaq nəm parça ilə silin və ya filtrin səthini tozsoranla təmizləyin.

Qeyd:

- Əgər olduqca güclü/ sənaye tozsoranı istifadə edirsinizsə, bu, filtrə zərər verə bilər.





## 5 Filtri dəyişdirmək

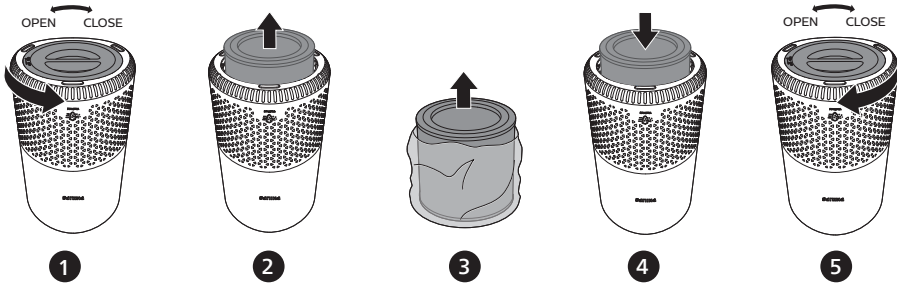
### Sağlam havanı qoruma kilidini anlamaq

Cihaz işləyərkən NanoProtect filtrinın optimal vəziyyətdə olmasını təmin etmək üçün bu cihaz sağlam havanı qoruma kilidi ilə təchiz edilib. Filtrin istifadə müddəti bitmək üzrə olduqda (🗑️) filtri dəyişdirmə signalı yanır və bu da onun dəyişdirilməsinin zərurliyini göstərir.

### Filtri dəyişdirmək

Qeyd:

- Filtri yumaq və ya yenidən istifadə etmək olmaz.
- Filtrləri dəyişdirməzdən əvvəl hər zaman hava təmizləyicisini söndürün və ştəpsel rozetkasından çıxarın.



- 1 Cihazı çıxarmaq üçün bazanı saat əqrəbinin əksi istiqamətində döndərin.
- 2 Filtri cihazdan çəkib çıxarın. İstifadə olunmuş filtri atın.
- 3 Yeni filtrin qablaşdırma materialının hamısını çıxarın.
- 4 Filtri cihaza yerləşdirin.
- 5 Bazanı təkrar yerləşdirin və sabitləmək üçün saat əqrəbi istiqamətində döndərin.
- 6 Hava təmizləyicisinin ştəpsel çəngəlini cərəyan yuvasına taxın.
- 7 Cihazı işə salmaq üçün ⏻ işəsalma düyməsini basın.
- 8 Filtrin istismar sayğacını sıfırlamaq üçün 🔄 düyməsinə 3 saniyə basıb saxlayın.
- 9 Filtri dəyişdirdikdən sonra əllərinizi yaxşıca yuyun.

### Filtr sıfırlama

Ekranı filtr dəyişdirmə signalı (🗑️) görünməzdən əvvəl də filtri dəyişdirə bilərsiniz. Filtri dəyişdirdikdən sonra filtrin istismar sayğacını manual olaraq sıfırlamalısınız.

- 1 Cihazı yandırmaq üçün ⏻ düyməsinə basın.
- 2 Yandıqdan sonra 10 saniyə ərzində filtrin istismar sayğacını sıfırlamaq üçün 🔄 düyməsinə 5 saniyə basıb saxlayın.



## 6 Saxlama

- 1 Hava təmizləyicisini söndürüb, rozetkadan çıxarın.
- 2 Hava təmizləyicisi və filtrin səthini təmizləyin ("Təmizlik" fəslinə nəzər salın).
- 3 Saxlamazdan əvvəl bütün hissələrin hava ilə qurumasına imkan verin.
- 4 Filtri hava keçirməyən plastik paketlərə bükün.
- 5 Hava təmizləyicisini, filtri sərin və quru yerdə saxlayın.
- 6 Filtrə toxunduqdan sonra hər zaman əllərinizi yaxşıca yuyun.

## 7 Nasazlıqların aradan qaldırılması

Bu fəsilə cihazda qarşılaşa biləcəyiniz ən ümumi problemlər qeyd edilib. Problemi aşağıdakı məlumatlar ilə həll edə bilməsəniz, ölkənizdəki Müştəriyə Qulluq Mərkəzi ilə əlaqə saxlayın.

| Problem   | Mümkün həll  |
|---|--|
| Cihaz qoşulu olsa da, işləmir.  | <ul style="list-style-type: none"><li>• Filtri dəyişdirmə signalı yanib-sönür, lakin müvafiq filtri dəyişdirməmişiniz. Nəticədə, cihaz hazırda kilidlidir. Bu halda filtri dəyişdirin və filtrin istismar sayğacını sıfırlayın.</li></ul>  |
| Hava çıxışından gələn hava axını həmişəkindən əhəmiyyətli dərəcədə zəifdir. | <ul style="list-style-type: none"><li>• Filtrin səthi çirklidir. Filtrin səthini təmizləyin ("Təmizlik" fəslinə nəzər salın).</li></ul>  |
| Cihaz uzun müddətdir işləsə də, havanın keyfiyyəti yaxşılaşmır.             | <ul style="list-style-type: none"><li>• Qablaşdırma materialının filtrdən çıxarılıb-çıxarılmadığını yoxlayın.</li><li>• Filtrin düzgün quraşdırıldığından əmin olun.</li><li>• Otaq böyükdür və ya çöldəki havanın keyfiyyəti pisdür. Optimal təmizləmə performansını üçün hava təmizləyicisi işləyən zaman qapı və pəncərələri bağlayın.</li><li>• Otaqda çirklənmə mənbələri var. Məsələn, siqaret çəkmək, yemək bişirmək, buxur yandırmaq.</li><li>• Filtrin istismar müddəti bitir. Filtri yenisi ilə əvəz edin.</li></ul>                                       |
| Cihazdan qəribə qoxu gəlir.   | <ul style="list-style-type: none"><li>• Cihazdan birinci dəfə istifadə etdiyiniz zaman ondan plastik qoxusu gələ bilər. Bu, normaldır. Buna baxmayaraq, filtrləri çıxarsanız da, cihazdan yanq qoxusu gəlicsə, Philips dileriniz və ya rəsmi Philips xidmət mərkəzi ilə əlaqə saxlayın. Otaqdakı qazları absorbsiya etdiyinə görə bir müddət istifadə edildikdən sonra filtrdən qoxu gələ bilər. Təkrar istifadə etmək üçün filtri birbaşa gün işığının altına qoyaraq yenidən aktivləşdirməyiniz tövsiyə edilir. Hələ də qoxu gəlicsə, filtri dəyişdirin.</li></ul> |

| Problem  | Mümkün həll  |
|--|--|
| Cihazdan çox yüksək səs gəlir.   | <ul style="list-style-type: none"> <li>• Filtr paketinin çıxarıldığını yoxlayın.</li> <li>• Hava keyfiyyəti pis olduqda cihaz yüksək sürətlə işləyəcək və bu da səs-küyün artmasına səbəb olacaq. Cihazı gecə yataq otağında istifadə edərkən Yuxu sürətini seçin.</li> <li>• hava çıxışına nəsə düşəndə də yüksək anormal səs gələ bilər. Kənar obyektləri cihazdan çıxarmaq üçün dərhal cihazı söndürüb, tərsinə çevirin.</li> </ul>   |
| Cihaz hələ də filtri dəyişdirməli olduğumu göstərir, lakin artıq dəyişmişəm. | <ul style="list-style-type: none"> <li>• Böyük ehtimalla, filtrin istismar sayğacını sıfırlamamısınız. Cihazı işə salın. Sonra (  ) rejim dəyişdirmə düyməsinə (  ) yox olana qədər 3 saniyə basıb saxlayın.</li> </ul>  |
| Wi-Fi quraşdırması uğurlu deyil.   | <ul style="list-style-type: none"> <li>• Cihazınızın qoşulduğu yönləndirici ikizolaqlıdırsa, və hazırda 2.4GHz şəbəkəsinə qoşuludursa, eyni yönləndiricinin (2.4GHz) başqa zolağına keçid edib, təmizləyicini yenidən əlaqələndirin. 5GHz şəbəkələri dəstəklənmir.</li> <li>• Veb doğrulama şəbəkələri dəstəklənmir.</li> <li>• Cihazın Wi-Fi yönləndiricisi aralığında olub-olmadığını yoxlayın. Hava təmizləyicisini Wi-Fi yönləndiricisinə yaxınlaşaraq tapmağa cəhd edə bilərsiniz.</li> <li>• Şəbəkə adının düzgün olub-olmadığını yoxlayın. Şəbəkənin adı böyük və kiçik hərflərə həssasdır.</li> <li>• Wi-Fi parolunun düzgün olub-olmadığını yoxlayın. böyük və kiçik hərflərə həssasdır.</li> <li>• "Wi-Fi bağlantısı" fəslindəki təlimatlarla quraşdırmaya yenidən cəhd edin).</li> <li>• Wi-Fi bağlantısına elektromaqnit və ya digər maneələr təsir edə bilər. Cihazı maneələr yarada biləcək cihazlardan uzaq saxlayın.</li> <li>• Mobil cihazın uçuş rejimində olub-olmadığını yoxlayın. Wi-Fi şəbəkəsinə qoşularkən uçuş rejiminin deaktivləşdirildiyindən əmin olun.</li> <li>• Nasazlıqların aradan qaldırılması haqqında geniş və ən yeni tövsiyələr üçün proqramın yardım bölməsinə baxın.</li> </ul> |

## 8 Bildirişlər

---

### Elektromaqnit sahələr (EMS)

Bu cihaz elektromaqnit sahələrə təsir ilə əlaqədar müvafiq standartlara və qaydalara uyğundur.

---

### Təkrar emal

Bu simvol bu məhsulun normal məişət tullantıları ilə birlikdə atılmamalı olduğunu bildirir (2012/19/Aİ).



Ayrı-ayrı elektrik və elektron məhsulların toplanması ilə bağlı ölkənin qaydalarına əməl edin. Düzgün atılma ətraf mühit və insan sağlamlığı üçün mənfəətli nəticələrin qarşısını almağa kömək edir.

## 9 Zəmanət və dəstək

Versuni bu məhsulu satın aldıqdan sonra iki il zəmanət təqdim edir. Səhv istifadə və ya zəif texniki qulluq nəticəsində qüsurlar yaranarsa, bu zəmanət etibarlı deyil. Bizim zəmanətimiz qanuna uyğun olaraq istehlakçı kimi hüquqlarınıza təsir göstərmir. Daha ətraflı məlumat əldə etmək və ya zəmanətlə bağlı müraciət etmək üçün [www.philips.com/support](http://www.philips.com/support) saytına daxil olun.

### Sifariş hissələri və ya aksesuarları

Bir hissəni dəyişdirməlisinizsə və ya əlavə hissə satın almaq istəyirsinizsə, Philips dilerinizə yaxınlaşın və ya [www.philips.com/support](http://www.philips.com/support) veb saytına daxil olun.

Hissələri əldə etməklə bağlı problemləriniz varsa, ölkənizdəki Philips Müştəriyə Qulluq Mərkəzi ilə əlaqə saxlayın.



Philips i Philips Shield Emblem su registrovani zaštitni znaci kompanije Koninklijke Philips N.V. və lisenziya əsasında istifadə edilir.

Bu məhsul Versuni Holding B.V. tərəfindən istehsal olunub və onun məsuliyyəti altında satılır, həmçinin Versuni Holding B.V. bu məhsul ilə əlaqəli məsələlərdə zəmanətçidir.

2023 © Versuni Holding B.V.

AC0650\_UM\_v1.0 (09/08/2023)

