

PHILIPS

AC0650



Mode d'emploi

Contenu

1	Important	2
	Sécurité	2
	Déclaration de conformité UE simplifiée	3
2	Votre purificateur d'air	4
	Présentation du produit	4
	Aperçu des commandes	5
3	Utilisation du purificateur d'air	5
	Installation du filtre	5
	Comprendre le voyant Wi-Fi	6
	Connexion Wi-Fi	6
	Branchement pour l'alimentation	7
	Mise sous et hors tension	7
	Changer de mode	7
	Réglages usine	8
4	Nettoyage	8
	Calendrier de nettoyage	8
	Nettoyage du boîtier du purificateur d'air	8
	Nettoyage de la surface du filtre	8
5	Remplacement du filtre	9
	Fonctionnement du verrouillage de protection de l'air sain	9
	Remplacement du filtre	9
	Réinitialisation du filtre	9
6	Stockage	10
7	Dépannage	10
8	Mentions légales	12
	Champs électromagnétiques (CEM)	12
	Recyclage	12
9	Garantie et assistance	12
	Commande de pièces ou d'accessoires	12

1 Important

Sécurité

Lisez attentivement ce mode d'emploi avant d'utiliser l'appareil et conservez-le pour un usage ultérieur.

Pour garantir des performances optimales, nous vous conseillons de mettre votre purificateur à niveau vers la dernière version. Vous pouvez effectuer cette mise à niveau via l'application Air+.

Danger

- Ne nettoyez pas l'appareil avec de l'eau, du détergent (inflammable) ou tout autre liquide afin d'éviter toute électrocution et/ou tout risque d'incendie.
- Ne pulvérisez pas de produits inflammables tels que de l'insecticide ou du parfum autour de l'appareil.

Avertissement

- Avant de brancher l'appareil, vérifiez si la tension indiquée sur l'appareil correspond à la tension secteur locale.
- Si le cordon d'alimentation est endommagé, il doit être remplacé par Philips, par un Centre Service Agréé Philips ou par un technicien qualifié afin d'éviter tout accident.
- N'utilisez jamais l'appareil si l'adaptateur, le cordon d'alimentation ou l'appareil lui-même est endommagé.
- Utilisez uniquement l'adaptateur agréé (KA1201A-2400500EU) fourni avec l'appareil.
- Cet appareil peut être utilisé par des enfants âgés de 8 ans ou plus, des personnes dont les capacités physiques, sensorielles ou intellectuelles sont réduites ou des personnes manquant d'expérience et de connaissances, à condition que ces enfants ou personnes soient sous surveillance ou qu'ils aient reçu des instructions quant à l'utilisation sécurisée de l'appareil et qu'ils aient pris connaissance des dangers encourus.
- Les enfants ne doivent pas jouer avec l'appareil.
- Le nettoyage et l'entretien ne doivent pas être réalisés par des enfants sans surveillance.
- Ne bloquez pas l'entrée et la sortie d'air (par exemple, en plaçant des objets sur la sortie d'air ou devant l'entrée d'air).
- Assurez-vous qu'aucun objet ne tombe dans l'appareil par la sortie d'air.
- Interface Wi-Fi standard basée sur la norme 802.11 b/g/n à 2,4 GHz avec une puissance de sortie maximale de 100 mW PIRE.
- Bluetooth® version 5.0 (LE) à une fréquence de 2,4 GHz avec une sortie RF inférieure à 10 mW PIRE.

Attention

- Cet appareil ne remplace pas une ventilation correcte, l'utilisation régulière d'un aspirateur et l'utilisation d'une hotte ou d'un ventilateur dans la cuisine.
- Placez et utilisez toujours l'appareil sur une surface sèche, stable, plane et horizontale.
- Laissez au moins 20 cm d'espace libre autour de l'appareil et au moins 30 cm au-dessus de l'appareil.
- Ne vous asseyez pas et ne montez pas sur l'appareil. Ne placez jamais d'objets au-dessus de l'appareil.
- Ne placez pas l'appareil directement sous un climatiseur afin d'éviter que de la condensation s'écoule sur l'appareil.
- Utilisez exclusivement les filtres Philips d'origine spécialement destinés à cet appareil. N'utilisez pas d'autres filtres.
- La combustion du filtre peut causer des blessures irréversibles et/ou mettre des vies en péril. N'utilisez pas le filtre comme carburant ou à des fins similaires.
- Évitez de heurter l'appareil (l'entrée et la sortie d'air en particulier) avec des objets durs.
- N'insérez pas vos doigts ou des objets dans la sortie d'air ou l'entrée d'air afin d'éviter tout risque de blessure ou de dysfonctionnement de l'appareil.

- N'utilisez pas l'appareil après avoir utilisé un insecticide ou à proximité de résidus huileux, d'encens se consumant ou de fumées chimiques.
- N'utilisez pas l'appareil à proximité d'un appareil fonctionnant au gaz, d'une installation de chauffage ou d'une cheminée.
- Commencez toujours par éteindre le purificateur d'air, puis débranchez l'adaptateur de la prise murale lorsque vous voulez déplacer ou nettoyer l'appareil, remplacer les filtres ou effectuer tout autre entretien.
- Cet appareil est destiné à un usage domestique dans des conditions de fonctionnement normales.
- N'utilisez jamais l'appareil dans des environnements humides ou soumis à des températures élevées (salle de bain, toilettes, cuisine, etc.), ni dans des pièces connaissant d'importantes fluctuations de température.
- L'appareil n'élimine pas le monoxyde de carbone (CO) ni le radon (Rn). Il ne peut pas être utilisé comme dispositif de sécurité en cas d'accidents impliquant des processus de combustion et des produits chimiques dangereux.

Déclaration de conformité UE simplifiée

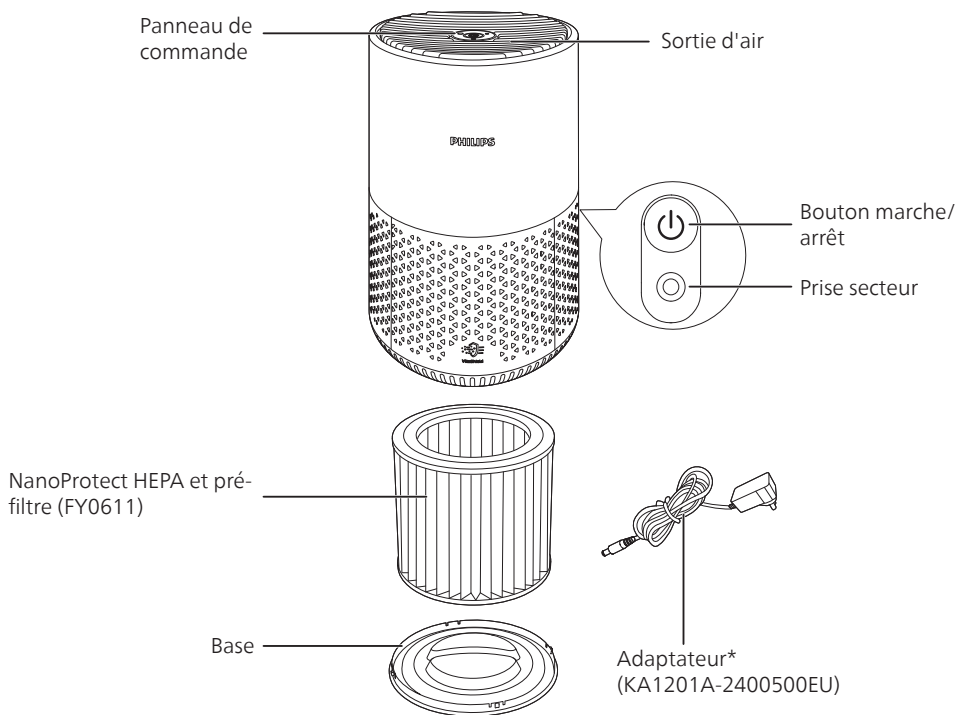
Par la présente, DAP B.V. déclare que le type d'équipement radio AC0650 est conforme à la directive 2014/53/UE. Le texte intégral de la déclaration de conformité UE est disponible à l'adresse suivante : www.philips.com.

2 Votre purificateur d'air

Félicitations pour votre achat et bienvenue dans le monde de Philips !

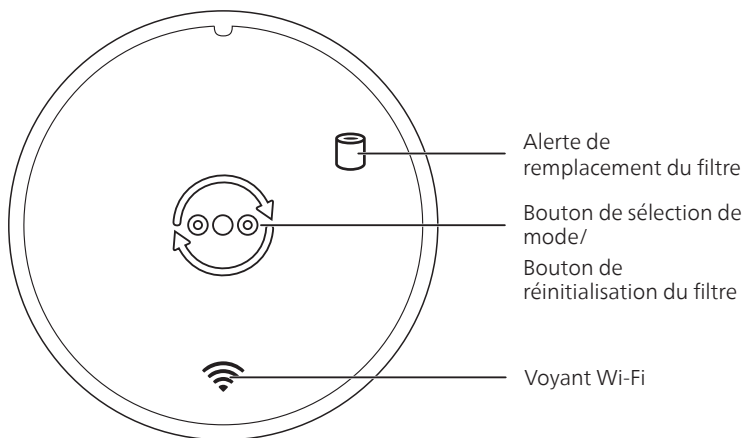
Pour profiter pleinement de l'assistance Philips, enregistrez votre produit à l'adresse www.philips.com/support.

Présentation du produit



*Utilisez uniquement l'adaptateur fourni.

Aperçu des commandes

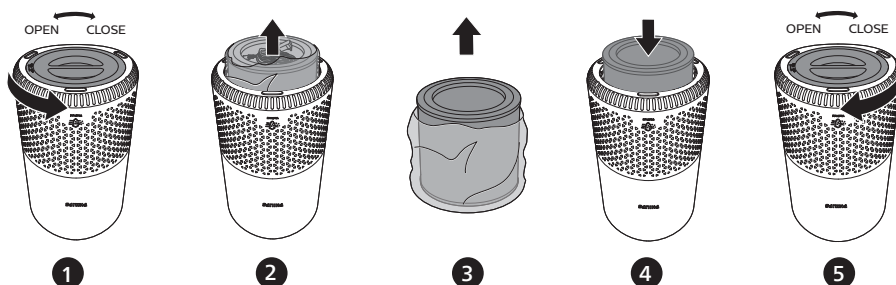


3 Utilisation du purificateur d'air

Installation du filtre

Retirez le filtre de son emballage avant la première utilisation.

Remarque : assurez-vous que le purificateur d'air est débranché de la prise secteur avant d'installer le filtre.





- 1 Tournez la base dans le sens inverse des aiguilles d'une montre pour la retirer de l'appareil.
- 2 Retirez le filtre de l'appareil.
- 3 Retirez le filtre de purification de l'air de son emballage.
- 4 Remettez le filtre dans l'appareil.
- 5 Remettez la base en place et tournez-la dans le sens des aiguilles d'une montre pour la fixer.

Comprendre le voyant Wi-Fi

État de l'icône Wi-Fi	État de la connexion Wi-Fi
Orange clignotant	Établit une connexion au smartphone
Orange stable	Connecté au smartphone
Blanc clignotant	Établit une connexion au serveur
Blanc stable	Connecté au serveur
Éteint	Fonction Wi-Fi désactivée

Connexion Wi-Fi

Configuration initiale de la connexion Wi-Fi

- 1 Téléchargez et installez l'application Philips **Air+** via l'**App Store** ou **Google Play**.
- 2 Branchez le purificateur d'air sur la prise secteur et appuyez sur  pour l'allumer.
↳ Le voyant Wi-Fi  clignote en orange lors de la première connexion.
- 3 Assurez-vous que votre smartphone ou tablette est correctement connecté(e) à votre réseau Wi-Fi.






Remarque :

- Activez la fonction Bluetooth® sur votre smartphone pour assurer un appairage fluide.
- 4 Lancez l'application Philips **Air+** et cliquez sur **Ajouter un appareil** ou appuyez sur le bouton + sur l'écran. Suivez les instructions à l'écran pour connecter le purificateur d'air à votre réseau.

Remarque :

- Cette instruction est valable uniquement lorsque le purificateur d'air est configuré pour la première fois. Si le réseau a changé ou si vous devez procéder à une nouvelle configuration, consultez le chapitre « Réinitialisation de la connexion Wi-Fi » à la page 6.
- Si vous souhaitez connecter plusieurs purificateurs d'air à votre smartphone ou tablette, vous devez les connecter un par un.
- Assurez-vous que la distance entre votre smartphone ou tablette et le purificateur d'air est inférieure à 10 m et qu'aucun obstacle n'interfère.

Réinitialisation de la connexion Wi-Fi

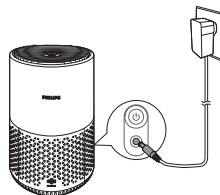
- 1 Branchez le purificateur d'air sur la prise secteur et appuyez sur  pour l'allumer.
- 2 Appuyez sur  pendant 3 secondes, jusqu'à ce que vous entendiez un bip.
↳ Le purificateur d'air passe en mode de couplage.
↳ Le voyant Wi-Fi  clignote en orange.
- 3 Suivez les étapes 3 et 4 de la section « **Configuration initiale de la connexion Wi-Fi** ».

Branchement pour l'alimentation

Attention : risque d'électrocution ! Lorsque vous débranchez le cordon d'alimentation, tirez sur la fiche électrique. jamais sur le cordon.

Branchez l'adaptateur secteur sur :



- la prise de courant de l'appareil en premier lieu.
- Puis sur la prise murale.



Mise sous et hors tension

Remarque :

- Pour des performances optimales de purification, fermez portes et fenêtres.

- 1 Appuyez sur le bouton marche/arrêt  à l'arrière du purificateur d'air pour allumer l'appareil.
↳ Le purificateur d'air fonctionne par défaut en mode Moyen.
- 2 Éteignez l'appareil en appuyant à nouveau sur le bouton marche/arrêt .

Changer de mode

Vous pouvez sélectionner le mode Turbo, le mode Moyen ou le mode Veille en appuyant sur le bouton de sélection de mode . La luminosité du bouton  dépend du mode de fonctionnement en cours :

- Mode veille : luminosité plus faible
- Mode Moyen : luminosité moyenne
- Mode Turbo : luminosité plus élevée



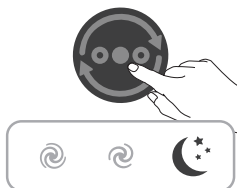
Mode Turbo

En mode Turbo, le purificateur d'air fonctionne à la vitesse la plus élevée.



Mode Moyen

En mode Moyen, le purificateur d'air fonctionne à vitesse moyenne.



Mode veille

En mode veille, le purificateur d'air fonctionne silencieusement à une vitesse basse.

Réglages usine

Réinitialisez le purificateur d'air pour rétablir l'état par défaut.

Réinitialisez la connexion Wi-Fi lorsque votre réseau par défaut ou votre compte Philips a été modifié.

- Appuyez simultanément sur les boutons  et  pendant 10 secondes jusqu'à ce que vous entendiez un bip.

4 Nettoyage

Remarque :

- N'utilisez jamais de détergents abrasifs, agressifs ou inflammables (eau de javel, alcool, etc.) pour nettoyer les différentes parties de l'appareil.

Calendrier de nettoyage

Fréquence	Mode de nettoyage
Lorsque nécessaire	Nettoyage de la surface de l'appareil à l'aide d'un chiffon doux et sec
	Nettoyage du couvercle de la sortie d'air
Toutes les quatre semaines	Nettoyez la surface du filtre

Nettoyage du boîtier du purificateur d'air

Nettoyez régulièrement l'intérieur et l'extérieur du purificateur d'air pour empêcher que de la poussière ne s'accumule.

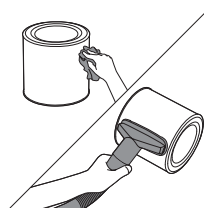
- 1 Utilisez un chiffon doux et sec pour nettoyer l'intérieur et l'extérieur du purificateur d'air.
- 2 La sortie d'air peut également être nettoyée à l'aide d'un chiffon doux et sec.

Nettoyage de la surface du filtre

Essuyez la surface du filtre avec un chiffon doux humide ou nettoyez la surface du filtre avec un aspirateur.


Remarque :

- l'utilisation d'un aspirateur industriel ou à haute puissance risque d'endommager le filtre.



5 Remplacement du filtre

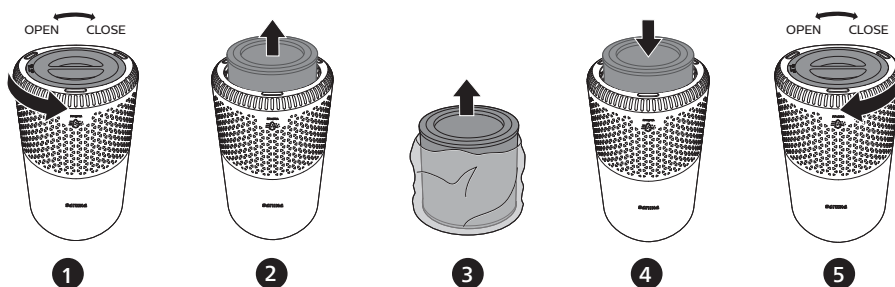
Fonctionnement du verrouillage de protection de l'air sain



Cet appareil est équipé d'un verrouillage de protection de l'air sain qui garantit que le filtre NanoProtect est dans un état optimal lorsque l'appareil fonctionne. Lorsque le filtre est en fin de vie, l'alerte de remplacement du filtre () s'allume, ce qui indique qu'il doit être remplacé.

Remplacement du filtre


Remarque :



- Le filtre n'est pas lavable, ni réutilisable.
- Éteignez toujours le purificateur d'air et débranchez-le de la prise secteur avant de remplacer le filtre.



- 1 Tournez la base dans le sens inverse des aiguilles d'une montre pour la retirer de l'appareil.
- 2 Retirez le filtre de l'appareil. Jetez le filtre usagé.
- 3 Retirez le nouveau filtre de son emballage.
- 4 Insérez le filtre dans l'appareil.
- 5 Remettez la base en place et tournez-la dans le sens des aiguilles d'une montre pour la fixer.
- 6 Branchez la fiche du purificateur d'air sur la prise de courant.
- 7 Appuyez sur le bouton marche/arrêt  pour allumer l'appareil.
- 8 Maintenez le bouton  enfoncé pendant 3 secondes pour réinitialiser le compteur de durée de vie du filtre.
- 9 Lavez-vous soigneusement les mains après avoir changé le filtre.

Réinitialisation du filtre

Vous pouvez remplacer le filtre même avant que l'alerte de remplacement () n'apparaisse sur l'afficheur. Après avoir remplacé un filtre, vous devez réinitialiser manuellement le compteur de durée de vie du filtre.

- 1 Appuyez sur le bouton marche/arrêt  pour allumer l'appareil.
- 2 Dans les 10 secondes qui suivent la mise en marche, appuyez sur le bouton de sélection de mode  pendant 5 secondes pour réinitialiser le compteur de durée de vie du filtre.

6 Stockage

- 1 Éteignez le purificateur d'air et débranchez-le de la prise de courant.
- 2 Nettoyez le purificateur d'air et la surface du filtre (reportez-vous au chapitre « Nettoyage »).
- 3 Laissez toutes les pièces sécher entièrement à l'air libre avant de les ranger.
- 4 Enfermez le filtre dans des sacs en plastique étanches.
- 5 Rangez le purificateur d'air et le filtre dans un endroit frais et sec.
- 6 Lavez-vous toujours soigneusement les mains après avoir manipulé un filtre.

7 Dépannage

Cette rubrique présente les problèmes les plus courants que vous pouvez rencontrer avec votre appareil. Si vous ne parvenez pas à résoudre le problème à l'aide des informations ci-dessous, contactez le Service Consommateurs de votre pays.

Problème	Solution possible
L'appareil ne fonctionne pas alors qu'il est branché.	<ul style="list-style-type: none">• L'alerte de remplacement du filtre clignote, mais vous n'avez pas remplacé le filtre correspondant. Par conséquent, l'appareil est à présent verrouillé. Dans ce cas, remplacez le filtre et réinitialisez le compteur de durée de vie du filtre.
Le flux d'air qui s'échappe de la sortie d'air est significativement plus faible qu'avant.	<ul style="list-style-type: none">• La surface du filtre est sale. Nettoyez la surface du filtre (reportez-vous au chapitre « Nettoyage »).
La qualité de l'air ne s'améliore pas alors que l'appareil fonctionne depuis longtemps.	<ul style="list-style-type: none">• Vérifiez que le filtre a été retiré de son emballage.• Assurez-vous que le filtre est correctement installé.• La pièce est grande ou la qualité de l'air extérieur est mauvaise. Pour une purification optimale, fermez les portes et les fenêtres lorsque vous faites fonctionner le purificateur d'air.• Il existe des sources de pollution en intérieur. Par exemple, la cigarette, la cuisine, l'encens.• Le filtre est en fin de vie. Remplacez-le par un filtre neuf.
L'appareil produit une odeur étrange.	<ul style="list-style-type: none">• Lors des premières utilisations, l'appareil peut dégager une odeur de plastique. Ce phénomène est normal. Toutefois, si l'appareil dégage une odeur de brûlé même après le retrait du filtre, contactez votre revendeur Philips ou un Centre Service Agréé Philips. Le filtre peut dégager une odeur après avoir été utilisé pendant un moment en raison de l'absorption de gaz intérieurs. Il est recommandé de réactiver le filtre en le positionnant à la lumière directe du soleil pour une utilisation répétée. Si l'odeur persiste, remplacez le filtre.

Problème	Solution possible
L'appareil est extrêmement bruyant.	<ul style="list-style-type: none"> • Vérifiez que le filtre a été retiré de son emballage. • L'appareil fonctionne à haute vitesse lorsque la qualité de l'air est mauvaise, ce qui causera un niveau de bruit plus élevé. Lorsque vous utilisez l'appareil dans une chambre à coucher la nuit, choisissez la vitesse du mode veille. • Un bruit élevé anormal peut être causé par une chute d'objet dans l'entrée d'air. Éteignez immédiatement l'appareil et retournez-le pour en retirer l'objet étranger.
L'appareil continue d'indiquer que je dois remplacer un filtre alors que je l'ai déjà fait.	<ul style="list-style-type: none"> • Vous n'avez peut-être pas réinitialisé le compteur de durée de vie du filtre. Allumez l'appareil. Maintenez le bouton de sélection de mode (🔘) enfoncé pendant 3 secondes jusqu'à ce que 🗑️ disparaisse.
La configuration Wi-Fi a échoué.	<ul style="list-style-type: none"> • Si le routeur auquel votre appareil est connecté est à double bande et qu'il n'est actuellement pas connecté à un réseau 2,4 GHz, basculez sur une autre bande du même routeur (2,4 GHz), puis réessayez d'appairer votre purificateur. Les réseaux 5 GHz ne sont pas pris en charge. • Les réseaux d'authentification Web ne sont pas pris en charge. • Vérifiez que l'appareil est dans le rayon du routeur Wi-Fi. Vous pouvez essayer de rapprocher le purificateur d'air du routeur Wi-Fi. • Vérifiez si le nom de réseau est correct. Le nom de réseau est sensible à la casse. • Vérifiez si le mot de passe Wi-Fi est correct. Le mot de passe est sensible à la casse. • Recommencez la configuration en suivant les instructions du chapitre « Connexion Wi-Fi ». • La connectivité Wi-Fi peut être interrompue par des interférences électromagnétiques ou autres. Éloignez l'appareil de tout autre appareil électronique susceptible de causer des interférences. • Vérifiez si l'appareil mobile est en mode avion. Veillez à désactiver le mode avion lorsque vous vous connectez au réseau Wi-Fi. • Consultez la section d'aide de l'application pour obtenir de nombreux conseils de dépannage à jour.

8 Mentions légales

Champs électromagnétiques (CEM)

Cet appareil est conforme aux normes et réglementations applicables relatives à l'exposition aux champs électromagnétiques.

Recyclage

Ce symbole signifie que ce produit ne doit pas être mis au rebut avec les ordures ménagères (2012/19/UE).



Respectez les règles en vigueur dans votre pays pour la mise au rebut des produits électriques et électroniques. Une mise au rebut correcte contribue à préserver l'environnement et la santé.

9 Garantie et assistance

Versuni offre une garantie de deux ans à l'achat de ce produit. Cette garantie ne s'applique pas si le défaut est dû à une utilisation incorrecte ou à un manque d'entretien. Notre garantie ne porte pas atteinte à vos droits légaux en tant que consommateur. Pour plus d'informations ou pour faire valoir la garantie, rendez-vous sur notre site Web à l'adresse www.philips.com/support.

Commande de pièces ou d'accessoires

Si vous devez remplacer une pièce ou tout simplement en acheter une supplémentaire, contactez votre revendeur Philips ou consultez la page www.philips.com/support.

Si vous avez des problèmes pour obtenir des pièces, contactez le Service Consommateurs Philips de votre pays.



Philips et l'emblème du bouclier Philips sont des marques déposées de Koninklijke Philips N.V. et sont utilisés dans le cadre d'une licence.

Ce produit est fabriqué et vendu sous la responsabilité de Versuni Holding B.V., et Versuni Holding B.V. est le garant de ce produit.

2023 © Versuni Holding B.V.

AC0650_UM_v1.0 (09/08/2023)

