

**PHILIPS**

AC0650



# Kullanım kılavuzu

# İçindekiler

<b>1</b>	<b>Önemli</b> .....	<b>2</b>
	Güvenlik .....	2
	Basitleştirilmiş EU uygunluk bildirimini .....	3
<b>2</b>	<b>Hava temizleme cihazınız</b> .....	<b>3</b>
	Ürün Hakkında Genel Bilgiler .....	3
	Kontrollere genel bakış .....	4
<b>3</b>	<b>Hava temizleme cihazını kullanma</b> .....	<b>4</b>
	Filtrenin takılması .....	4
	Wi-Fi göstergesini anlama .....	5
	Wi-Fi bağlantısı .....	5
	Güç bağlantısı yapılıyor .....	6
	Açıp kapatma .....	6
	Mod ayarını değiştirme .....	6
	Fabrika ayarlarına dönüş .....	7
<b>4</b>	<b>Temizlik</b> .....	<b>7</b>
	Temizleme programı .....	7
	Hava temizleme cihazının gövdesinin temizlenmesi .....	7
	Filtre yüzeyinin temizlenmesi .....	7
<b>5</b>	<b>Filtreyi değiştirme</b> .....	<b>8</b>
	Sağlıklı hava koruma kilidini yakından inceleme .....	8
	Filtreyi değiştirme .....	8
	Filtre sıfırlama .....	8
<b>6</b>	<b>Saklama</b> .....	<b>9</b>
<b>7</b>	<b>Sorun giderme</b> .....	<b>9</b>
<b>8</b>	<b>Bildirimler</b> .....	<b>11</b>
	Elektromanyetik alanlar (EMF) .....	11
	Geri dönüşüm .....	11
<b>9</b>	<b>Garanti ve destek</b> .....	<b>11</b>
	Parça veya aksesuar siparişi verme .....	11

# 1 Önemli

## Güvenlik

Cihazı kullanmadan önce bu kullanım kılavuzunu dikkatle okuyun ve gelecekte başvurmak üzere saklayın.

En iyi performansı elde etmek için hava temizleme cihazınızı en üst sürüme yükseltmenizi öneriyoruz. Bu yükseltmeyi Air+ uygulaması üzerinden yapabilirsiniz.

### Tehlike

- Elektrik çarpması ve/veya yangın tehlikesine karşı cihazı su, başka bir sıvı veya (yanıcı) deterjan kullanılarak temizlemeyin.
- Cihazın çevresinde böcek ilacı veya parfüm gibi yanıcı maddeler püskürtmeyin.

### Uyarı

- Cihazı prize takmadan önce, cihazın üzerinde belirtilen voltajın yerel şebeke voltajıyla aynı olup olmadığını kontrol edin.
- Cihazın güç kablosu hasarlıysa bir tehlike oluşturmasını önlemek için mutlaka Philips'in yetki verdiği bir servis merkezi veya benzer şekilde yetkilendirilmiş kişiler tarafından değiştirilmesini sağlayın.
- Cihazın adaptörü, güç kablosu veya kendisi hasarlıysa cihazı kullanmayın.
- Yalnızca cihazla birlikte verilen onaylı adaptörü (KA1201A-2400500EU) kullanın.
- Bu cihazın 8 yaşın üzerindeki çocuklar ve fiziksel, duyuşsal ya da zihinsel becerileri gelişmemiş veya bilgi ve tecrübe açısından eksik kişiler tarafından kullanımı sadece bu kişilerin denetiminden sorumlu kişilerin bulunması veya güvenli kullanım talimatlarının bu kişilere sağlanması ve olası tehlikelerini anlatılması durumunda mümkündür.
- Çocuklar cihazla oynamamalıdır.
- Temizleme ve bakım, denetim altında olmayan çocuklar tarafından yapılmamalıdır.
- Hava giriş ve çıkışını engellemeyin, ör. hava çıkışının üzerine veya hava girişinin önüne hiçbir cisim koymayın.
- Hava çıkışı açıklığından cihazın içine yabancı cisimler girmediğinden emin olun.
- Standart WiFi arabirimi, 2,4 GHz'de 802.11b/g/n protokolleriyle çalışır ve 100 mW EIRP'den fazla olmayan maksimum çıkış gücüne dayanır.
- RF çıkışı 10 mW EIRP'den düşük, 2,4 GHz frekansında Bluetooth sürümü 5.0 (LE).

### Dikkat

- Bu cihaz; havalandırma, elektrikli süpürge ile temizlik veya yemek pişirme sırasında harici davlumbaz veya fan kullanımı yerine geçmez.
- Cihazı daima kuru, sabit, düz ve yatay bir yüzeyde bulundurun ve kullanın.
- Cihazın etrafında en az 20 cm; cihazın üstünde ise en az 30 cm boş alan bırakın.
- Cihazın üzerine oturmayın veya üzerinde durmayın. Cihazın üzerine hiçbir şey koymayın.
- Yoğuşmanın cihazın üzerine damlamasını önlemek için cihazı doğrudan bir klimanın altına yerleştirmeyin.
- Yalnızca bu cihaza yönelik orijinal Philips filtrelerini kullanın. Başka filtreleri kullanmayın.
- Filtrenin yanması, insan üzerinde geri dönüşü olmayan bir hasara neden olabilir ve/veya diğer insanların hayatını tehlikeye sokabilir. Filtreyi yakıt olarak veya benzer amaçlar için kullanmayın.
- Cihazın (özellikle hava giriş ve çıkışının) sert cisimlerle darbe almasını önleyin.
- Fiziksel sakatlıkları veya cihazda oluşabilecek arızaları önlemek için parmaklarınızı veya nesnelere hava çıkışına veya hava girişine sokmayın.
- Bulduğunuz ortamda duman türü böcek ilacı kullanıldığında veya yağlı atıkların olduğu, tütsü yanan veya kimyasal buharların bulunduğu yerlerde cihazı kesinlikle çalıştırmayın.
- Gazlı cihazların, ısıtıcı aletlerin veya şöminenin yanında cihazı kesinlikle kullanmayın.
- Cihazı hareket ettirmek, temizlemek, filtreleri değiştirmek veya başka bakım işlemleri yapmak istediğinizde önce hava temizleme cihazını kapatın, ardından adaptörü prizden çekin.
- Cihaz sadece normal çalışma koşulları altında evde kullanım için uygundur.

- Cihazı; banyo, tuvalet veya mutfak ya da önemli ölçüde sıcaklık değişikliklerinin görüldüğü mekanlar gibi ıslak alanlarda veya yüksek ortam sıcaklığına sahip alanlarda kullanmayın.
- Cihaz, karbonmonoksit (CO) veya radon (RN) gazını temizlemez. Yanmalı işlemler ve tehlikeli kimyasallar ile ilgili kazalarda güvenlik cihazı olarak kullanılamaz.

## Basitleştirilmiş EU uygunluk bildirimi

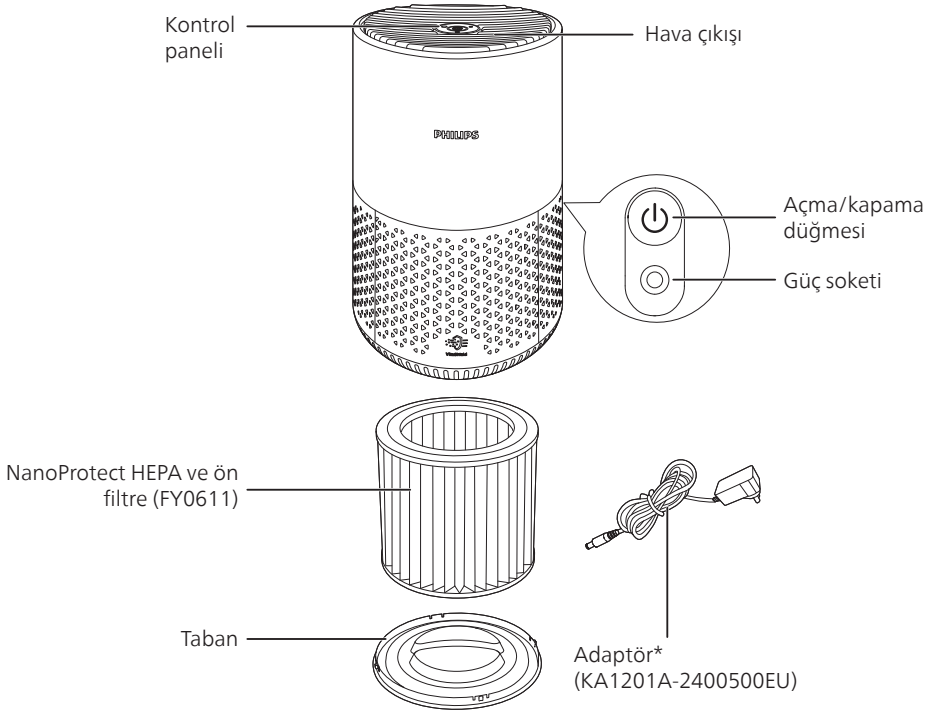
İşbu belge ile DAP B.V., AC0650 radyo ekipman tipinin 2014/53/AB sayılı Direktif ile uyumlu olduğunu beyan eder. AB uygunluk bildiriminin tam metni şu internet adresinde bulunabilir: [www.philips.com](http://www.philips.com).

## 2 Hava temizleme cihazınız

Bu ürünü satın aldığınız için teşekkür ederiz; Philips'e hoş geldiniz!

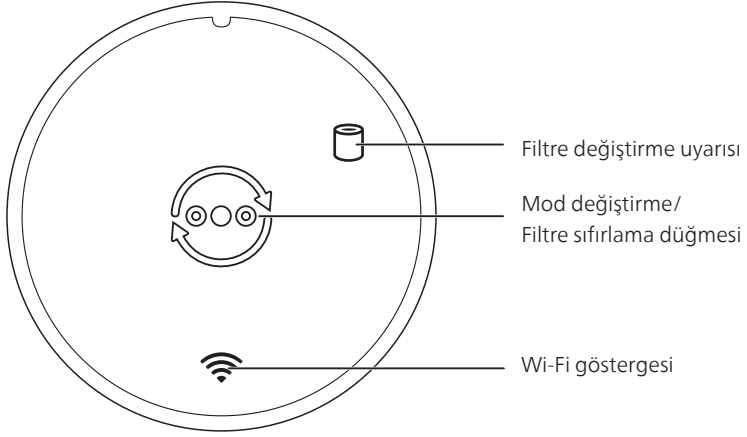
Philips tarafından verilen destekten tam olarak yararlanabilmek için şu adresten ürün kaydınızı yaptırın: [www.philips.com/support](http://www.philips.com/support).

## Ürün Hakkında Genel Bilgiler



\*Lütfen yalnızca ürünle birlikte verilen adaptörü kullanın.

## Kontrollere genel bakış

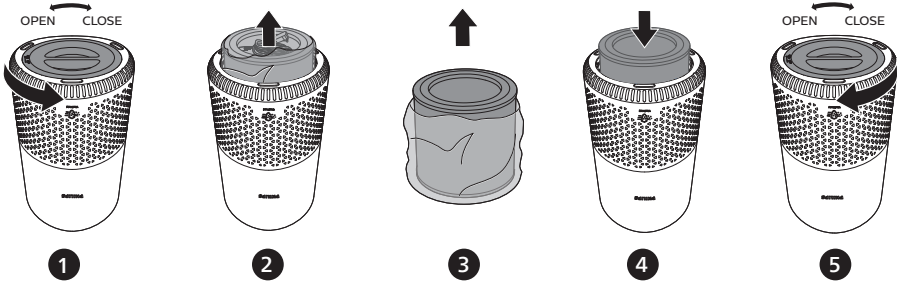


## 3 Hava temizleme cihazını kullanma

### Filtrenin takılması

Filtreyi kullanmadan nce filtrenin tm ambalajlarını ıkarın.

**Not:** Filtreyi takmadan nce hava temizleme cihazının fiřini prizden ekin.





- 1 Tabanı cihazdan ıkarmak iin saat ynn tersine evirin.
- 2 Filtreyi cihazdan ekerek ıkarın.
- 3 Hava temizleme filtresinden tm ambalaj malzemelerini ıkarın.
- 4 Filtreyi tekrar cihaza yerleřtirin.
- 5 Tabanı yerine takın ve saat ynnde dndrerek sabitleyin.

## Wi-Fi göstergesini anlama

Wi-Fi simgesi durumu	Wi-Fi bağlantı durumu
Turuncu renkte yanıp sönüyor	Akıllı telefona bağlanıyor
Sabit turuncu	Akıllı telefona bağlı
Beyaz renkte yanıp sönüyor	Sunucuya bağlanılıyor
Sabit beyaz	Sunucuya bağlandı
Kapalı	Wi-Fi işlevi devre dışı

## Wi-Fi bağlantısı

### Wi-Fi bağlantısını ilk kez kurma

- 1 Philips "Air+" uygulamasını **App Store** veya **Google Play**'den indirip yükleyin.
- 2 Hava temizleme cihazının fişini elektrik prizine takın ve cihazı açmak için  düğmesine basın.  
↳ Wi-Fi göstergesi  ilk kez turuncu renkte yanıp söner.
- 3 Akıllı telefonunuzun veya tabletinizin Wi-Fi ağına başarıyla bağlandığından emin olun.






#### Not:

- Eşleştirmenin sorunsuz olmasını sağlamak için akıllı telefonunuzda Bluetooth özelliğini etkinleştirin.
- 4 Philips "Air+" uygulamasını çalıştırın ve "**Add a device**" (Cihaz ekle) seçeneğine tıklayın veya ekrandaki "+" düğmesine basın. Hava temizleme cihazınızı ağınıza bağlamak için ekrandaki talimatları izleyin.

#### Not:

- Bu talimat yalnızca hava temizleme cihazı ilk kez kurulurken geçerlidir. Ağ değiştiyse veya kurulumun tekrar yapılması gerekiyorsa bkz. Bölüm "Wi-Fi bağlantısını sıfırlama" sayfa 5.
- Akıllı telefonunuza veya tabletinize birden fazla hava temizleme cihazı bağlamak istiyorsanız bunu her cihaz için tek tek yapmanız gerekir.
- Akıllı telefonunuz veya tabletiniz ile hava temizleme cihazı arasındaki mesafede herhangi bir engel olmadığından ve bu mesafenin 10 m'den az olduğundan emin olun.

### Wi-Fi bağlantısını sıfırlama

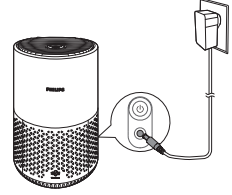
- 1 Hava temizleme cihazının fişini elektrik prizine takın ve cihazı açmak için  düğmesine basın.
- 2 Bip sesi duyana kadar  düğmesine 3 saniye basın.  
↳ Hava temizleme cihazı eşleştirme moduna geçer.  
↳ Wi-Fi göstergesi  turuncu renkte yanıp söner.
- 3 "**Wi-Fi bağlantısını ilk kez kurma**" bölümündeki 3-4 numaralı adımları izleyin.

## Güç bağlantısı yapıyor

**Not:** Elektrik çarpması tehlikesi! AC güç kablosunu çıkarırken, her zaman fişi prizden çekin. Kesinlikle kabloyu çekmeyin.



Güç adaptörünü şu kısımlara bağlayın:

- İlk olarak, cihazın üzerindeki güç soketi.
- Ardından, duvar prizi.





## Açıp kapatma

**Not:**

- Optimum temizleme performansı için kapıları ve pencereleri kapatın.
- 1 Hava temizleme cihazını açmak için cihazın arkasında bulunan güç düğmesine  basın.  
↳ Hava temizleme cihazı varsayılan olarak Orta modda çalışır.
  - 2 Hava temizleme cihazını kapatmak için güç düğmesine  tekrar basın.

## Mod ayarını değiştirme

Mod değiştirme düğmesine  basarak Turbo modunu, Orta modu veya Uyku modunu seçebilirsiniz.  düğmesinin parlaklığı, mevcut çalışma modunu gösterir:

- Uyku modu - en düşük parlaklık
- Orta mod - orta seviye parlaklık
- Turbo modu - en yüksek parlaklık



### Turbo mod

Turbo modunda hava temizleme cihazı en yüksek hızda çalışır.



### Orta mod

Orta modda, hava temizleme cihazı orta hızda çalışır.



### Uyku modu

Uyku modunda hava temizleme cihazı düşük hızda sessizce çalışır.

## Fabrika ayarlarına dönüş

Varsayılan duruma dönmek için hava temizleme cihazını sıfırlayın.

Varsayılan ağız veya Philips hesabınız değiştiğinde Wi-Fi bağlantısını sıfırlayın.

- Bıp sesi duyana kadar  ve  düğmesine 10 saniye boyunca aynı anda basın.

## 4 Temizlik

### Not:

- Cihazın herhangi bir parçasını temizlemek için asla aşartıcı veya alkol gibi aşındırıcı, agresif veya yanıcı temizlik maddeleri kullanmayın.

## Temizleme programı

Sıklık	Temizleme yöntemi
Gerektiğinde	Cihazın yüzeyini yumuşak, kuru bir bezle silin
	Hava çıkış kapağını temizleyin
Dört haftada bir	Filtrenin yüzeyini temizleyin

## Hava temizleme cihazının gövdesinin temizlenmesi

Toz birikmesini önlemek için hava temizleme cihazının içini ve dışını düzenli olarak temizleyin.

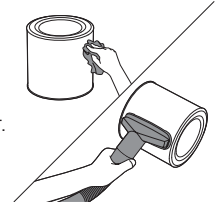
- 1 Hava temizleme cihazının iç ve dış kısmını temizlemek için yumuşak, kuru bir bez kullanın.
- 2 Hava çıkışı da kuru, yumuşak bir bezle temizlenebilir.

## Filtre yüzeyinin temizlenmesi

Filtrenin yüzeyini ıslak bir yumuşak bezle silin veya elektrikli süpürgeyle temizleyin.

### Not:

- yüksek güçlü/sanayi tipi bir elektrikli süpürge kullanırsanız filtre zarar görebilir.





## 5 Filtreyi deęiřtirme

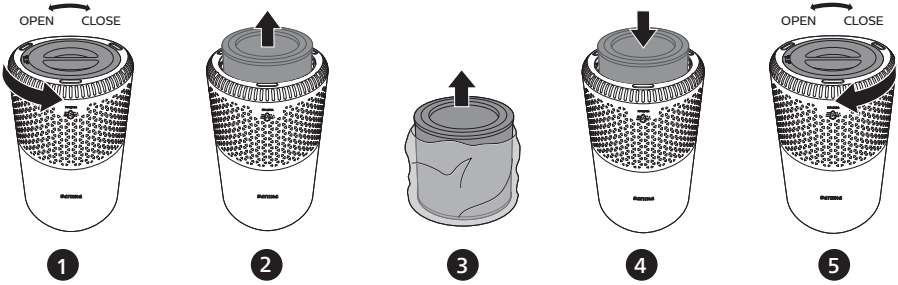
### Saęlıklı hava koruma kilidini yakından inceleme

Bu cihaz, NanoProtect filtresinin cihaz alıřtırma optimum durumda olmasını saęlamak iin saęlıklı hava koruma kilidine sahiptir. Filtrenin sresi dolmaya yaklařtıęında filtre deęiřtirme uyarısı ( ) yanarak filtresinin deęiřtirilmesi gerektięini gsterir.

### Filtreyi deęiřtirme

Not:

- Filtre yıkanamaz veya yeniden kullanılamaz.
- Filtreyi deęiřtirmeden nce hava temizleme cihazını mutlaka kapatın ve fiřini elektrik prizinden ekin.



- 1 Tabanı cihazdan karmak iin saat ynn tersine evirin.
- 2 Filtreyi cihazdan ekerek karın. Kullanılmıř filtreyi atın.
- 3 Yeni filtreden tm ambalaj malzemelerini karın.
- 4 Filtreyi cihaza yerleřtirin.
- 5 Tabanı yerine takın ve saat ynnde dndrerek sabitleyin.
- 6 Hava temizleme cihazının fiřini elektrik prizine takın.
- 7 G dęmesine basarak cihazı alıřtırın.
- 8 dęmesini 3 saniye basılı tutarak filtre kullanım mr sayacını sıfırlayın.
- 9 Filtreyi deęiřtirdikten sonra ellerinizi iyice yıkayın.

### Filtre sıfırlama

Filtre deęiřtirme uyarısı ( ) ekranda grntlenmeden nce de filtreyi deęiřtirebilirsiniz. Bir filtreyi deęiřtirdikten sonra filtre mr sayacını manuel olarak sıfırlamanız gerekir.

- 1 G dęmesine basarak cihazı alıřtırın.
- 2 Filtre kullanım mr sayacını sıfırlamak iin cihaz aıldıktan sonra 10 saniye iinde dęmesini 5 saniye boyunca basılı tutun.

## 6 Saklama

- 1 Hava temizleme cihazını kapatın ve fişini prizden çekin.
- 2 Hava temizleme cihazını ve filtrenin yüzeyini temizleyin (bkz. "Temizlik" bölümü).
- 3 Cihazı saklamadan önce tüm parçaların hava yoluyla tamamen kurummasını bekleyin.
- 4 Filtreyi plastik ve hava geçirmez bir torbaya sarın.
- 5 Hava temizleme cihazını ve filtreyi serin ve kuru bir yerde saklayın.
- 6 Filtreyi tuttuktan sonra ellerinizi her zaman iyice yıkayın.

## 7 Sorun giderme

Bu bölümde cihaz ile ilgili en sık karşılaşılan sorunlar özetlenmiştir. Aşağıdaki bilgiler sorunu çözmekte yeterli olmadığı takdirde, ülkenizdeki Tüketici Destek Merkezi ile iletişim kurun.

Sorun	Olası çözüm
Cihaz prize takılı olmasına rağmen çalışmıyor.	<ul style="list-style-type: none"><li>• Filtre değiştirme uyarısı yanıp sönmeye karşın ilgili filtreyi değiştirmemiş olabilirsiniz. Bu durumda cihaz kilitlenecektir. Bu durumda filtreyi değiştirin ve filtre sayacını sıfırlayın.</li></ul>
Hava çıkışından gelen hava akımı eskisine göre önemli ölçüde daha zayıf.	<ul style="list-style-type: none"><li>• Filtrenin yüzeyi kirli. Filtrenin yüzeyini temizleyin (bkz. "Temizlik" bölümü).</li></ul>
Cihaz uzun süredir çalışmasına rağmen hava kalitesi iyileşmiyor.	<ul style="list-style-type: none"><li>• Ambalaj malzemesinin filtreden çıkarılıp çıkarılmadığını kontrol edin.</li><li>• Filtrenin düzgün takıldığından emin olun.</li><li>• Oda büyüktür veya dışarıdaki hava kalitesi düşüktür. En iyi hava temizleme performansı için cihazı çalıştırırken lütfen kapıları ve pencereleri kapatın.</li><li>• İçerideki havanın kirlenmesine yol açan kaynaklar var. Örneğin, sigara dumanı, pişirilen yemekler, tütsü dumanı.</li><li>• Filtre, kullanım ömrünün sonuna yaklaşıyor. Filtreyi yenisiyle değiştirin.</li></ul>
Cihazdan garip bir koku geliyor.	<ul style="list-style-type: none"><li>• İlk birkaç kullanımda cihazdan plastik kokusu gelebilir. Bu durum normaldir. Ancak, filtre çıkarıldığında bile cihaz yanık kokusu yayıyorsa Philips bayiniz veya yetkili bir Philips servis merkezi ile iletişim kurun. Filtre, iç mekan gazlarının emilimi nedeniyle bir süre kullanıldıktan sonra koku yayabilir. Tekrar kullanım için filtreyi doğrudan güneş ışığına koyarak yeniden etkinleştirmeniz önerilir. Koku hala devam ediyorsa filtreyi değiştirin.</li></ul>
Cihaz çok gürültülü çalışıyor.	<ul style="list-style-type: none"><li>• Filtre ambalajının çıkarılıp çıkarılmadığını kontrol edin.</li><li>• Hava kalitesi düşük olduğunda cihaz yüksek hızda çalışır ve bu da daha gürültülü çalışmaya neden olur. Cihazı gece yatak odasında kullanırken Uyku hız ayarını seçin.</li><li>• Hava çıkışına herhangi bir şey düşerse bu durum anormal derecede yüksek seslere neden olabilir. Cihazı derhal kapatın, cihazın içindeki yabancı maddeleri çıkarmak için cihazı ters çevirin.</li></ul>

---

Sorun	Olası çözüm
Cihaz filtreyi deęiřtirmem gerektięini söylüyor, ancak filtreyi zaten deęiřtirdim.	<ul style="list-style-type: none"><li>Filtre kullanım ömrü sayacını sıfırlamamıř olabilirsiniz. Cihazı açın. Ardından, mod deęiřtirme düęmesini ( ), silinene kadar 3 saniye basılı tutun.</li></ul>
Wi-Fi kurulumu başarısız.	<ul style="list-style-type: none"><li>Cihazınızın baęlandığı yönlendirici çift bantlı ise ve mevcut durumda 2,4 GHz aęa baęlanmıyorsa lütfen aynı yönlendiriciden (2,4 GHz) başka bir banda geçin ve hava temizleme cihazınızı tekrar eřleřtirmeyi deneyin. 5 GHz aęlar desteklenmez.</li><li>Web üzerinden kimlik doęrulaması gerektiren aęlar desteklenmez.</li><li>Cihazın Wi-Fi yönlendiricinin kapsama alanında olup olmadığını kontrol edin. Hava temizleme cihazını Wi-Fi yönlendiricisine daha yakın bir yere yerleřtirmeyi deneyebilirsiniz.</li><li>Aę adının doęru olup olmadığını kontrol edin. Aę adı büyük/küçük harfe duyarlıdır.</li><li>Wi-Fi parolasının doęru olup olmadığını kontrol edin. Parola büyük/küçük harfe duyarlıdır.</li><li>Kurulumu, "Wi-Fi baęlantısı" bölümündeki talimatlarla tekrar deneyin.</li><li>Wi-Fi baęlanabilirliği elektromanyetik veya diđer parazitler sebebiyle kesintiye uğrayabilir. Cihazı parazite neden olabilecek diđer elektronik cihazlardan uzak tutun.</li><li>Mobil cihazın uçak modunda olup olmadığını kontrol edin. Wi-Fi aęına baęlanırken uçak modunun devre dıř bırakıldıęından emin olun.</li><li>Kapsamlı ve güncel sorun giderme ipuçları için Uygulamadaki yardım bölümüne bakın.</li></ul>

---

## 8 Bildirimler

### Elektromanyetik alanlar (EMF)

Bu cihaz, elektromanyetik alanlara maruz kalmaya ilişkin geçerli standartlara ve düzenlemelere uygundur.

### Geri dönüşüm

Bu simge, ürünün normal evsel atıklarla birlikte atılmaması gerektiği anlamına gelir (2012/19/EU).



Elektrikli ve elektronik ürünlerin ayrı olarak toplanması ile ilgili ülkenizin kurallarına uyun. Eski ürünlerin doğru şekilde atılması, çevre ve insan sağlığı üzerindeki olumsuz etkileri önlemeye yardımcı olur.

## 9 Garanti ve destek

Versuni, bu ürün için satın aldıktan sonra iki yıllık garanti sunar. Bu garanti, arızanın yanlış kullanım veya kötü bakım nedeniyle ortaya çıkması durumunda geçerli değildir. Garantimiz, tüketici olarak kanunen haklarınızı etkilemez. Daha fazla bilgi almak veya garantiye başvurmak için lütfen [www.philips.com/support](http://www.philips.com/support) adresindeki web sitemizi ziyaret edin.

### Parça veya aksesuar siparişi verme

Bir parçayı değiştirmeniz gerekiyorsa veya ek parça satın almak istiyorsanız Philips bayinize gidin veya [www.philips.com/support](http://www.philips.com/support) adresini ziyaret edin.

Parçaları temin etmekte sorun yaşıyorsanız lütfen ülkenizdeki Philips Müşteri Destek Merkezi ile iletişime geçin.



Philips ve Philips Shield Simgesi, Koninklijke Philips N.V. şirketinin tescilli ticari markalarıdır ve lisans kapsamında kullanılır.

Bu ürün, Versuni Holding B.V. tarafından üretilmiştir ve satılmaktadır ve Versuni Holding B.V. bu ürünle ilgili garanti veren şirkettir.

2023 © Versuni Holding B.V.

AC0650\_UM\_v1.0 (09/08/2023)

