

PHILIPS

Secador

5000 Series

2100 W

Tecnología ThermoShield

Con cuidado iónico 4 veces mayor*

3 ajustes calor, 2 posiciones velocidad



BHD500/20



Secado rápido sin daños por calor** con tecnología ThermoShield

La tecnología ThermoShield te ofrece la protección definitiva frente a daños por calor, ya que controla activamente la temperatura del aire del secador hasta un nivel óptimo.

Cabello hermoso y con estilo

- Control preciso con 6 posiciones de calor y velocidad
- Chorro de aire frío para conseguir tu estilo
- Aporta volumen, maximizando el grosor, los rizos y las ondulaciones
- Boquilla estrecha para retoques y peinados perfectos

Cuidado y protección

- Con cuidado iónico 4 veces mayor para un cabello brillante y sin encrepado

Secado potente

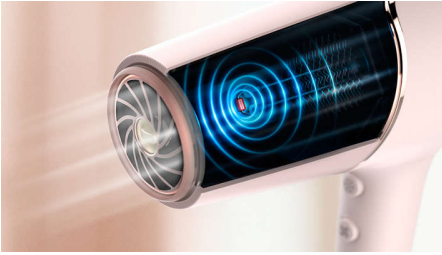
- Secado rápido para unos resultados profesionales con 2100 W.

Tecnología ThermoShield

- Tecnología ThermoShield para una protección definitiva frente al calor

Destacados

Tecnología ThermoShield



El sensor de detección de sobrecalentamiento optimiza y controla activamente la temperatura del aire, protegiendo el cabello frente a los daños** causados por el sobrecalentamiento. Disfruta de una experiencia de secado sin estrés con la tecnología ThermoShield.

2100 W de potencia



Este secador de pelo profesional de 2100 W crea un flujo de aire muy potente. La combinación de potencia y velocidad resulta en una experiencia de secado y peinado del cabello más rápida y sencilla.

Con cuidado iónico 4 veces mayor*



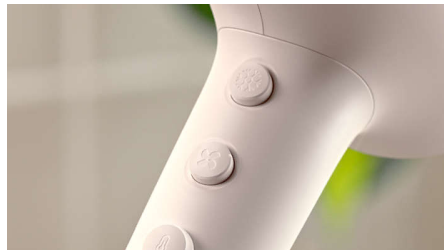
Este potente sistema iónico genera hasta 40 millones de iones por sesión de secado, lo que intensifica el brillo del cabello. Así podrás disfrutar de un pelo brillante y sin encrespado.

6 posiciones de velocidad y de calor



Elige fácilmente la combinación de calor y velocidad que mejor se adapte a tu cabello y peinado. Sus 6 posiciones diferentes garantizan un control preciso para lograr un peinado personalizado.

Función de aire frío



El botón de aire frío proporciona un chorro intenso de aire frío. Se utiliza después de peinarse para dar los últimos retoques y fijar el peinado.

Boquilla de 14mm para dar forma



La boquilla estrecha enfoca el aire con precisión para dar retoques rápidos y perfeccionar pequeños detalles de tu peinado.

Difusor de volumen



El difusor de volumen distribuye el flujo de aire por el pelo, potenciando el volumen y reduciendo el encrespado durante el secado. Para obtener los mejores resultados, mantén el difusor cerca de la zona de la coronilla y de la raíz. Las patillas con textura fina del difusor aportarán volumen, maximizarán el grosor, las ondulaciones y darán forma a los rizos.

Especificaciones

Accesorios

Boquilla: 14 mm

Accesorios

Accesorios: Difusor de volumen

Especificaciones técnicas

Longitud del cable: 1,8 m

Tensión: 220-240 V

Vataje: 2100 W

Motor: CC

Color/acabado: Blanco y metalizado

Características:

Gancho para guardar

Posiciones de calor y velocidad: 6

Función de aire frío

Servicios

Garantía mundial de 2 años

Tecnologías para el cuidado del pelo

Tecnología iónica: Doble de iones*

Tecnología ThermoShield

