

PHILIPS

ウェット&ドライ電
動シェーバー

Philips shaver 9000
Series

過圧防止センサー

デュアルスティールプレジジョン
刃

ヒゲ密度感知システム

360-D フレックスヘッド



S9987/30

理想の肌で、進め。一人ひとりにパーソナルフィット・シェービング

ヒゲを引き上げて剃り残し0mmの深剃りへ

ヒゲの濃さ、顔の輪郭は、指紋のように誰一人として同じではありません。フィリップス S9000シリーズは、スリーサイクロンヘッドとSkinIQテクノロジーを搭載。あなたのヒゲの濃さに合わせ、顔の輪郭に密着してシェービング。さらにシェービングのガイドまで行うことで、やさしく、きれいな深剃りを実現します。【1年延長保証対象製品】 MyPhilipsへの登録と製品登録が必要です

深剃り

- 360-D フレックスヘッド
- 自動研磨システム搭載のデュアルスティールプレジジョン刃
- スキンプロテクションテクノロジー

SkinIQ テクノロジー

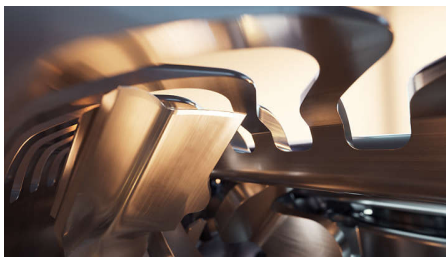
- 世界初*1過圧防止センサー搭載
- ヒゲ密度感知システム
- アプリ連動で効率よくシェービング
- シェービング動作検知センサー

楽にシェービング

- ワンタッチオープンで簡単にお手入れ
- 1時間の充電で約 60 分間シェービング
- ウェット&ドライシェービング
- ポップアップトリマー（一体型）

特長

自動研磨システム搭載のデュアルスティールプレジジョン刃



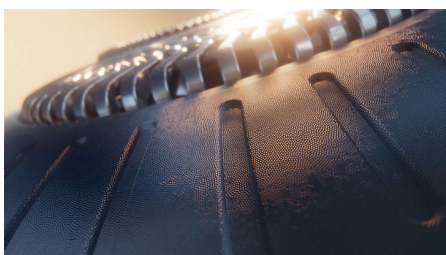
毎分最大 150,000 回カットするデュアルスティールプレジジョン刃がしっかり深剃り。自動研磨システム搭載だから常にシャープな切れ味が続きます。／画像はイメージです

世界初*過圧防止センサー搭載



深剃りと肌へのやさしさの両方を得るためには、適切な力でシェーバーを肌に当てているかが重要です。肌に押し当てすぎると深剃りはできてもカミソリ負けしてしまったり、反対に、押し当てが足りないと深剃りできません。フィリップス S9000 シリーズは、世界で初めて*過圧防止センサーを搭載。シェーバーに搭載されたセンサーが、毎秒 30 回肌への圧力を感知し、リアルタイムで色が変わりお知らせするので、すぐに最適な圧力に調整が可能です。*世界初 過圧防止センサー搭載シェーバー（2022年2月発売）／画像はイメージです

スキンプロテクションテクノロジー



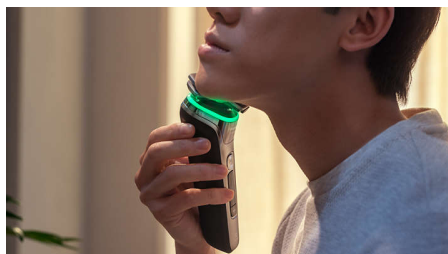
シェーバーヘッドに施されたマイクロビーズコーティングが肌の負担を低減。1平方センチメートルあたり最大20万個のマイクロビーズで肌との摩擦を25%*低減し、抜群のやさしさへ。*非コーティング素材との比較／画像はイメージです

シェービング動作検知センサー



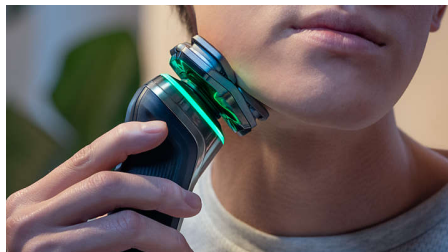
シェービング動作検知センサーが、シェービング動作を追跡し、メンズグルーミングアプリが、より効率的なテクニックをガイドします。最小限のストローク数で剃れるように、あなたをガイドします。／画像はイメージです

ヒゲ密度感知システム



毎秒500回、ヒゲの密度を感知し、ヒゲの濃さに合わせて自動でパワーを調節。濃い箇所も難なく剃りきります。

360-D フレックスヘッド



柔軟性に優れたヘッドが 360° 回転し、顔の輪郭に沿って動きます。顔の凹凸にしっかり密着し、剃り残しを少なくします。

アプリ連動で効率よくシェービング



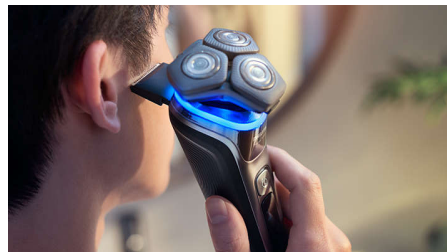
シェーバーはフィリップスメンズグルーミングアプリとペアリング可能。シェービングするたびに、最小限のストローク数で剃れるように、あなたをガイドします。

ウェット&ドライシェービング



ジェルやフォームをつけてシャワーを浴びながら剃れるウェットシェービング。なにもつけず、そのまま剃れるドライシェービング。お好みに合わせて使い分けできます。

ポップアップトリマー（一体型）



ポップアップトリマーで、口ヒゲやもみあげを細かく整えることができるので、お望みのスタイルを簡単に仕上げられます。

仕様

アクセサリ

お手入れ: クリーニングブラシ
一体型ポップアップトリマー: ○
携帯・収納: 収納ケース

ソフトウェア

アプリケーション: フィリップスメンズグルーミングアプリ, Bluetooth®*4 接続
ソフトウェア更新: 関連するソフトウェア更新のフィリップスによる提供期間は、ご購入日から2年
スマートフォンの対応機種: iPhone** および Android™** デバイス

電源

充電: 約1時間, 5分間の急速充電モード付
バッテリーの種類: リチウムイオン
対応電圧: AC 100 - 240 V (海外使用対応)
使用時間: 約60分
最大消費電力: 9 W

デザイン

ハンドル: ゴム製グリップ
色: ダーククローム
シェービングヘッド: 角型

サービス

本体2年間保証: ○
替刃: 約2年ごとにSH91と交換してください

シェービング性能

肌に密着: 360-Dフレックスヘッド
シェービングシステム: デュアルスティールプレジジョン刃

SkinIQテクノロジー: 過圧防止センサー, スキンプロテクションテクノロジー, シェービング動作検知センサー, ヒゲ密度感知システム

使いやすさ

ウェット&ドライ: お風呂でも使える防水仕様
ディスプレイ: OLEDディスプレイ, 押しつける力のガイド, 充電表示, シェービング動作検知センサー表示, ロック機能
クリーニング: ワンタッチオープン, 本体丸洗い可能

スマートクリックアタッチメント

対応製品: RQ585/51は角型ヘッドのシェーバーには非対応



*4 Bluetooth® ワードマークおよびロゴは登録商標であり、Bluetooth SIG, Inc. が所有権を有します。Koninklijke Philips N.V.およびその関連会社は使用許諾の下でこれらのマークおよびロゴを使用しています。その他の商標および登録商標は、それぞれの所有者の商標および登録商標です。

*5 Apple, Appleロゴ, iPadおよびiPhoneは、Apple Inc.の商標です。

*6 AndroidはGoogle LLCの商標です。

* -