

PHILIPS



ウェット&ドライ電
動シェーバー

Philips shaver 9000
Series

しっかり深剃り
デュアルスティールプレジジョン刃
ヒゲ密度感知システム
360-D フレックスヘッド

S9986/30

理想の肌で、進め。一人ひとりにパーソナルフィット・シェービング

ヒゲを引き上げて剃り残し0mmの深剃りへ

ヒゲの濃さ、顔の輪郭は、指紋のように誰一人として同じではありません。フィリップス S9000シリーズは、スリーサイクロンヘッドとSkinIQテクノロジーを搭載。あなたのヒゲの濃さに合わせ、顔の輪郭に密着してシェービング。さらにシェービングのガイドまで行うことで、やさしく、きれいな深剃りを実現します。【延長保証対象製品】MyPhilipsの製品と延長保証のご登録が必要です

密着深剃り

- 360度回転式ブレードであらゆる方向のひげをカット
- リフト&カットシステムでしっかり深剃り

SkinIQ テクノロジー

- Power Adapt センサーでヒゲの密度に合わせて調整
- 肌を守る SkinGlide コーティングで30%軽いすべり***
- 過圧防止センサーで常に最適な力加減
- 360-D フレックスヘッドで輪郭にフィット

楽にシェービング

- 1回の満充電で約60分間のコードレスシェービングが可能
- ハンドル一体型のプレジジョントリマー
- Philips Shaving アプリでシェービングを快適に
- 手軽なドライシェービングが爽快なウェットシェービングが
- お客様と地球のために製造

極上の剃り心地

Philips shaver 9000 Series

ウェット&ドライ電動シェーバー

S9986/30

特長

リフト&カットシステム



当社独自の特許取得済みリフト&カット回転式テクノロジーにより、カットする前にヒゲを根元からそっと起こして、刃が肌に触れずにしっかり深剃りします（皮膚まで最大 0.00 mm）。

デュアル SteelPrecision ブレード



当社の回転式シェーバーは、独自設計によりヒゲの伸びに合わせて、360度回転式ブレードが全方向をカットするため、あらゆる方向のヒゲをとらえます。1分間に最大 15 万回カットするデュアル SteelPrecision ブレードは、1回のストロークでより多くの毛をカットします**

過圧防止センサー



肌に優しく深剃りするには、最適な力加減が不可欠です。シェーバーに備えられた高度なセンサーが、肌に押しつける力を読み取ります。力が強す

ぎたり弱すぎたりするとランプでお知らせするので、自分にぴったりの深剃り加減でシェービングができます。

360-D フレックスヘッド



顔や首の輪郭に対応するように設計されたこのフィリップス電気シェーバーは、360° 回転する柔軟なヘッドを搭載しており、快適で念入りなシェービングが可能です。

最長 5 年保証



2 年保証 + 購入後 90 日以内の MyPhilips での登録で 3 年延長保証。

肌を守る SkinGlide コーティング



シェーバーヘッドに施された保護コーティングが肌を守ります。1 平方センチメートルあたり最大 25,000 個のマイクロビーズですべりが 30%*** 良くなり、刺激を最小限に抑えます。

Power Adapt センサー



毎秒 500 回、ヒゲの密度を感知し、ヒゲの濃さに合わせて自動でパワーを調節。濃い箇所も難なく剃りきります。

アプリによるパーソナライズ



シェーバーを Philips Shaving アプリとペアリングしましょう****。シェービングするたびに、肌の状態を追跡し、シェービングをパーソナライズして、肌にやさしい深剃りテクニックを習得していくことができます。

ワンタッチオープン



シェーバーを簡単にお手入れ。ボタン 1 つでシェーバーヘッドが開き、水洗いできます。

Philips shaver 9000 Series

ウェット&ドライ電動シェーバー

S9986/30

特長

ウェット&ドライ



ニーズに合わせて毎日のシェービングを変えましょう。ウェット&ドライ設計なので、快適なドライシェービングにもリフレッシュできるウェットシェービングにも対応しています。ジェルやフォームをつけてシャワーを浴びながらシェービングを愉しむこともできます。

ポップアップトリマー



ポップアッププレジジョントリマーで最終仕上げ。シェーバー本体に組み込まれているので、口ヒゲやもみあげのお手入れに最適です。

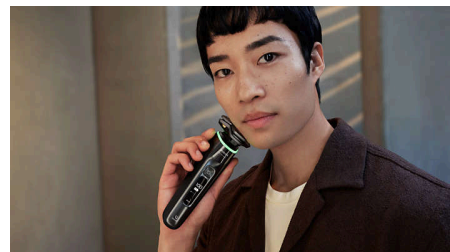
耐久性



当社では使用するプラスチックの30%を再生プラスチックへ変えることで、生産工程で大量の未使用プラスチックを使用しないよう努めています。

さらに、当社のブレードは80%再生スチール製で、再生可能エネルギーを100%使用する工場で製造されています。

約60分間のコードレスシェービング



最新式充電システムでは、2つの便利なオプションを選択できます。1回のフル充電で約60分の使用、または急速充電で1回のフルシェービングが可能です。

Philips shaver 9000 Series

ウェット&ドライ電動シェーバー

S9986/30

仕様

スマートクリック アタッチメント

対応製品: RQ585/51 は角型ヘッドのシェーバーには非対応

アクセサリ

スマートクリック: クレンジングブラシ

収納ケース: トラベルケース

クイッククリーンポッド: 有, カートリッジ 1 個付属

一体型ポップアップトリマー: ○

電源

使用時間: 約 60 分

バッテリーの種類: リチウムイオン

充電: 約 60 分間, 5 分間の急速充電モード付

デザイン

仕上げ: 上質でエレガントなデザイン

ハンドル: 人間工学に基づいたグリップとハンドル

色: ブラック

サービス

替刃: 約 2 年ごとに SH91 と交換してください

2 + 3 年保証*****: 有

シェービング性能

シェービングシステム: リフト&カットシステム, デュアルスティールプレジジョン刃

肌に密着: 360-D フレックスヘッド

SkinIQ テクノロジー: 過圧防止センサー, スキンプロテクションテクノロジー, シェービング動作検知センサー, ヒゲ密度感知システム

使いやすさ

ディスプレイ: 充電残量表示 (%)

ウェット&ドライ: お風呂でも使える防水仕様

クリーニング: ワンタッチオープン, 本体丸洗い可能

株式会社フィリップス・ジャパン
© 2025 Koninklijke Philips N.V.



仕様は、事前に通知することなく変更されることがあります。
記載されている製品名などの固有名詞は、Koninklijke Philips N.V.またはその他の会社の商標または登録商標です。

* Bluetooth® ワードマークおよびロゴは登録商標であり、Bluetooth SIG, Inc. が所有権を有します。Koninklijke Philips N.V.およびその関連会社は使用許諾の下でこれらのマークおよびロゴを使用しています。その他の商標および登録商標は、それぞれの所有者の商標および登録商標です。
* Apple、Appleロゴ、iPadおよびiPhoneは、Apple Inc.の商標です。
* AndroidはGoogle LLCの商標です。
* _
* ****2 年保証 + 購入後 90 日以内の MyPhilips での登録で 3 年延長保証。

Philips Japan, Ltd.

発行日 2025-04-07
バージョン: 10.10.1

EAN: 87 20689 01928 6

www.philips.com