

Deutsch

1 Verwendung Ihres Haartrockners

- Setzen Sie für präzises Trocknen die Düse auf den Haartrockner.
- Schalten Sie den Haartrockner mit der gewünschten Geschwindigkeitstufe ein, und drücken Sie die Taste zum Auswählen Ihres bevorzugten Modus.

Schalter/Taste	Einstellungen	Funktion
	II	Starker Luftstrom für schnelles Trocknen
Geschwindigkeit	I	Sanfter Luftstrom und einfaches Styling
	0	Ausschalten
	Schnell (Fast)	Nasses Haar schnell trocknen
Modus	Heiß/kalt (Hot/Cold)	Trocknen Sie Ihr Haar mit einem abwechselnd warmen und kalten Luftstrom für ein angenehmeres Erlebnis beim Haaretrocknen
	Hitzeschutz (ThermoShield)	Trocknen Sie Ihr Haar bei konstanter und schonender Temperatur
	Sanft (Gentle)	Trocknen Sie Ihr Haar bei milder Temperatur für ein sanfteres Erlebnis, insbesondere zum Berühren der Kopfhaut

- Drücken Sie die Kaltlufttaste , um mit der Kaltstufe Ihre Frisur zu fixieren. Erneut drücken, um Kaltluft zu verlassen und zum ausgewählten Modus zurückzukehren.
- Um das Volumen und die Spannkraft Ihrer Locken zu verbessern, setzen Sie den Diffusor auf den Haartrockner. Setzen Sie die Diffusorfinger in das Haar, sodass sie die Kopfhaut berühren und machen Sie kreisende Bewegungen.

2 Nach dem Gebrauch

- Schalten Sie das Gerät aus, und ziehen Sie den Netzstecker aus der Steckdose.
- Der Luftstromauslass des Haartrockners und der Aufsatz sind nach dem Gebrauch heiß, berühren Sie diese Teile nicht sofort.

Ελληνικά

1 Πώς να χρησιμοποιήσετε το σεσουάρ σας

- Για στέγνωμα με λεπτομέρεια, προσαρτήστε το στέμιο στο σεσουάρ.
- Ενεργοποιήστε το σεσουάρ με την επιθυμητή ρύθμιση ταχύτητας και πατήστε το κουμπί για να επιλέξετε τη λειτουργία που προτιμάτε.

Διακόπτης/Κουμπί	Ρυθμίσεις	Λειτουργία
	II	Ισχυρή ροή αέρα και γρήγορο στέγνωμα
Ταχύτητα	I	Απαλή ροή αέρα και φρονιόρμια
	0	Απενεργοποίηση
Modus	Hot/Cold	Dry hair with an alternating hot and cold airflow for more comfortable drying experience
	ThermoShield	Dry your hair at a constant caring temperature
	Gentle	Dry hair at a mild temperature for gentle experience, especially soothing your scalp
Λειτουργία	Γρήγορη (Fast)	Γρήγορο στέγνωμα βρεγμένου μαλλιού
	Θερμό/Ψυχρό (Hot/Cold)	Στέγνωμα μαλλιών με εναλλασσόμενη θερμή και ψυχρή ροή αέρα για πιο ευχάριστη εμπειρία στέγνωματος
	Θερμοσπίδα (ThermoShield)	Στέγνωμα τα μαλλιά σας σε μια σταθερή, ήπια θερμοκρασία
	Ήπια (Gentle)	Στέγνωμα μαλλιών σε ήπια θερμοκρασία για μια απαλή εμπειρία, ειδικά για τη χαλάρωση του τριχωτού της κεφαλής

- Πατήστε το κουμπί βολής κρούσας για κρύα ροή αέρα για να σταθεροποιήσετε το στυλ σας. Πατήστε ξανά για έξοδο από τη ριπή κρούσας αέρα και για επιστροφή στην επιλεγμένη λειτουργία.
- Για μεγαλύτερο όγκο στις μπούκλες και ανάλαφρο στυλ, προσαρτήστε τη φούσωνα στο σεσουάρ. Εισαγάγετε τις ακίδες της φούσωσης μέσα στα μαλλιά σας ώστε να αγγίζουν την κεφαλή σας και κάντε κυκλικές κινήσεις.

2 Μετά τη χρήση

- Απενεργοποιήστε τη συσκευή και βγάλτε την από την πρίζα.
- Το στέμιο εξόδου ροής αέρα του σεσουάρ και το εξάρτημα είναι πολύ θερμά μετά τη χρήση. Μην τα αγγίζετε αμέσως.

Español

1 Cómo usar tu secador

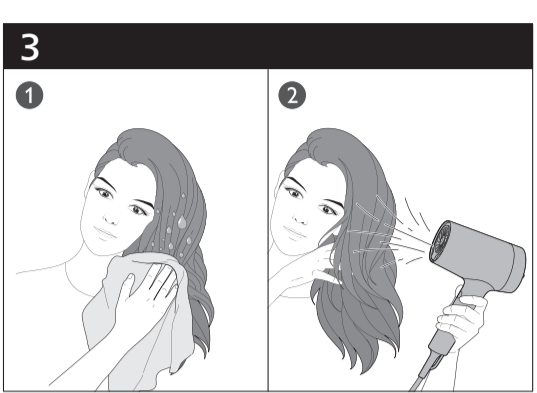
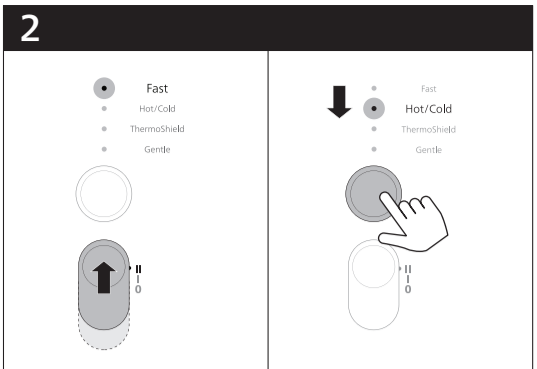
- Para un secado preciso, acopla la boquilla al secador.
- Enciende el secador con el ajuste de velocidad deseado y pulsa el botón para seleccionar el modo que prefieras.

Interruptor/ Botón	Configuración	Función
	II	Flujo de aire fuerte para un secado rápido
Velocidad	I	Flujo de aire suave para dar forma
	0	Apagado
Modo	Fast (Rápido)	Seca el cabello mojado rápidamente
	Hot/Cold (Caliente/Frío)	Seca el cabello con un flujo de aire que alterne entre caliente y frío para una experiencia de secado más cómoda
	ThermoShield (Protección constante)	Seca el cabello a una temperatura suave y constante
	Gentle (Suave)	Seca el cabello a una temperatura tibia para una experiencia suave que alivia sobre todo el cuero cabelludo

- Tryk på cool-shot-knappen for en kelig luftstrøm til at sætte din stil. Tryk igen for at forlade cool shot og gå tilbage til den valgte tilstand.
- Sæt en diffusor på hårtørreren for at give forbedret fyldte til krøller og en livlig stil. Sæt diffusoren ind i håret, så den rører din hovedbund, og lav roterende bevægelser med den.

2 Efter brug

- Sluk for apparatet, og tag stikket ud af stikkontakten.
- Hårtørrerens luftudtag og tilbehøret er varmt efter brug, så du må ikke med dem med det samme.



Indonesia

1 Cara menggunakan pengering rambut

- Untuk pengeringan yang akurat, pasang nozzle ke pengering rambut.
- Hidupkan pengering rambut dengan pengaturan kecepatan yang diinginkan, lalu tekan tombol untuk memilih mode yang disukai.

2 Después del uso

- Apague el aparato y desenchúfelo.
- La salida del flujo de aire del secador y el accesorio están calientes después de usarlos, no los toques inmediatamente.

Suomi

1 Hiustenkuivaajan käyttäminen

- Voit tarkentaa kuivaustulosta kiinnittämällä keskitysruutimen hiustenkuivaajimeen.
- Käynnistä hiustenkuivaavin haluamallasi nopeusasetuksella ja valitse haluamasi tila painikkeella.

Kytkin/painike	Asetukset	Toiminto
	II	Voimakas puhallus nopeaan kuivaukseen
Nopeus	I	Kevyt puhallus ja muotoilu
	0	Virran katkaiseminen
	Nopea (Fast)	Kuivaa hiukset nopeasti suihkun jälkeen
Tila	Kuuma/kylmä (Hot/Cold)	Kuivaa hiukset vaihtelemalla kuuma ja kylmää ilmavirtausta, mikä takaa mukavamman kuivauskokemuksen.
	Lämpösuojia (ThermoShield)	Kuivaa hiukset tasaisessa ja hoitavassa lämpötilassa.
	Hellävarainen (Gentle)	Kuivaa hiukset haalealla lämpötilalla, mikä takaa hellävaraisen kokemuksen ja rauhoittaa päänahkaasi.

- Paina viltään puhallusilman painiketta ja viimeistelee kampaus viltällä puhallusilmalla. Lopeta viltää puhallus ja palaa valittuun tilaan painamalla painiketta uudelleen.
- Voit lisätä rumsautta ja ilmavuutta kiinnittämällä diffusoria hiustenkuivaajimeen. Aseta tapit hiuksiin niin, että ne koskettavat päänahkaa, ja tee laiteella kiertoliikettä.

2 Käytön jälkeen

- Katkaise laitteesta virta ja irrota pistoke pistorasasta.
- Hiustenkuivaajimen ilmapistoaukko ja lisosa ovat kuumia käytön jälkeen. Älä kosketa niitä välittömästi.

Français

1 Mode d'emploi de votre sèche-cheveux

- Pour un séchage de précision, fixez l'embout sur le sèche-cheveux.
- Allumez le sèche-cheveux avec le réglage de vitesse souhaité et appuyez sur le bouton pour sélectionner votre mode préféré.

Commuteur/ Bouton	Paramètres	Fonction
	II	Flux d'air puissant pour un séchage rapide
Vitesse	I	Flux d'air doux modéré pour la mise en forme
	0	Arrêt
Modus	Rapide (Fast)	Séchage rapide des cheveux à la sortie de la douche.
	Chaud/Froid (Hot/Cold)	Séchage des cheveux avec alternance de flux d'air chaud et froid pour un séchage plus agréable
	Bouclier thermique (ThermoShield)	Séchage des cheveux à une température constante.
	Doux (Gentle)	Séchage des cheveux à une température moyenne, notamment pour éviter d'agresser le cuir chevelu

- Appuyez sur le bouton du flux d'air froid pour fixer votre mise en forme. Appuyez à nouveau sur le bouton pour arrêter le flux d'air froid et revenir au mode sélectionné.
- Pour donner du volume à vos boucles et de la souplesse à vos cheveux, fixez le diffuseur sur le sèche-cheveux. Insérez les picots dans vos cheveux jusqu'au cuir chevelu et effectuez des mouvements circulaires.

2 Après utilisation

- Arrêtez l'appareil et débranchez-le.
- La sortie d'air du sèche-cheveux et l'accessoire sont chauds après utilisation. Évitez de les toucher immédiatement.

Dopo l'uso

- Spegnete l'apparecchio e staccate la spina.
- Dopo l'uso, lo sbocco dell'aria dell'asciugacapelli e l'accessorio sono caldi. Attendete qualche minuto prima di toccarli.

2 Dopo l'uso

- Spegnete l'apparecchio e staccate la spina.
- Dopo l'uso, lo sbocco dell'aria dell'asciugacapelli e l'accessorio sono caldi. Attendete qualche minuto prima di toccarli.

2 Dopo l'uso

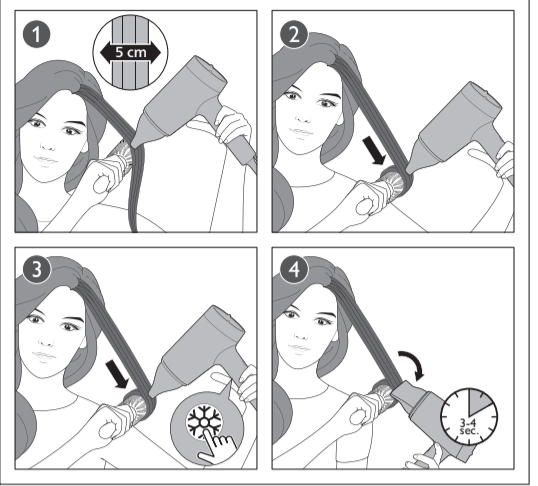
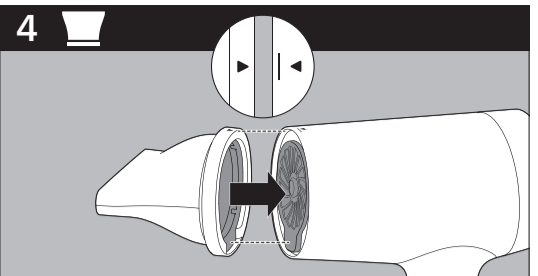
- Spegnete l'apparecchio e staccate la spina.
- Dopo l'uso, lo sbocco dell'aria dell'asciugacapelli e l'accessorio sono caldi. Attendete qualche minuto prima di toccarli.

2 Dopo l'uso

- Spegnete l'apparecchio e staccate la spina.
- Dopo l'uso, lo sbocco dell'aria dell'asciugacapelli e l'accessorio sono caldi. Attendete qualche minuto prima di toccarli.

2 Dopo l'uso

- Spegnete l'apparecchio e staccate la spina.
- Dopo l'uso, lo sbocco dell'aria dell'asciugacapelli e l'accessorio sono caldi. Attendete qualche minuto prima di toccarli.



Indonesia

1 Cara menggunakan pengering rambut

- Untuk pengeringan yang akurat, pasang nozzle ke pengering rambut.
- Hidupkan pengering rambut dengan pengaturan kecepatan yang diinginkan, lalu tekan tombol untuk memilih mode yang disukai.

Sakelar/Tombol	Pengaturan	Fungsi
	II	Embusan udara kuat untuk pengeringan cepat
Kecepatan	I	Embusan udara lembut dan patahana
	0	Matikan
Mode	Cepat (Fast)	Mengeringkan rambut sehabis keramas dengan cepat
	Panas/Dingin (Hot/Cold)	Mengeringkan rambut dengan embusan udara panas dan dingin secara bergantian agar lebih nyaman
	ThermoShield	Mengeringkan rambut pada suhu perawatannya yang konstan
	Pelan (Gentle)	Mengeringkan rambut pada suhu hangat yang lembut, terutama untuk kenyamanan kulit kepala

- Tekan tombol embusan dingin untuk udara sejuk saat finalisasi tatanan rambut. Tekan lagi untuk keluar dari mode embusan dingin dan kembali ke mode yang dipilih.
- Untuk menambah volume rambut dengan gaya bergelombang dan mengembang, pasang penebar ke pengering rambut. Jepit rambut Anda hingga menyentuh kulit kepala dan lakukan gerakan memutar.

2 Setelah penggunaan

- Matikan alat dan cabut stekernya.
- Karena lubang embusan udara dan aksesori pengering rambut menjadi panas selama digunakan, sebaiknya Anda tidak langsung menyentuhnya.

Philips Pengering Rambut BHD720 220-240 V; 50-60 Hz; 1800 W Dimpor oleh: PT Philips Indonesia Commercial Gedung Cibi Nine Lantai 10 Jl. T.B. Simatupang No. 2 RT. 001 RW. 005 Kel. Cilandak Timur, Kec. Pasar Minggu, Jakarta Selatan 12560 - Indonesia Negara Pembuat: Cina No. Reg.:
Italiano

1 Come utilizzare l'asciugacapelli

- Per una asciugatura perfetta, collegare la bocchetta all'asciugacapelli.
- Accendete l'asciugacapelli con l'impostazione della velocità desiderata e premete il pulsante per scegliere la modalità preferita.

Interruptor/pulsante	Impostazioni	Funzione
	II	Getto forte per un'asciugatura veloce
Velocità	I	Flusso d'aria e messa in piega delicate
	0	Spegnimento
Modaltà	Veloce (Fast)	Asciugatura veloce dei capelli bagnati
	Caldo/freddo (Hot/Cold)	Asciugate i capelli alternando aria calda e fredda per un'asciugatura più confortevole
	Tecnologia termoprotettiva (ThermoShield)	Asciugate i capelli a una temperatura costante
	Delicata (Gentle)	Asciugate i capelli a una temperatura delicata e gradevole per il cuoio capelluto

1 Como utilizar o seu secador de cabelo

- Para uma secagem mais precisa, encaixe o bocal no secador.
- Ligue o secador de cabelo com a regulação de velocidade pretendida e prima o botão para selecionar o seu modo preferido.

1 Como utilizar o seu secador de cabelo

- Para uma secagem mais precisa, encaixe o bocal no secador.
- Ligue o secador de cabelo com a regulação de velocidade pretendida e prima o botão para selecionar o seu modo preferido.

1 Como utilizar o seu secador de cabelo

- Para uma secagem mais precisa, encaixe o bocal no secador.
- Ligue o secador de cabelo com a regulação de velocidade pretendida e prima o botão para selecionar o seu modo preferido.

1 Como utilizar o seu secador de cabelo

- Para uma secagem mais precisa, encaixe o bocal no secador.
- Ligue o secador de cabelo com a regulação de velocidade pretendida e prima o botão para selecionar o seu modo preferido.

1 Como utilizar o seu secador de cabelo

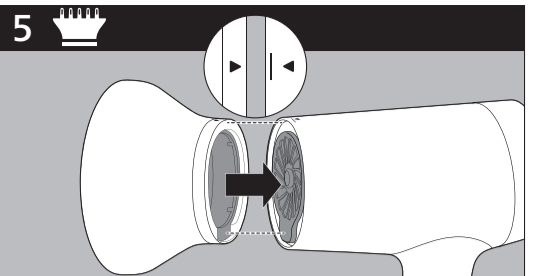
- Para uma secagem mais precisa, encaixe o bocal no secador.
- Ligue o secador de cabelo com a regulação de velocidade pretendida e prima o botão para selecionar o seu modo preferido.

1 Como utilizar o seu secador de cabelo

- Para uma secagem mais precisa, encaixe o bocal no secador.
- Ligue o secador de cabelo com a regulação de velocidade pretendida e prima o botão para selecionar o seu modo preferido.

1 Como utilizar o seu secador de cabelo

- Para uma secagem mais precisa, encaixe o bocal no secador.
- Ligue o secador de cabelo com a regulação de velocidade pretendida e prima o botão para selecionar o seu modo preferido.



Nederlands

1 De föhn gebruiken

- Voor nauwkeurig drogen kunt u de blaasmond op de föhn bevestigen.
- Schakel de föhn in op de gewenste snelheid en selecteer uw voorkeursmodus met de knop.

Schakelaar/knop	Instellingen	Functie
	II	Hoge luchtsnelheid voor snel drogen
Snelheid	I	Zachte luchtstromen en langzame styling
	0	Uitschakelen
Modus	Snel (Fast)	Nat haar snel drogen
	Heet/koud (Hot/Cold)	Haar drogen met afwisselend warme en koude lucht voor meer comfort tijdens het drogen
	ThermoShield	Droog uw haar met een constante, verzorgende temperatuur
	Zacht (Gentle)	Haar drogen op een milde temperatuur voor een prettiger ervaring, met name om de hoofdhuid te ontzien

- Druk op de knop voor een koele luchtstroom om uw kapsel te fixeren. Druk opnieuw op de knop om de koude luchtstroom uit te schakelen en terug te gaan naar de geselecteerde modus.
- Voor meer volume in uw krullen en een veerkrachtig kapsel bevestigst u de diffusor op de föhn. Zorg dat de pinnen uw hoofdhuid in uw haar raken en maak draaiende bewegingen.

2 Na gebruik

- Schakel het apparaat uit en haal de stekker uit het stopcontact.
- Sluit de föhn af met ønsket hastighetsinnstilling og trykk på knappen for å velge ønsket modus.

Norsk

1 Slik bruker du hårtørreren

- For presisjonstørking, fester du munstykket på hårtørreren.
- Slå på hårtørreren med ønsket hastighetsinnstilling og trykk på knappen for å velge ønsket modus.

Bryter/knapp	Innstillinger	Funksjon
	II	Sterk luftstrøm for rask tørking
Hastighet	I	Forsiktig luftstrøm og frisering
	0	Slå av
Modus	Hurtig (Fast)	Tørk nyvasket hår raskt
	Varm/kald (Hot/Cold)	Tørk hår med en vekselvis varm og kald luftstrøm for en mer komfortabel tørkeopplevelse
	Termoskjold (ThermoShield)	Tørk håret ved en konstant pleiende temperatur
	Skånsom (Gentle)	Tørk hår ved en mild temperatur for en skånsom opplevelse, som særlig lindrer hodebunnen

- Trykk på knappen for kaldluft for å få en kjølig luftstrøm som fixer stilen din. Trykk en gang til for å avslutte kjølig blåsning og gå tilbake til den valgte modusen.
- For å øke volumet for krøller og en spretten stil, fester du diffuseren på hårtørreren. Sett pinneene inn i håret slik at de berører hodebunnen og gjør roterende bevegelser.

2 Etter bruk

- Slå apparatet av, og trekk ut støpselet fra stikkontakten.
- Luftstrømsloppet til hårtørreren og tilbehøret er varmt etter bruk. Ikke berør det umiddelbart.

Português

1 Como utilizar o seu secador de cabelo

- Para uma secagem mais precisa, encaixe o bocal no secador.
- Ligue o secador de cabelo com a regulação de velocidade pretendida e prima o botão para selecionar o seu modo preferido.

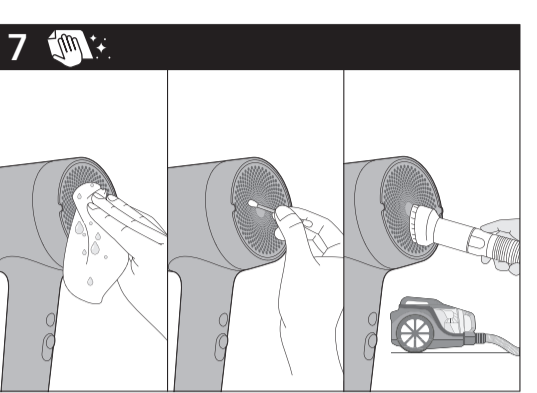
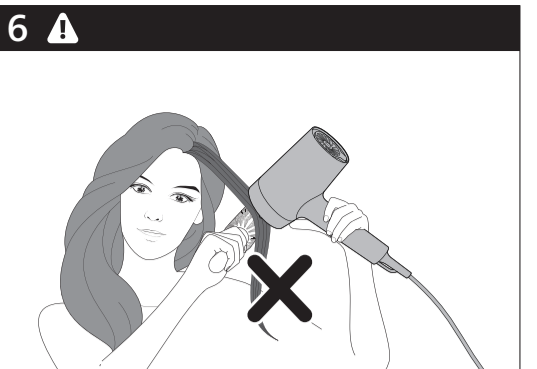
Interruptor/botão	Definições	Função
	II	Fluxo de ar forte e secagem rápida
Velocidade	I	Fluxo de ar suave e modelação
	0	Desligar
Modo	Rápido (Fast)	Secar rapidamente cabelo acabado de sair do chuveiro
	Quente/frio (Hot/Cold)	Seque o cabelo com um fluxo de ar quente e frio alternado para uma experiência de secagem mais confortável
	Isolamento térmico (ThermoShield)	Seque o seu cabelo a uma temperatura de cuidado constante
	Suave (Gentle)	Seque o cabelo com uma temperatura moderada para uma experiência suave, especialmente para o couro cabeludo

1 Como utilizar o seu secador de cabelo

- Para uma secagem mais precisa, encaixe o bocal no secador.
- Ligue o secador de cabelo com a regulação de velocidade pretendida e prima o botão para selecionar o seu modo preferido.

1 Como utilizar o seu secador de cabelo

- Para uma secagem mais precisa, encaixe o bocal no secador.
- Ligue o secador de cabelo com a regulação de velocidade pretendida e prima o botão para selecionar o seu modo preferido.



Svenska

1 Apòs a utilizaci3n

- Desligue o aparelho e retire a ficha da corrente.
- A saída de fluxo de ar do secador de cabelo e o acessório estão quentes após a respetiva utilização. Não toque nos mesmos imediatamente.

Svenska

1 Så här använder du hårtorken

- För precis torkning, montera munstycket på hårtorken.
- Sätt på hårtorken med önskad hastighetsinställning och tryck på knappen för att välja föredraget läge.

Strömbrytare/knapp	Inställningar	Funktion
	II	Kraftigt luftflöde och snabb torkning.
Hastighet	I	Mjukt luftflöde och styling
	0	Stänga av.
Läge	Snabb (Fast)	Torka vått hår snabbt
	Varm/kall (Hot/Cold)	Torka håret genom att växla mellan varmt och kallt luftflöde för bekvämare torkning
	Värmskjöld (ThermoShield)	Torka håret med en konstant vårdande temperatur
	Mjuk (Gentle)	Torka håret vid en låg temperatur för en mild upplevelse som är särskilt skonsam för din hårbotten

- Tryck på knappen för kall luft för ett kallt luftflöde som fixerar din frisyr. Tryck igen för att avsluta kallluft och återgå till det valda läget.
- För att öka volymen för lockar och en spänstig frisyr, sätt fast diffusorn på hårtorken. För in taggarna i håret så att de nuddar hårbotten och gör roterande rörelser.

