

Philips Shaver series 9000
and SP9000
Vervangende
scheerhoofden

Precisiemesjes*

Past op de S9000 (S9xxx)
Geschikt voor S9000 Prestige
(SP98xx)

SH91/50



Een scheerapparaat als nieuw

Vervang de scheerhoofden om de 2 jaar voor optimale prestaties

Binnen twee jaar scheren uw scheerhoofden 9 miljoen haren van uw gezicht. Vervang de scheerhoofden om weer van optimale prestaties te profiteren.

Gebruiksvriendelijk

- Reset uw scheerapparaat heel eenvoudig
- Vervang de scheerhoofden voor prestaties als nieuw

Compatibiliteit

- Compatibel met de S9000 en S9000 Prestige

Krachtig scheren, zacht voor de huid

- Geavanceerde precisie voor een gladder scheerresultaat*

PHILIPS

Vervangende scheerhoofden
Precisiemesjes* Past op de S9000 (S9xxx), Geschikt voor S9000 Prestige (SP98xx)

Specificaties

Scheerhoofden

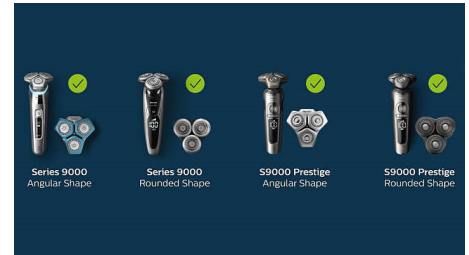
• Geschikt voor producttype: Shaver series 9000

(S9xxx), en S9000 Prestige (SP98xx)
• Scheerhoofden per verpakking: 3

SH91/50

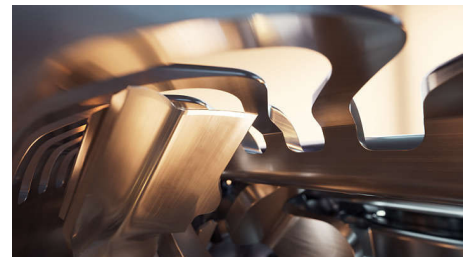
Kenmerken

Compatibel met de S9000



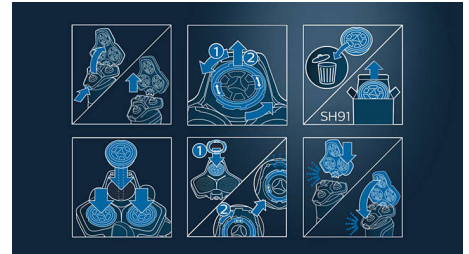
Vervangende SH91-scheerhoofden zijn compatibel met scheerapparaten uit de 9000-serie (S9xxx) en de S9000 Prestige (SP98xx).

Precisiemesjes*



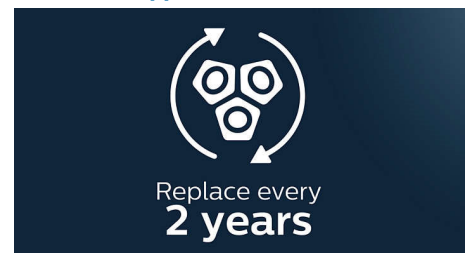
De NanoTech Dual precisiemesjes leveren met wel 150.000 scheerbewegingen per minuut een glad scheerresultaat. De 72 hoogwaardige zelfslipende mesjes zijn gemaakt in Europa.

Eenvoudig vervangbaar



1. Druk op de ontgrendelknoppen en verwijder de scheerhoofdhouder. 2. Draai de borgringen linksom en verwijder ze. 3. Verwijder de oude scheerhoofden en plaats de vervangende scheerhoofden (de inkepingen moeten precies op de uitsteeksels passen). 4. Plaats de borgringen terug en draai ze rechtsom tot u een klik hoort. 5. Plaats de scheerhoofdhouder terug en sluit deze.

Een scheerapparaat als nieuw



Vervang de scheerhoofden voor prestaties als nieuw.



Publicatiedatum
2023-07-18

Versie: 8.8.1

EAN: 87 10103 97891 6

© 2023 Koninklijke Philips N.V.
Alle rechten voorbehouden.

Specificaties kunnen zonder voorafgaande kennisgeving worden gewijzigd. Handelsmerken zijn het eigendom van Koninklijke Philips N.V. en hun respectieve eigenaren.

www.philips.com

* vergeleken met voorganger Philips S9000-serie