

Philips Shaver series 7000
替刃 SH70/61

ジェントルプレジジョンプロ
刃

S7000 (S7xxx) にフィット
Star Wars シェーバー SW77xx
に対応

SH70/61



シェーバーを新品の使い心地に

性能を維持するため、ヘッドは約2年ごとに交換してください

シェーバーヘッドは2年間で約900万本のヒゲを剃ります。性能を理想的な状態で維持するためにシェーバーヘッドを交換してください。シェーバー7000シリーズに対応。

使い方も簡単

- シェービングヘッドの交換後にシェーバーをリセットする
- 簡単に交換可能なシェービングヘッド
- シェービングヘッドの交換はたったの2ステップ
- シェーバーを新品の使い心地に

互換性

- 7000シリーズ用替刃

スムーズに深剃り

- 肌を守りながら無精ヒゲスタイルに仕上げる

PHILIPS

特長

7000 シリーズに対応



SH70 替刃は、7000 シリーズ (S7xxx) および Star Wars シェーバー SW7700 に対応しています。

ジェントルプレジジョンプロ刃



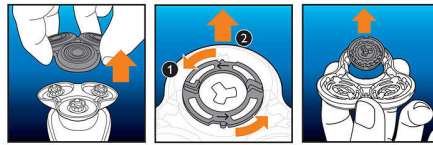
肌にやさしい最新のカッティングシステムは、毛のみをカットし、肌に当たらないように設計されています。V字型の刃が肌を傷つけることなく深剃りを実現。無精ヒゲスタイルに仕上げることでもできます。

シェービングヘッド交換時期お知らせ機能



フィリップスシェーバーには、シェービングヘッドの交換時期をお知らせする機能が搭載されています。交換時期になると、シェービングユニットのマークが点灯します。

簡単に交換可能



1. リリースボタンを押してシェーバーを開きます。2. ロックを反時計回りに回して保持板を取り外します。3. 古いシェービングヘッドを取り外して、交換用ヘッドを慎重に取り付けます。ヘッドの位置が設定と一致するようにしてください。4. 保持板を戻し、ロックを時計方向に回して固定します。5. シェービングヘッドを正しく閉じると、カチッという音がして所定の位置にはまります。

シェーバーのリセット方法



シェービングヘッドの交換後、ON/OFF スイッチを7秒以上押して交換ランプをリセット。この操作なしでも正常に9回シェービングし終わると、交換ランプは自動的にオフになります。

シェーバーを新品の使い心地に



快適な剃り心地を維持するため、シェービングヘッドは約2年ごとに交換してください。

仕様

シェービングヘッド

- パッケージに含まれるシェービングヘッド数 : 3
- 対応製品 : S7000 シリーズ (S7xxx)

クリーニング

- ご使用時に : クリーニングスプレー HQ110 を使用

発行日 2023-04-07

バージョン : 8.1.1

EAN: 87 10103 83392 5



Philips Japan, Ltd.