

Philips Shaver series 5000
替刃 SH50/51

マルチプレジジョン刃

S5000 (S5xxx) に対応
AquaTouch (S5xxx) に対応
S6000 (S6XXX) に対応

SH50/51



シェーバーを新品の使い心地に

性能を維持するため、ヘッドは約2年ごとに交換してください

シェーバーの刃は2年間で約900万本のヒゲを剃ります。性能を理想的な状態で維持するためにシェーバーの刃を交換してください。

使い方も簡単

- シェービングヘッドの交換後にシェーバーをリセットする
- シェービングヘッドの交換はたったの2ステップ
- シェーバーを新品の使い心地に
- 簡単に交換可能なシェービングヘッド

互換性

- シェーバー 5000、6000 シリーズ用替刃

すばやく深剃り

- 長いヒゲも短いヒゲも根元から引き上げてすばやく深剃り
- スーパーリフト&カットがヒゲを根元から引き上げるにより、快適な深剃りを実現

PHILIPS

替刃 SH50/51

マルチプレジジョン刃 S5000 (S5xxx) に対応, AquaTouch (S5xxx) に対応, S6000 (S6XXX) に対応

特長

S5000 と S6000 に対応



SH50 替刃は、5000 シリーズ (S5xxx)、6000 シリーズ (S6xxx)、PowerTouch (PT8xx) に対応しています。

マルチプレジジョン刃



すばやい深剃りを実現。マルチプレジジョン刃により、どのようなヒゲも剃り残しも少ないストロークで深剃り。

スーパーリフト&カット



ダブルカッターによるスーパーリフト&カット機能を搭載。1 枚目の刃でヒゲを根

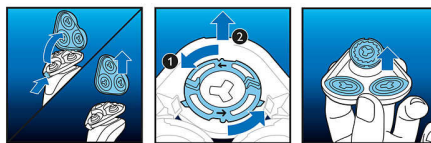
元から引き上げ、2 枚目の刃で快適に深剃りすることで、なめらかな剃り心地を実現します。

シェービングヘッド交換時期お知らせ機能



フィリップスシェーバーには、シェービングヘッドの交換時期をお知らせする機能が搭載されています。交換時期になると、シェービングユニットのマークが点灯します。

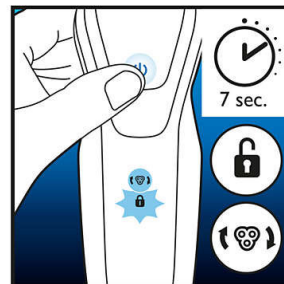
簡単に交換可能



1. リリースボタンを押してシェーバーを開きます。2. ロックを反時計方向に回して保持板を取り外します。3. 古いシェービングヘッドを取り外して、交換用ヘッドを慎重に取り付けます。ヘッドの位置が設定と一致するようにしてください。4. 取り付けリングを戻し、ロックを時計方向に回して固定します。5. シェービングヘッドを正しく閉じると、カチッという音がして所定の位置にはまります。

SH50/51

シェーバーのリセット方法



シェービングヘッドの交換後、ON/OFF スイッチを7秒以上押して交換ランプをリセット。この操作なしでも正常に9回シェービングし終わると、交換ランプは自動的にオフになります。

シェーバーを新品の使い心地に



快適な剃り心地を維持するため、シェービングヘッドは約2年ごとに交換してください。

替刃 SH50/51

マルチプレジジョン刃 S5000 (S5xxx) に対応, AquaTouch (S5xxx) に対応, S6000 (S6XXX) に対応

SH50/51

仕様

シェービングヘッド

- パッケージに含まれるシェービングヘッド数 : 3

- 対応製品 : シェーバー 5000 シリーズ (S5xxx), AquaTouch シリーズ (AT8xx, 7xx), PowerTouch (PT8xx, PT7xx), AquaTouch

(AT8xx, AT7xx), シェーバー 6000 シリーズ (S6xxx)

クリーニング

- ご使用時に : クリーニングスプレー HQ110 を使用



Philips Japan, Ltd.

発行日 2023-08-01

バージョン : 13.3.1

EAN: 87 10103 73670 7

株式会社フィリップス・ジャパン
© 2023 Koninklijke Philips N.V.

仕様は、事前に通知することなく変更されること