

Philips Shaver series 5000
剃鬚刀頭

多重精確切剃刀片

適用於 S5000 (S5xxx)
適用於 AquaTouch (S5xxx)
適用於 S6000 (S6XXX)

SH50/51



讓您的電鬚刨變成新的一樣

每 2 年更換刀頭以得到最佳效果

在兩年內，您的電鬚刨為您剃除多達 9 百萬條鬚鬚。更換剃鬚刀頭讓您的電鬚刨回復最佳效能。可與 Series 5000、6000 及 AquaTouch 電鬚刨兼容使用。

方便使用

- 更換剃鬚刀頭後重設您的電鬚刨
- 只需兩步，輕鬆更換剃鬚刀頭
- 讓您的電鬚刨變成新的一樣
- 更換剃鬚刀頭更方便

兼容性

- 為 Shaver Series 5000 及 6000 而設的替換刀頭

緊貼皮膚，快速剃鬚

- 刀片會提起然後剃走長和短的毛髮，達到快速剃鬚
- 至尊雙層刀片技術可舒適地將鬚鬚提起並剃除

PHILIPS

剃鬚刀頭

多重精確切剃刀片 適用於 S5000 (S5xxx), 適用於 AquaTouch (S5xxx), 適用於 S6000 (S6XXX)

產品特點

兼容 S5000 及 S6000



SH50 替換刀頭兼容 Shaver series 5000 (S5xxx)、Shaver series 6000 (S6xxx) 及 PowerTouch (PT8xx)。

多重精確切剃刀片



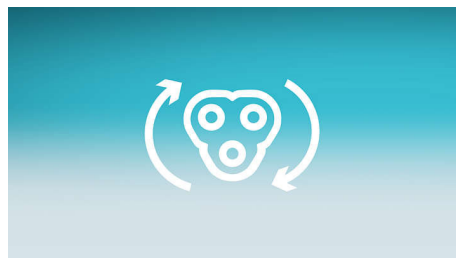
立即享受快速及貼面的剃鬚體驗。多重精確切剃刀片會將鬚鬚及短小的鬚根提起然後剃除，達到快速剃鬚的效果。

至尊雙層刀片技術



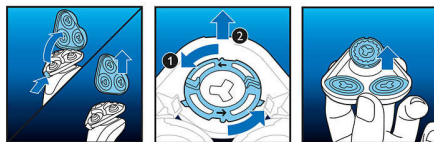
至尊雙層刀片技術會以第一排刀鋒提起每條鬚鬚，第二排刀鋒則舒適地將皮膚深層的鬚鬚剃除，達至平滑的效果。

更換刷頭提示



最新的 Philips 電鬚刨 ? 置更換提示 (剃鬚刀頭組件符號)，會在需要更換剃鬚刀頭時亮燈通知您。

更換簡單

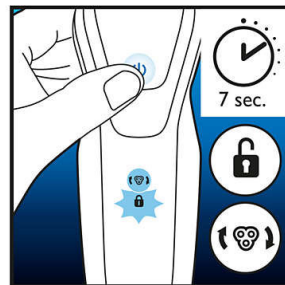


1. 按下「釋放」按鈕打開電鬚刨；2. 逆時針轉動鎖頭以移除固定環；3. 取出舊刀頭

SH50/51

並小心地裝上新刀頭並於插口對齊；4. 更換固定環並小心地順時針轉動以鎖緊；5. 正確扣上剃鬚刀頭後會聽到「？」聲。

如何重設您的電鬚刨



完成更換剃鬚刀頭後，您可長按開 / 關按鈕 7 秒以重設更換提示。相反，更換提示會在 9 次剃鬚過程完成後自動關閉。

讓您的電鬚刨變成新的一樣



每 2 年更換剃鬚刀頭一次即可重新啟動電鬚刨 100% 性能

剃鬚刀頭

多重精確切剃刀片 適用於 S5000 (S5xxx), 適用於 AquaTouch (S5xxx), 適用於 S6000 (S6XXX)

規格

剃鬚刀頭

- 各包裝中的剃鬚刀頭 : 3
- 適用產品類型 : Shaver Series 5000 (S5xxx), AquaTouch (S5xxx), PowerTouch (PT8xx, PT7xx), AquaTouch (AT8xx, AT7xx), Shaver Series 6000

(S6xxx)

清潔

- 用法 : 使用清潔噴霧劑 HQ110



出版日期 2024-04-18

版本 : 13.3.1

EAN: 87 10103 73670 7

© 2024 Koninklijke Philips N.V.
版權所有。

規格若有變更恕不另行通知。商標為 Koninklijke Philips N.V. 或其個別所有者的財產。

www.philips.com