

PHILIPS

AVENT

Extractor de leche
eléctrico

Sencillo

Utilizar con cable



SCF395



Inspirado en los bebés, diseñado para las madres
Tecnología de movimiento natural para un flujo de leche más rápido*

Descubra una nueva era en la extracción con un equilibrio perfecto entre succión y estimulación del pezón inspirado en la forma natural en la que los bebés succionan. El extractor de leche eléctrico Philips Avent mantiene el flujo de leche en un nivel óptimo y se adapta suavemente al tamaño y la forma del pezón

Personalizado

- Número de piezas reducido y configuración intuitiva
- Motor silencioso para una experiencia discreta, esté donde esté (para un uso con cable)
- Función de pausa/inicio
- Experiencia personalizada: 8 + 16 niveles de ajuste
- Función de memoria

Suave y cómodo

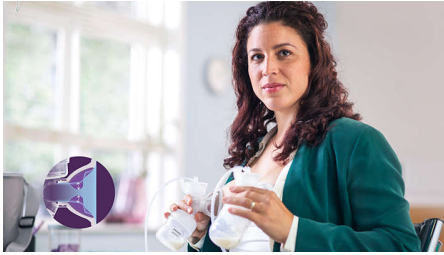
- Cojín de silicona adaptable y suave
- Extracción sin necesidad de inclinar hacia delante

Extracción rápida, más leche en menos tiempo*

- Tecnología Natural Motion para un flujo de leche rápido*

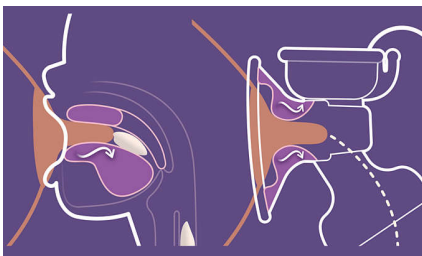
Destacados

Flujo de leche rápido*



Extraiga más leche en menos tiempo* con un cojín que estimula el pecho para extraer la leche como si fuera un bebé. Se ajusta perfectamente tanto en el modo de estimulación como en el modo de extracción, y aplica la cantidad adecuada de estimulación y succión del pezón para proporcionar el máximo flujo de leche. Basado en los resultados del tiempo de inicio del flujo de leche (tiempo de activación del reflejo de eyección de la leche, MER).*

Se adapta al pezón



Dado que no todas las mujeres somos iguales, el cojín de silicona se flexiona suavemente para adaptarse al pezón. Se ajusta al 99,98 % de los tamaños* (hasta 30 mm).

Siéntate cómodamente



Siéntate relajada durante la extracción, gracias a un diseño que te permite sentar en posición vertical, en lugar de tener que inclinar tu

cuerpo hacia delante. Posición de extracción cómoda y clínicamente probada* Basado en los resultados de los ensayos clínicos de productos realizados a 20 participantes (2019); el 90 % aseguran sentirse cómodas en esta posición con el extractor eléctrico sencillo y el 95 % afirman lo mismo con el extractor eléctrico doble.

Se adapta a todas tus necesidades



Adapta cada sesión a tus necesidades con una amplia gama de ajustes de estimulación y extracción. Nuestro extractor de leche ofrece 8 niveles de estimulación y 16 niveles de extracción, para una experiencia personalizada.

Extracción discreta en cualquier lugar



Extracción cuando y donde quieras, gracias a nuestro motor silencioso con un diseño estilizado. Solo para uso con cable.

Limpieza y configuración sencillas



Nuestro sistema de extracción cerrado evita el paso de la leche por tubos y facilita la limpieza. Al contar con menos piezas, hace que volver a montarlo sea más fácil.

Páusalo cuando quieras



Si necesitas ajustar el extractor o quieres tomar un descanso, solo debes pulsar el botón de pausa/inicio.

Guarda tus ajustes favoritos



¿Te gusta una configuración específica? El extractor de leche recuerda automáticamente los ajustes más recientes, por lo que todo lo que necesitas hacer es sentarte y pulsar el botón de Inicio.

Especificaciones

Potencia

Voltaje de alimentación: 100 - 240 V

Material

Extractor de leche materna: Sin BPA (solo piezas en contacto con comida)

Qué incluye

Botella de 125 ml con tetina de 0 m+: 1 uds

Discos absorbentes desechables: 2 uds

Kit de extracción: 1 uds

Unidad motora (solo para uso con cable): 1 uds

Discos selladores: 1 uds

Adaptador micro-USB (uso con cable): 1 uds

Bolsas para leche: 5 uds

Funciones

Cojín suave y adaptable: Estimulación suave



* Según los resultados del tiempo de inicio del flujo de leche (tiempo de activación del reflejo de eyección de la leche, MER) de un ensayo clínico realizado a 20 participantes (Países Bajos, 2019) en comparación con los resultados de tiempo de activación de MER de un estudio de viabilidad realizado a 9 participantes (Países Bajos, 2018) con modelos anteriores de extractores Philips

* 1)Mangel et al. Breastfeeding difficulties, breastfeeding duration, maternal body mass index, and breast anatomy: are they related?. Breastfeeding Medicine, 2019, (109 participantes, Israel); (2)Ziemer et al. Skin changes and pain in the nipple during the 1st week of lactation.

* Journal of Obstetric, Gynecologic & Neonatal Nursing, 1993, (20 participantes caucásicos, EE. UU.); (3)Anatomy of the lactating human breast redefined with ultrasound imaging, 2005, (28 participantes, Australia).

* Basado en los resultados de un cuestionario sobre un cojín 1k referente a un ensayo clínico realizado a 20 participantes (Países Bajos, 2019)

* Extractor de leche sin BPA. Solo en relación con el biberón y otras piezas que entran en contacto directo con la leche materna. Conforme a la directiva de la UE 10/2011