



Philips NeoPix Easy Play  
Projecteur domestique

## LED LCD

Jusqu'à 65"  
Wi-Fi et Bluetooth®  
Enceintes stéréo intégrées



NPX443

# N'ayez pas peur du noir

avec ce projecteur ultra-accessible

Bénéficiez d'une expérience parfaitement fluide, d'une projection mesurant jusqu'à 65" (165 cm), d'un grand confort de visionnement, d'un son stéréo, d'un mode miroir Wi-Fi, d'une connexion Bluetooth® et de toute la connectique dont vous avez besoin pour afficher vos contenus préférés.

### **Jouez, connectez-vous, revoyez vos contenus**

- Lecteur multimédia intégré pour des contenus illimités
- Connecté, c'est mieux !
- Entièrement connecté (HDMI, USB, VGA ou microSD)

### **Un son immersif**

- Enceintes stéréo intégrées pour un son limpide
- Connexion d'enceintes Bluetooth® externes

### **Une image remarquable**

- Personnalisez votre projection
- Source lumineuse LED avancée

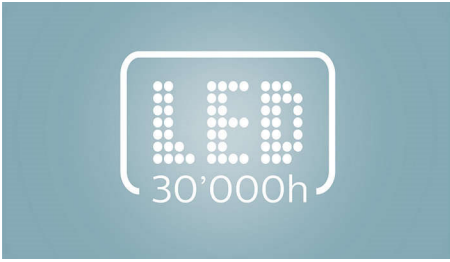
### **Partage d'écran sans fil**

- Mode miroir Wi-Fi pour un partage connecté
- Émissions de télévision en streaming directement depuis votre smartphone

# PHILIPS

## Points forts

### Source lumineuse LED avancée



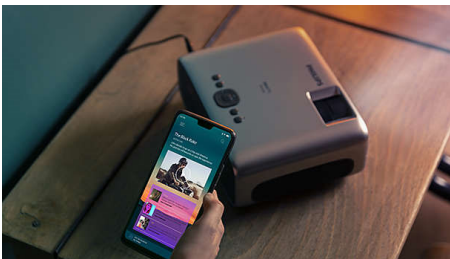
Offrant jusqu'à 30 000 heures de longévité, la puissante source lumineuse LED affiche des couleurs riches et vives. Vous n'aurez pas besoin de la remplacer : elle dure 20 ans sur la base d'une utilisation moyenne de 4 h par jour ! De plus, sa consommation électrique est bien inférieure à celle d'un projecteur à lampe classique. Bénéficiez d'une image plus grande et d'une immersion totale grâce à cet appareil respectueux de l'environnement !

### Personnalisez votre projection



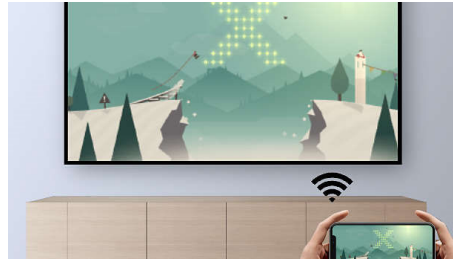
Placez le produit là où vous le souhaitez ! La correction trapézoïdale et la technologie de mise au point vous permettent de procéder à un réglage fin de l'image en fonction de vos besoins et de positionner le projecteur à n'importe quelle distance.

### Émissions de télévision en streaming



Diffusez des émissions de télévision ou des films en streaming depuis votre smartphone grâce au Wi-Fi.

### Mode miroir Wi-Fi



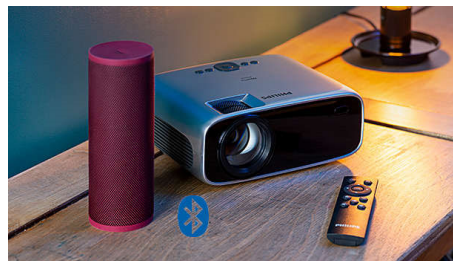
Établissez une connexion sans fil avec vos appareils portables (tablettes, smartphones ou même ordinateurs) pour afficher en mode miroir tous vos contenus et les partager. Vous avez des vidéos sur votre téléphone ? Pas de problème, il vous suffit d'utiliser une connexion Wi-Fi (iOS, Android, Mac et PC) !

### Enceintes stéréo intégrées



Inutile d'utiliser un système audio externe : les enceintes stéréo intégrées produisent un son immersif idéal pour les films.

### Enceintes Bluetooth® externes



Établissez une connexion sans fil entre votre projecteur et des systèmes audio ou des barres de son externes pour donner vie à vos films et jeux.

### Lecteur multimédia intégré



Avec le lecteur multimédia intégré, tout est à portée de main : parcourez et regardez toutes vos vidéos, écoutez votre musique ou projetez vos dernières photos de vacances.

### Entièrement connecté



Connectez n'importe quels appareils multimédias : décodeurs, PC, Mac, consoles de jeux et boîtiers de streaming tels que Fire Stick ou Apple TV grâce aux prises USB, HDMI et MicroSD.

### Connecté, c'est mieux !



Accédez à un contenu illimité via n'importe quelle console de jeux connectée ou n'importe quel boîtier de streaming tel que Fire Stick ou Apple TV.

# Caractéristiques

## Technologie

- Technologie d'affichage: LCD
- Source: LED
- Niveau de contraste: 3 000:1
- Résolution: 800 x 480 pixels
- Rapport distance de projection/largeur de l'image: 1,4:1
- Format d'image: 16/9
- Mise au point: Manuel
- Lecteur multimédia intégré
- Correction du trapèze: Manuel
- Durée de vie des LED: Jusqu'à 30 000 h
- Taille de l'image projetée: jusqu'à 165 cm (65 po)
- Distance de projection: 80-200 cm / 24-60"
- Résolution prise en charge: 1 920 x 1 080 pixels

## Connexion

- Wi-Fi: Mode miroir sans fil
- Bluetooth®: Connexion d'enceinte externe
- HDMI: 1

- USB: 1
- VGA: 1
- Micro SD: 1
- Sortie audio: Prise jack 3,5 mm
- Entrée audio/vidéo: Prise jack 3,5 mm
- Entrée CC: Prise CC

## Son

- Enceinte stéréo: 2 x 3 W
- Connexion enceinte Bluetooth®

## Dimensions

- Poids: 1.89lbs / 0.86 kg
- non emballé (l x P x H): 207 x 150 x 84,5 mm / 8,14 x 5,9 x 3,32 pouces

## Source d'alimentation

- Consommation électrique: Fonctionnement : 42W, Veille < 0,5 W
- Entrée CC: 12 V, 3,5 A (C.A. 100 à 240 V)



Date de publication  
2023-03-09

Version: 1.0.1

© 2023 Koninklijke Philips N.V.  
Tous droits réservés.

Les caractéristiques sont sujettes à modification sans préavis. Les marques commerciales sont la propriété de Koninklijke Philips N.V. ou de leurs détenteurs respectifs.

[www.philips.com](http://www.philips.com)

\* L'affichage en mode miroir de contenus en streaming nécessite une connexion HDMI (adaptateur non fourni). Cela concerne notamment des services tels que Netflix, Hulu, Canal+, Amazon Prime, etc. Le Wi-Fi ne permet pas d'afficher en mode miroir des services de contenus en streaming. YouTube peut être diffusé en streaming via Wi-Fi et HDMI.

\* Projecteurs pour une connexion directe et une utilisation avec un appareil de traitement automatique des données : smartphone, ordinateur portable, PC, lecteur Blu-ray, etc.