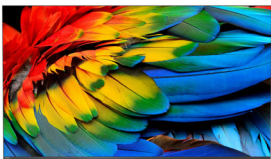


Philips
Téléviseurs professionnels

MediaSuite 65 po
propulsé par Android™



65HFL6214U

Une connectivité plus intelligente avec l'intégration Chromecast et Netflix

Conçu pour un monde trépidant, MediaSuite comprend une compatibilité de pointe et des paramètres de configuration polyvalents. L'intégration Chromecast rend la diffusion rapide et facile, tandis que Android et Google Play Store déploient des possibilités infinies.

Écoénergétique et soutien fiable

- Garantie de 3 ans, extensible à 5 ans

Installation rapide et maîtrise totale.

- Clonage initial instantané : installez rapidement vos téléviseurs professionnels
- Prend en charge le contenu chiffré Pro:Idiom™
- Installez et gérez les applications à distance avec AppControl
- Créez des expériences personnalisées avec CMND & Check-in
- Faire fonctionner, surveiller et maintenir avec CMND & Control

Avec Android. Adaptabilité totale.

- Une marque visible : votre logo sur l'interface utilisateur du téléviseur
- Chromecast™ intégré pour un partage de contenu facile
- Google Assistant™ permet un contrôle plus rapide et plus intelligent
- Accès à Google Play™ Store pour des applications et du contenu multimédia
- Netflix intégré avec bouton de télécommande dédié
- Interface SmartPlug Xpress

PHILIPS

Caractéristiques

Votre logo sur l'interface utilisateur

Votre téléviseur professionnel Philips présente une interface utilisateur claire et facile à naviguer. Vous pouvez la personnaliser en ajoutant vos couleurs et votre logo à la barre de recherche afin d'accroître la visibilité de votre marque.

Garantie de 3 ans

Garantie de 3 ans, extensible à 5 ans

Clonage initial instantané

Clonage initial instantané : installez rapidement vos téléviseurs professionnels

Prend en charge Pro:Idiom™

Prend en charge le contenu chiffré Pro:Idiom™

Chromecast built-in

Activez la diffusion instantanée et sûre de films, de présentations et plus encore, à partir d'appareils intelligents (téléphones cellulaires, portables, tablettes), en résolution allant jusqu'à la 4K. Chromecast est économique, ne nécessite aucun équipement supplémentaire, et est sécuritaire pour une utilisation professionnelle. Les utilisateurs n'ont qu'à cliquer sur l'icône Chromecast sur leur appareil intelligent pour commencer la diffusion de contenu depuis des milliers d'applications compatibles. Leur appareil intelligent devient la télécommande.

Accès à Google Play Store

L'accès complet à Google Play Store vous permet d'ajouter facilement des applications, des jeux, de la musique, des films et plus

encore à votre moniteur professionnel de Philips. De nouveaux outils d'affaires et des options de divertissement supplémentaires sont ajoutés quotidiennement au catalogue, ce qui vous permet de toujours avoir accès aux dernières tendances mondiales.

Google Assistant™

La commande vocale et les réponses rapides sont disponibles avec la télécommande optionnelle compatible Google Assistant™ (22AV2025B/00). Ouvrir YouTube. Monter le volume. Écoutez vos chansons préférées et obtenez toute l'information dont vous avez besoin, comme les mises à jour de la météo, les choses à faire et même les traductions parlées en un instant. Avec Google Assistant™, les possibilités sont infinies.

Netflix intégré

L'accès à Netflix intégré vous permet de regarder les plus récents films et émissions de votre compte plus facilement, plus rapidement et plus facilement. Aucun lecteur externe ou service de télévision par satellite n'est nécessaire, ce qui aide à réduire les coûts d'exploitation et à garder les installations propres, tout en conservant une allure moderne pour votre établissement. Un bouton Netflix dédié sur la télécommande offre un accès instantané pour une utilisation efficace. Certaines conditions s'appliquent pour la mise en service de Netflix.

SmartPlug Xpress

Le port de communication SmartPlug Xpress (RJ-12) est compatible avec les principaux

services de divertissement haut de gamme. Le protocole permet la connexion du téléviseur avec des décodeurs externes, des boîtiers décodeurs et des solutions PC.

AppControl

Profitez d'un contrôle complet et centralisé des applications installées sur vos écrans professionnels de Philips. AppControl vous permet d'installer, de supprimer et de gérer des applications sur certains écrans ou sur la totalité du réseau. Cela vous donne la possibilité d'offrir des expériences personnalisées à vos invités et à vos clients, peu importe le nombre d'écrans que vous contrôlez.

CMND & Check-in

Mettez vos visiteurs à l'aise. CMND & Check-in vous permet d'utiliser de l'information individuelle, comme le nom et la langue parlée, afin d'offrir une expérience personnalisée. Offrez une attention spéciale aux invités de votre hôtel, simplifiez le processus de facturation, ou offrez de multiples ensembles de chaînes.

CMND & Control

Faites fonctionner votre réseau d'écrans au moyen d'une connexion locale (LAN ou RF). CMND & Control vous permet d'exécuter des fonctions importantes comme mettre à jour les logiciels et les paramètres, et surveiller le statut des écrans. Que vous contrôliez un téléviseur ou plus, CMND & Control facilite la gestion.

Spécifications

Image/affichage

- Diagonale de l'écran (pouces): 65 pouces
- Afficheur: LED 4K Ultra HD
- Résolution d'écran: 3 840 x 2 160p
- Luminosité: 400 nit

Résolution d'affichage prise en charge

- HDMI: Jusqu'à 3 840 x 2 160p à 60 Hz
- USB, LAN: HEVC : jusqu'à 3 840 x 2 160 à 60 Hz
- Autres : jusqu'à 1 920 x 1 080p à 60 Hz

Tuner/réception/transmission

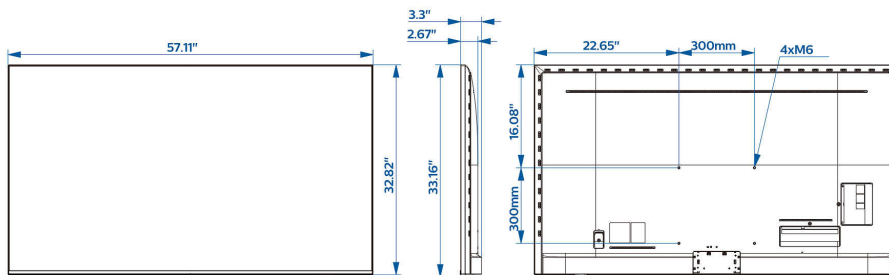
- TV numérique: 8VSB ATSC; Câble 256QAM
- TV analogique: NTSC
- Lecture sur IP: Multicast (multidiffusion), Unicast, HLS, Chaînes de l'application OTT

Android TV

- Système d'exploitation: Android TV™ 9 (Pie)
- Applications intégrées: Netflix*, YouTube, Google Play Store*, Films Google Play, Jeux Google Play, YouTube Music
- Taille de la mémoire (flash): 16 Go*

Fonctionnalités pour hôtels

- Mode hôtel: Commande des paramètres de mise EN MARCHÉ, Limitation du volume, Verrouillage du menu d'installation, Verrouillage du menu, Verrouillage de la télécommande, Mode prison
- Variateur de puissance: Mode de démarrage rapide, Mise en marche automatique, Mise HORS TENSION automatique
- Votre marque: Écran d'accueil personnalisé, Appli de bienvenue personnalisable, Nom de l'endroit (identification Geonames), CMND&Create, Tableau de bord personnalisé (HTML et APK)



Spécifications

- CMND&Control: Éditeur de canal hors ligne, Éditeur de paramètres hors ligne, Gestion à distance par IP/RF, Gestion de groupe de téléviseurs, Mises à jour locales par USB, Clonage initial instantané
- Contrôle: AppControl, Contrôle du téléviseur JEDI Native Android, API JSON de contrôle du téléviseur (JAPIT), Crestron Connected, Télécommande
- DRM interactive: VSecure, PlayReady Smooth Streaming, Securemedia, Pro:Idiom
- Génération de revenus: MyChoice
- Télécommande: Détection de batterie faible, Verrou du compartiment de piles de la télécommande
- CMND & Check-in: Nom de l'invité, Langue de l'invité, Messages, Facture sur téléviseur, Paiement express
- Partage: Chromecast Ultra intégré, Partage sécurisé, Partage géré par réseau
- Pratique: Assistant Google*, Connexion au compte Google, Prévisions météorologiques, Plus de 40 langues de menu prises en charge, Horloge en mode ARRÊT, Télé thématique, Alarme pour le réveil, Minuterie de mise en veille

Fonctionnalités spéciales santé

- Contrôle: Télécommande universelle
- Pratique: Fonction Répondre à bébé, Désactivation du haut-parleur principal indépendant
- Sécurité: Double isolation de classe II, Produit ignifuge

Multimédia

- Lecture de vidéos prise en charge: Formats : H.264/MPEG-4 AVC, MPEG-1, MPEG-2, MPEG-4, WMV9/VC1, HEVC, Fichiers : AVI, MKV, VP9
- Formats audio pris en charge: MP3, AAC, WAV, WMA (version 2 à 9.2), WMA-PRO (version 9 et 10)
- Formats de sous-titres pris en charge: SRT, SMI, TXT
- Formats d'image pris en charge: JPG, PNG, BMP, GIF

Audio

- Puissance de sortie audio: 20 (2 x 10) W
- Enceintes: 2, Dirigés vers le bas
- Fonctionnalités audio: DTS-HD, Compatible Dolby Atmos, Dolby MS12D, AC-4, DTS Studio Sound
- Sortie haut-parleur externe: 1,5 W mono 8 ohms

Alimentation

- Puissance électrique: 110 à 240 V c. a., 50 à 60 Hz
- Température ambiante: 0°C à 40°C (32°F à 104°F)
- Consommation en veille: < 0,5 W

- Fonctions d'économie d'énergie: Mode Eco, Minuterie de mise hors tension automatique, Capteur de luminosité
- Consommation électrique maximale: 210 W

Caractéristiques environnementales

- Energy Star

Accessoires

- Inclus: Télécommande hygiénique 22AV2226A, 2 piles AA, Câble d'alimentation, Livret de garantie
- En option: Modem câble DOCSIS 22AV1970A, Télécommande de configuration 22AV9574A/12, Support de table VESA PPDS

Connectivité sans fil

- Réseau local sans fil: 802.11 c. a., Wifi-Direct

Connectivité en bas du téléviseur

- Antenne: Type F
- Sortie audio numérique: Optique
- Ethernet (LAN): RJ-45
- HDMI3: HDMI 2.0 avec HDCP 2.2
- USB2: USB 2.0
- Alimentation externe: 12 V, 1,5A max
- HDMI4: HDMI 2.0 avec HDCP 2.2
- Sortie haut-parleur externe: Minifiche

Connectivité, côté

- HDMI1: HDMI 2.0 avec HDCP 2.2
- HDMI 2: HDMI 2.0 avec HDCP 2.2
- Sortie casque: Minifiche
- USB1: USB 3.0
- Commande externe: RJ-12

Fonctions avancées de connectivité

- EasyLink (HDMI CEC): Activation de la lecture d'une seule pression sur un bouton, Mise en veille du système, Transfert vers la télécommande, contrôle du système audio
- HDMI: ARC (tous les ports), Sélection d'entrée automatique
- RJ12: SmartPlug Xpress

Design

- Couleur: Gris anthracite

Dimensions

- Compatible avec un montage mural: 300 x 300 mm, M6
- Largeur de l'appareil (pouces): 57,11 pouces
- Hauteur de l'appareil (pouces): 32,82 pouces
- Profondeur de l'appareil (pouces): 2,67/3,26 pouces
- Poids du produit (lb): 52,1 lb



Date de publication
2024-03-27

Version: 1.0.1

UPC: 8 71886 30032 0

© 2024 Koninklijke Philips N.V.
Tous droits réservés.

Les caractéristiques sont sujettes à modification sans préavis. Les marques commerciales sont la propriété de Koninklijke Philips N.V. ou de leurs détenteurs respectifs.

www.philips.com

- * Netflix : certaines conditions s'appliquent, qui doivent être approuvées et appliquées pour activer l'application.
- * Google Cast nécessite un accès aux serveurs Google.
- * La disponibilité de l'Assistant Google dépend des paramètres du pays et de la langue. Pour utiliser l'Assistant Google, une télécommande avec fonction vocale est nécessaire.
- * La disponibilité des fonctions dépend de la version choisie.
- * Philips ne garantit pas la disponibilité ou la continuité du bon fonctionnement des applications.
- * La mémoire libre courante peut être inférieure en raison des préconfigurations de l'appareil
- * Ce téléviseur contient du plomb uniquement dans certaines parties ou certains composants pour lesquels aucune solution alternative n'existe, conformément aux clauses de non-responsabilité de la directive RoHS.
- * Android, Google Play et Chromecast sont des marques commerciales de Google, LLC