

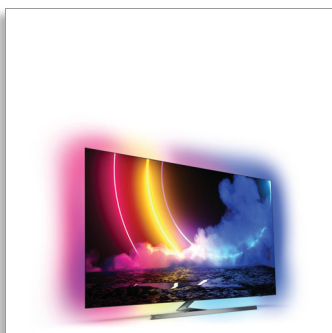


Philips OLED  
Téléviseur Android  
4K UHD OLED

Moteur

P5 AI Perfect Picture Engine

Son Dolby Atmos  
Téléviseur Ambilight 4 côtés  
Téléviseur Android 139 cm (55")



55OLED856

## Immersion exceptionnelle. Beauté totale.

### Téléviseur Android 4K UHD OLED

L'image réaliste saisissante de ce magnifique téléviseur OLED s'associe à une technologie Ambilight 4 côtés immersive, pour créer une émotion digne du cinéma. Quels que soient les contenus que vous regardez ou les jeux auxquels vous jouez, l'action crève l'écran.

#### Conçu pour fasciner.

- Un réalisme parfait. Téléviseur OLED Philips.
- Immersion totale. Ambilight 4 côtés.
- Conception haut de gamme. Du socle à la télécommande.

#### Mouvements fluides, couleurs fidèles, profondeur incroyable.

- Une image si réaliste, quel que soit le contenu. Moteur P5 avec IA.
- Image et son cinématographiques. Dolby Vision et Dolby Atmos.
- Une image HDR éclatante. Téléviseur 4K UHD Philips.
- L'idéal pour les jeux. Latence ultra-faible sur n'importe quelle console.
- Visualisation préservant les yeux

#### Les contenus de votre choix.

- Un téléviseur Android connecté.
- Commande vocale. Assistant Google. Fonctionne avec Alexa.
- Audio multi-room. DTS Play-Fi.

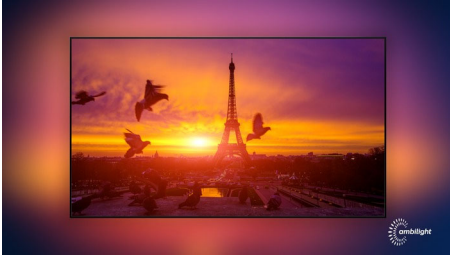
# PHILIPS

## Téléviseur Android 4K UHD OLED

Moteur P5 AI Perfect Picture Engine Son Dolby Atmos, Téléviseur Ambilight 4 côtés, Téléviseur Android 139 cm (55")

# Points forts

### Ambilight 4 côtés



Avec la technologie Ambilight 4 côtés de Philips, chaque instant est immersif. Les LED intelligentes disposées tout autour du téléviseur réagissent au contenu à l'écran pour produire un éclairage qui vous captive et vous plonge au cœur de l'action. Lorsque vous en aurez fait l'expérience, vous vous demanderez comment vous avez pu faire sans.

### Moteur P5 avec IA

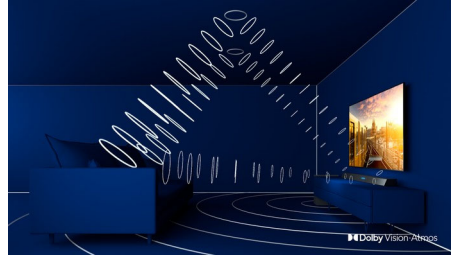
Le processeur Philips P5 avec IA produit une image tellement réelle que vous aurez l'impression de pouvoir y rentrer. Un algorithme d'IA à apprentissage profond traite les images comme le ferait le cerveau humain. Quel que soit le contenu, les détails et le contraste sont réalistes, les couleurs riches et les mouvements fluides.

### Téléviseur OLED Philips



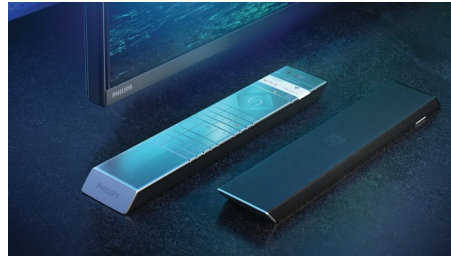
Le téléviseur OLED Philips offre un angle de visualisation plus large et une image réaliste. Les noirs sont plus profonds. Les couleurs sont plus fidèles. Qu'ils soient situés à l'ombre ou en pleine lumière, les détails sont reproduits avec précision. Tous les principaux formats HDR sont pris en charge. Ressentez toute la puissance de chaque scène.

### Dolby Vision et Dolby Atmos



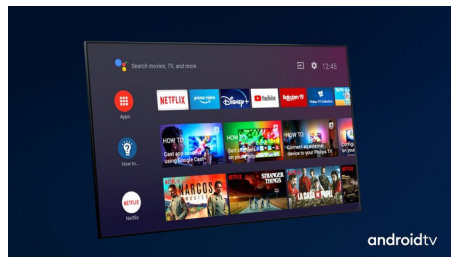
Grâce à la prise en charge des formats audio et vidéo haut de gamme Dolby, l'image et le son des contenus HDR sont d'une qualité exceptionnelle. Profitez d'une image reflétant parfaitement la vision du réalisateur, accompagnée d'un son ample, clair et profond.

### Matériaux de qualité supérieure



Tout dans ce téléviseur évoque le haut de gamme : le cadre métallique ultra-fin, le socle métallique en T chrome foncé, ou la télécommande agréable et pratique, au dos recouvert de cuir doux texturé et aux touches rétroéclairées.

### Un téléviseur Android connecté



Votre téléviseur Philips Android vous permet d'accéder aux contenus de votre choix quand vous le souhaitez. Vous pouvez personnaliser l'écran d'accueil pour afficher vos applications préférées, ce qui facilite la diffusion des films et

55OLED856/12

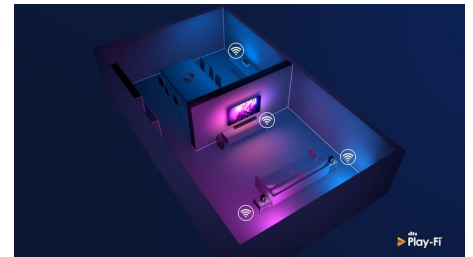
des émissions que vous aimez. Vous pouvez également reprendre là où vous vous êtes arrêté.

### HDMI 2.1 VRR et faible latence



Votre téléviseur Philips bénéficie de la connectivité de pointe HDMI 2.1 et adopte automatiquement une très faible latence lorsque vous commencez à jouer sur votre console. Les technologies VRR et FreeSync sont prises en charge pour un jeu fluide et rapide. Le mode de jeu d'Ambilight vous plonge au cœur de l'action.

### Compatible DTS Play-Fi



La technologie DTS Play-Fi de votre téléviseur Philips vous permet de connecter des enceintes compatibles dans n'importe quelle pièce. Vous avez des enceintes sans fil dans la cuisine ? Écoutez votre film pendant que vous vous préparez un en-cas, ou continuez à suivre les commentaires du match pendant que vous allez chercher des rafraîchissements pour vos convives.



## Téléviseur Android 4K UHD OLED

Moteur P5 AI Perfect Picture Engine Son Dolby Atmos, Téléviseur Ambilight 4 côtés, Téléviseur Android 139 cm (55")

## Caractéristiques

## Ambilight

- Version Ambilight: 4 côtés
- Fonctions Ambilight: Ambilight + Hue intégrés, Musique Ambilight, Mode jeu, S'adapte à la couleur du mur, Mode lounge, AmbiWakeUp, AmbiSleep, Enceintes domestiques sans fil Philips

## Image/affichage

- Afficheur: OLED 4K Ultra HD
- Diagonale d'écran: 55 pouces / 139 cm
- Résolution d'écran: 3 840 x 2 160
- Format d'image: 16/9
- Moteur d'images: Moteur P5 AI Perfect Picture Engine
- Amélioration de l'image: Ultra Résolution, Wide Color Gamut 99 % DCI/P3, Dolby Vision, HDR10+, Perfect Natural Motion, Mode Qi IA, CalMAN Ready, Gestion des couleurs ISF, Micro Dimming Perfect

## Résolution d'affichage prise en charge

- Entrées ordinateur sur HDMI1/2: HDMI 2.1 pris en charge, jusqu'à 4K UHD 120 Hz, Compatible HDR, HDR10/HLG, HDR10+/Dolby Vision
- Entrées ordinateur sur HDMI3/4: HDMI 2.0 pris en charge.
- Entrées vidéo sur HDMI1/2: HDMI 2.1 pris en charge, jusqu'à 4K UHD 120 Hz, Compatible HDR, HDR10/HLG, HDR10+/Dolby Vision
- Entrées vidéo sur HDMI3/4: HDMI 2.0 pris en charge.

## Android TV

- Système d'exploitation: Android TV™ 10 (Q)
- Applications intégrées: Google Play Films\*, Google Play Musique\*, Google Search, YouTube, Amazon instant video, BBC iPlayer, Netflix, Amazon Prime Video, Disney+, Application Fitness, Spotify
- Taille de la mémoire (flash): 16 Go\*

## Traitement en cours

- Puissance processeur: Quad Core

## Tuner/réception/transmission

- Compatible HEVC
- TV numérique: DVB-T/T2/T2-HD/C/S/2
- Prise en charge MPEG: MPEG-2, MPEG-4
- Lecture vidéo: PAL, SECAM
- Guide des programmes de télévision\*: Guide électronique de programmes 8 j.
- Indication de l'intensité du signal
- Télétexte: Hypertexte 1 000 pages

## Connectivité

- Nombre de connexions HDMI: 4
- Nombre de ports USB: 3
- Connexion sans fil: Wi-Fi 802.11 ac, 2 x 2, double bande, Bluetooth® 5.0
- Autres connexions: CI+ (Common Interface Plus), Sortie audio numérique (optique), Ethernet-LAN RJ-45, Sortie casque, Connecteur satellite, Connecteur de service
- Fonctionnalités HDMI: 4K, Audio Return Channel (ARC)

- EasyLink (HDMI-CEC): Intercommunication de la télécommande, Contrôle audio du système, Mise en veille du système, Lecture 1 pression
- HDCP 2.3: Oui sur tous les connecteurs HDMI
- HDMI ARC: Oui pour tous les ports
- HDMI eARC: Oui, sur HDMI2
- HDMI VRR: Oui sur tous les connecteurs HDMI, FreeSync Premium

## Applications multimédias

- Formats de lecture de vidéos: Conteneurs : AVI, MKV, H.264/MPEG-4 AVC, MPEG-1, MPEG-2, MPEG-4, VP9, HEVC (H.265), AV1
- Prise en charge des formats de sous-titres: .SRT, .SUB, .TXT, .SMI
- Formats de lecture de musique: AAC, MP3, WAV, WMA (v2 à v9.2), WMA-PRO (v9 et v10)
- Formats de lecture de photos: JPEG, BMP, GIF, PNG, 360 Photo, HEIF

## Carte énergie UE

- Numéros d'enregistrement EPREL: 667397
- Diagonale de l'écran (pouces): 55
- Diagonale de l'écran (cm): 139
- Classe énergétique pour SDR: G
- Puissance nécessaire en fonctionnement pour SDR: 110 kWh/1 000 h
- Classe énergétique pour HDR: G
- Puissance nécessaire en fonctionnement pour HDR: 94 kWh/1 000 h
- Mode veille en réseau: < 2,0 W
- Consommation du téléviseur éteint: S.O.
- Technologie de dalle utilisée: OLED

## Son

- Audio: Puissance de sortie : 50 W (RMS), 2.1 canaux
- Codec: AC-4, Dolby Atmos, DTS-HD (M6), Dolby Digital MS12 V2.5
- Configuration des haut-parleurs: 2 haut-parleurs moyennes à hautes fréquences 10 W, haut-parleur de graves 30 W
- Amélioration du son: Son I. A., Dialogues clairs, Dolby Atmos, Amélioration des basses Dolby, Ajusteur de volume Dolby, Mode nuit, EQ IA, DTS Play-Fi, Mimi Sound Personalization

## Dimensions

- Compatible avec un montage mural: 300 x 300 mm
- Dimensions de l'emballage (l x H x P): 1 400,0 x 860,0 x 160,0 millimètre
- Poids du produit: 18,6 kg
- Poids du produit (support compris): 22,3 kg
- Dimensions de l'appareil (l x H x P): 1 227,8 x 772,0 x 244,8 millimètre
- Dimensions de l'appareil (support inclus) (l x H x P): 1 227,8 x 772,0 x 244,8 millimètre
- Dimensions du pied (l x H x P): 750,0 x 70,0 x 244,8 millimètre
- Poids (emballage compris): 28,6 kg

## Accessoires

- Accessoires fournis: Brochure légale et de sécurité, Cordon d'alimentation, Guide de démarrage rapide (1), Télécommande, Support de table
- Piles fournies: 2 piles AAA

## Design

- Couleurs du téléviseur: Cadre gris métallique
- Design du socle: Socle triangulaire métallique chrome foncé

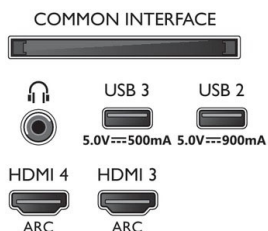
## Alimentation

- Puissance électrique: 220 - 240 V, 50/60 Hz
- Consommation en veille: < 0,3 W
- Température ambiante: De 5 °C à 35 °C
- Fonctions d'économie d'énergie: Minuterie de mise hors tension automatique, Mode Eco

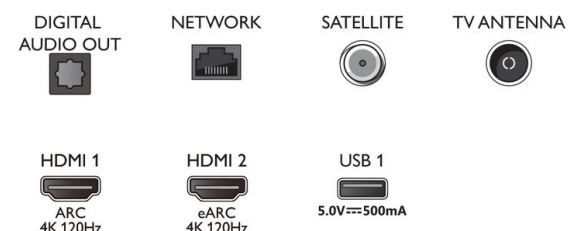


## Connections

## Side



## Bottom



Date de publication  
2022-10-26

Version: 11.4.1

12 NC: 8670 001 75018  
EAN: 87 18863 02901 5

© 2022 Koninklijke Philips N.V.  
Tous droits réservés.

Les caractéristiques sont sujettes à modification sans préavis. Les marques commerciales sont la propriété de Koninklijke Philips N.V. ou de leurs détenteurs respectifs.

[www.philips.com](http://www.philips.com)

\* Les dalles des téléviseurs OLED Philips ont été certifiées sans scintillement ni éblouissement par UL.

\* Taille de la mémoire (flash) : 16 Go ; espace disque véritablement disponible sujet à variation (en fonction par exemple des applications (pré-)installées, du système d'exploitation installé, etc.)

\* Le Guide électronique des programmes et la visibilité (jusqu'à 8 jours) varient selon le pays et l'opérateur.

\* Les offres d'applications Android peuvent varier selon le pays. Pour plus d'informations, visitez le site local du Google Play Store.

\* Le téléviseur prend en charge la réception DVB pour les chaînes gratuites. Certains opérateurs DVB peuvent ne pas être pris en charge. Vous trouverez une liste à jour dans la section FAQ du site Web d'assistance de Philips. Pour certains opérateurs, un abonnement et un accès conditionnel sont exigés. Pour plus d'informations, contactez votre opérateur.

\* L'application Philips TV Remote et les fonctionnalités varient selon le modèle de téléviseur, l'opérateur, le pays, le modèle de smartphone et son système d'exploitation. Pour plus d'informations, visitez [www.philips.com/TVRemoteapp](http://www.philips.com/TVRemoteapp).

\* Enregistrement USB uniquement pour les chaînes numériques. Les enregistrements peuvent être limités par des droits de reproduction télévisuelle (CI+). Des restrictions sont susceptibles de s'appliquer selon le pays ou la chaîne.

\* Ce téléviseur contient du plomb uniquement dans certaines parties ou certains composants pour lesquels aucune solution alternative n'existe conformément aux clauses de non-responsabilité de la directive RoHS.

\* Amazon, Alexa et tous les logos associés sont des marques commerciales de Amazon.com, Inc. ou de ses filiales. Amazon Alexa est disponible avec certaines langues et dans certains pays.

\* Amazon Premium est disponible dans certaines langues et certains pays.

\* Abonnement Disney+ requis. Sous réserve des conditions de <https://www.disneyplus.com> (c) 2020 Disney et de ses entités liées. Disney+ est disponible dans certaines langues et certains pays.

\* L'Assistant Google est disponible sur les téléviseurs Philips Android fonctionnant sous Android O (8) ou une version ultérieure. L'Assistant Google est disponible dans certaines langues et certains pays.

\* Abonnement Netflix requis. Sous réserve des conditions sur <https://www.netflix.com>

\* Rakuten TV est disponible dans certaines langues et certains pays.