



Philips NeoPix Easy Play
Thuisprojector

LED-LCD

Maximaal 65 inch
Wi-Fi en Bluetooth
Ingebouwde stereoluidsprekers



NPX443

Wees niet bang in het donker met deze zeer toegankelijke projector

Ga voor een vlekkeloze ervaring en projecteer beelden met een formaat tot 65 inch. Bekijk beelden op uw gemak, geniet van stereogeluid, maak gebruik van schermduplicatie via Wi-Fi, gebruik Bluetooth en benut alle connectiviteit die u nodig hebt om uw favoriete content te streamen.

Afspelen, verbinden, herhalen

- Ingebouwde mediaspeler voor onbeperkte marathons
- Slim aan de slag
- Volledig verbonden (HDMI, USB, VGA of MicroSD)

Overall geluid

- Ingebouwde stereoluidsprekers voor kristalhelder geluid
- Verbinding met externe Bluetooth-luidsprekers

Geweldige beelden

- Pas de projectie naar wens aan
- Geavanceerde LED-lichtbron

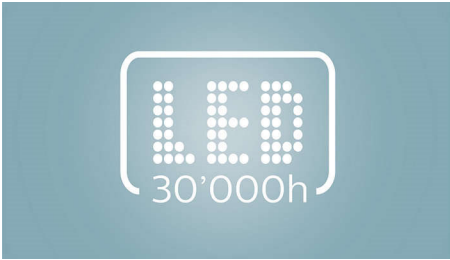
Draadloos uw scherm delen

- Wi-Fi-schermduplicatie voor slim delen
- Stream TV-programma's rechtstreeks vanaf uw smartphone

PHILIPS

Kenmerken

Geavanceerde LED-lichtbron



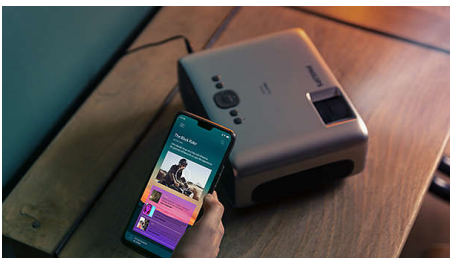
De krachtige LED-lichtbron produceert rijke, levendige kleuren en gaat tot wel 30.000 uur mee. U hoeft hem ook niet te vervangen, want hij houdt het wel 20 jaar vol bij een gemiddeld gebruik van 4 uur per dag! Bovendien is het energieverbruik veel lager dan bij een projector met een normale lamp. U profiteert dus van een groter scherm, een overweldigende kijkervaring en een milieuvriendelijk apparaat!

Pas de projectie naar wens aan



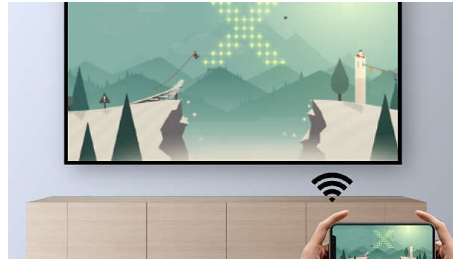
Plaats het product waar u wilt! Dankzij de Keystone-correctie in combinatie met de Focus-technologie kunt u beelden precies afstemmen naar behoefte en de projector op elke afstand van de wand plaatsen.

TV-programma's streamen



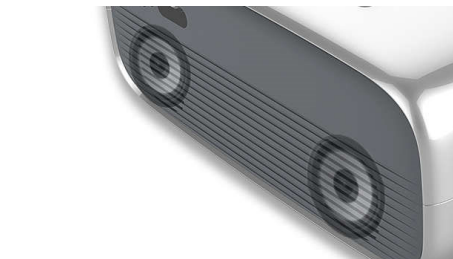
Stream TV-programma's of films via Wi-Fi vanaf uw smart-apparaten.

Wi-Fi-schermduplicatie



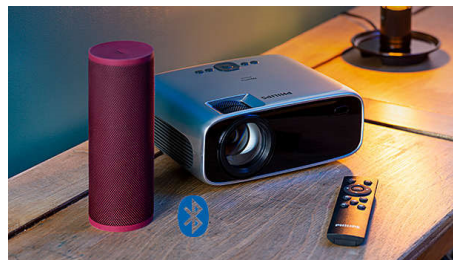
Koppel uw mobiele apparaten zoals tablets, smartphones of zelfs computers draadloos om al uw content te delen. Video's op uw telefoons? Gewoon casten via Wi-Fi! (iOS, Android, Mac en PC)

Ingebouwde stereoluidsprekers



U hebt geen extra geluidssysteem nodig, want de ingebouwde stereoluidsprekers produceren diep, kamervullend geluid ideaal voor films in uw eigen huis.

Externe Bluetooth-luidsprekers



Koppel uw projector draadloos met externe boomboxen of SoundBars om uw films en games extra leven in te blazen.

Ingebouwde mediaspeler



Al uw essentials in één hand met de geïntegreerde mediaspeler: blader, bekijk al uw video's, luister naar uw muziek en deel uw nieuwste vakantiefoto's.

Volledig verbonden



Sluit alle soorten multimedia-apparaten aan zoals een settopbox, PC, Mac of gameconsole, en zelfs streamingapparaten zoals Fire Stick of Apple TV, met de USB-, HDMI- en MicroSD-poorten.

Slim aan de slag



U hebt toegang tot onbeperkte content door verbinding te maken met een smart-gameconsole of TV-boxen als Fire Stick of Apple TV.

Specificaties

Technologie

- Weergavetechnologie: LCD
- Lichtbron: LED
- Contrastverhouding: 3000:1
- Resolutie: 800 x 480 pixels
- Throw-ratio: 1,4:1
- Beeldformaat: 16:9
- Scherpetaanpassing: Handmatig
- Geïntegreerde mediaspeler
- Keystone-correctie: Handmatig
- LED-levensduur: tot 30.000 uur
- Formaat geprojecteerd beeld: Tot 65 inch (165 cm)
- Projectieafstand: 80–200 cm (24–60 inch)
- Ondersteunde resolutie: 1920 x 1080 pixels

Aansluiting

- Wi-Fi: Draadloze scherm duplicatie
- Bluetooth: Externe luidspreker aansluiten
- HDMI: x1

- USB: x1
- VGA: x1
- Micro SD: x1
- Audio uit: 3,5 mm aansluiting
- AV-ingang: 3,5mm aansluiting
- DC-in: Gelijkstroomaansluiting

Geluid

- Stereoluidspreker: 2 x 3 W
- Bluetooth-luidsprekeraansluiting

Afmetingen

- Gewicht: 1.89lbs / 0.86 kg
- uit verpakking (b x d x h): 207 x 150 x 84,5 mm / 8,14 x 5,9 x 3,32 inch

Voedingsbron

- Energieverbruik: Bediening: 42 W, Stand-by <0,5 W
- DC-in: 12 V, 3,5 A (AC 100–240 V)



Publicatiedatum
2023-03-09

Versie: 1.0.1

© 2023 Koninklijke Philips N.V.
Alle rechten voorbehouden.

Specificaties kunnen zonder voorafgaande kennisgeving worden gewijzigd. Handelsmerken zijn het eigendom van Koninklijke Philips N.V. en hun respectieve eigenaren.

www.philips.com

* Voor schermspiegeling bij streamingcontent is een HDMI-verbinding vereist. (Adapter niet meegeleverd.) Dit geldt voor services zoals Netflix, Hulu, Canal+, Amazon Prime en meer. Schermspiegeling via Wi-Fi is niet mogelijk bij services voor contentstreaming. YouTube kan worden gestreamd via Wi-Fi en HDMI.

* Projectoren voor gebruik en rechtstreekse verbinding met een machine voor automatische gegevensverwerking, zoals een smartphone, laptop, PC of Blu-ray Disc-speler.