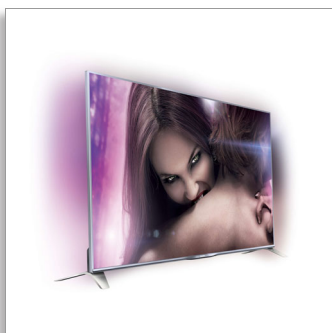


Philips 7000 series  
Téléviseur LED plat  
Smart TV Full HD

**165 cm (65")**

Téléviseur LED Full HD  
Dual Core  
DVB-T/C/S/S2



**65PFS7559**

## Téléviseur LED plat Smart TV Full HD

Avec Ambilight 3 côtés

Le téléviseur LED Full HD Smart TV Philips série 7500 produit un son extrêmement puissant grâce au caisson de basses sans fil inclus. Mais cela ne s'arrête pas là : son cadre ultra-fin et sa technologie Ambilight 3 côtés vous offrent un plaisir visuel encore plus intense.

### Un téléviseur Smart TV esthétique

- Cadre ultra-fin : la définition de votre expérience visuelle
- Fin et élégant pour mettre votre intérieur en valeur

### Illuminez votre vie.

- Ambilight révolutionne votre façon de regarder la télévision

### Une expérience si réaliste que vous en oublierez votre téléviseur

- Caisson de basses sans fil : l'expérience audio ultime
- Pixel Precise HD Engine : des images éclatantes d'une netteté exceptionnelle
- PMR 800 Hz pour une fluidité absolue des mouvements en image

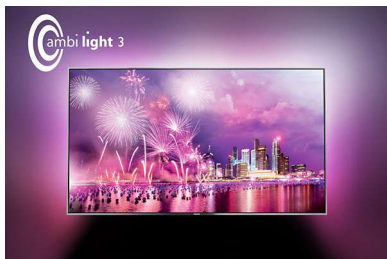
### Connectez-vous, communiquez, enregistrez et partagez

- Smart TV : un monde nouveau à découvrir
- Application MyRemote : la façon plus intelligente d'interagir avec votre téléviseur
- Wi-Fi Miracast™ : permet de copier votre écran de smartphone sur votre téléviseur
- Cloud TV et Cloud Explorer, pour fusionner plusieurs univers
- Télévision Multiroom : permet de partager la télévision en direct et des enregistrements entre téléviseurs

# PHILIPS

## Points forts

### Ambilight 3 côtés

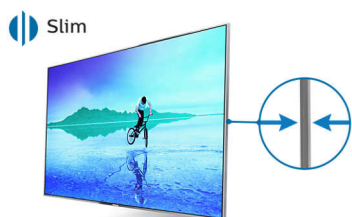


Vous avez créé un intérieur où vous vous sentez bien, alors pourquoi ne pas choisir un téléviseur qui participe à cette impression ? La technologie Ambilight unique de Philips agrandit votre écran et rend votre expérience encore plus immersive en projetant sur le mur un halo de lumière extra-large sur deux côtés du téléviseur. La couleur, l'éclat et l'émotion débordent de l'écran et envahissent votre salon, rendant l'expérience encore plus forte, intense et immersive.

### Cadre ultra-fin

Un design réussi raconte une histoire. Prenez l'exemple du cadre haute précision fabriqué en aluminium brossé avec un bord en métal poli, si fin et si discret qu'il crée une ligne aussi fine qu'une lame de rasoir pour souligner votre écran et optimiser votre expérience visuelle.

### Profil plat



Le téléviseur Philips à profil plat est une véritable déclaration avec ses dimensions compactes et sophistiquées. Après tout, pourquoi votre téléviseur ne serait-il pas aussi beau que fonctionnel ?

### Caisson de basses sans fil



Ressentez toute la puissance du son. Nous avons inclus un caisson de basses Wireless Ultra Bass, pour une expérience télévisuelle plus intense. Ses 50 W de puissance génèrent un son percutant, qui transforme l'espace sonore de la pièce. Sans fil et suffisamment léger pour être placé sous le canapé ou contre le mur, il produit un son réellement captivant, n'importe où dans la maison.

### Pixel Precise HD

Avec le Pixel Precise HD Engine de Philips, le monde est chez vous. Vos programmes préférés sur la nature et les voyages sont projetés avec une grande clarté. Vous allez pouvoir explorer de nouvelles frontières, profiter de belles couleurs contrastées grâce à des noirs plus profonds et à des blancs plus éclatants, sans quitter votre canapé.

### 800 Hz Perfect Motion Rate



Rien ne vaut la montée d'adrénaline due aux jeux, aux événements sportifs mouvementés ou aux films d'action. Ce téléviseur Philips a un Perfect Motion Rate de 800 Hz pour vous faire profiter d'une fluidité absolue des mouvements en image. Votre pouls peut s'accélérer, pas les images que vous regardez.

### Smart TV



Découvrez une expérience plus connectée, révolutionnant la télévision traditionnelle. Louez et streamez des films, des vidéos ou des jeux sur des sites de location de vidéos en ligne. Regardez les émissions de vos chaînes préférées en replay et profitez d'une sélection croissante d'applications en ligne telles que YouTube.

### MyRemote\*



Contrôlez votre téléviseur Philips directement à partir de votre smartphone ou tablette. Grâce à l'application MyRemote, il n'a jamais été aussi facile de partager un contenu entre votre smartphone et votre téléviseur (SimplyShare), de transférer des émissions de télévision numérique sur votre tablette (Wi-Fi Smart Screen) ou de vérifier les programmes grâce au guide des programmes TV.

# Caractéristiques

## Ambilight

- Fonctions Ambilight: Couleur fixe double affichage, Dynamique, lié au capteur de luminosité, Mode lounge, coucher de soleil, S'adapte à la couleur du mur, 3D
- Version Ambilight: 3 côtés
- Système d'éclairage Ambilight: AL + Hue intégrés

## Image/affichage

- Format d'image: 4:3/16:9
- Diagonale de l'écran (pouces): 65 pouces

- Diagonale de l'écran (cm): 165 cm
- Afficheur: LED Full HD
- 3D: Active 3D, Jeu à deux, en plein écran\*, Ajustement de la profondeur 3D, Conversion 2D à 3D, Détection 3D automatique
- Résolution d'écran: 1920 x 1080p
- Luminosité: 400 cd/m<sup>2</sup>
- Amélioration de l'image: Micro Dimming Pro, Perfect Pixel HD Engine, Perfect Natural Motion, 800 Hz Perfect Motion Rate, Super Resolution

## Résolution d'affichage prise en charge

- Entrées ordinateur: jusqu'à 1920 x 1080 à 60 Hz
- Entrées vidéo: 24, 25, 30, 50, 60 Hz, jusqu'à 1920 x 1080p

## Tuner/réception/transmission

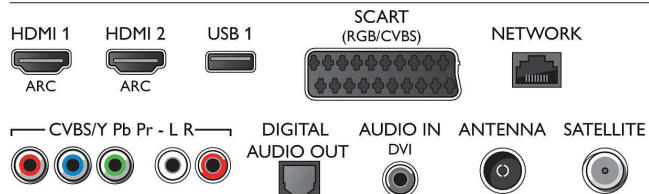
- TV numérique: Freeview HD, Prise en charge d'Astra HD+, DVB-T/T2/C/S/S2
- Lecture vidéo: NTSC, PAL, SECAM
- Prise en charge MPEG: MPEG-2, MPEG-4

## Connections

### Side



### Rear



# Caractéristiques

## Smart TV

- Télévision interactive: HbbTV
- Programme télévisé\*: Guide électronique de programmes 8 j.
- Applications Smart TV\*: Télévision à la demande, Netflix, Spotify, Applis en ligne, Sites de location de vidéos, Navigateur Internet open source, YouTube
- Télévision connectée aux réseaux sociaux: Skype ready, Twitter

## Applications multimédias

- Formats de lecture de vidéos: Conteneurs : AVI, MKV, H.264/MPEG-4 AVC, MPEG-1, MPEG-2, MPEG-4, WMV9/VC1
- Formats de lecture de musique: AAC, AMR, LPCM, M4A, MP3, MPEG1 L1/2, WMA (v2 à v9.2)
- Prise en charge des formats de sous-titres: .AAS, .SML, .SRT, .SSA, .SUB, .TXT
- Formats de lecture de photos: JPEG, BMP, GIF, JPS, PNG, PNS

## Interaction utilisateur

- Interaction sans fil: SimplyShare, MultiRoom client et serveur, Wi-Fi certifié Miracast\*, Cloud TV\* et Cloud Explorer, Télécommande à pointeur\*, Télécommande de saisie intelligente
- Programme: Pause TV, Enregistrement USB\*
- Installation facile: Détection automatique des périphériques Philips, Assistant de connexion de périphérique, Assistant d'installation du réseau, Assistant de réglage
- Facilité d'utilisation: Touche Home (Accueil) unique, Manuel d'utilisation à l'écran
- Mise à niveau micrologicielle possible: Assist. mise à niv. micrologiciel auto, Possibilité de mise à niveau micrologicielle par USB, Mise à niveau micrologicielle en ligne
- Réglages du format d'écran: Basic - Plein écran, Adapté à l'écran, Avancé - Repositionnement, Zoom, Stretch
- Indication de l'intensité du signal
- Télétexte: Hypertexte 1 000 pages
- Application MyRemote\*: Contrôle, SimplyShare, Guide TV, Wi-Fi Smart Screen

## UC

- Type de processeur: Dual-Core

## Niveau sonore

- Puissance de sortie (RMS): 20 W
- Puissance de sortie du caisson de basses: 50 W
- Amélioration du son: Incredible Surround, Incredible Surround 3D, Clear Sound, Limiteur automatique du volume (AVL), Renforcement des basses, Smart Sound
- Fonctionnalités audio: Stéréo, Smart Stereo, Son naturel, Caisson de basses sans fil

## Connectivité

- Nombre de connexions HDMI: 4

- Fonctionnalités HDMI: 3D, Audio Return Channel (ARC)
- Nombre d'entrées composantes (YPbPr): 1
- EasyLink (HDMI-CEC): Intercommunication de la télécommande, Contrôle audio du système, Mise en veille du système, Repositionnement des sous-titres automatique (Philips)\*, Lien Pixel Plus (Philips)\*, Lecture 1 pression
- Nombre de prises péritel (RVB/CVBS): 1
- Nombre de ports USB: 2
- Connexion sans fil: Wi-Fi 2x2 intégré
- Autres connexions: Certifié CI+1.3, Entrée audio (DVI), Antenne IEC75, CI+ (Common Interface Plus), Ethernet-LAN RJ-45, Sortie audio numérique (optique), Entrée audio G/D, Sortie casque, Connecteur de service

## Alimentation

- Puissance électrique: 220 - 240 V, 50/60 Hz
- Température ambiante: De 5 °C à 35 °C
- Consommation en veille: <math>0,3 \text{ W}</math>
- Classe énergétique: A++
- Classe énergétique européenne: 72 W
- Fonctions d'économie d'énergie: Minuterie de mise hors tension automatique, Mode Eco, Capteur de luminosité, Image Muet (pour la radio)
- Consommation du téléviseur éteint: <math>0,3 \text{ W}</math>
- Consommation énergétique annuelle: 106 kWh

## Accessoires

- Accessoires fournis: Caisson de basses sans fil, 2 paires de lunettes 3D Active, Adaptateur audio sans fil PTA209, Télécommande, Socle avec pieds latéraux, 2 piles AAA, Cordon d'alimentation, Guide de démarrage rapide, Brochure légale et de sécurité, Livret de garantie
- Accessoires en option: Webcam PTA317 pour téléviseur Philips, Lunettes actives PTA509, Lunettes actives PTA519

## Dimensions

- Largeur de l'appareil: 1446 millimètre
- Hauteur de l'appareil: 829 millimètre
- Profondeur de l'appareil: 70 millimètre
- Poids du produit: 25 kg
- Largeur appareil (support inclus): 1482 millimètre
- Hauteur appareil (support inclus): 883 millimètre
- Profondeur appareil (support inclus): 315 millimètre
- Poids du produit (support compris): 26 kg
- Largeur de la boîte: 1900 millimètre
- Hauteur de la boîte: 979 millimètre
- Profondeur de la boîte: 160 millimètre
- Poids (emballage compris): 41,4 kg
- Compatible avec un montage mural: 400 x 400 mm
- Caisson de basses (l x H x P): 280 x 75 x 460 millimètre
- Poids du caisson de basses: 3,7 kg



Date de publication  
2024-05-03

Version: 8.0.1

EAN: 87 12581 72285 2

© 2024 Koninklijke Philips N.V.  
Tous droits réservés.

Les caractéristiques sont sujettes à modification sans préavis. Les marques commerciales sont la propriété de Koninklijke Philips N.V. ou de leurs détenteurs respectifs.

[www.philips.com](http://www.philips.com)

\* L'application MyRemote et les fonctionnalités associées varient selon le modèle de téléviseur et le pays, ainsi que le modèle de smartphone et le système d'exploitation. Pour plus de détails, visitez [www.philips.com/TV](http://www.philips.com/TV).

\* Pour l'application Smart TV, rendez-vous sur le site [www.philips.com/tv](http://www.philips.com/tv) pour découvrir les offres disponibles dans votre pays.

\* L'offre Cloud TV dépend de la disponibilité et de la réglementation du pays.

\* La compatibilité dépend de la certification Wi-Fi Miracast & Android version 4.2 ou ultérieure. Pour plus d'informations, consultez la documentation de votre appareil.

\* Enregistrement USB uniquement pour les chaînes numériques. Les enregistrements peuvent être limités par des droits de reproduction télévisuelle (CI+). Des restrictions sont susceptibles de s'appliquer selon le pays ou la chaîne.

\* L'appareil photo du téléviseur Philips (PTA317) est vendu séparément.

\* Les parents doivent surveiller leurs enfants pendant le visionnage en 3D et s'assurer qu'ils ne présentent aucun des symptômes mentionnés ci-dessus. La 3D n'est pas recommandée pour les enfants de moins de 6 ans, leur système visuel n'étant pas complètement développé.

\* Le téléviseur prend en charge la réception DVB pour les chaînes gratuites. Certains opérateurs DVB peuvent ne pas être pris en charge. Vous trouverez une liste à jour dans la section FAQ du site Web d'assistance de Philips. Pour certains opérateurs, un abonnement et un accès conditionnel sont exigés. Pour plus d'informations, contactez votre opérateur.

\* Consommation électrique en kWh par an, sur la base d'un téléviseur fonctionnant 4 heures par jour pendant 365 jours. La consommation électrique réelle dépend de l'utilisation du téléviseur.

\* Le Guide électronique des programmes et la visibilité (jusqu'à 8 jours) varient selon le pays et l'opérateur.

\* (Philips) uniquement compatible avec le lecteur Philips spécifique.