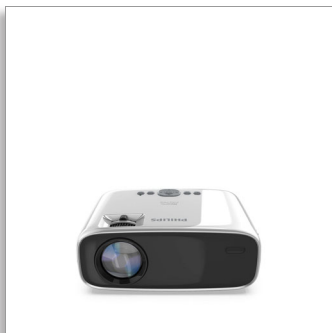




Philips NeoPix Easy Play  
Projektor domowy

### LED LCD

Do 165 cm (65")  
Wi-Fi i Bluetooth  
Wbudowane głośniki  
stereofoniczne



NPX443

## Nie bój się ciemności

dzięki projektorowi o wyjątkowo prostej obsłudze

Bezproblemowa obsługa i wyświetlanie obrazu o przekątnej do 65 cali, wygodne oglądanie, dźwięk stereo, dublowanie ekranu z użyciem Wi-Fi, technologia Bluetooth i wszystkie opcje łączności niezbędne do przesyłania ulubionych programów.

#### Oglądaj, podłączaj i dubluj

- Wbudowany odtwarzacz plików multimedialnych umożliwiający nieograniczone oglądanie
- Wybierz inteligentne rozwiązania!
- Pełna łączność (HDMI, USB, VGA i MicroSD)

#### Przestrzenny dźwięk

- Wbudowane głośniki stereofoniczne zapewniają niezwykle czyste brzmienie
- Łączność z zewnętrznymi głośnikami Bluetooth

#### Wyjątkowa jakość obrazu

- Dostosuj obraz do własnych potrzeb
- Nowoczesne źródło światła LED

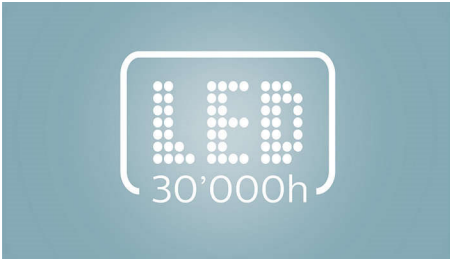
#### Bezprzewodowe udostępnianie ekranu

- Dublowanie ekranu przez sieć Wi-Fi umożliwia zaawansowane udostępnianie treści
- Przesyłanie strumieniowe programów telewizyjnych bezpośrednio ze smartfonu

# PHILIPS

## Zalety

### Nowoczesne źródło światła LED



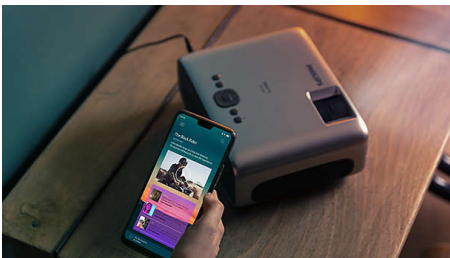
Nowoczesne źródło światła LED wyświetla bogate, żywe kolory, a przy tym charakteryzuje się żywotnością do 30 tysięcy godzin. Oznacza to, że przy codziennym używaniu przez 4 godziny dziennie nie trzeba będzie go wymieniać przez 20 lat! Oprócz tego pobór mocy jest znacznie niższy niż w przypadku standardowych projektorów lampowych, co pozwala na większy obraz i realistyczne wrażenia podczas oglądania. Wszystko dzięki urządzeniu przyjaznemu dla środowiska!

### Dostosuj obraz do własnych potrzeb



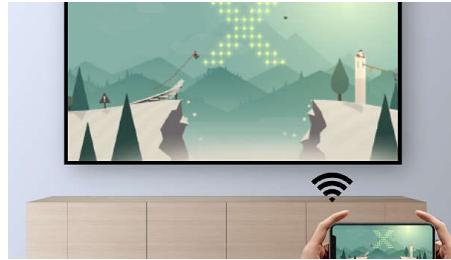
Postaw go, gdzie chcesz! Korekcja zniekształceń trapezowych i regulacja ostrości pozwalają dostosować jakość obrazu do potrzeb użytkownika i korzystać z projektora w dowolnym miejscu.

### Strumieniowe przesyłanie programów telewizyjnych



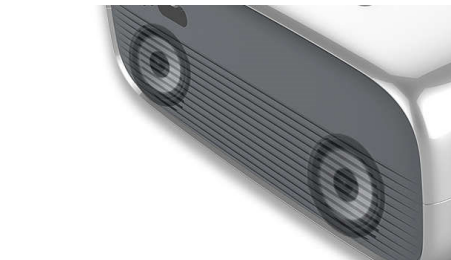
Przesyłaj dowolne programy telewizyjne lub filmy ze smartfonu przez sieć Wi-Fi.

### Dublowanie ekranu przez sieć Wi-Fi



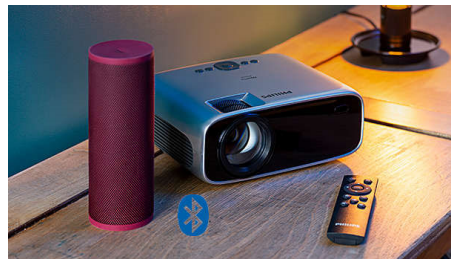
Podłącz bezprzewodowo urządzenia mobilne, takie jak tablety, smartfony, a nawet komputery, aby wyświetlać i udostępniać zawartość. Filmy w telefonie? Aby je wyświetlić, wystarczy połączyć się z urządzeniem przez sieć Wi-Fi! (IOS, Android, Mac i PC)

### Wbudowane głośniki stereofoniczne



Dodatkowy zestaw audio nie będzie potrzebny, ponieważ wbudowane głośniki stereo zapewniają głęboki dźwięk wypełniający całe pomieszczenie, idealny do oglądania filmów w domu.

### Zewnętrzne głośniki Bluetooth



Podłącz projektor bezprzewodowo do zewnętrznych odtwarzaczy typu boombox lub głośników soundbar, aby tchnąć życie w filmy i gry.

### Wbudowany odtwarzacz plików multimedialnych



Wbudowany odtwarzacz plików multimedialnych umożliwia przeglądanie plików, oglądanie filmów, słuchanie muzyki i wyświetlanie zdjęć z wakacji.

### Pełna łączność



Porty USB, HDMI i MicroSD umożliwiają podłączenie dowolnych urządzeń multimedialnych, takich jak dekodery, komputery PC i MAC, konsole do gier i urządzenia do strumieniowego przesyłania danych, np. Fire Stick czy Apple TV.

### Wybierz inteligentne rozwiązania!



Po podłączeniu dowolnej inteligentnej konsoli do gier lub dekodera telewizyjnego, takiego jak Fire Stick czy Apple TV, możesz uzyskać dostęp do nieograniczonej ilości rozrywk.

# Dane techniczne

## Technologia

- Technologia wyświetlania: LCD
- Źródło światła: LED
- Współczynnik kontrastu: 3000:1
- Rozdzielczość: 800 x 480 pikseli
- Proporcje rzutu: 1,4:1
- Format obrazu: 16:9
- Regulacja ostrości: Ręczna
- Zintegrowany odtwarzacz multimedialny
- Korekcja zniekształceń trapezowych: Ręczna
- Trwałość źródła światła LED: Do 30 000 godz.
- Wielkość wyświetlanego obrazu: Do 165 cm (65")
- Odległość projekcji: 80–200 cm
- Obsługiwana rozdzielczość: 1920 x 1080 pikseli

## Połączenie

- Wi-Fi: Bezprzewodowe dublowanie ekranu
- Bluetooth: Podłączanie głośnika zewnętrznego
- HDMI: x 1
- USB: x 1

- VGA: x 1
- Micro SD: x 1
- Wyjście audio: Gniazdo 3,5 mm
- Wejście AV: Gniazdo typu jack 3,5 mm
- Wejście prądu stałego: Gniazdo prądu stałego

## Dźwięk

- Głośnik stereofoniczny: 2 x 3 W
- Łączność Bluetooth z głośnikiem

## Wymiary

- Waga: 1.89lbs / 0.86 kg
- bez opakowania (S x G x W): 207 x 150 x 84,5 mm

## Źródło zasilania

- Zużycie energii: Podczas pracy: 42 W, W trybie gotowości <0,5 W
- Wejście napięcia stałego: 12 V, 3,5 A (prąd przemienny 100–240 V)



Data wydania 2023-03-08

Wersja: 1.0.1

© 2023 Koninklijke Philips N.V.  
Wszelkie prawa zastrzeżone.

Dane techniczne mogą ulec zmianie bez powiadomienia.  
Znaki towarowe są własnością Koninklijke Philips N.V.  
lub własnością odpowiednich firm.

[www.philips.com](http://www.philips.com)

\* Wyświetlanie zawartości przesyłanej strumieniowo na zdublowanym ekranie wymaga połączenia HDMI (adapter nie jest dołączony do zestawu). Obejmuje to usługi Netflix, Hulu, Canal+, Amazon Prime i wiele innych. Zawartości przesyłanej strumieniowo przez sieć Wi-Fi nie można wyświetlać na zdublowanym ekranie. Serwis YouTube można przysłać strumieniowo przez sieć Wi-Fi i złącze HDMI.

\* Projektorzy do bezpośredniego podłączenia i do korzystania z urządzeniami do automatycznego przetwarzania danych, takim jak smartfon, laptop, komputer, odtwarzacz Blue-ray itp.