

Register your product and get support at  
[www.philips.com/welcome](http://www.philips.com/welcome)

5000 LED series

# Quick start guide

Kurzanleitung

Guide de démarrage rapide

Guida di avvio rapido

Guía de inicio rápido

Skrócona instrukcja obsługi



**PHILIPS**

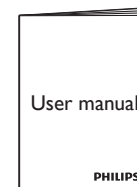
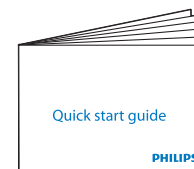
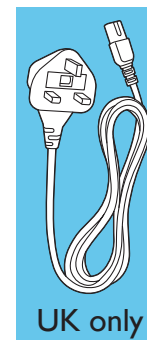
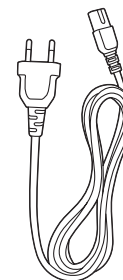
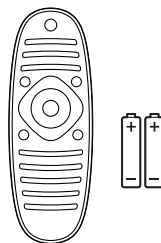
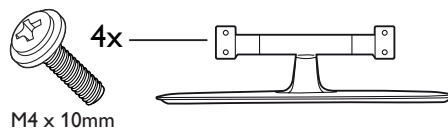
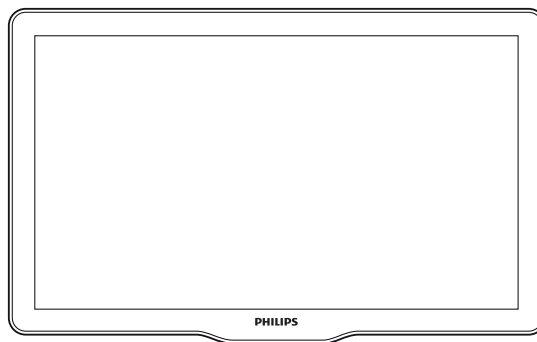


- EN** Before using your product, read all accompanying safety information
- DE** Lesen Sie vor Verwendung dieses Produkts alle begleitenden Sicherheitsinformationen.
- FR** Avant d'utiliser votre produit, lisez l'intégralité des consignes de sécurité jointes.
- NL** Lees voordat u het product gaat gebruiken eerst alle bijbehorende veiligheidsinformatie.
- IT** Prima di utilizzare il prodotto, leggere tutte le relative informazioni sulla sicurezza.
- ES** Antes de usar el producto, lea toda la información de seguridad adjunta.
- PT** Antes de utilizar o produto, leia todas as informações de segurança que o acompanham.
- DA** Læs alle medfølgende sikkerhedsoplysninger, inden du tager produktet i brug.
- SV** Innan du använder produkten ska du läsa all tillhörande säkerhetsinformation.
- NO** Les all vedlagt sikkerhetsinformasjon før du bruker produktet.
- FI** Lue kaikki turvallisuuksiedot ennen tuotteen käyttöä.
- EL** Πριν χρησιμοποιήσετε το προϊόν, διαβάστε όλες τις παρεχόμενες πληροφορίες ασφαλείας.
- RU** Перед тем как использовать это изделие, ознакомьтесь с информацией, касающейся безопасности.
- PL** Przed rozpoczęciem korzystania z produktu należy zapoznać się z informacjami dotyczącymi bezpieczeństwa.
- HU** A termék használatá előtt alaposan olvassa el a mellékelt biztonsági tudnivalókat.
- SK** Pred použitím produktu si prečítajte všetky sprievodné bezpečnostné informácie.
- CS** Před použitím produktu si přečtěte doprovodné bezpečnostní informace.
- TR** Ürününüzü kullanmadan önce ilgili tüm güvenlik bilgilerini okuyun
- SL** Pred uporabo izdelka preberite vse priložene varnostne informacije.
- RO** Înainte de a utiliza acest produs, citiți toate informațiile de siguranță care îl însoțesc.
- SR** Pre nego što počnete da koristite proizvod, pročitajte sve prateće informacije o bezbednosti.
- HR** Prije korištenja proizvoda pročitajte sve popratne sigurnosne informacije.
- BG** Прочетете цялата приложена към продукта информация за безопасност, преди да го използвате.
- ET** Enne toote kasutamist lugege läbi kogu kaasasolev ohutus-teave.
- LV** Pirms izstrādājuma lietošanas izlasiet visu sniegto drošības informāciju.
- LT** Prieš naudodami gaminį perskaitykite visą pridėtą saugos informaciją.
- KK** Бұйымды пайдаланбас бұрын барлық берілген қауіпсіздік ақпаратын оқып шығыңыз.
- UK** Перед початком роботи прочитайте всю супутню інформацію про безпеку.

**AR** قبل استخدام المنتج الخاص بكم، يرجى قراءة كافة معلومات الأمان المرفقة مع المنتج



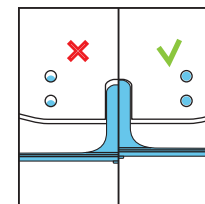
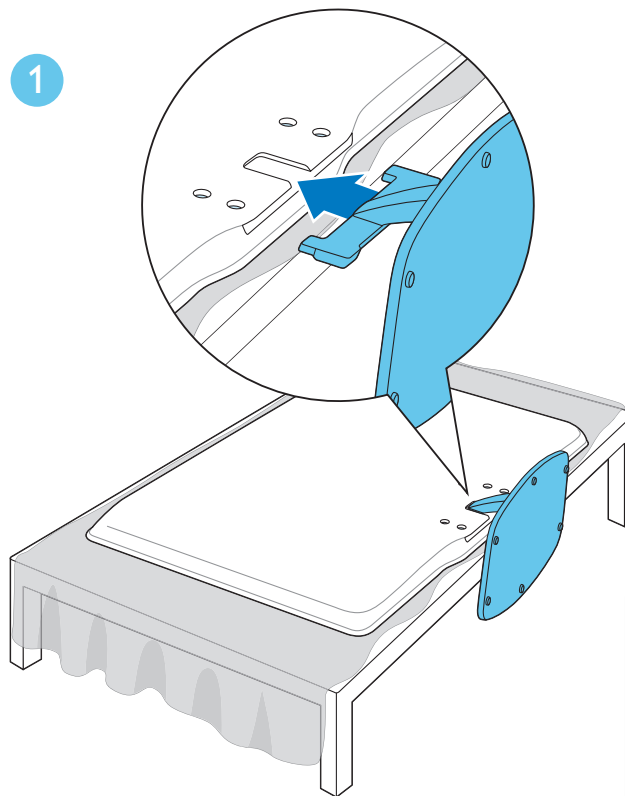
- EN** What's in the box  
**DE** Lieferumfang  
**FR** Contenu de l'emballage  
**NL** Wat zit er in de doos?  
**IT** Contenuto della confezione  
**ES** Contenido de la caja  
**PT** Conteúdo da embalagem  
**DA** Hvad er der i kassen  
**SV** Förpackningens innehåll  
**NO** Innholdet i esken  
**FI** Toimituksen sisältö  
**EL** Περιεχόμενα συσκευασίας  
**RU** Комплект поставки  
**PL** Zawartość opakowania  
**HU** A doboz tartalma  
**SK** Čo je v balení?  
**CS** Obsah dodávky  
**TR** Kutuda neler var  
**SL** Kaj je v škatli  
**RO** Ce se află în cutie  
**SR** Šta je u kutiji?  
**HR** Što se nalazi u kutiji  
**BG** Какво има в кутията  
**ET** Kasti sisu  
**LV** Komplektācija  
**LT** Kas yra rinkinyje  
**KK** Қорап ішіндегі заттар  
**UK** Комплектація упаковки  
**AR** محتويات العبوة



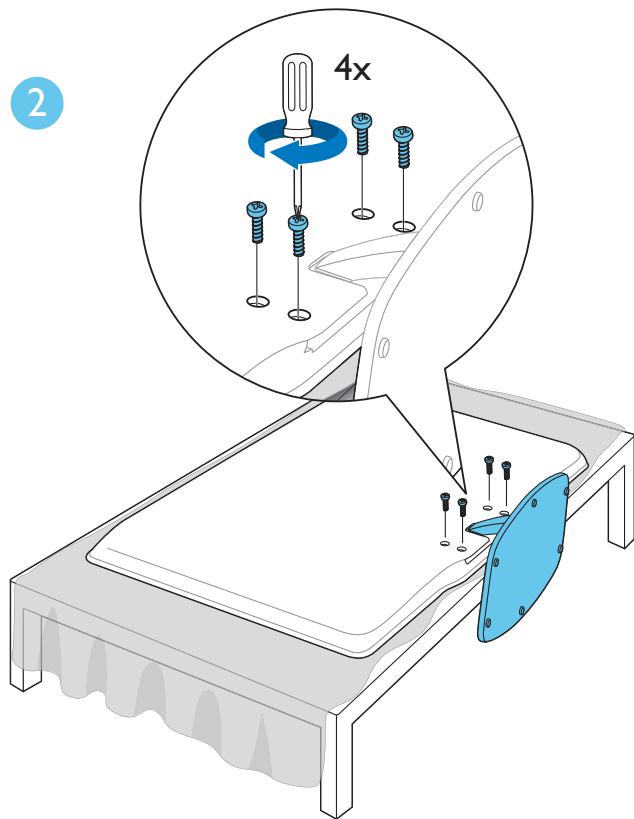
1



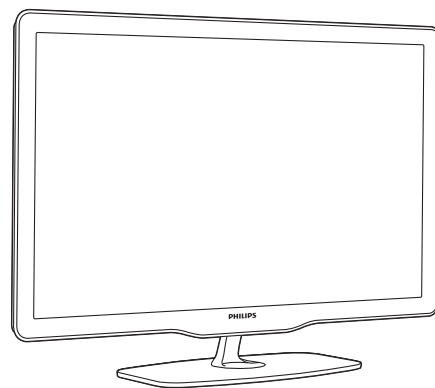
- EN** Mount the stand  
**DE** Standfuß montieren  
**FR** Montage du support  
**NL** De standaard bevestigen  
**IT** Montaggio del supporto  
**ES** Montaje del soporte  
**PT** Montar o suporte  
**DA** Monter foden  
**SV** Montera stativet  
**NO** Monter stativet  
**FI** Telineen kiinnittäminen  
**EL** Τοποθέτηση βάσης  
**RU** Установка подставки  
**PL** Mocowanie podstawy  
**HU** Az állvány felszerelése  
**SK** Upevnenie stojana  
**CS** Namontujte podstavec  
**TR** Standı monte etme  
**SL** Namestiti stojalo  
**RO** Montați suportul  
**SR** Montirajte postolje  
**HR** Montiranje stalka  
**BG** Монтиране на стойката  
**ET** Paigaldage alusele  
**LV** Uzstādiet statīvu  
**LT** Stovo montavimas  
**KK** Тіреуішін орнату  
**UK** Монтування підставки  
**AR** حامل التثبيت



2



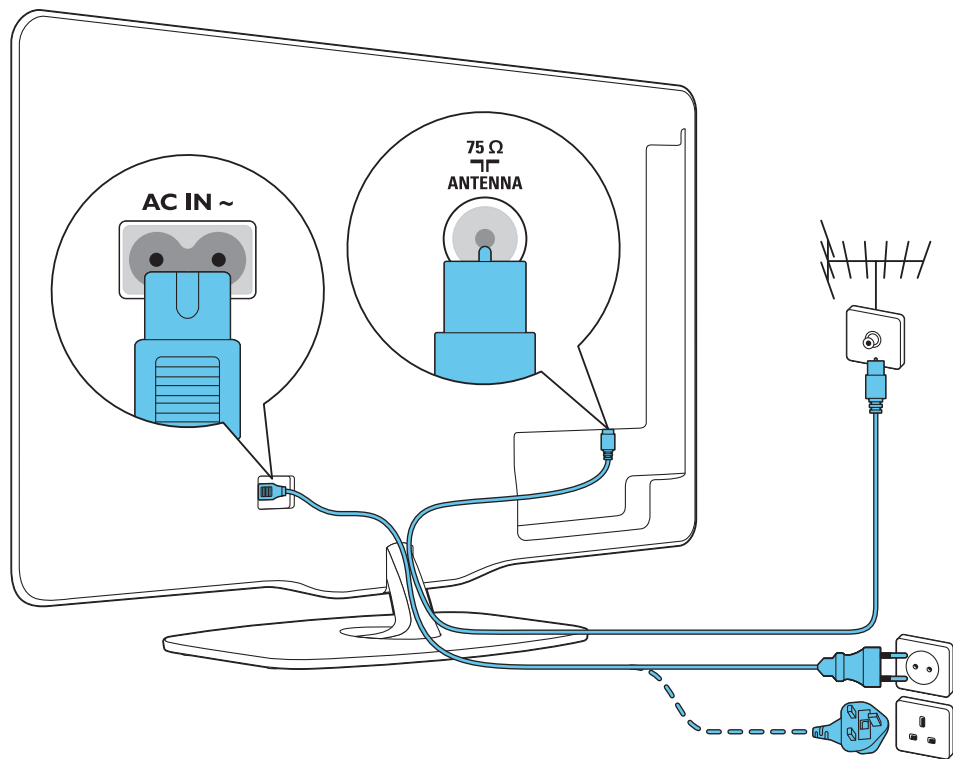
3

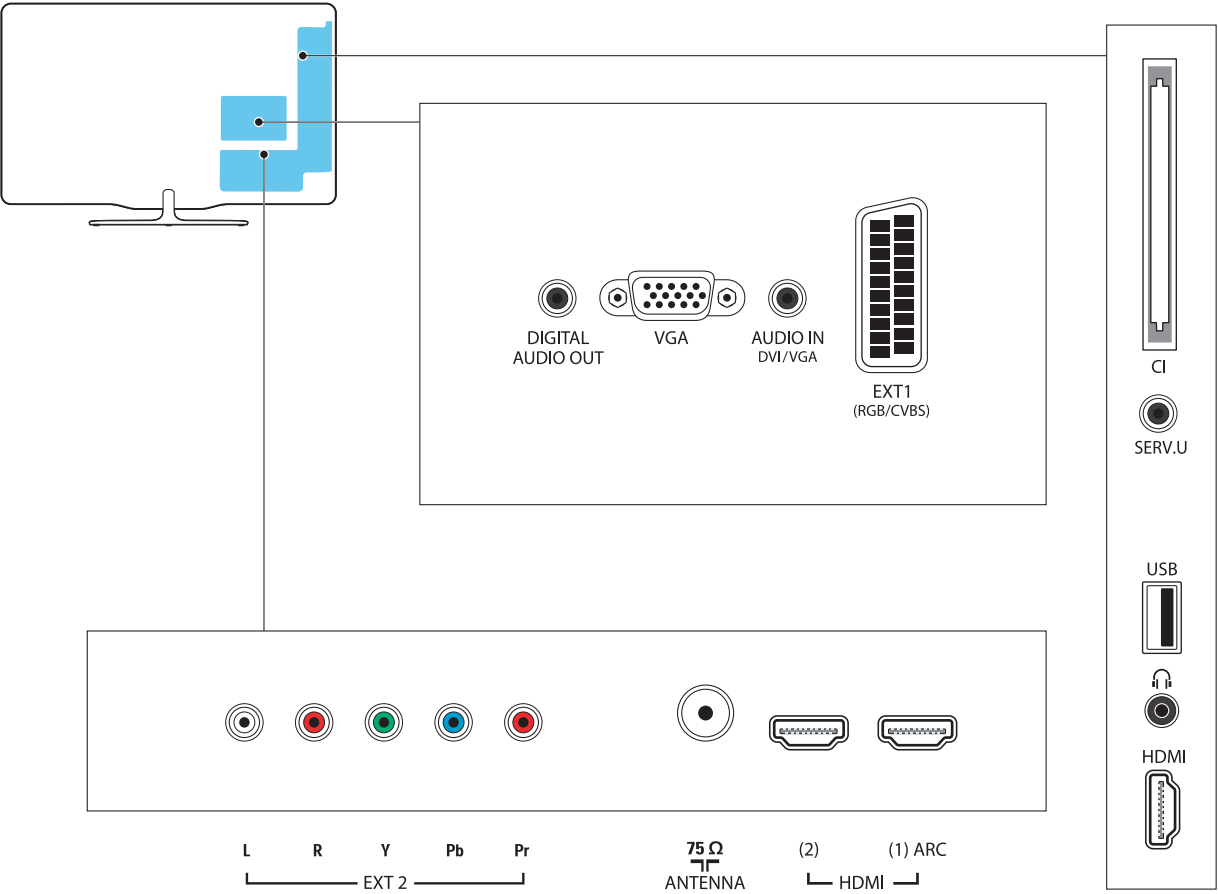


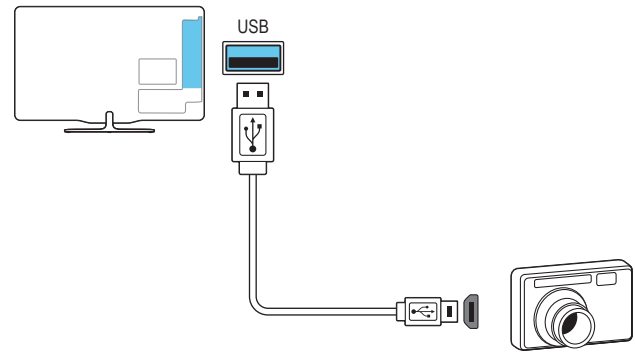
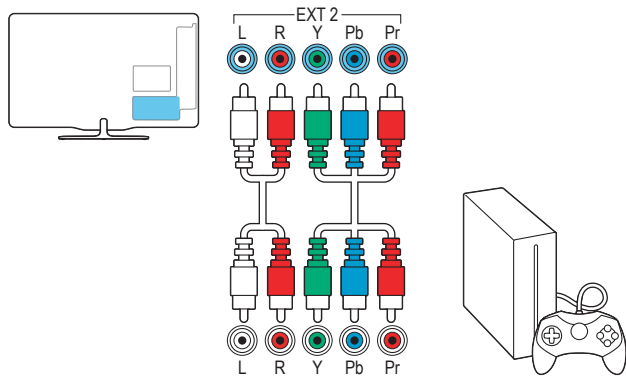
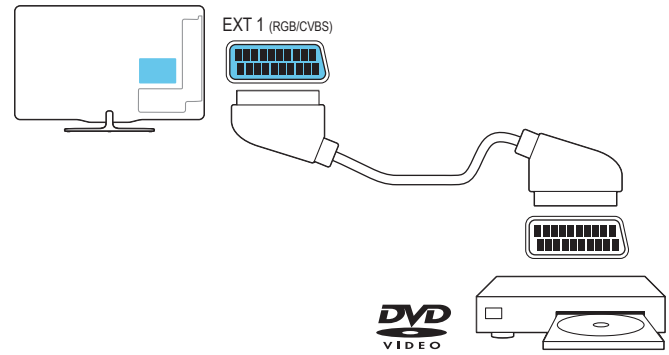
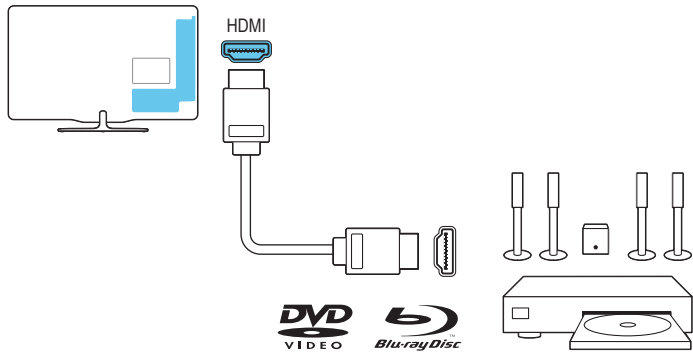
# 2



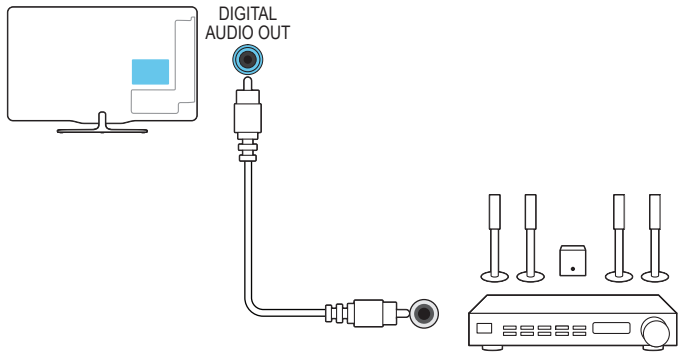
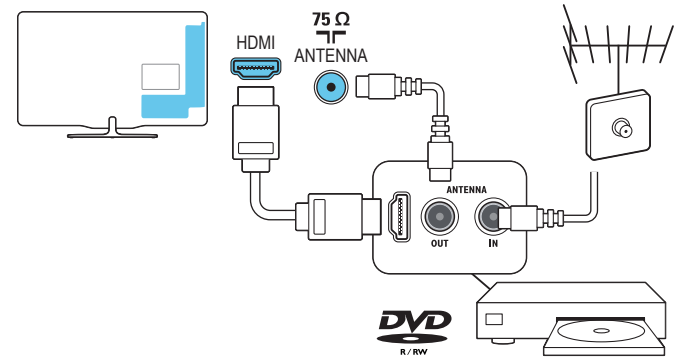
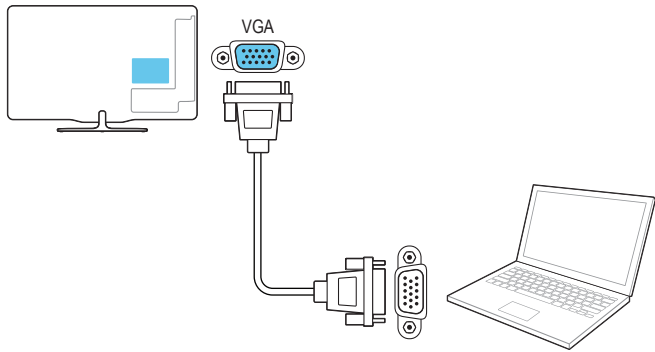
- EN** Connect
- DE** Anschließen
- FR** Connexion
- NL** Aansluiten
- IT** Collegamento
- ES** Conexión
- PT** Ligar
- DA** Tilslut
- SV** Ansluta
- NO** Koble til
- FI** Liitännät
- EL** Σύνδεση
- RU** Подключение
- PL** Podłączenie
- HU** Csatlakoztatás
- SK** Pripojení
- CS** Pripojenie
- TR** Povezivanje
- SL** Priključitev
- RO** Conectare
- SR** Povezivanje
- HR** Свързване
- BG** Ūhendage
- ET** Izveidojiet savienojumu
- LV** Prijungimas
- LT** Жалғай
- KK** Baғланти
- UK** Підключення
- AR** لاتصال





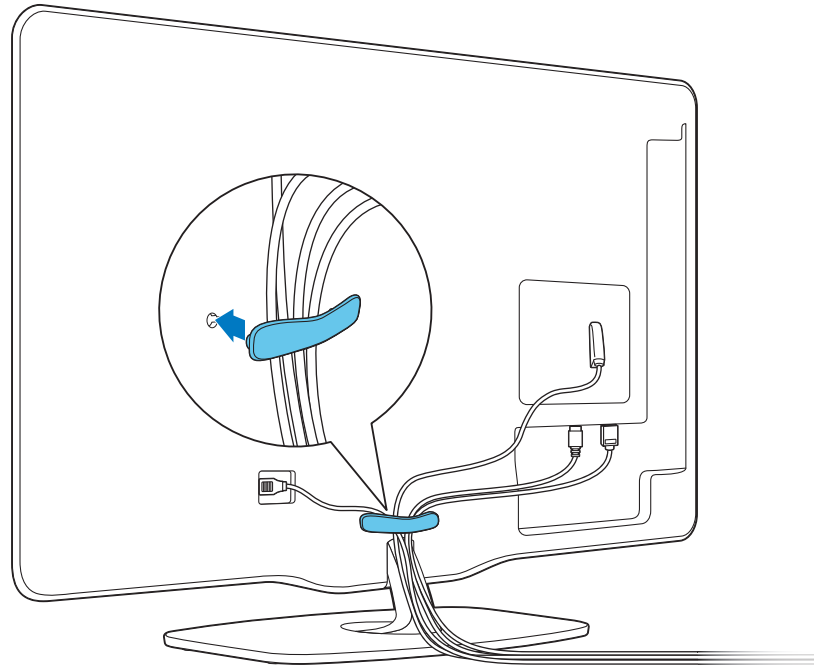






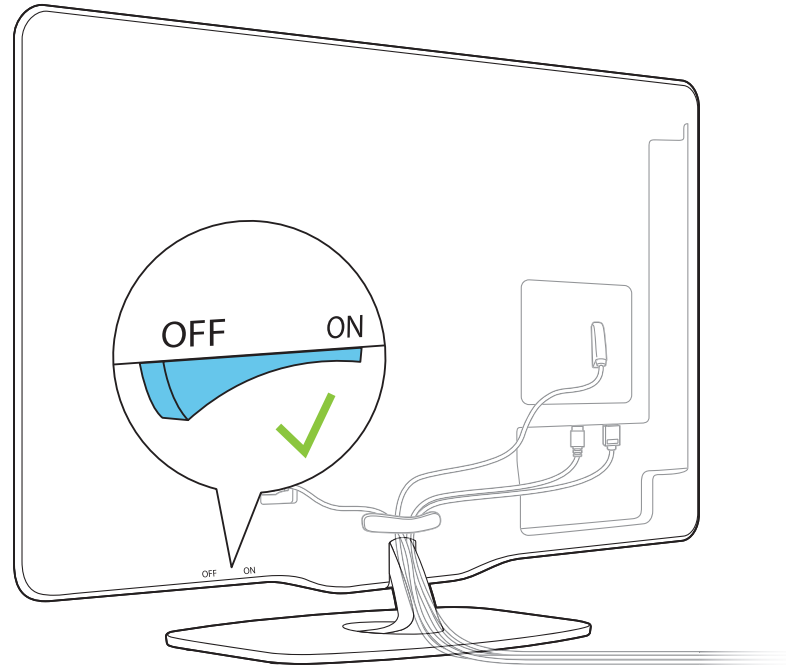
# 3

- EN** Manage cables
- DE** Kabel managen
- FR** Gestion des câbles
- NL** Kabels beheren
- IT** Gestione dei cavi
- ES** Manejo de los cables
- PT** Gerir os cabos
- DA** Håndter kabler
- SV** Hantera kablar
- NO** Ordne kablene
- FI** Kaapelien hallinta
- EL** Διαχείριση καλωδίων
- RU** Установка кабелей
- PL** Układanie przewodów
- HU** Kábelek elvezetése
- SK** Usporiadanie káblov
- CS** Správa kabelů
- TR** Kabloları yönetme
- SL** Napeljite kable
- RO** Verificati cablurile
- SR** Upravljanje kablovima
- HR** Rukovanje kabelima
- BG** Боравене с кабелите
- ET** Hallake kaableid
- LV** Pieslēdziet kabelus
- LT** Kabelių jungimas
- KK** Кабельдерін реттеу
- UK** Поводження з кабелями
- AR** التعامل مع الكابلات



# 4

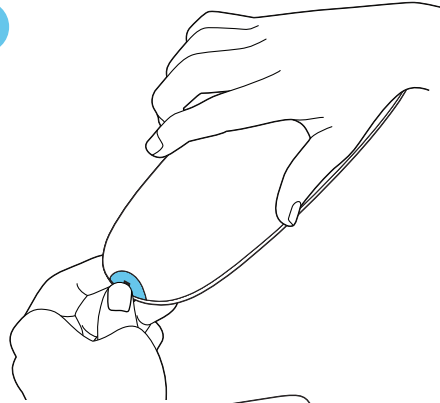
- EN** Check that the power switch is on  
**DE** Stellen Sie sicher, dass der Netzschalter eingeschaltet ist  
**FR** Vérifiez que l'appareil est sous tension  
**NL** Controleer of de schakelaar aan staat  
**IT** Verificare che l'interruttore di alimentazione sia acceso  
**ES** Comprobar que el interruptor de encendido está activado  
**PT** Verificar que o interruptor está ligado  
**DA** Kontrollér; at tænd/sluk-knappen står på tænd  
**SV** Kontrollera att strömbrytaren är på  
**NO** Kontrollér at av/på-knappen er på  
**FI** Virtakytkimen asennon tarkistaminen  
**EL** Ελέγξτε εάν είναι ενεργοποιημένος ο διακόπτης ισχύος  
**RU** Проверьте, включена ли кнопка питания  
**PL** Zasilanie powinno być włączone  
**HU** Ellenőrizze, hogy a készülék be van-e kapcsolva  
**SK** Skontrolujte, či je zapnutý hlavný vypínač  
**CS** Zkontrolujte, zda je zařízení zapnuto  
**TR** Güç düğmesinin açık olduğundan emin olun  
**SL** Preverite, ali je vklopno stikalo vklopljeno  
**RO** Verificați dacă comutatorul este pornit  
**SR** Proverite da li je prekidač napajanja u položaju "uključeno"  
**HR** Proverite je li uključen prekidač napajanja  
**BG** Проверете дали ключът за захранването е включен  
**ET** Kontrollige, kas toide on sisselülitatud  
**LV** Pārbaudiet, vai barošana ir ieslēgta  
**LT** Patikrinkite, ar įjungtas maitinimo mygtukas  
**KK** Құрылғының қосылғанын тексеріңіз  
**UK** Перевірте, чи увімкнено живлення  
**AR** تحقق من أن المفتاح الكهربائي على وضع التشغيل



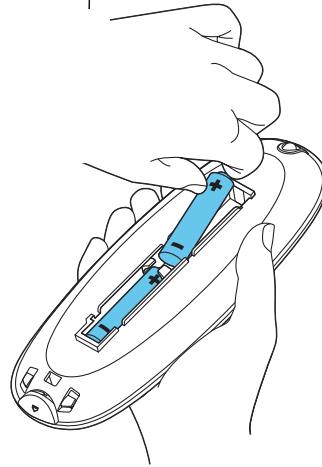
# 5

- EN** Insert batteries
- DE** Batterien einsetzen
- FR** Insertion des piles
- NL** Batterijen plaatsen
- IT** Inserimento delle batterie
- ES** Insertar pilas
- PT** Inserir baterias
- DA** Isæt batterier
- SV** Hantera kablar
- NO** Sett inn batteriene
- FI** Paristojen asettaminen paikoilleen
- EL** Εισαγωγή μπαταριών
- RU** Установка элементов питания
- PL** Wkładanie baterii
- HU** Elemek behelyezése
- SK** Vloženie batérií
- CS** Vložte baterie
- TR** Pilleri takma
- SL** Vstavite baterije
- RO** Introduceți bateriile
- SR** Ubacite baterije
- HR** Umetanje baterija
- BG** Поставяне на батериите
- ET** Sisestage patareid
- LV** Ievietojiet baterijas
- LT** Baterijų įdėjimas
- KK** Батарейларын салу
- UK** Встановлення батарей
- AR** إدخال البطاريات

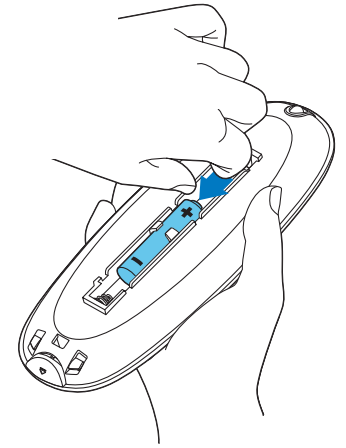
1



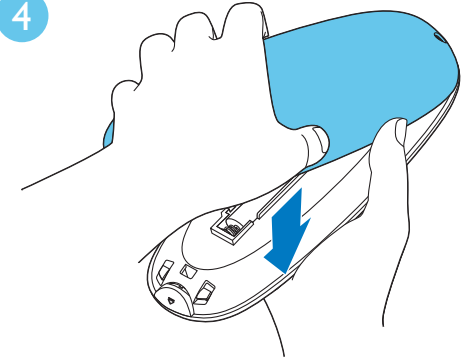
3



2

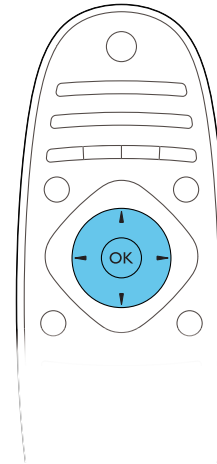


4



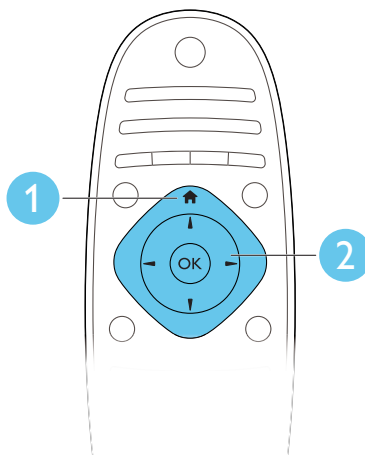
# 6

- EN** Select your language and follow the onscreen instructions
- DE** Wählen Sie Ihre Sprache und folgen Sie den Anweisungen am Bildschirm
- FR** Sélectionnez votre langue et suivez les instructions à l'écran
- NL** Selecteer uw taal en volg de instructies op het scherm
- IT** Selezionare la lingua e seguire le istruzioni a video
- ES** Seleccione su idioma y siga las instrucciones en pantalla
- PT** Selecionar o idioma e seguir as instruções no ecrã
- DA** Vælg sprog, og følg instruktionerne på skærmen
- SV** Kontrollera att strömbrytaren är på
- NO** Velg språk og følg instruksjonene på skjermen
- FI** Valitse kieli ja toimi näyttöön tulevien ohjeiden mukaan
- EL** Επιλέξτε γλώσσα και ακολουθήστε τις οδηγίες που εμφανίζονται στην οθόνη
- RU** Выберите язык и следуйте инструкциям на экране
- PL** Wybierz język i postępuj zgodnie z instrukcjami wyświetlanymi na ekranie
- HU** Válassza ki a nyelvet, és kövesse a képernyőn látható utasításokat
- SK** Vyberte jazyk a postupujte podľa pokynov na obrazovke
- CS** Vyberte jazyk a postupujte dle pokynů na obrazovce
- TR** Dili seçin ve ekrandaki talimatları uygulayın
- SL** Izberite jezik in sledite navodilom na zaslonu
- RO** Selectați limba și urmați instrucțiunile de pe ecran
- SR** Izaberite svoj jezik i sledite uputstva na ekranu
- HR** Odaberite svoj jezik i slijedite upute na zaslonu
- BG** Изберете желания език и следвайте инструкциите на екрана
- ET** Valige keel ja järgige ekraanil kuvatavaid juhiseid
- LV** Atlasiet valodu un ievērojiet ekrānā redzamos norādījumus
- LT** Pasirinkite savo kalbą ir vykdykite instrukcijas ekrane
- KK** Тилди таңдап, экрандағы нұсқауларды орындаңыз
- UK** Виберіть мову і виконуйте екранні вказівки
- AR** لغتك و اتبع التعليمات الظاهرة على الشاشة.



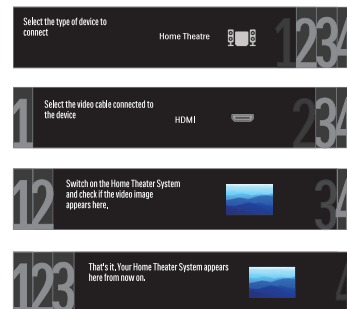
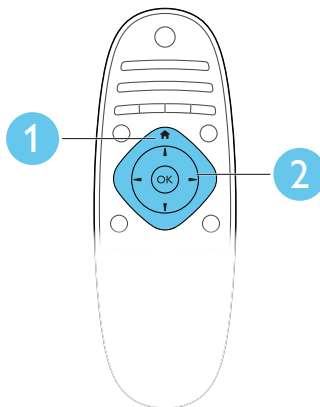
# 7

- EN** Watch TV
- DE** Fernsehen
- FR** Regarder la télévision
- NL** Televisiekijken
- IT** Visione dei programmi TV
- ES** Ver la televisión
- PT** Ver televisão
- DA** Se TV
- SV** Titta på TV
- NO** Se på TV
- FI** Katso TV:tä
- EL** Παρακολούθηση τηλεόρασης
- RU** Просмотр телевизора
- PL** Oglądanie telewizji
- HU** TV-nézés
- SK** sledovanie televízie
- CS** sledování televizoru
- TR** TV İzleme
- SL** Gledanje televizije
- RO** Vizionarea la televizor
- SR** Gledanje televizije
- HR** Gledanje TV-a
- BG** Гледане на телевизия
- ET** Teleri vaatamine
- LV** Televizora skatīšanās
- LT** TV žiūrėjimas
- KK** Теледидар көру
- UK** Перегляд телепрограм
- AR** مشاهدة التلفزيون

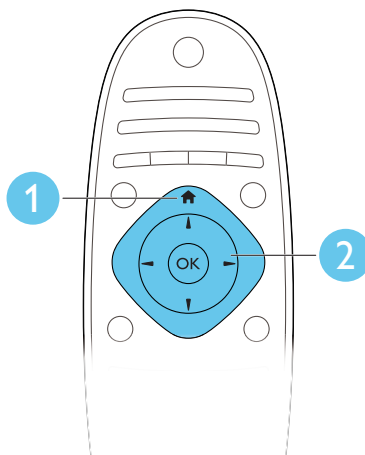




- EN** Add your device
- DE** Gerät hinzufügen
- FR** Ajouter votre périphérique
- NL** Uw apparaat toevoegen
- IT** Aggiungere il dispositivo
- ES** Añadir su dispositivo
- PT** Adicionar o dispositivo
- DA** Tilføjj din enhed
- SV** Lägg till din enhet
- NO** Legg til enhet
- FI** Lisää laite
- EL** Προσθέστε τη συσκευή σας
- RU** Добавьте устройство
- PL** Dodaj urządzenie
- HU** A készülék hozzáadása
- SK** Pridanie zariadenia
- CS** Přidání zařízení
- TR** Cihazınızı ekleyin
- SL** Dodajanje naprave
- RO** Adăugați aparatul dumneavoastră
- SR** Dodajte svoj uređaj
- HR** Dodajte svoj uređaj
- BG** Добавяне на вашето устройство
- ET** Lisage oma seade
- LV** Pievienojiet ierīci
- LT** Įrenginio pridėjimas
- KK** Құрылғыңызды қосу
- UK** Додайте пристрій
- AR** إضافة الجهاز الخاص بك



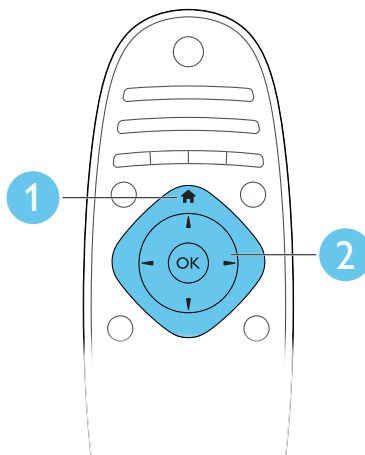
- EN** Select your device  
**DE** Gerät auswählen  
**FR** Sélectionner votre périphérique  
**NL** Uw apparaat selecteren  
**IT** Selezionare il dispositivo  
**ES** Seleccionar su dispositivo  
**PT** Selecionar o dispositivo  
**DA** Vælg din enhed  
**SV** Välj din enhet  
**NO** Velg enhet  
**FI** Valitse laite  
**EL** Επιλέξτε τη συσκευή σας  
**RU** Выберите устройство  
**PL** Wybierz urządzenie  
**HU** A készülék kiválasztása  
**SK** Vyber zariadenia  
**CS** Vyběr zařízení  
**TR** Cihazınızı seçin  
**SL** Izbiranje naprave  
**RO** Selectați aparatul dumneavoastră  
**SR** Izaberite svoj uređaj  
**HR** Odaberite svoj uređaj  
**BG** Избор на вашето устройство  
**ET** Valige oma seade  
**LV** Atlasiet ierīci  
**LT** Įrenginio pasirinkimas  
**KK** Құрылғыңызды таңдау  
**UK** Виберіть пристрій  
**AR** اختيار الجهاز الخاص بك

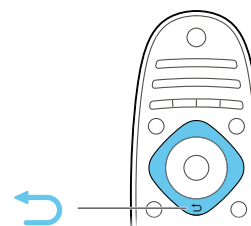
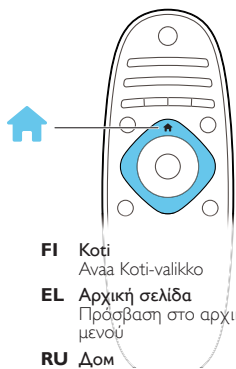






- EN** Onscreen help
  - DE** Bildschirmhilfe
  - FR** Aide à l'écran
  - NL** Help op het scherm
  - IT** Guida a video
  - ES** Ayuda en pantalla
  - PT** Ajuda no ecrã
  - DA** Skærmhjælp
  - SV** Hjälp på skärmen
  - NO** Hjelp på skjermen
  - FI** Näyttöohje
  - EL** Βοήθεια στην οθόνη
  - RU** Электронная справка
  - PL** Pomoc wyświetlana na ekranie
  - HU** Képernyősúgó
  - SK** Pomocník na obrazovke
  - CS** Náponěda na obrazovce
  - TR** Ekran yardımı
  - SL** Zaslonska pomoč
  - RO** Asistență pe ecran
  - SR** Pomoć na ekranu
  - HR** Zaslonska pomoć
  - BG** Екранна помощ
  - ET** Ekraanil kuvatav abi
  - LV** Palīdzība ekrānā
  - LT** Pagalba ekrane
  - KK** Экрандагы анықтама
  - UK** Екранна довідка
- تعليمات المساعدة المرئية على الشاشة **AR**





**EN Home**  
Access Home menu

**DE Zuhause**  
Menü "Zuhause"  
aufrufen

**FR Maison**  
Accéder au menu  
Maison

**NL Startpagina**  
Toegang tot startpagina

**IT Home**  
Accesso al menu Home

**ES Casa**  
Acceder al menú Casa

**PT Casa**  
Acceder ao menu Casa

**DA Hjem**  
Få adgang til menuen  
Hjem

**SV Hemma**  
Få åtkomst till meny  
Hem

**NO Hjem**  
Åpne Hjem-menyen

**FI Koti**  
Avaa Koti-valikko

**EL Αρχική σελίδα**  
Πρόσβαση στο αρχικό  
μενού

**RU Дом**  
Доступ к меню Дом

**PL Dom**  
Dostęp do menu Dom

**HU Otthon**  
A főmenü elérése

**SK Domov**  
Přístup do ponuky  
Domov

**CS Doma**  
Otevření hlavní nabídky

**TR Anasayfa**  
Anasayfa menüsüne  
erişin

**SL Domače okolje**  
Premik v začetni meni

**RO Acasă**  
Accesați Meniul Acasă

**SR Dom**  
Pristup meniju Dom

**HR Dom**  
Pristup ročetnom  
izborniku

**BG Начало**  
Достъп до началното  
меню

**ET Kodu**  
Juurdepääs menüüsse  
Kodu

**LV Sākums**  
Piekļūstiet sākuma  
izvēlnei

**LT Pradžia**  
Pradžios meniu prieiga

**KK Бастапқы**  
Бастапқы мәзірге кіру

**UK Дім**  
Доступ до головного  
меню

**القائمة الرئيسية AR**  
للوصول للقائمة الرئيسية

**EN Back**  
Return to the previous  
page

**DE Zurück**  
Zurück zur vorherigen  
Seite

**FR Retour**  
Retourner à la page  
précédente

**NL Terug**  
Naar vorige pagina  
terugkeren

**IT Precedente**  
Tornare alla pagina  
precedente

**ES Retroceder**  
Volver a la página  
anterior

**PT Voltar**  
Regressar à página  
anterior

**DA Tilbage**  
Return to the previous  
page

**SV Tillbaka**  
Gå tillbaka till förrige side

**NO Tilbake**  
Gå tilbake til forrige side

**FI Palaa**  
Palaa edelliselle sivulle

**EL Πίσω**  
Επιστροφή στην  
προηγούμενη σελίδα

**RU Назад**  
Возврат к предыдущей  
странице

**PL Wstecz**  
Wróć do poprzedniej  
strony

**SK Spät'**  
Návrat na  
predchádzajúcu stranu

**CS Zpět**  
Návrat na předchozí  
stránku

**TR Arka**  
Önceki sayfaya dönün

**SL Nazaj**  
Vrnitev na prejšnjo stran

**RO Înapoi**  
Reveniți la pagina  
anterioară

**SR Pozadi**  
Povratak na prethodnu  
stranicu

**HR Prethodna**  
Povratak na prethodnu  
stranicu

**BG Назад**  
Връщане към  
предишното меню

**ET Tagasi**  
Tagasi eelmisele lehele

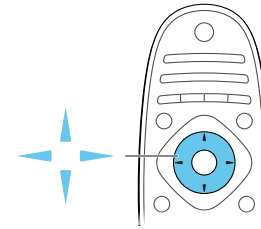
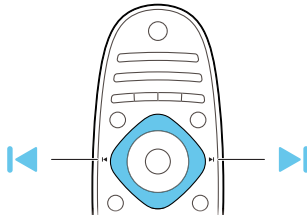
**LV Atpakaļ**  
Atgriezieties iepriekšējā  
lapā

**LT Atgal**  
Grįžimas į ankstesnį  
puslapį

**KK Артка**  
Алдыңғы бетке оралу

**UK Назад**  
Повернутися до  
попередньої сторінки

**العودة AR**  
للرجوع للصفحة السابقة



<b>EN</b> Previous / Next Switch channels or menu pages	<b>FI</b> Edellinen / Seuraava Vaihda kanavaa tai valikkosivua	<b>SR</b> Prethodno / Sledeće Promena kanala ili stranica menija	<b>EN</b> Navigation Navigate menus or make selections	<b>FI</b> Siirtyminen Siirry valikkoisa tai tee valintoja	<b>RO</b> Navigare Navigați prin meniuri sau fațeti selecții
<b>DE</b> Vorherige / Nächste Seite Sender oder Menüseiten auswählen	<b>EL</b> Προηγούμενο / Επόμενο Εναλλαγή καναλιών ή σελιδών μενού	<b>HR</b> Prethodno / Sljedeće Promjena kanala ili stranica izbornika	<b>DE</b> Navigationstasten Durch Sender oder Menüseiten navigieren	<b>EL</b> Πλοήγηση Περιήγηση στα μενού ή κάντε επιλογές	<b>SR</b> Kretanje Kretanje kroz menije ili označavanje izbora
<b>FR</b> Précédent / Suivant Changer de chaîne ou pages du menu	<b>RU</b> Назад / Далее Переключение каналов или страниц меню	<b>BG</b> Предишен / Следващ Превключване между канали или страници в менюто	<b>FR</b> Touches de navigation Parcourir les menus ou faire des sélections	<b>RU</b> Навигация Навигация по меню или выбор установок	<b>HR</b> Navigacija Pregled izbornika ili odabir
<b>NL</b> Vorige / Volgende Door zender- of menupagina's bladeren	<b>PL</b> Poprzedni / Następny Przełącz kanały albo strony menu	<b>ET</b> Eelmine / Järgmine Vahetage kanaleid või menüü lehti	<b>NL</b> Navigatie Door menü's navigeren of selectie maken	<b>PL</b> Nawigacja Przeglądanie różnych menu albo dokonywanie wyboru	<b>BG</b> Навигиране Навигиране в менютата или избиране
<b>IT</b> Precedente / Successivo Cambiare canale o pagina del menu	<b>HU</b> Előző / Következő Csatornák vagy menüoldalak váltása	<b>LV</b> Lepriekšējais / Nākamais Pārslēdziet kanālus vai izvēlnes lapas	<b>IT</b> Navigazione Sfogliare i menu o effettuare una selezione	<b>HU</b> Navigáció Navigáció vagy kiválasztás a menüben	<b>ET</b> Navigeerimine Navigeerige menüüdes või tehke valikuid
<b>ES</b> Anterior / Siguiente Cambiar canales o páginas de menú	<b>SK</b> Predchádzajúce / Ďalšie Prepínanie kanálov a stránok ponuky	<b>LT</b> Ankstesnis / kitas Kanalių arba meniu puslapių perjungimas	<b>ES</b> Navegación Navegar por los menús o hacer selecciones	<b>SK</b> Navigačné tlačidlo Pohyb v ponukách alebo uskutočnenie výberu	<b>LV</b> Navigācija Pārvietojieties izvēlnēs vai atzīmējiet
<b>PT</b> Anterior / Seguinte Alternar canais ou páginas de menu	<b>CS</b> Předchozí / Další Přepínání kanálů nebo stránek nabídky	<b>KK</b> Алдыңғы / Келесі Арналарды не мәзір беттерін ауыстырып қосу	<b>PT</b> Navegação Navegar nos menus ou efectuar seleccöes	<b>CS</b> Ovládání Procházení nabídek nebo volba položek	<b>LT</b> Naršymas Meniu naršymas arba pasirinkimas
<b>DA</b> Forrige / Næste Skift kanaler eller menuser	<b>TR</b> Önceki / Sonraki Kanal veya menü sayfasi deđiştirin	<b>UK</b> Назад / Далі Перемикання каналів чи сторінок меню	<b>DA</b> Navigationsknapper Naviger i menuer eller foretag valg	<b>TR</b> Gezinme Menülerde gezinin veya seçim yapın	<b>KK</b> Навигация Мәзірлерге өту немесе таңдау жасау
<b>SV</b> Föregående / Nästa Byta kanaler eller menysidor	<b>SL</b> Prejšnji / Naslednji Preklapljanje kanalov ali strani v meniju	<b>AR</b> السابق/التلاي التعديل بين القنوات أو صفحات القائمة	<b>SV</b> Navigering Navigera i menyer eller göra val	<b>SL</b> Krmarjenje Premikanje po menjilih ali izbiranje	<b>UK</b> Навігация Навігация меню або вибір
<b>NO</b> Forrige / Neste Bytt kanal eller menyside	<b>RO</b> Înapoi / Înainte Comutați canalele sau paginile de meniu		<b>NO</b> Navigering Naviger i menyer eller gjør valg		<b>AR</b> التنقل للتنقل بين القوائم أو عمل الاختيارات

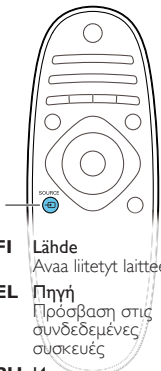


<b>EN</b> Find Access channel list	<b>FI</b> Etsi Avaa kanavaluettelo	<b>SR</b> Pronađi Pristup listi kanala
<b>DE</b> Suchen Senderliste aufrufen	<b>EL</b> Εύρεση Πρόσβαση στον κατάλογο καναλιών	<b>HR</b> Pronađi Pristup popisu kanala
<b>FR</b> Rechercher Accéder à la liste des chaînes	<b>RU</b> Найти Доступ к списку каналов	<b>BG</b> Търсене Достъп до списъка с каналите
<b>NL</b> Zoeken Toegang tot lijst met zenders	<b>PL</b> Znajdź Dostęp do listy kanałów	<b>ET</b> Leia Juurdepääs kanalite loendile
<b>IT</b> Trova Accesso all'elenco dei canali	<b>HU</b> Keresés A csatormalista megnyitása	<b>LV</b> Atrast Pieklūstiet kanālu sarakstam
<b>ES</b> Buscar Acceder a la lista de canales	<b>SK</b> Tlačidlo vyhľadávania Pristup do zoznamu kanálov	<b>LT</b> Leškoti Kanalų sąrašo prieiga
<b>PT</b> Localizar Aceder à lista de canais	<b>CS</b> Vyhledat Otevření seznamu kanálů	<b>KK</b> Табу Арналар тізіміне өту
<b>DA</b> Find Få adgang til kanalliste	<b>TR</b> Bul Kanal listesine erişin	<b>UK</b> Знайти Доступ до списку каналів
<b>SV</b> hitta Få åtkomst till kanallista	<b>SL</b> Iskanje Dostop do seznama kanalov	<b>AR</b> البحث للوصول لقائمة القنوات
<b>NO</b> Søk Åpne kanallisten	<b>RO</b> Găsește Accesați lista de canale	



<b>EN</b> Adjust Adjust TV settings	<b>FI</b> Säädä Säädä television asetuksia	<b>SR</b> Prilagoditi Podešavanje postavki televizora
<b>DE</b> Anpassen Fernseheneinstellungen anpassen	<b>EL</b> Ρύθμιση Προσαρμογή των ρυθμίσεων τηλεόρασης	<b>HR</b> Podesi Podešavanje postavki TV-a
<b>FR</b> Régler Régler les paramètres du téléviseur	<b>RU</b> Настройка Настройка параметров телевизора	<b>BG</b> Настройка Регулиране на настройките на телевизора
<b>NL</b> Aanpassen Tv-instellingen aanpassen	<b>PL</b> Reguluj Regulacja ustawień telewizora	<b>ET</b> Reguleeri Reguleerige teleri sätteid
<b>IT</b> Regola Regolare le impostazioni del televisore	<b>HU</b> Beállítás A TV beállításainak módosítása	<b>LV</b> Pielāgot Pielāgojiet TV iestatījumus
<b>ES</b> Ajustar Ajustar configuración del televisor	<b>SK</b> Tlačidlo úpravy Uprava nastavení televizora	<b>LT</b> Reguliuoti TV nustatymų reguliavimas
<b>PT</b> Ajustar Ajustar definições de TV	<b>CS</b> Úprava Uprava nastavení televizoru	<b>KK</b> Реттеу Теледидар параметрлерин реттеу
<b>DA</b> Juster Juster tv-indstillinger	<b>TR</b> Ayarla TV ayarlarını yapın	<b>UK</b> Налаштувати Налаштувати параметри телемовлення
<b>SV</b> Justera Justera TV-inställningar	<b>SL</b> Prilaganje Prilaganje nastavitev TV-sprejemnika	<b>AR</b> تعديل لتعديل إعدادات التلفاز
<b>NO</b> Juster Juster TV-innstillinger	<b>RO</b> Reglare Reglați setările televizorului	

## SOURCE



### EN Source

Access connected devices

### DE Quelle

Angeschlossene Geräte aufrufen

### FR Source

Accéder aux périphériques connectés

### NL Bron

Toegang tot aangesloten apparaten

### IT Sorgente

Accesso ai dispositivi collegati

### ES Fuente

Acceder a dispositivos conectados

### PT Origem

Aceder a dispositivos ligados

### DA Kilde

Få adgang til tilsluttede enheder

### SV Källa

Få åtkomst till anslutna enheter

### NO Kilde

Åpne tilkoblede enheter

### FI Lähde

Avaa liitetyt laitteet

### EL Πηγή

Πρόσβαση στις συνδεδεμένες συσκευές

### RU Источник

Доступ к подключенным устройствам

### PL Źródło

Dostęp do podłączonych urządzeń

### HU Forrás

A csatlakoztatott készülékek elérése

### SK Zdroj

Pristup k pripojeným zariadeniam

### CS Zdroj

Otevření nabídky pripojených zařízení

### TR Kaynak

Bağlı cihazlara erişim

### SL Vir

Dostop do priključenih naprav

### RO Sursă

Accesați aparate conectate

### SR Izvor

Pristup priključenim uređajima

### HR Izvor

Pristup priključenim uređajima

### BG Източник

Достъп до свързаните устройства

### ET Allikas

Juurdepäas ühendatud seadmetele

### LV Avots

Pieklūstiet pievienotajām ierīcēm

### LT Šaltinis

Prįjungtų įrenginių priėiga

### KK Ресурс

Жалганган кырылгыларга өту

### UK Джерело

Доступ до підключених пристроїв

المصدر AR  
للوصول للأجهزة المتصلة

### EN Options

Access TV options

### DE Optionen

Fernseheroptionen aufrufen

### FR Options

Accéder aux options du téléviseur

### NL Opties

Toegang tot tv-opties

### IT Opzioni

Accesso alle opzioni del televisore

### ES Opciones

Acceder a opciones del televisor

### PT Opções

Aceder a opções de TV

### DA Indstillinger

Få adgang til tv-indstillinger

### SV Alternativ

Få åtkomst till TV-alternativ

### NO Alternativer

Åpne TV-alternativer

### FI Asetukset

Avaa television asetukset

### EL Επιλογές

Πρόσβαση στις επιλογές τηλεόρασης

### RU Параметры

Доступ к параметрам телевизора

### PL Opcje

Dostęp do opcji telewizora

### HU Lehetőségek

A TV beállításainak elérése

### SK Možnosti

Pristup k možnostiam televízora

### CS Možnosti

Otevření možností televizoru

### TR Seçenekler

TV seçeneklerine erişim

### SL Možnosti

Dostop do možnosti TV-sprejemnika

### RO Opțiuni

Accesați opțiunile TV

## OPTIONS



### SR Opcije

Pristup opcijama televizora

### HR Opcije

Pristup TV opcijama

### BG Опции

Достъп до опциите на телевизора

### ET Valikud

Juurdepäas teleri valikutele

### LV Opcijas

Pieklūstiet TV opcijām

### LT Parinktys

TV parinkčių prieiga

### KK Опциялар

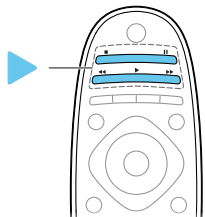
Теледидар опцияларына өту

### UK Параметри

Доступ до параметрів телемовлення

خيارات AR

للوصول لخيارات التلفاز



- EN Play button**  
Control video or music play
- DE Wiedergabetaste**  
Wiedergabe von Videos oder Musik steuern
- FR Touche de lecture**  
Contrôler la vidéo ou la lecture musicale
- NL Afspeelknop**  
Afspelen van muziek of video bedienen
- IT Pulsante di riproduzione**  
Controllare la riproduzione di video o musica
- ES Botón de reproducción**  
Controlar la reproducción de vídeo o de música
- PT Botão Reproduzir**  
Controlar vídeo ou reproduzir música
- DA Afspilningsknop**  
Styr video eller musikafspilning
- SV Uppspelningsknapp**  
Kontrollera video- eller musikuppspelning
- NO Spill av-knapp**  
Kontroller video- eller musikkavspilling
- FI Toista-painike**  
Hallitse videon tai musiikin toistoa
- EL Κομπί αναπαραγωγής**  
Έλεγχος βίντεο ή αναπαραγωγής μουσικής
- RU Кнопка запуска воспроизведения**  
Управление воспроизведением видео или музыки
- PL Przycisk odtwarzania**  
Odtwarzanie filmów wideo lub muzyki
- HU Lejátszás gomb**  
Videó vagy zene lejátszásának vezérlése
- SK Tlačidlo prehrávania**  
Ovládanie prehrávania videa alebo hudby
- CS Tlačítko Přehrát**  
Ovládání přehrávání videa nebo hudby
- TR Oynat düğmesi**  
Video veya müziği kontrol edin
- SL Tipka za predvajanje**  
Nadzor predvajanja videa ali glasbe
- RO Buton redare**  
Control video sau redare muzică
- SR Taster za pokretanje reprodukcije**  
Upravljanje reprodukcijom video sadržaja ili muzike
- HR Tipka Play**  
Upravljanje videom ili sviranje glazbe
- BG Бутон за възпроизвеждане**  
Управление на възпроизвеждането на видео или музика
- ET Taasesitusnupp**  
Juhtige videote või muusika esitamist
- LV Poga Atskaņot**  
Kontrolējat video vai mūzikas atskaņošanu
- LT Leidimo mygtukas**  
Vaizdo įrašo arba muzikos leidimo valdymas
- KK Ойнату түймеси**  
Бейненің немесе музыканың ойнатылуын бақылаңыз
- UK Кнопка відтворення**  
Керування відтворенням відео чи музики
- AR زر التشغيل**  
للتحكم بتشغيل الفيديو أو الموسيقى



- EN** Download software updates and a printable user manual from [www.philips.com/support](http://www.philips.com/support).
- DE** Laden Sie Software-Updates und eine druckbare Bedienungsanleitung unter [www.philips.com/support](http://www.philips.com/support) herunter.
- FR** Téléchargez les mises à jour logicielles et un mode d'emploi imprimable à la page [www.philips.com/support](http://www.philips.com/support).
- NL** Download software-updates en een printversie van de gebruikershandleiding via [www.philips.com/support](http://www.philips.com/support).
- IT** Scaricare gli aggiornamenti e il manuale dell'utente stampabile dal sito [www.philips.com/support](http://www.philips.com/support).
- ES** Descargue de [www.philips.com/support](http://www.philips.com/support) las actualizaciones de software y un manual de usuario imprimible.
- PT** Transferir actualizações de software e um manual de utilizador imprimível a partir do site [www.philips.com/support](http://www.philips.com/support).
- DA** Download softwareopdateringer og en printervenlig brugervejledning fra [www.philips.com/support](http://www.philips.com/support).
- SV** Hämta programuppdateringar och en utskrivbar användarhandbok från [www.philips.com/support](http://www.philips.com/support).
- NO** Last ned programvareopdateringer og en brukerhåndbok for utskrift fra [www.philips.com/support](http://www.philips.com/support).
- FI** Lataa ohjelmistopäivitykset ja tulostettava käyttöopas osoitteesta [www.philips.com/support](http://www.philips.com/support).
- EL** Λάβετε ενημερώσεις λογισμικού και ένα εγχειρίδιο χρήστη με δυνατότητα εκτύπωσης από τη διεύθυνση [www.philips.com/support](http://www.philips.com/support).
- RU** Загрузите обновленное ПО и руководство пользователя с веб-сайта [www.philips.com/support](http://www.philips.com/support).
- PL** Pobierz aktualizacje oprogramowania i drukowaną wersję instrukcji obsługi ze strony [www.philips.com/support](http://www.philips.com/support).
- HU** Töltse le a szoftverek újabb verzióját és a nyomtatható használati útmutatót a [www.philips.com/support](http://www.philips.com/support) weboldalon.
- SK** Aktualizácie softvéru a používateľskú príručku určenú na tlač môžete prevziať z lokality [www.philips.com/support](http://www.philips.com/support).
- CS** Stáhněte si aktualizace softwaru a uživatelskou příručku k tisku ze stránek [www.philips.com/support](http://www.philips.com/support).
- TR** Yazılım güncellemelerini ve yazdırılabilir kullanım kılavuzunu [www.philips.com/support](http://www.philips.com/support) adresinden indirin.
- SL** Prenesite posodobitve programske opreme in natisljiv uporabniški priročnik s spletnega mesta [www.philips.com/support](http://www.philips.com/support).
- RO** Descărcați actualizări software și un manual de utilizare care poate fi tipărit de la [www.philips.com/support](http://www.philips.com/support).
- SR** Sa lokacije [www.philips.com/support](http://www.philips.com/support) preuzmite softverska ažuriranja i korisničko uputstvo koje se može odštampati.
- HR** Preuzmite softverska ažuriranja i ispisivi korisnički priručnik s web-mjesta [www.philips.com/support](http://www.philips.com/support).
- BG** Изтеглете софтуерни актуализации и ръководство за потребителя, подходящо за печат, от [www.philips.com/support](http://www.philips.com/support).
- ET** Laadige alla tarkvaravärskendused ja printitav kasutusjuhend aadressilt [www.philips.com/support](http://www.philips.com/support).
- LV** Lejupielādējiet programatūras atjauninājumus un izdrukājamo lietošanas rokasgrāmatu vietnē [www.philips.com/support](http://www.philips.com/support).
- LT** Atsisiųskite programinės įrangos naujinius ir spausdinti skirtą naudotojų vadovą iš [www.philips.com/support](http://www.philips.com/support).
- KK** Бағдарлама жаңартуларын және басып шығарылатын пайдаланушы нұсқаулығын [www.philips.com/support](http://www.philips.com/support) сайтынан жүктеніңіз.
- UK** Завантажуйте оновлення програмного забезпечення та придатний для друку посібник користувача на сторінці [www.philips.com/support](http://www.philips.com/support).

AR للمزيد من المعلومات حول استخدام هذا المنتج، قم بتحميل دليل المستخدم من [www.philips.com/support](http://www.philips.com/support)



[www.philips.com/support](http://www.philips.com/support)



Non-contractual images. / Images non contractuelles. / Außervertragliche Bilder.

All registered and unregistered trademarks are property of their respective owners.

Specifications are subject to change without notice.

Trademarks are the property of Koninklijke Philips Electronics N.V. or their respective owners.

2011 © Koninklijke Philips Electronics N.V. All rights reserved.

[www.philips.com](http://www.philips.com)

