



Philips
Téléviseur LCD LED
professionnel

PrimeSuite 66 cm
LED
DVB-T/C MPEG 2/4

26HFL4373D



Le téléviseur idéal pour une utilisation interactive ou avancée

Téléviseur LCD LED Philips pour hôtel

Avec ce téléviseur LCD LED pour hôtel basse consommation, profitez de tous les avantages de la télévision interactive et des fonctionnalités haut de gamme destinées aux hôtels. Reliez simplement ce téléviseur au système de votre choix pour un plaisir maximal et une solution rentable.

Durable et fiable

- Faible consommation d'énergie
- Design respectueux de l'environnement et châssis ignifugé
- Le bouton vert permet aux clients de réduire encore plus la consommation d'énergie

Une expérience client vraiment différente

- Horloge intégrée avec fonction de réveil et indicateur de message
- Fonction Theme TV pour que vos clients retrouvent leurs chaînes favorites en toute simplicité
- Guide électronique des programmes avancé et liste des chaînes
- Hotel Scenea, pour une chaîne d'information et d'accueil sur mesure

Fonctions avancées et évolutives spécifiques pour les hôtels

- Des images LED éclatantes et une faible consommation d'énergie
- Serial Xpress Protocol pour systèmes interactifs
- Compatibilité MyChoice pour des revenus récurrents
- VSecure pour une protection des contenus numériques dans les hôtels
- Boîtier de connexion intégré

PHILIPS

Points forts

LED



Doté d'une technologie d'éclairage LED de pointe, ce téléviseur associe un design minimaliste remarquable à la consommation d'énergie la plus basse de sa catégorie. En outre, l'éclairage LED ne contient aucun matériau dangereux. Ainsi, vous bénéficiez, avec le rétroéclairage LED, d'une consommation d'énergie basse, d'une luminosité importante, d'un contraste incroyable, d'une netteté parfaite et de couleurs éclatantes.

Serial Xpress Protocol (SXP)

Le téléviseur peut être connecté aux décodeurs externes et box de tous les principaux fournisseurs de systèmes interactifs grâce au protocole SXP (Serial Xpress Protocol).

Boîtier de connexion intégré

Le boîtier de connexion permet à vos clients de connecter facilement leurs périphériques à votre téléviseur sans boîtier externe.

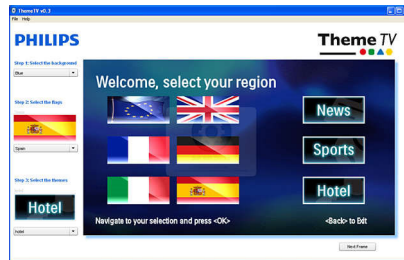
VSecure

Pour proposer des contenus HD à vos clients, il est nécessaire de prendre des mesures de sécurité strictes relatives aux contenus. Philips a développé une solution globale pour la sécurité des contenus HD dans les hôtels. Celle-ci comprend VSecure pour la protection du contenu HD et VTrack pour le tatouage numérique HD.

Hotel Scenea

Hotel Scenea vous permet de sélectionner et d'enregistrer une image sur le téléviseur qui s'affichera en tant que chaîne d'information ou d'accueil.

Theme TV



La fonction Theme TV offre une interface utilisateur avancée grâce à laquelle vos clients peuvent naviguer dans le menu client et ainsi retrouver les chaînes de leur pays, visionner l'actualité et consulter des informations sur l'hôtel en toute simplicité, et ce sans avoir besoin d'un système de divertissement interactif.

Compatible MyChoice



MyChoice vous permet de proposer à vos clients des chaînes de télévision premium de manière simple et économique, tout en créant une nouvelle source de revenus afin de rentabiliser vos achats de téléviseurs.

Bouton vert

Le bouton vert donne aux clients la possibilité de réduire encore plus la consommation d'énergie du téléviseur en diminuant la

luminosité du rétroéclairage ou en désactivant l'écran lorsqu'ils écoutent la radio. Cela permet de réduire les coûts d'exploitation de l'hôtel en impliquant directement les clients.

Faible consommation d'énergie

Les téléviseurs Philips sont conçus pour limiter la consommation d'énergie. Ils ont par conséquent un impact moindre sur l'environnement, tout en permettant de réduire les coûts d'exploitation.

Horloge intégrée

L'horloge intégrée, faisant également office de réveil, rend superflu tout investissement dans une horloge supplémentaire, avec les câbles et les connexions que cela implique dans la chambre.

Design respectueux de l'environnement

Le développement durable fait partie intégrante de la politique commerciale de Philips. Les téléviseurs Philips sont conçus et produits conformément à nos principes EcoDesign visant à réduire l'impact global de nos produits sur l'environnement par divers moyens : réduction du poids, emballage plus efficace et meilleur recyclage. Les téléviseurs Philips sont également dotés d'un châssis spécial en matériau ignifugé. Des tests indépendants menés par des services anti-incendie ont démontré que, contrairement à certains téléviseurs qui peuvent parfois intensifier les incendies causés par des sources externes, les téléviseurs Philips n'amplifient pas les incendies.

Guide électronique des programmes avancé et liste des chaînes

Le guide électronique des programmes et la liste de chaînes comportent des boutons intuitifs et des illustrations d'aide vous permettant de retrouver facilement vos chaînes préférées.

Caractéristiques

Image/affichage

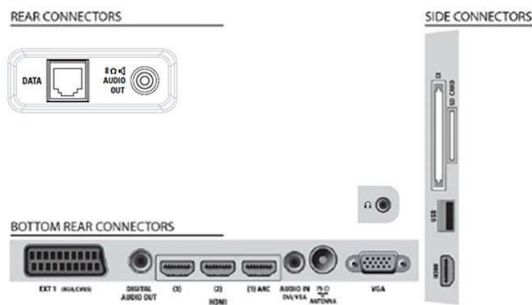
- Format d'image: Écran large
- Diagonale de l'écran (pouces): 26 pouces
- Diagonale de l'écran (cm): 66 cm
- Couleur du coffret: Panneau avant teinte Whisky avec coffret High Gloss Black
- Résolution d'écran: 1366 x 768p
- Luminosité: 400 cd/m²
- Amélioration de l'image: Compensation de mouvements 3/2 - 2/2, Filtre en peigne 3D, Active

- Control, Accentuation des couleurs, Accentuation temporaire des couleurs, DNR (réduction numérique du bruit), Luminance Transient Improver, Balayage progressif, Réglage de la netteté, Désentrelacement 3D MA, Correction automatique du ton de chair, Amélioration du contraste dynamique, Résolution 1080p, 24/25/30 Hz, Résolution 1080p, 50/60 Hz, Pixel Plus HD
- Type d'écran: Écran LCD WXGA+ à matrice active TFT

- Contraste dynamique: 150 000:1
- Temps de réponse (type): 6 ms
- Angle de visualisation: 178° (H) / 178° (V)
- Amélioration de l'écran: Écran avec traitement antireflet

Résolution d'affichage prise en charge

- Formats informatiques: 640 x 480, 60 Hz, 800 x 600, 60 Hz, 1 024 x 768, 60 Hz, 1 280 x 1 024, 60 Hz, 1 280 x 720, 60 Hz,



Caractéristiques

- 1 280 x 768, 60 Hz, 1 360 x 768, 60 Hz
- Formats vidéo: 480i, 60 Hz, 480p, 60 Hz, 576i, 50 Hz, 576p, 50 Hz, 1 080i, 50/60 Hz, 720p, 50/60 Hz, 1080p, 24, 50, 60 Hz, 1080p, 24, 25, 30, 50, 60 Hz

Tuner/réception/transmission

- Entrée antenne: Coaxiale 75 ohms (IEC75)
- Bandes du tuner: Hyperband, S-Channel, UHF, VHF
- Système TV: PAL I, PAL B/G, SECAM B/G, SECAM L/L', DVB COFDM 2K/8K
- TV numérique: TNT-HD, DVB-C MPEG4
- Nombre de présélections: 999
- Lecture vidéo: PAL, SECAM, NTSC

Applications multimédias

- Connexions multimédias: USB
- Formats de lecture: MP3, Photos JPEG, Fichiers diaporama (.alb)
- Formats de lecture de vidéos: H.264/MPEG-4 AVC

Pratique

- Installation facile: Plug-and-play, Mode hôtel évolué, Système de syntonisation auto (ATS), Réglage avec précision, Réglage numérique PLL, Installation auto. des chaînes (ACI), Dénomination automatique des programmes, Mémorisation automatique, Copie des paramètres du téléviseur via USB, Verrouillage du menu d'installation, Accès au menu de sécurité, Verrouillage du clavier, Nom de programme
- Facilité d'utilisation: Auto Volume Leveller (AVL), 1 liste des chaînes analogiques/numériques, Affichage à l'écran, Liste des programmes, Commandes latérales, Interface utilisateur graphique
- Horloge: Arrêt programmé, Intensité réglable, Affichage LCD de l'heure intégré, Réveil
- Horloge - améliorations: Synchronisation de la durée via TXT/DVB
- Confort: Fonctions spécifiques pour hôtel, Message de bienvenue, Chaîne de mise en marche, Limitation du volume, Arrêt programmé, Mise en marche automatique, Démarrage rapide/écologique, Indicateur de message
- Réglages du format d'écran: Extension 16/9, Écran large, Super zoom, Réglage automatique du format
- Guide électronique de programmes: Guide électronique de programmes 8 j., EPG « Now & Next »
- Télécommande: détection de batterie faible, protection contre le vol des piles
- Fonctions interactives pour hôtel: Blocage de la mise à jour automatique des chaînes, Blocage de téléchargement de logiciels par liaison radio, Compatible avec le Connectivity Panel, Vsecure, MyChoice, SmartInstall, Theme TV
- Type de télécommande: 22AV1104A/10 (RC6)
- Mode Prison: Txt, MHEG, USB, EPG, sous-bloc
- Télétexte: Hypertexte 1 000 pages
- Autres fonctionnalités: Verrou Kensington
- Mise à niveau micrologicielle possible: Possibilité de mise à niveau micrologicielle par USB, Possibilité de mise à niveau micrologicielle par RF
- Télétexte - améliorations: Fast Text, Ligne d'info. sur les programmes

Healthcare

- Contrôle: Télécommandes multiples
- Sécurité: Double isolation conforme aux normes de classe II
- Pratique: Sortie casque, Désactivation du son de l'enceinte principale indépendante

Son

- Puissance de sortie (RMS): 2 x 3 W
- Système audio: Stéréo Nicam
- Amélioration du son: Limiteur automatique du volume (AVL), Incredible Surround, Smart Sound

Enceintes

- Haut-parleurs intégrés: 2

Connectivité

- Fonctions avancées de connectivité: Boucle infrarouges rapide via, Alimentation sur pèritel, Interface Serial Xpress, USB 2.0
- Nombre de connexions HDMI: 4
- Nombre de pèritel: 1
- EasyLink (HDMI-CEC): Lecture 1 pression, Mise en veille du système
- Connexions avant/latérales: USB 2.0, HDMI v1.3
- Ext. 1 SCART/pèritel: Audio G/D, RVB, Entrée CVBS
- HDMI 1: HDMI v1.3
- Autres connexions: Sortie S/PDIF (coaxiale), Entrée PC VGA + entrée audio G/D, Sortie pour enceinte de salle de bain, CI+ (Common Interface Plus)

Alimentation

- Puissance électrique: 220-240 V, 50/60 Hz
- Température ambiante: De 5 °C à 40 °C
- Consommation électrique (type): 40 W

Caractéristiques environnementales

- Sécurité: Châssis ignifugé
- Mode veille permettant une faible consommation
- SmartPower Eco

Accessoires

- Accessoires fournis: Télécommande, Piles pour télécommande, Cordon d'alimentation, Support de table, Livret de garantie
- Accessoires en option: Support mural (inclinable) 22AV3100/10, Télécommande de configuration 22AV8573/00

Dimensions

- Largeur de l'appareil: 637 millimètre
- Hauteur de l'appareil: 411 millimètre
- Profondeur de l'appareil: 49,6 millimètre
- Poids du produit: 6 kg
- Largeur appareil (support inclus): 637 millimètre
- Hauteur appareil (support inclus): 447 millimètre
- Profondeur appareil (support inclus): 138 millimètre
- Poids du produit (support compris): 6.5 kg
- Largeur de la boîte: 800 millimètre
- Hauteur de la boîte: 520 millimètre
- Profondeur de la boîte: 180 millimètre
- Compatible avec un montage mural: 75 x 75 mm



Date de publication
2024-03-27

Version: 2.0.5

EAN: 87 12581 60243 7

© 2024 Koninklijke Philips N.V.
Tous droits réservés.

Les caractéristiques sont sujettes à modification sans préavis. Les marques commerciales sont la propriété de Koninklijke Philips N.V. ou de leurs détenteurs respectifs.

www.philips.com