

# PHILIPS

Sèche-cheveux

2 000 W

HP4997/18



## Le sèche-cheveux moteur professionnel AC le plus léger\*

### SalonDry Pro

Envie d'un séchage professionnel ? Si vous souhaitez recréer un style unique digne des salons de coiffure, le SalonDry Pro, qui fournit une puissance de séchage de 2 000 W et d'un moteur AC ultra-léger, est le sèche-cheveux qu'il vous faut.

#### Facile à utiliser

- Conception ultra-légère pour une utilisation ergonomique
- Cordon de 2,5 m

#### Des résultats impeccables

- Diffuseur de volume pour plus de volume et de souplesse
- 6 combinaisons vitesse/température pour un contrôle total de votre coiffure
- Moteur AC professionnel, pour une durée de vie augmentée de 50 %
- Puissance professionnelle de 2 000 W pour des résultats impeccables
- Concentrateur ultra-fin pour un séchage précis
- Touche air froid pour fixer la coiffure

#### Cheveux préservés

- Élément en céramique pour des cheveux plus doux
- Fonction ionique pour des cheveux brillants et sans frisottis

## Points forts

### Élément en céramique



L'élément chauffant en céramique limite la déshydratation du cheveu. Il émet une chaleur infrarouge qui sèche vos cheveux de l'intérieur tout en douceur et les protège de la déshydratation, sans compromis sur la vitesse et l'efficacité.

### Fonction ionique



Donnez un coup de boost à vos cheveux grâce à la fonction ionique. Les ions négatifs éliminent l'électricité statique, renforcent vos cheveux et lissent les cuticules afin d'intensifier leur brillance. Résultat : des cheveux lisses, brillants et sans frisottis.

### Moteur AC professionnel



Spécialement développé pour le marché professionnel, ce type de moteur apporte de nombreux avantages. Tout d'abord, sa durée de vie est supérieure à celle des moteurs classiques, ce qui permet d'augmenter de 50 % la durée de vie de votre sèche-cheveux. En outre, il offre un flux d'air extrêmement puissant, pour un séchage rapide et efficace.

### 6 combinaisons vitesse/température



Modifiez facilement la vitesse et la température pour créer le style qui vous convient. Les six réglages différents vous offrent une maîtrise parfaite, pour un style sur mesure.

### Concentrateur ultra-fin 15 mm

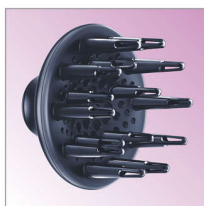
Le concentrateur canalise le flux d'air passant par l'ouverture ultra-fine vers des zones ciblées, pour un séchage extrêmement précis et des retouches ou finitions impeccables.

### Puissance professionnelle de 2 000 W



Ce sèche-cheveux professionnel de 2 000 W produit un flux d'air extrêmement puissant. Alliant puissance et vitesse, il facilite et accélère le séchage et le coiffage.

### Diffuseur de volume



Diffuseur de volume pour plus de volume et de souplesse

### Ultra-léger



Il ne s'agit pas seulement d'un nouveau design ! Léger et ergonomique, le sèche-cheveux est plus facile à manipuler et vous permet de créer plus de styles.

### Cordon de 2,5 m



Le long cordon vous offre plus de flexibilité et améliore la prise en main de l'appareil, pour que vous puissiez l'utiliser où vous voulez.

### Air froid



Fonction professionnelle indispensable pour les brosses coiffantes, la touche air froid envoie un flux d'air froid permettant de finaliser et de fixer votre coiffure.

# Caractéristiques

## Spécificités techniques

Longueur du cordon: 2,5 m

Puissance consommée: 2 000 W

Matériau du corps du produit: doux

## Service consommateur

Remplacement

