

Philips  
Televizor LCD profesional

22" Pro+  
LCD  
digital integrat

22HFL3350D



## Confort superior al oaspeților

Televizor LCD digital Philips cu ceas, pentru industria hotelieră

Acest televizor modern pentru industria hotelieră oferă confort superior oaspeților în cameră și poate permite oaspeților să își conecteze propriile dispozitive. Deoarece este pregătit pentru HD și digital, vă pregătește pentru viitor și poate oferi oaspeților cele mai recente servicii digitale.

### Cel mai scăzut cost total de proprietate

- Compatibil cu set-top box
- Clonare USB a tuturor setărilor pentru instalare rapidă

### Viabil și sigur

- Design ecologic și carcasă ignifugă

### Diferențierea experienței oaspeților

- Limitarea volumului
- Afișaj pentru ceas integrat cu alarmă de trezire și mesaje
- O singură listă de canale combinată pentru canalele analogice și digitale
- Telecomandă pentru industria hotelieră ușor de utilizat
- Compatibilitate cu panoul de conectivitate Philips pentru ca oaspeții să se bucure de dispozitivele proprii

### Caracteristici avansate pt. hoteluri și compatibilitate viitoare

- Programarea canalului de pornire
- Mesaj de întâmpinare pe ecran
- Pregătit HD cu tuner DVB-T integrat

# PHILIPS

## Repere

### Mesaj de întâmpinare

Un mesaj de întâmpinare este afișat de fiecare dată când este pornit televizorul.

### Programarea canalului de pornire

Perfect pentru difuzarea în interior a reclamelor sau a canalelor de informații, permițând afișarea unui canal predefinit la pornirea televizorului.

### Pregătit HD cu tuner DVB-T

Oaspeții dumneavoastră se vor bucura de calitatea excepțională a imaginilor cu un semnal TV de înaltă definiție și sunteți pregătiți pentru surse HD, precum set top box HDTV. Televizorul este capabil să accepte semnale analogice YPbPr, precum și semnalele digitale necomprimate de cea mai înaltă calitate prin DVI sau HDMI. Semnalele digitale vor suporta protecția contra copierii HDCP. Cu ajutorul tunerului integrat DVB-T, televizorul poate oferi canale digitale terestre, pe lângă canalele analogice existente. De asemenea, le permite oaspeților să asculte posturi de radio digitale la calitate deosebită fără să mai investiți în receptoare radio.

### Afișaj pentru ceas integrat

Afișajul pentru ceas integrat, care funcționează și ca alarmă de trezire, elimină necesitatea investiției într-un ceas suplimentar care să înmulțească numărul cablurilor din încăperea.

### O singură listă de canale combinată

O singură listă de canale combinată pentru canalele analogice și digitale - Aceasta permite oaspetelui să comute fără niciun efort între canalele analogice și digitale.

### Telecomandă pentru industria hotelieră

Această telecomandă elegantă este proiectată special pentru utilizarea în industria hotelieră. Pentru o experiență ușoară a utilizării de către oaspeți, butoanele și funcțiile esențiale sunt amplasate convenabil pe telecomandă. În plus, majoritatea telecomenzilor din industria hotelieră sunt prevăzute cu un dispozitiv antifurt pentru baterii, funcție care contribuie la operațiunile eficiente din hotel.

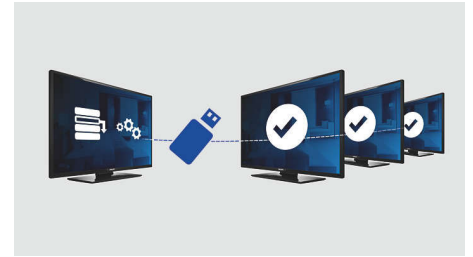
### Limitarea volumului

Această caracteristică predefinește intervalul de volum în care poate funcționa televizorul, prevenind reglajele excesive ale volumului și evitând astfel deranjarea vecinilor.

### Compatibilitate cu panoul de conectivitate

Acest televizor funcționează perfect integrat cu panourile de conectivitate Philips. Oaspetele se poate conecta ușor și se poate bucura de materialele media de pe PC, MP3 player, DVD player, cameră video și diverse alte dispozitive. Datorită sensibilității automate panoul de conectivitate și televizorul se comută automat pentru vizualizarea conținutului dispozitivului oaspete conectat.

### Clonare USB



Asigură capacitatea de a copia ușor și fără cabluri toate setările și canalele programate de la un televizor la altele în mai puțin de un minut. Caracteristica asigură uniformitatea între televizoare și reduce semnificativ timpul și costurile de instalare.

### Compatibil cu set-top box

Acest televizor pentru hotel poate fi conectat la un set-top box, oferind energie pe scart și protocolul Serial Express Lite.

### Design ecologic

Viabilitatea este parte integrantă din concepția Philips asupra activităților sale. Televizoarele Philips sunt proiectate și produse conform principiilor noastre de Design Ecologic orientate către minimizarea impactului general asupra mediului, prin diminuarea consumului de energie, îndepărtarea substanțelor periculoase, micșorarea greutateii, ambalarea mai eficientă și gradul sporit de reciclare. De asemenea, televizoarele Philips au o carcasă specială, confecționată dintr-un material ignifug. Testele independente realizate de pompieri au arătat că, în timp ce televizoarele pot intensifica uneori incendiile provocate de surse externe, televizoarele Philips nu contribuie la propagarea acestora.

# Specificații

## Imagine/Ecran

- Raport lungime/lățime: Ecran lat
- Dimensiune diagonală ecran (inchi): 22 inch
- Dimensiune diagonală ecran (metric): 56 cm
- Rezoluție panou: 1680 x 1050p
- Luminozitate: 300 cd/m<sup>2</sup>
- Raport de contrast (nominal): 1000:1
- Îmbunătățiri ale imaginii: Escamotare mișcare 3/2 - 2/2, Filtru 3D de tip pieptene, Control activ, Black stretch, Blue stretch, Caracteristici superioare culoare, Digital Noise Reduction, De-interlacing pt. cadre în mișcare, Scanare progresivă, Corecție automată a culorii pielii, Îmbunătățire dinamică a contrastului, White stretch, Green stretch, Pixel Plus HD, Caracteristici sup. tranziție culori, Luminance Transient Improver
- Tip ecran: LCD WXGA Active Matrix TFT
- Contrast dinamic al ecranului: 30000:1
- Timp de răspuns (nominal): 5 ms
- Unghi de vizionare (orizontal): 170 grad
- Unghi de vizionare (vertical): 160 grad
- Caracteristici superioare ale ecranului: Ecran cu strat antireflex

## Rezoluție de afișare acceptată

- Formate pentru calculator: 640 x 480, 60 Hz, 800 x 600, 60 Hz, 1024 x 768, 60 Hz, 1280 x 1024, 60 Hz
- Formate video: 480i, 60 Hz, 480p, 60 Hz, 1080i, 50, 60 Hz, 576i, 50 Hz, 576p, 50 Hz, 720p, 50, 60 Hz

## Tuner/Recepție/Transmisie

- Intrare antenă: 75 ohm, coaxial (IEC75)
- Benzi tuner: Hiperbandă, S-Channel, UHF, VHF
- Sistem TV: PAL I, PAL B/G, PAL D/K, SECAM B/G, SECAM D/K, SECAM L/L', DVB COFDM 2K/8K
- TV digital: DVB terestru \*
- Număr de canale presetate: 250
- Redare video: PAL, SECAM, NTSC
- Afișare tuner: PLL

## Aplicații multimedia

- Conexiuni multimedia: USB
- Formate de redare: MP3, Imagini statice JPEG, Fișiere prezentare (.alb)

## Confort

- Ușor de instalat: Mod avansat Hotel, Reglare fină, Reglaj digital PLL, Nume program, Clonare a setărilor TV prin USB, Blocarea meniului de instalare, Acces la meniul de securitate, Blocarea tastaturii
- Ușurință în utilizare: Regl. automată volum AVL, 1 listă de canale analogică/digitală, Smart Picture, Smart Sound
- Ceas: Afișaj LCD pentru ceas, integrat, Temporizator de oprire, Ceas deșteptător
- Caracteristici superioare ceas: Sincronizare oră prin TXT/DVB
- Confort: Caracteristici Hotel Guest, Pornire automată, Mesaj de întâmpinare, Indicator pentru mesaje, Canal de pornire, Limitarea volumului, Lansare rapidă
- Ajustări format ecran: 4:3, Full-screen, Extindere film 14:9, Extindere film 16:9, Ecran lat, Zoom subtitrare, Super zoom, Format automat
- Ghid electronic de programe: Ghid electronic de programe Now + Next
- Telecomandă: detectare a descărcării bateriei, protecție antifurt pentru baterie
- Funcții hoteliere interactive: Compatibilitate cu panoul de conectivitate
- Tip telecomandă: 22AV1104/10 (RC6)
- Mod închisoare: Dezactivare teletext și MHEG
- Teletext: Smart Text (1000 pagini)
- Alte avantaje: Blocare Kensington
- Upgrade al firmware-ului: Posibilitate de upgrade al firmware-ului prin USB, Upgrade local pt. software TV total

## Healthcare

- Control: Telecomandă multifuncțională, Comandă

- actuală prin conexiune IR
- Siguranță: Clasa II izolație dublă

## Sunet

- Egalizator: 5 benzi
- Putere de ieșire (RMS): 2 x 5W
- Sistem audio: Mono, Stereo, Nicam Stereo, Dolby Digital (AC-3), Virtual Dolby Digital, BBE
- Îmbunătățirea sunetului: Egalizator automat pentru volum, Incredible Surround, Smart Sound

## Difuzoare

- Difuzoare încorporate: 2

## Conectivitate

- Caract. de conectivitate superioare: Conexiune infraroșu rapidă, în buclă, Interfață serială Xpress, Pornire prin scart, USB2.0
- Număr de mufe SCART: 2
- Conexiuni frontale/laterale: Intrare audio S/D, Intrare CVBS, USB 2.0, HDMI v1.3, Intrare S-video
- Ext 1 SCART: Audio S/D, Intrare/Ieșire CVBS, RGB
- Ext 2 SCART: Audio S/D, Intrare/Ieșire CVBS
- Alte conexiuni: Interfață comună, Ieșire SP/DIF (coaxial), Ieșire audio analogică S/D
- Ext 3: Intrare audio S/D, YPbPr
- Ext 4: HDMI v1.3
- Ext 5: HDMI v1.3
- Ext 6: HDMI v1.3

## Alimentare

- Sursă de alimentare rețea: 220 - 240 V, 50/60 Hz
- Temperatură ambient: între 5 °C și 35 °C
- Consum de energie: 55 W
- Consum în standby: <math>\leq 2</math> W (cu ceas)
- Consum activ în așteptare: 20 W
- Consum pasiv în așteptare: 1.2 W

## Specificații pentru protecția mediului

- Siguranță: Carcasă ignifugă

# Specificații

## Accesorii

- Accesorii incluse: Telecomandă, Baterii pentru telecomandă, Cablu de alimentare, Suport rabatabil pentru masă, Certificat de garanție
- Accesorii opționale: Configurare telecomandă RC2573GR, Suport de perete (inclinabil) 22AV3100/10

## Dimensiuni

- Lățime aparat: 534 mm
- Înălțime aparat: 397 mm
- Adâncime aparat: 92 mm
- Greutate produs: 6 kg
- Lățime aparat (cu suport): 534 mm
- Înălțime aparat (cu suport): 442 mm
- Adâncime aparat (cu suport): 181 mm
- Greutate produs (+ suport): 6.5 kg
- Lățime cutie: 580 mm
- Înălțime cutie: 510 mm
- Adâncime cutie: 137 mm
- Greutate cu ambalaj inclus: 7,77 kg
- Compatibil cu suport de perete: 100 x 100 mm



Data apariției 2024-03-19

Versiune: 5.4.12

EAN: 87 12581 43675 9

© 2024 Koninklijke Philips N.V.  
Toate drepturile rezervate.

Specificațiile pot fi modificate fără preaviz. Mărcile comerciale sunt proprietatea Koninklijke Philips N.V. sau a deținătorilor lor legali.

[www.philips.com](http://www.philips.com)

\* Pentru informații despre țările înscrise la DVB-T adresați-vă persoanei de contact de la Philips.