

Philips 4000 series
TV LED Full HD

102 cm (40")
TV LED Full HD
Dual Core
DVB-T/T2/C



40PFT4509



TV LED Full HD

Con Smart TV

Collegati facilmente a un mondo di contenuti online e parla su Skype™ con le persone che ami grazie allo Smart TV LED Philips Full HD serie 4500. Visualizza immagini estremamente nitide da qualsiasi sorgente grazie alla tecnologia Pixel Plus HD Engine.

Un TV che non è solo intelligente, ma anche bello

- Cornice ultra sottile per ammirare un'immagine ancora più ampia
- Design moderno per adattarsi agli interni di oggi

Collegati, comunica, registra e condividi

- Smart TV: tutto un mondo da esplorare
- Applicazione MyRemote: il modo più intelligente di interagire con il tuo TV
- Skype™ riunisce le persone (videocamera opzionale)
- Cloud TV aggiunge canali extra al tuo TV
- Wi-Fi ready: adattatore opzionale per la connessione online

Bellezza assoluta, da guardare insieme

- Pixel Plus HD: per immagini bellissime di cui ti innamorerai
- TV LED Full HD: immagini LED brillanti con un incredibile contrasto
- PMR a 200 Hz per immagini in movimento fluide

PHILIPS

In evidenza

Cornice ultra sottile



I TV tradizionali sono dotati di una cornice simile a quella di un quadro. La nostra cornice è moderna e ultra sottile, per farti ammirare un'immagine più ampia.

Design moderno

Progettato con un design moderno per adattarsi perfettamente agli interni della tua casa, il tuo TV appare splendido anche quando non è in funzione.

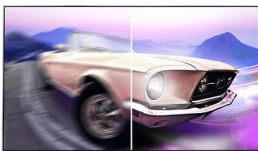
Pixel Plus HD

Non c'è niente di meglio che guardare il tuo film o documentario preferito. E anche se riproduci online o guardi un DVD, Philips Pixel Plus HD Engine ti offre un'immagine più realistica grazie a bianchi più luminosi e neri più intensi.

TV LED Full HD

La qualità dell'immagine conta. I televisori HD normali offrono una buona qualità ma non è sufficiente. Immagina un dettaglio nitido combinato con elevata luminosità, incredibile contrasto, massima nitidezza del movimento e dei colori per immagini realistiche.

200 Hz Perfect Motion Rate



Nessuna sensazione è in grado di superare l'adrenalina del gioco, la velocità degli eventi sportivi o dei film di azione: questo TV Philips è dotato della tecnologia PMR (Perfect Motion

Rate) a 200 Hz per farti apprezzare immagini in movimento fluide. Così, anche se il tuo cuore batterà forte, l'immagine davanti a te resterà stabile.

Smart TV



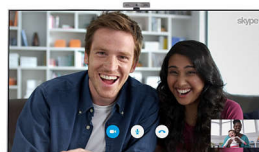
Scopri un'esperienza più intelligente che supera quella offerta dai TV tradizionali. Noleggia e riproduci film, video o giochi dai videostore online. Guarda i tuoi canali preferiti con la Catch-up TV e usufruisci di una selezione sempre nuova di applicazioni online come YouTube.

MyRemote*



Utilizza il tuo TV Philips direttamente dal dispositivo smart. Con l'applicazione MyRemote non è mai stato così facile restare aggiornati grazie alla guida dei programmi TV.

Video chiamate dal tuo TV con Skype™*



Aggiungi una nuova dimensione alle tue chiamate e condividi esperienze con le persone a cui tieni, ovunque si trovino. Con Skype™ sul

TV, puoi effettuare videochiamate o chiamate vocali dal soggiorno di casa. Devi solo collegare la videocamera opzionale per TV di Philips (PTA317) al televisore e potrai goderti video e qualità audio eccellenti comodamente dal divano.

Cloud TV*



Sfrutta al massimo il tuo TV. Utilizzando l'applicazione Cloud TV sul tuo televisore, puoi accedere a centinaia di canali televisivi di tutto il mondo. Esplora la selezione di canali in continua espansione, scegli i tuoi preferiti e aggiungili al pannello personale di Cloud TV.

Wi-Fi-ready



L'adattatore USB opzionale ti consente di connetterti alla rete domestica wireless in modo semplice e veloce, di accedere a migliaia di contenuti e di condividerli in tutta la casa.

Specifiche

Immagine/Display

- Formato: 4:3/16:9
- Dim. diagonale schermo (pollici): 40 pollici
- Dim. diagonale schermo (metrico): 102 cm
- Display: LED Full HD
- Risoluzione del display: 1920x1080p
- Luminosità: 250 cd/m²
- Miglioramento dell'immagine: Pixel Plus HD, 200 Hz Perfect Motion Rate, Micro Dimming

Risoluzione del display supportata

- Ingressi dei computer: fino a 1920x1080 @ 60 Hz
- Ingressi video: 24, 25, 30, 50, 60 Hz, fino a 1920x1080p

Sintonizzatore/Ricezione/Trasmissione

- TV digitale: DVB-T/T2/C
- Riproduzione video: NTSC, PAL, SECAM
- Supporto per MPEG: MPEG2, MPEG4

Smart TV

- TV interattiva: HbbTV
- Guida ai programmi TV*: EPG 8 giorni
- Applicazioni Smart TV*: Catch up TV, Netflix, Spotify, Applicazioni online, Videostore online, Browser Internet, YouTube
- Social TV: Skype, Twitter

Applicazioni multimediali

- Formati di riproduzione dei video: Contenitori: AVI, MKV, H264/MPEG-4 AVC, MPEG-1, MPEG-2, MPEG-4, WMV9/VC1
- Formati di riproduzione della musica: AAC, AMR, LPCM, M4A, MP3, MPEG1 L1/2, WMA (v2 fino a v9.2)
- Supporto formati sottotitoli: .AAS, .SML, .SRT, .SSA, .SUB, .TXT
- Formati di riproduzione delle immagini: JPEG, BMP, GIF, JPS, PNG, PNS

Interazione utente

- Interazione wireless: SimplyShare, MultiRoom Client, Cloud TV* e Cloud Explorer, Wi-Fi Miracast Certified*
- Program: Pausa TV, Registrazione via USB*
- Facilità di installazione: Autorilevamento dei dispositivi Philips, Connessione guidata al dispositivo, Installazione guidata della rete, Assistenti per le impostazioni
- Facilità d'uso: Pulsante Home one-stop, Manuale

dell'utente su schermo

- Firmware aggiornabile: Aggiornamento automatico del firmware, Firmware aggiornabile tramite USB, Aggiornamento firmware online
- Regolazioni formato schermo: Advance - Shift, Basic - Copertura dello schermo, Adatta a schermo, Stretch, Zoom
- Indicazione forza segnale
- Televideo: 1000 pagine Hypertext
- Applicazione MyRemote*: Controllo, Simply Share, Guida TV

CPU

- Tipo processore:: Dual-Core

Audio

- Potenza in uscita (RMS): 20 W
- Funzioni audio avanzate: Incredible Surround, Audio nitido, Regolazione automatica volume, Smart Sound, Bassi migliorati

Connettività

- Numero di collegamenti HDMI: 2
- Funzioni HDMI: 3D, Audio Return Channel
- Numero di componenti in ingresso (YPbPr): 1
- EasyLink (HDMI-CEC): Pass-through telecomando, Controllo audio del sistema, Standby del sistema, Subtitle shift automatico (Philips)*, Collegamento Pixel Plus (Philips)*, Riproduzione One Touch
- Numero di scart (RGB/CVBS): 1
- Numero di USB: 2
- Connessione wireless: Wi-Fi-ready
- Altri collegamenti: Ingresso audio (DVI), Certificazione CI+1.3, Antenna IEC75, Interfaccia standard Plus (CI+), Ethernet-LAN RJ-45, Uscita audio digitale (ottica), Ingresso audio L/R, Uscita cuffia, Connettore di servizio

Absorbimento

- Tensione di rete: CA 220 - 240 V 50/60 Hz
- Temperatura ambiente: Da 5 a 35 °C
- Consumo energetico in standby: $0,3\text{ W}$
- Classe energetica: A+
- Etichetta energetica UE: 35 W
- Funzionalità di risparmio energetico: Timer per spegnimento automatico, Modalità Eco, Picture mute (per la radio)
- Consumo energetico in modalità off: $0,3$
- Consumo energetico annuo: 51 kWh/anno

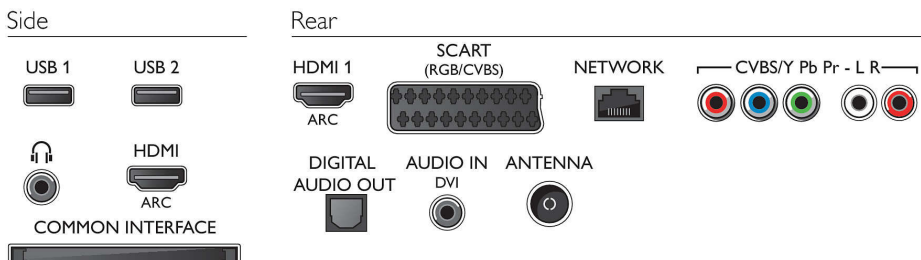
Accessori

- Accessori inclusi: Telecomando, 2 batterie AAA, Piedistallo da tavolo, Cavo alimentazione, Guida rapida, Brochure legale e per la sicurezza, Foglio di garanzia
- Accessori opzionali: Fotocamera per TV Philips PTA317, Adattatore wireless PTA128

Dimensioni (lxpx)

- Larghezza set: 904 mm
- Altezza set: 523 mm
- Profondità set: 88 mm
- Peso del prodotto: 7,7 Kg
- Larghezza set (con supporto): 904 mm
- Altezza set (con supporto): 571 mm
- Profondità set (con supporto): 243 mm
- Peso prodotto (+ supporto): 9,9 Kg
- Larghezza confezione: 970 mm
- Altezza confezione: 597 mm
- Profondità confezione: 133 mm
- Peso incluso imballaggio: 11,33 Kg
- Compatibile con montaggio a parete: 200 x 200 mm

Connections



Data di rilascio
2023-10-21

Versione: 4.0.1

EAN: 87 12581 71725 4

© 2023 Koninklijke Philips N.V.
Tutti i diritti riservati.

Le specifiche sono soggette a modifica senza preavviso. I marchi sono di proprietà di Koninklijke Philips N.V. o dei rispettivi detentori.

www.philips.com

* L'applicazione MyRemote e le sue funzionalità variano a seconda del modello del TV, del paese, del modello di dispositivo smart e dell'OS. Per ulteriori informazioni, visita il sito www.philips.com/TV.

* Per le applicazioni Smart TV, visita il sito www.philips.com/TV per scoprire i servizi offerti nel tuo paese.

* Le offerte del Cloud TV cambiano in base alla disponibilità e alle normative nazionali.

* La compatibilità dipende dalla versione Android 4.2 per la certificazione Wi-Fi miracast o versioni successive. Per maggiori informazioni, consulta la documentazione del tuo dispositivo.

* Registrazione USB solo per canali digitali. Le registrazioni possono essere limitate dal sistema di protezione da copia delle trasmissioni (CI+). Possono applicarsi restrizioni in base al paese e ai canali.

* La fotocamera per TV di Philips (PTA317) è venduta separatamente.

* Il TV supporta la ricezione DVB per la trasmissione in chiaro. È possibile che alcuni operatori DVB non siano supportati. Un elenco aggiornato è disponibile nella sezione FAQ del sito Web di assistenza Philips. Per alcuni operatori è richiesto l'accesso condizionale e un abbonamento. Contattare il proprio operatore per ulteriori informazioni.

* Consumo energetico in kWh per anno, sulla base del consumo della TV in funzione 4 ore al giorno per 365 giorni. Il consumo energetico effettivo dipenderà da come viene utilizzato il televisore.

* La funzione EPG e la possibilità di visione effettiva (fino a 8 giorni) dipende dal paese e dall'operatore.

* (Philips) compatibile solo con un particolare lettore Philips.