

Philips  
Professional LED TV

24" Studio  
LED  
DVB-T/C MPEG 2/4

24HFL2819D



ความคุ้มค่าที่มาพร้อมกับการออกแบบที่ทันสมัย

ด้วยเทคโนโลยี LED ประหยัดพลังงาน

ด้วย Hospitality LED TV ที่ประหยัดพลังงาน

คุณจะสามารถเพลิดเพลินไปกับการติดตั้งที่มีประสิทธิภาพผ่านคุณสมบัติการโคลน USB

และความสามารถเฉพาะด้าน เช่น การล๊อคการควบคุมและเมนู

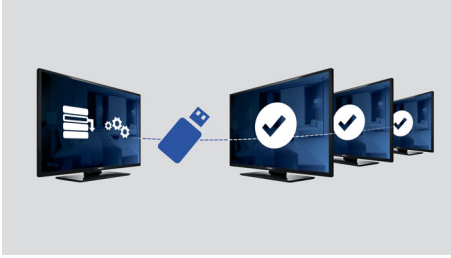
#### ความล้ำหน้าสำหรับโรงแรมที่ไม่มีวันล้าสมัย

- ภาพ LED สว่างสดใส และสิ้นเปลืองพลังงานน้อย
- การคัดลอก USB ของการตั้งค่าทั้งหมดเพื่อการติดตั้งที่รวดเร็ว
- USB สำหรับการเล่นมัลติมีเดีย
- แผงจอแสดงผลผลการเชื่อมต่อที่ติดตั้งไว้ในตัว
- การสิ้นเปลืองพลังงานไฟต่ำ
- การจำกัดระดับเสียง
- การล๊อคเมนูการติดตั้ง
- หน้าตอนรับบนหน้าจอ
- การล๊อคการควบคุมดานข้าง

A

PHILIPS

## การตัดลอก USB



ช่วยเพิ่มความสะดวกในการตัดลอกโปรแกรมและการตั้งค่าโปรแกรมของทั้งหมดจากทีวีเครื่องหนึ่งไปสู่อุปกรณ์อื่นในเวลาไม่เกิ่นหนึ่งนาที คุณสมบัติดังกล่าวช่วยให้การตั้งค่าทีวีแต่ละเครื่องมีข้อมูลตรงกัน รวมทั้งยังลดเวลาและค่าใช้จ่ายในการติดตั้งได้อีกด้วย

## การจำกัดระดับเสียง

คุณสมบัตินี้จะกำหนดระดับเสียงของโทรทัศน์ไว้ล่วงหน้า เพื่อป้องกันไม่ให้เกิดการปรับระดับเสียงดังมากเกินไป จนเป็นการรบกวนผู้อื่น

## การล๊อคเมนูการติดตั้ง

ป้องกันไม่ให้เขาใช้การตั้งค่าและการติดตั้งโดยไม่ได้รับอนุญาต เพื่อให้แขกที่เข้าพักได้รับความสะดวกสูงสุด และป้องกันไม่ให้เกิดค่าใช้จ่ายในการตั้งโปรแกรมใหม่โดยไม่จำเป็น

## การสิ้นเปลืองพลังงานต่ำ

Philips TV ได้รับการออกแบบให้ลดการใช้พลังงานให้เหลือ

น้อยที่สุด ซึ่งไม่เพียงแต่ช่วยลดผลกระทบต่อสิ่งแวดล้อมเท่านั้น แต่ยังช่วยลดค่าใช้จ่ายในการดำเนินงานลงได้อีกด้วย

## แผงจอแสดงผลการเชื่อมต่อที่ติดตั้งไว้ในตัว

แผงจอแสดงผลการเชื่อมต่อที่ติดตั้งไว้ในตัวช่วยให้แขกที่เข้าพักสามารถเชื่อมต่อทีวีเข้ากับอุปกรณ์ส่วนตัวของพวกเขาได้ง่ายและสะดวกโดยไม่จำเป็นต้องมีจอแสดงผลการเชื่อมต่อภายนอก

## LED



เทคโนโลยีการส่องสว่าง LED ที่ล้ำหน้าที่สุดซึ่งอยู่ในทีวีนี้ผสมผสานกับดีไซน์ที่เรียบง่ายดึงดูดสายตาพร้อมด้วยคุณภาพของภาพอันน่าตื่นตะลึงและการสิ้นเปลืองพลังงานไฟที่ต่ำที่สุดในประเภทนี้ ยิ่งไปกว่านั้น

เทคโนโลยีการส่องสว่าง LED ไม่มีวัสดุที่เป็นอันตราย ดังนั้นด้วยแสงพื้นหลัง LED

คุณสามารถเพลิดเพลินกับการดูทีวีโดยสิ้นเปลืองพลังงานไฟต่ำ ความสว่างสูง ความเปรียบต่าง ความคมชัด และสีสันที่สดใสอย่างเหลือเชื่อ

## USB (ภาพถ่าย, เสียงเพลง, วิดีโอ)



เชื่อมต่อหน่วยความจำ USB, กล้องดิจิทัล, เครื่องเล่น mp3 หรืออุปกรณ์มัลติมีเดียอื่นๆ เข้ากับพอร์ต USB ที่ด้านหลังทีวีของคุณเพื่อเพลิดเพลินกับภาพถ่าย วิดีโอและดนตรี ด้วยเบรดาเซอร์เนอฮาบนจอภาพที่ใช้งานง่าย

## หน้าต้อนรับ



ข้อความต้อนรับที่แสดงบนหน้าจอบนหน้าจอบ่อยครั้งเมื่อเปิดเครื่อง



# รายละเอียดเฉพาะ

## ภาพ/แสดงภาพ

- จอแสดงผล: LED HD TV
- ขนาดจอในแนวทแยง: 24 นิ้ว / 61 ซม.
- อัตราการจัดมุมมอง: 16:9
- ความละเอียดจอ: 1366 x 768p
- มุมมองภาพ: 176° (H) / 176° (V)
- การเพิ่มประสิทธิภาพของภาพ: Digital Crystal Clear, 100Hz Perfect Motion Rate
- สีเครื่อง: สีดำ
- ความสว่าง: 220 cd/m<sup>2</sup>

## ความละเอียดของจอภาพที่ให้ได้

- อินพุตคอมพิวเตอร์: สูงถึง 1920x1080 @ 60Hz
- อินพุตวิดีโอ: 24, 25, 30, 50, 60 Hz, สูงถึง 1920x1080p

## จูนเนอร์/เครื่องรับ/เครื่องส่ง

- Digital TV: DVB-C MPEG2/MPEG4, DVB-T MPEG2/MPEG4
- ระบบ TV: PAL, SECAM
- การเล่นวิดีโอ: PAL, SECAM, NTSC

## เสียง

- การเพิ่มคุณภาพเสียง: ระบบปรับความดังเสียงอัตโนมัติ (AVL), Incredible Surround, ระบบควบคุมเสียงแหลมและเสียงเบส, Clear Sound

## ลำโพง

- ลำโพงภายในตัว: 2

## การเชื่อมต่อ

- จำนวนการเชื่อมต่อ AV: 1
- จำนวนช่อง USB: 1
- จำนวนช่องเชื่อมต่อ HDMI: 1
- จำนวน Scart (RGB/CVBS): 1
- คุณสมบัติ HDMI: Audio Return Channel, ช่องเสียงคานาข้าง: Audio L/R in, CVBS เข็ม, ช่องสัญญาณออกของหูฟัง, USB 2.0
- การเชื่อมต่ออื่นๆ: เสออากาศ IEC75, S/PDIF out (coaxial), PC-In VGA, Common Interface Plus (CI+)

## สะดวกสบาย

- ง่ายต่อการติดตั้ง: ระบบจูนสัญญาณอัตโนมัติ (ATS), ระบบติดตั้งของสัญญาณอัตโนมัติ (ACI), ตั้งชื่อรายการอัตโนมัติ, Autostore, คัดลอกการตั้งค่าที่ไว้วางใจ USB, การลือคูลเมนุการติดตั้ง, การเข้าเมนูการรักษาความปลอดภัย
- ใช้งานง่าย: ระบบปรับความดังเสียงอัตโนมัติ (AVL), การแสดงผลบนหน้าจอ, รายการโทรทัศน์,

- ควบคุมด้านข้าง, 1 รายการสถานี อะนาล็อก/ดิจิทัล
- สะดวก: คุณสมบัติ Hotel Guest, Welcome Page (.png), ช่องสำหรับเปิดการทำงาน, การจำกัดระดับเสียง, ตั้งเวลาปิดเครื่อง
- โหมด Prison: Txt, MHEG, USB, EPG, Sub block
- เทเลเท็กซ์: Smart Text ขนาด 1000 หน้า
- ตารางรายการอิเล็กทรอนิกส์: ตารางรายการอิเล็กทรอนิกส์ 8 วัน, ตอนนี้ + ถัดไป EPG
- การปรับรูปแบบหน้าจอ: 4:3, 14:9, 14:9 ชูม, 16:9, อัตโนมัติ, บทบรรยาย, ภาพยนตร์
- รีโมทคอนโทรล: 22AV1407A/12
- เพิ่มแรมที่สามารถอัปเดตได้; อัปเดตเพิ่มแรมผ่าน USB ได้

## Healthcare

- การควบคุม: Multi Remote Control (4x)
- สะดวกสบาย: ช่องสัญญาณออกของหูฟัง

## การใช้งานกับมัลติมีเดีย

- การเชื่อมต่อมัลติมีเดีย: USB
- รูปแบบการเล่นวิดีโอ: H264/MPEG-4 AVC, MPEG-1, MPEG-2, MPEG-4, รูปแบบ: AVI, MKV, WMV9/VC1
- รูปแบบการเล่นเพลง: MP3, M4A, WMA (v2 สูงถึง v9.2)
- รูปแบบการเล่นภาพ: JPEG, BMP, PNG

## กำลังไฟ

- แหล่งจ่ายไฟหลัก: AC 220-240V; 50-60Hz
- การใช้พลังงานตาม Eu Energy Label: 25 วัตต์
- ระดับ Energy Label: A
- การประหยัดพลังงานในแต่ละปี: 36 kWh
- ใช้ไฟขณะสแตนด์บาย: <0.3W
- อุณหภูมิแวดล้อม: 5 °C ถึง 35 °C
- คุณสมบัติประหยัดพลังงาน: โหมดประหยัด, ปิดภาพ (สำหรับฟังก์ชัน)

## ขนาด

- ขนาดเครื่อง (กว้าง x สูง x ลึก): 554 x 339 x 54.61 มม.
- ขนาดเครื่องพร้อมขาตั้ง (กว้าง x สูง x ลึก): 554 x 370 x 134 มม.
- น้ำหนักผลิตภัณฑ์: 3.8 กก.
- ใช้กับตัวติดตั้งแบบ VESA: 75 x 75 มม.

## อุปกรณ์เสริม

- อุปกรณ์เสริมที่มีให้: รีโมทคอนโทรล, แบตเตอรี่สำหรับรีโมทคอนโทรล, ที่วางบนโต๊ะ, ไขควงปรับ, ไขควงขันน็อต, ไขควงขันน็อต, ไขควงขันน็อต, ไขควงขันน็อต
- อุปกรณ์เสริมต่างๆ: การตั้งค่ารีโมท 22AV8573/00



วันที่ออก 2016-09-05

เวอร์ชัน: 2.0.1

12 NC: 8670 001 20645  
EAN: 87 18863 00161 5

© 2016 Koninklijke Philips N.V.  
สงวนลิขสิทธิ์

ข้อมูลเฉพาะอาจเปลี่ยนแปลงได้โดยไม่ต้องแจ้งให้ทราบล่วงหน้า เครื่องหมายการค้าเป็นสมบัติของ Koninklijke Philips N.V. หรือเจ้าของรายอื่นๆ

www.philips.com