

Philips Cineos
professzionális LCD TV

42"-es
LCD
integrált digitális

42HF9385D



Csodálatos élmény a vendégeknek Ambilight

digitális interaktív LCD TV-vel

Kápráztassa el vendégeit ezzel az egyedülálló interaktív TV-vel. Az Ambilight egyedülálló körülölelő fényhatása páratlan és még pihentetőbb vizuális élményt nyújt.

Legalacsonyabb üzemeltetési költség

- USB beállításmásolás a gyors telepítés érdekében
- Csatornabeállító menü zárolása

Üzemkész és jövőbiztos rendszer

- Integrált DVB-T hangolóegység a digitális TV- és rádiókészülékhez
- Soros Xpress vezérlő interfész interaktív rendszerekhez

Fenntartható és biztonságos

- Környezetbarát kialakítás és lángálló ház

Kiváló vizuális élmény és a vendégek maximális kényelme

- A 2 csatornás aktív Ambilight a nagyobb képélmény érdekében
- LCD Full HD kijelző, 1920x1080 p
- USB-csatlakozó az egyszerű, azonnali multimédia-lejátszáshoz
- Forgóállvány lopásgátlóval
- 100 Hz-es Clear LCD technológia a mozgás rendkívül éles megjelenítéshez (3 ms)

PHILIPS

Fénypontok

Kétcsatornás Ambilight



Az Ambilight látványosan új dimenzióba emeli a képményt úgy, hogy környezeti megvilágítást hoz létre a képernyőn látható kép színeinek és fényintenzitásának kiegészítésére. Új dimenziókkal gazdagítja a képményt, amelynek révén Ön teljesen elmerülhet az aktuális tartalom nézésében. Pihentető környezetet hoz létre a tévénézéshez, miközben javítja a kép érzékelhető részleteit, a kontrasztot és a színt. Az Ambilight automatikusan és önállóan a képernyő változó tartalmához igazítja a színeket.

Integrált DVB-T hangolóegység

Az integrált DVB-T hangolóegység segítségével a meglévő analóg csatornák mellett vehet digitális földi sugárzású TV-csatornákat is. Vendégei kiváló hangminőségben hallgathatnak digitális rádióállomásokat anélkül, hogy külön rádióvevőt kellene beszerezni.

Soros Xpress interfész

A TV soros Xpress vezérlővel (UART protokoll) külső dekóderekhez és minden nagyobb interaktív szolgáltató beltéri egységeihez csatlakoztatható.

Csatornabeállító menü zárolása

Megakadályozza az illetéktelen hozzáférést a csatorna- és konfigurációs beállításokhoz, ezzel a legnagyobb kényelmet biztosítja a vendégeknek, és kiküszöböli az újraprogramozási költségeket.

100 Hz-es Clear LCD technológia



A 100 Hz-es Clear LCD rendkívül élesen jeleníti meg a mozgást, és még gyors mozgás mellett is tiszta és élénk képet ad. A kétszeres képfrissítési funkció kiemelkedő, 100 Hz-es frissítési sebességet jelent. Ez a hagyományos LCD-hez képest kétszeresére növeli a mozgásvisszaadás pontosságát; a reakcióidő 3 milliszekundum (észlelt élelmosódás-szélességben mérve, BEW). Ez az egyedi Philips-technológia páratlanul magas szintre emeli az LCD-képernyőkön a mozgás megjelenítésének élességét.

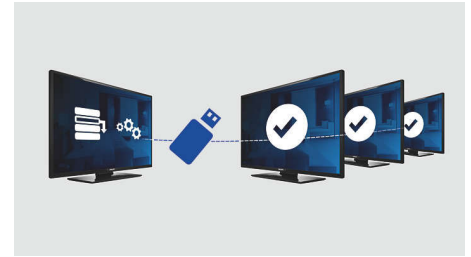
USB multimédia-lejátszás

Ez a Philips TV lehetővé teszi az Ön számára, hogy vendégei egy USB-egység csatlakoztatásával pillanatok alatt és egyszerűen multimédiás tartalmakat oszthassanak meg Önnel. A lejátszási formátumok a következők: MP3, diafájlok (.alb) és JPEG-állóképek.

Forgóállvány

Az LCD TV-hez forgóállvány tartozik, így a vendégek beállíthatják a TV-készülék a szoba bármelyik pontjáról való megtekintéshez. Az állvány asztalhoz vagy más bútordarabhoz rögzíthető, így jobban védve van lopás ellen.

USB-másolás



Ezzel a funkcióval az összes beprogramozott és csatornabeállítás egyszerűen másolható másik TV-re kevesebb mint egy perc alatt. Így a TV-k egyformán lesznek beállítva, és jelentősen csökken a telepítési idő és költség.

Környezetbarát kialakítás

A fenntarthatóság a Philips üzleti felfogásának elválaszthatatlan része. A Philips TV-készülékek tervezése az EcoDesign elvek mentén történik: ezek célja a környezetre gyakorolt káros hatás csökkentése a kisebb fogyasztás, a veszélyes anyagok mellőzése, a kisebb súly, a hatékonyabb csomagolás, illetve a nagyobb mértékű újrafelhasználhatóság révén. A Philips TV-k háza lángálló anyagból készül. Független tűzvédelmi cégek vizsgálatai azt mutatják, hogy míg a TV-készülékek lánggal érintkezve olykor növelik a külső források miatt kialakuló tűz intenzitását, a Philips TV-készülékek nem növelik azt.

LCD Full HD kijelző, 1920 x 1080 p

A kijelző felbontása teljes nagyfelbontásként ismert. Ez a csúcstechnológiát képviselő LCD-kijelző teljes, 1920 x 1080 képpontos nagyfelbontású, széles képernyős megjelenítésre képes. Ez a HD felbontással elérhető legnagyobb felbontás. A lehető legjobb képminőséget teszi lehetővé, bármely formátumú nagyfelbontású bemenő jeltől. Villódzásmentes, optimális fényerejű, kiváló színhűségű, progresszív pásztázású képet produkál. Vibrálóan élénk, borotvaéles képe hihetetlen vizuális élményt nyújt.

Műszaki adatok

Ambilight

- Ambilight szolgáltatások: Kétsatornás Ambilight, Automatikus adaptáció a videotartalomhoz, Hatékony, kis fogyasztású lámpa, Teljes üzem készenléti állapotban
- Ambilight hangulatvilágítás: Többszínű LED
- Tompító funkció: Manuális és fényérzékelőn keresztül

Kép/Kijelző

- Képfarmátum: 16:9
- Átlós képernyőméret (hüvelyk): 42 hüvelyk
- Átlós képernyőméret (metrikus): 107 cm
- Panel felbontása: 1920 x 1080p
- Fényerő: 550 cd/m²
- Képvitítés: 3D fésűszűrő, 3/2 - 2/2 mozgásbontás, Active Control + fényérzékelő, Perfect Pixel HD rendszer, Dinamikus kontrasztjavítás, Fogazott vonal elnyomása, Progresszív pásztázás, Impulzuskioltó csip, Widescreen Plus (Bővített széles képernyő), 1080p 50/60 Hz feldolgozás, 100 Hz-es Clear LCD technológia, 1080p 24/25/30 Hz feldolgozás, Kétszeres képfrekvencia, HD Natural Motion
- Kontrasztarány (tipikus): 1200:1
- Megjelenítő képernyő típusa: LCD Full HD W-UXGA akt. mátrix
- Dinamikus képernyőkontraszt: 8000:1
- Válaszidő (tipikus): 3 (BEV-egyenérték) ms
- Megtekintési szögtartomány: 176° (H) / 176° (V)
- Képernyő minőségének javítása: Tükröződésmentes bevonattal ellátott képernyő
- Színfeldolgozás: 4 billió szín (14 bites RGB)

Támogatott képernyőfelbontás

- Számítógépes formátumok: 640 x 480, 60 Hz, 800 x 600, 60 Hz, 1024 x 768, 60 Hz, 1280 x 1024, 60 Hz, 1360 x 768, 60 Hz
- Videofarmátumok: 480i, 60 Hz, 480p, 60 Hz, 576i, 50 Hz, 576p, 50 Hz, 720p, 50, 60 Hz, 1080i, 50, 60 Hz, 1080p, 24, 25, 30 Hz, 1080p, 24, 50, 60 Hz

Hangolóegység/Vétel/Adás

- Antennabemenet: 75 ohmos koaxiális (IEC75)
- Hangolási sávok: hipersáv, S-csatorna, UHF, VHF
- TV-rendszer: DVB COFDM 2K/8K
- Digitális TV: Földfelszíni DVB *
- Videolejátszás: NTSC, SECAM, PAL

Multimédiás alkalmazások

- Multimédiás kapcsolatok: USB
- Lejátszási formátumok: MP3, Diafájlok (.alb), JPEG állóképek

Kényelem

- Könnyen telepíthető: TV-beállítások másolása USB-n keresztül, Billentyűzár feloldása, Biztonságos menü-hozzáférés, Automatikus programnév-beállítás, Automatikus csatornatelepítés (ACI), Automatikus hangolási rendszer (ATS), Automatikus csatornabeállítás, PLL digitális hangolás, Plug & Play
- Egyszerű használat: Automatikus hangerőszint-beállítás (AVL), Delta hangerő programonként, Grafikus kezelői felület, On Screen Display, Programlista, Oldalsó kezelőszervek, 1 csatornalista (analóg, digitális)
- Kényelem: Szállodavendég funkciók, Kezdő csatorna, Hangerő-korlátozás, Üdvözlő üzenet, Elalváskapcsoló
- Képernyőformátum beállítás: 4:3, automatikus formátum, Film széthúzása, 14:9, Film széthúzása, 16:9, Super Zoom képnagyítás, Széles képernyő, átméretezés nélkül (1080p, pontonként)
- Multimédiás: Digitális médiaolvasó (böngésző), USB autobreak-in
- Elektronikus programfüzet: 8 napos elektronikus programfüzet, Mostani + következő EPG
- Távvezérlő típusa: RC4450
- Teletext: 1200 oldalnyi hiperhivatkozás
- Egyéb kényelmi jellemzők: Kensington zár, Átalakítható fogyasztói TV-vé
- Frissíthető firmware: Automatikus firmware-

frissítés varázsló, USB-n keresztül frissíthető firmware

- Fejlesztett Teletext: Kedvenc programok, Műsorinformációs vonal
- Teletext nyelvek: Círill betűs, Kelet-európai, Nyugat-európai

Hang

- Kimeneti teljesítmény (RMS): 2 x 8 W
- Hangrendszer: Virtual Dolby Digital, BBE
- Hangzásjavítás: Digitális jelfeldolgozás, Dinamikus mélyhangkiemelés, Grafikus hangszínszabályzó

Hangszórók

- Beépített hangszórók: 4
- Hangszóró-típusok: Integrált mélynyomó wOOX-szal, Dóm magashangszóró

Csatlakoztathatóság

- Csatlakoztathatóság javítása: Soros Xpress interfész, UART 3,5 mm-es mini jack
- HDMI funkciók: Kábelkiegyenlítés, 1. és 2. kategóriás kábelek, Tömörített hang, Multirate formátumtámogatás, PC-formátum támogatása, Felbontás: 720p, 1080i, 1080p
- Elülső / oldalsó csatlakozók: Audió L/R bemenet, CVBS be, Fejhallgató-kimenet, S-video be, USB
- Ext 1 Scart: Audio B/J, CVBS be/ki, RGB
- Ext 2 Scart: Audio B/J, CVBS be/ki, RGB
- Egyéb csatlakozások: Analóg bal/jobbsó audiokimenet, Általános interfész, S/PDIF kimenet (koaxiális)
- Ext 3: YPbPr, Audió L/R bemenet
- Ext 4: HDMI 1.3
- Ext 5: HDMI 1.3
- Ext 6: HDMI 1.3

Tápellátás

- Hálózati tápellátás: AC 220 - 240 V +/- 10%
- Környezeti hőmérséklet: 5 °C-tól 35 °C-ig

Műszaki adatok

- Energiafogyasztás: 232 W
- Fogyasztás készenléti üzemmódban: 0,8 W

Környezetvédelmi adatok

- Biztonság: Lángálló ház

Tartozékok

- Mellékelt tartozékok: Garancialevél, Hálózati tápkábel, Elforgatható asztali állvány, Távvezérlő
- Opcionális tartozékok: IR vevő/jeladó (IR-kapcsolat), Az RC2573GR távvezérlő beállítása

Méretek

- Készülék szélessége: 1060 mm

- Készülék magassága: 675 mm
- Készülék mélysége: 125 mm
- Termék tömege: 27,6 kg
- Készülék szélessége (állvánnyal együtt): 1060 mm
- Készülék magassága (állvánnyal együtt): 740 mm
- Készülék mélysége (állvánnyal együtt): 256 mm
- Termék tömege (+állvány): 30.8 kg
- Doboz szélessége: 1160 mm
- Doboz magassága: 881 mm
- Doboz mélysége: 310 mm
- Tömeg, a csomagolással együtt: 59 kg
- Fali tartóval kompatibilis: 600 x 400 mm



Kiadás dátuma
2024-04-04

Verzió: 2.0.5

EAN: 87 12581 34516 7

© 2024 Koninklijke Philips N.V.
Minden jog fenntartva.

A műszaki adatok előzetes figyelmeztetés nélkül változhatnak. Minden védjegy a Koninklijke Philips N.V. céget, vagy az illető jogtulajdonost illeti

www.philips.com