



Philips  
LCD-TV ammattikäyttöön

**37" Ultimate HD**  
LCD  
DVB-T/C MPEG4\*



**37HFL5880D**

## Täydellinen elokuvaelämys

Philips Ultimate HD -Hospitality-LCD-TV

Tämä tyylikääs Ultimate HD -Hospitality-TV on kattava interaktiivinen digitaalinen HD-ratkaisu, jonka kanssa ei tarvita digisovitinta. Voit tarjota vieraillesi todellisen HD-elokuvaratkaisun, joka täydentää huoneen käyttökokemusta.

### Paras kokonaiskustannusratkaisu

- Optimoidut kokonaiskulut
- VSecure ja VTrack suojaavat HD-sisällön hotelleissa

### Ympäristöä säästävä ja turvallinen

- SmartPower säästää energiaa
- Eco-ystävällinen muotoilu ja paloturvallinen kotelo

### Integroitu järjestelmäratkaisu ja päivitettävissä

- Turvallinen SmartCard-korttipaikka
- Ohjelmiston etäpäivitys
- Laadukas HD 1080p -sisältö ja MPEG 4 -vastaanotto DVB-T/C-viritimellä

### Erilaiset vierailuelämykset

- Integroidussa kellossa herätystoiminto ja viestihälytys
- Philipsin yhteyspaneelin avulla asiakkaat voivat käyttää omia laitteitaan
- Pixel Plus HD antaa selkeyttä, tarkkuutta ja terävyyttä
- Theme TV - asiakkaat löytävät kanavansa nopeasti

# PHILIPS

## Kohokohdat

### Laadukas HD 1080p -sisältö

HD 1080p -näytössä on 1 920 x 1 080 pikselin laajakulmaresoluutio. Tämä on suurin mahdollinen resoluutio HD-lähdettä käytettäessä ja kuvan laatu on erinomainen. Näyttö tukee myös 1 080 pikselin signaaleja kaikista lähteistä, kuten MPEG 4 -vastaanotto DVB-T- ja DVB-C-virittimellä.

Signaalinkäsittely päivitetään tukemaan tätä huomattavasti suurempaa signaalin laatua ja resoluutiota. Tuloksena on terävä, välkymätön Progressive Scan -kuva, joka on erittäin kirkas ja jonka värit ovat upeat.

### Kiinteä SmartCard-korttipaikka

Kiinteän SmartCard-korttipaikan ansiosta kolmannet osapuolet voivat lisätä sovelluskorteilla uusia toimintoja televisioon, eikä erillistä kortinlukijaa ja ulkoisia liitäntöjä tarvita. TV voidaan liittää myös suurimpien vuorovaikutteisten järjestelmien valmistajien ulkoisiin dekodeereihin ja multimediasovittimiin SerialXpress -hallintaliittymän (tukee UART- ja RS232-protokollia) ja SmartPlug -hallintaliittymän kautta.

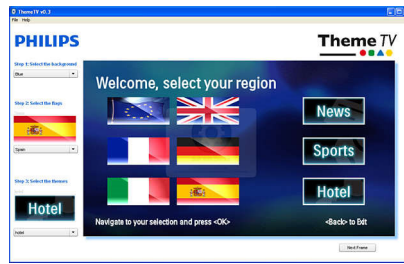
### Ohjelmiston etäpäivitys

Sertifioidut järjestelmien valmistajat voivat päivittää TV:n hotellikäyttöominaisuuksia ohjaavan ohjelmiston etäsijainnista.

### Integroitu kello

Sisäinen kello, jossa on myös herätystoiminto, poistaa tarpeen hankkia huoneeseen lisäkello kaapeleineen ja yhteyksineen.

### Theme TV



Theme TV:n käyttöliittymän avulla asiakkaat löytävät vierasvalikosta helposti oman maansa kanavat, uutiset ja hotellin tiedot ilman vuorovaikutteista viihdejärjestelmää.

### Pixel Plus HD



Pixel Plus HD on kuvankäsittelytekniikka, jonka ansiosta kuvasisältö näyttää eloisalta, luonnolliselta ja todenmukaiselta. Tuloksena on todentuntuinen, uskomattoman yksityiskohtainen ja syvä kuva mistä tahansa HD-lähteestä.

### Yhteyspaneeli-yhteensopiva

Tämä TV toimii saumattomasti Philipsin yhteyspaneelien kanssa. Asiakkaat voivat helposti liittää niihin tietokoneita, MP3-soittimia, DVD-laitteita, videokameroita ja muita laitteita. Automaattitunnistuksen avulla yhteyspaneeli ja TV näyttävät liitetyn laitteen sisällön automaattisesti.

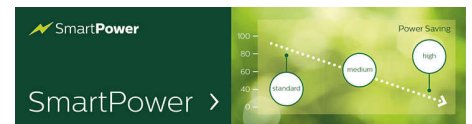
### Optimoidut kokonaiskulut

Philips Ultimate HD -Hospitality-TV:stä asiakkaat voivat katsella laadukasta teräväpiirtoisisältöä ilman huoneessa olevaa erillistä digisovitinta. Tämän TV:n kokonaiskulut on optimoitu, koska TV täyttää kaikki tarvittavat HD-vaatimukset, kuten MPEG 4 -vastaanoton DVB-T- ja/tai DVB-C-virittimellä sekä sisällönsuojauksen.

### VSecure & VTrack

Laadukkaan HD-sisällön näyttäminen asiakkaille edellyttää tiukkoja sisällöntuotannon turvatoimenpiteitä. Philips on kehittänyt HD-sisällön suojausratkaisun hotelleihin. Sen VSecure suojaa HD-sisällön ja VTrack merkitsee HD-sisältöä tutkimuksia varten.

### SmartPower



Taustavalon voimakkuutta voi säätää, joten voit säästää energiaa ja kustannuksia jopa 50 %.

### Eco-ystävällinen muotoilu

Yhteiskunta ja ympäristö ovat olennainen osa Philipsin liiketoiminta-ajatusta. Philipsin televisiot on suunniteltu ja valmistettu EcoDesign-periaatteidemme mukaisesti. Niiden tarkoitus on vähentää ympäristön kokonaiskuormitusta vähentämällä virrankulutusta, poistamalla vaarallisia aineita, alentamalla painoa, tehostamalla pakkausta ja kierrätystä. Philipsin televisioiden kotelot on myös valmistettu palonkestävästä materiaalista. Riippumattomissa testeissä on osoitettu, että vaikka televisiot voivat joissain tapauksissa kiihdyttää tulipaloja, Philipsin televisiot eivät sitä tee.

# Tekniset tiedot

## Kuva/näyttö

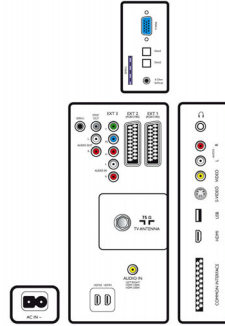
- Kuvasuhde: 16:9, Laajakuva
- Ruudun halkaisija (tuuma): 37 tuumaa
- Ruudun halkaisija (cm): 94 cm
- Rungon väri: Musta
- Näytön resoluutio: 1920 x 1080p
- Kirkkaus: 500 cd/m<sup>2</sup>
- Kuvanparannus: 3:2/2:2-liikemuunto, 3D-kampasuodatin, Active Control, Black stretch, Blue stretch, Väriparannus, CTI (Color Transient

- Improvement), Digitaalinen kohinanvaimennus, LTI (Luminance Transient Improver), Liikkeeseen mukautuva kuvanparannus, Progressive Scan -toiminto, Automaattinen ihon värisävyyden korjaus, Dynaaminen kontrastisäätö, White stretch, Vihreän terävöinti, Pixel Plus HD, 1080p, 24/25/30 Hz:n käsittely, 1080p, 50/60 Hz:n käsittely
- Kontrastisuhde (tav.): 1300:1
- Kuvaruututyyppi: LCD Full HD -näyttö, W-UXGA, aktiivimatriisi

- Dynaaminen näytön kontrastisuhde: 1:30000
- Vasteaika (tyypillinen): 6 ms
- Katselukulma (vaaka): 176 astetta
- Luminanssin huippuarvon suhde: 100 %
- Katselukulma (pysty): 176 astetta
- Näytönparannus: Heijastuksia vähentävä näyttö

## Tuettu näyttöresoluutio

- Tietokoneformaati: 640 x 480, 60 Hz, 800 x 600, 60 Hz, 1024 x 768, 60 Hz, 1280 x 1024, 60 Hz, 1366 x



# Tekniset tiedot

768, 60 Hz

- Videoformaatit: 480i, 60 Hz, 480p, 60 Hz, 576i, 50 Hz, 576p, 50 Hz, 1080i, 50, 60 Hz, 720p, 50, 60 Hz, 1080p, 24, 25, 30 Hz, 1080p, 24, 50, 60 Hz

## Viritin/vastaanotto/signaalinsiirto

- Antenniliitäntä: 75 ohmin koaksiaali (IEC75)
- Viritimen aaltoalueet: Hyperband, S-kanava, UHF, VHF
- TV-järjestelmä; televisio: PAL I, PAL B/G, PAL D/K, SECAM B/G, SECAM D/K, SECAM L/L, DVB COFDM 2K/8K
- Digitaalitelevisio: DVB-C MPEG4\*, DVB-T MPEG4\*
- Esiasetettujen kanavien määrä: 250
- Videotoisto: PAL, SECAM, NTSC
- Viritimen näyttö: PLL

## Multimediasovellukset

- Multimediaaliitännät: USB
- Toistoformaatit: MP3, JPEG-stillkuvat, Kuvaesitystiedostot (.alb)

## Käyttömukavuus

- Helppo asennus: Kehittyneet Hotelli-tila, Hienosäätö, Digitaalinen PLL-viritys, Ohjelmien nimet, TV-asetusten kloonaminen USB:n kautta, Asennusvalikon lukitus, Suojattu valikko, Painikkeiden lukitus
- Helppokäyttöinen: Autom. äänenvoimakkuussäätö (AVL), 1 kanavaluettelo, analoginen/digitaalinen
- Kello: Himmennettävä, Integroitu LCD-kellonäyttö, Uniajastin, Herätyskello
- Kelloon tehdyt parannukset: TXT/DVB-synkronointiaika
- Mukavuus: Hotelliasiakastoiminnot, Automaattinen käynnistys, Tervetuliaisviesti, Viestin merkivalo, Kanavanvalitsin, Äänenvoimakkuuden rajoitus
- Näyttöformaatin säätö: 4:3, Kokonäyttö, 14:9-elokuvaajajennus, 16:9-elokuvaajajennus, Laajakuva, Tekstityksen suurennus, Super Zoom, Automaattinen säätö
- Elektroninen ohjelmaopas: EPG, Now + Next
- Vuorovaikutteiset hotellitoiminnot: Yhteyspaneeli-yhteensopiva, Automaattisen kanavapäivityksen esto, Estä antenniverkon ohjelmistolataukset, ThemeTV
- Yksilölliset: Teksti-tv ja MHEG:n poistaminen käytöstä
- Teksti-tv: 1000 sivun Smart-teksti-tv
- Muut käyttömukavuusominaisuudet: Kensington-lukko
- Päivitettävä ohjelmisto: Hotelli-TV:n ohjelmiston etäpäivitys, Päivitettävä ohjelmisto USB:n kautta, Päivitettävä ohjelmisto radiotaajuuksien kautta
- Sisäinen (HD)-sisällön suojaus: VSecure, VTrack
- Tekstitelevisio kielekset: Länsieurooppalainen, Itäeurooppalainen, Kyriäinen

## Healthcare

- Ohjaus: Monitoimikaukosäädin, Riippuva kaukosäädin, infrapunayhteys
- Turvallisuus: Kaksoiseristys II-luokkaa
- Käyttömukavuus: Kuulokelähtö, Riippumaton pääkaiuttimen mykistys

## Ääni

- Taajuuskorjain: 5 kaistaa
- Lähtöteho (RMS): 2 x 15 W
- Äänentoistojärjestelmä: Mono, Stereo, Nicam Stereo, BBE, Dolby Digital (AC-3), Virtual Dolby Digital
- Äänenparannus: Automaattinen äänenvoimakkuuden

säätö, Incredible Surround -ääni, Smart-ääni

## Kaiuttimet

- Sisäiset kaiuttimet: 2

## Liitännät

- Liittimiin tehdyt parannukset: Serial Xpress -liitäntä, SmartPlug Xpress -liitäntä, RJ12-liitäntä, RJ45-liitäntä, SmartCard-laajennuskorttipaikka, Nopea infrapuna-takaisinkytkentä, HM-linkki, Ulkoisten kaiutinten liitäntä, Scart-liitäntä, USB 2.0, Ulkoinen virta 12 V / 10 W
- HDMI-liitännöiden määrä: 3
- Scart-liitinten määrä: 2
- EasyLink (HDMI-CEC): Toisto yhdellä painikkeella, Järjestelmän valmiustila
- Etu- ja sivuliitännät: Äänitulo v/o, CVBS-tulo, Kuulokelähtö, S-video-tulo, USB 2.0, HDMI 1.3
- Ext 1 Scart: Audio L/R, CVBS-tulo/lähtö, RGB
- Ext 2 Scart: Audio L/R, CVBS-tulo/lähtö
- Muut liitännät: Analoginen äänilähtö (v/o), S/PDIF-lähtö (koaksiaali), Kuulokelähtö, PC-tulo, VGA, Common Interface
- Ext 3: Äänitulo v/o, YPbPr
- Ext 4: HDMI 1.3
- Ext 5: HDMI 1.3
- Ext 6: HDMI 1.3

## Virta

- Verkkovirta: 220 - 240 V, 50/60 Hz
- Ympäristön lämpötila: 5–40 °C
- Virrankulutus: 200 W
- Virrankulutus valmiustilassa: < 2 W (ja kello)
- Vuosittainen energiankulutus: 219 kWh
- Onko laitteessa lyijyä: Kyllä\*
- Elohopeasisältö: 61 mg
- Aktiivinen valmiustilakulutus: 20 W
- Passiivinen valmiustilakulutus: 1.2 W

## Green-sarjan ympäristötiedot

- Turvallisuus: Paloturvallinen kotelo
- Virransäätötila
- SmartPower

## Lisätarvikkeet

- Mukana tulevat lisätarvikkeet: Virtajohto, Seinäkiinnike, Takuuvihko
- Lisätarvikkeet: Kaukosäädin RC2573GR, Asiakkaan kaukosäädin 22AV1105, Theme TV -kaukosäädin 22AV1107, Pöytäjalusta, jossa kiertonivel, Seinäkiinnitys (kallistus) 22AV3200/10

## Mitat

- Laitteen leveys: 928 mm
- Laitteen korkeus: 587 mm
- Laitteen syvyys: 100 mm
- Laitteen paino: 16 kg
- Laitteen leveys (jalustan kanssa): 928 mm
- Laitteen korkeus (jalustan kanssa): 651 mm
- Laitteen syvyys (jalustan kanssa): 262 mm
- Tuotteen paino (+jalusta): 19 kg
- Laatikon leveys: 1132 mm
- Laatikon korkeus: 669 mm
- Laatikon syvyys: 258 mm
- Paino pakattuna: 22 kg
- Sopii seinätelineeseen: 200 x 200 mm



Julkaisupäivä 2024-03-26

Versio: 1.1.5

EAN: 87 12581 48794 2

© 2024 Koninklijke Philips N.V.  
Kaikki oikeudet pidätetään.

Tiedot voivat muuttua ilman erillistä ilmoitusta.  
Tavaramerkit ovat Koninklijke Philips N.V:n tai omistajiensa omaisuutta.

[www.philips.com](http://www.philips.com)

\* Tyypillinen virrankulutus virran ollessa kytkettynä, toimintatilan mittaamiseen käytetty testausmenetelmä IEC62087 Ed 2.  
\* Vuosittainen virrankulutus on laskettu käyttämällä tyypillistä virrankulutusta, joka on 4 tuntia päivässä 365 päivänä vuodessa.  
\* Tässä televisiossa on lyijyä vain tietyissä osissa, joissa lyijyä ei ole teknistä syytä voitu korvata muilla materiaaleilla. Lyijyn käyttö näissä osissa on RoHS-standardin (Restriction of Hazardous Substances) poikkeuskohtaan mukainen.