

Register your product and get support at  
[www.philips.com/welcome](http://www.philips.com/welcome)

7000 LED series

# Quick start guide



**PHILIPS**

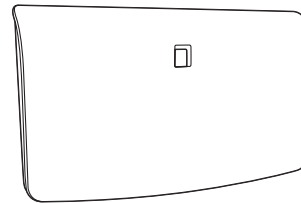
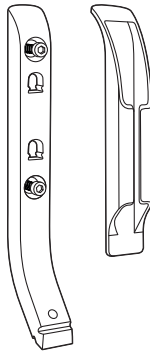
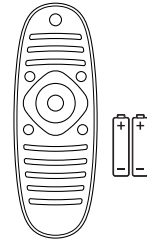
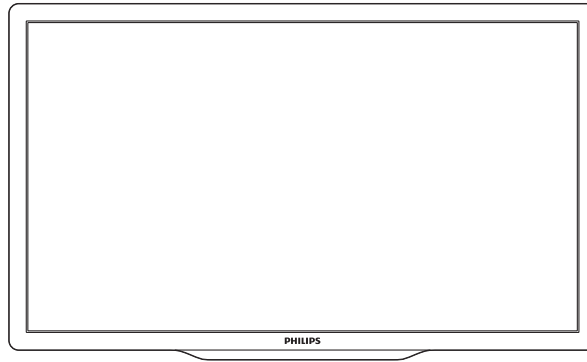


- EN** Before using your product, read all accompanying safety information
- DE** Lesen Sie vor Verwendung dieses Produkts alle begleitenden Sicherheitsinformationen.
- FR** Avant d'utiliser votre produit, lisez l'intégralité des consignes de sécurité jointes.
- NL** Lees voordat u het product gaat gebruiken eerst alle bijbehorende veiligheidsinformatie.
- IT** Prima di utilizzare il prodotto, leggere tutte le relative informazioni sulla sicurezza.
- ES** Antes de usar el producto, lea toda la información de seguridad adjunta.
- PT** Antes de utilizar o produto, leia todas as informações de segurança que o acompanham.
- DA** Læs alle medfølgende sikkerhedsoplysninger, inden du tager produktet i brug.
- SV** Innan du använder produkten ska du läsa all tillhörande säkerhetsinformation.
- NO** Les all vedlagt sikkerhetsinformasjon før du bruker produktet.
- FI** Lue kaikki turvallisuuksiedot ennen tuotteen käyttöä.
- EL** Πριν χρησιμοποιήσετε το προϊόν, διαβάστε όλες τις παρεχόμενες πληροφορίες ασφαλείας.
- RU** Перед тем как использовать это изделие, ознакомьтесь с информацией, касающейся безопасности.
- PL** Przed rozpoczęciem korzystania z produktu należy zapoznać się z informacjami dotyczącymi bezpieczeństwa.
- HU** A termék használatá előtt alaposan olvassa el a mellékelt biztonsági tudnivalókat.
- SK** Pred použitím produktu si prečítajte všetky sprievodné bezpečnostné informácie.
- CS** Před použitím produktu si přečtěte doprovodné bezpečnostní informace.
- TR** Ürününüzü kullanmadan önce ilgili tüm güvenlik bilgilerini okuyun
- SL** Pred uporabo izdelka preberite vse priložene varnostne informacije.

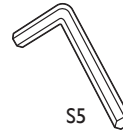
- RO** Înainte de a utiliza acest produs, citiți toate informațiile de siguranță care îl însoțesc.
- SR** Pre nego što počnete da koristite proizvod, pročitajte sve prateće informacije o bezbednosti.
- HR** Prije korištenja proizvoda pročitajte sve popratne sigurnosne informacije.
- BG** Прочетете цялата приложена към продукта информация за безопасност, преди да го използвате.
- ET** Enne toote kasutamist lugege läbi kogu kaasasolev ohutus-teave.
- LV** Pirms izstrādājuma lietošanas izlasiet visu sniegto drošības informāciju.
- LT** Prieš naudodami gaminį perskaitykite visą pridėtą saugos informaciją.
- KK** Буйымды пайдаланбас бұрын барлық берілген қауіпсіздік ақпаратын оқып шығыңыз.
- UK** Перед початком роботи прочитайте всю супутню інформацію про безпеку.
- TH** ก่อนการใช้ผลิตภัณฑ์นี้ โปรดอ่านข้อมูลความปลอดภัยทั้งหมดที่มาพร้อมผลิตภัณฑ์
- AR** قبل استخدام المنتج الخاص بكم، يرجى قراءة كافة معلومات الأمان المرفقة مع المنتج



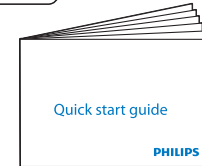
- EN** What's in the box  
**DE** Lieferumfang  
**FR** Contenu de l'emballage  
**NL** Wat zit er in de doos?  
**IT** Contenuto della confezione  
**ES** Contenido de la caja  
**PT** Conteúdo da embalagem  
**DA** Hvad er der i kassen  
**SV** Förpackningens innehåll  
**NO** Innholdet i esken  
**FI** Toimituksen sisältö  
**EL** Περιεχόμενα συσκευασίας  
**RU** Комплект поставки  
**PL** Zawartość opakowania  
**HU** A doboz tartalma  
**SK** Čo je v balení?  
**CS** Obsah dodávky  
**TR** Kutuda neler var  
**SL** Kaj je v škatli  
**RO** Ce se află în cutie  
**SR** Šta je u kutiji?  
**HR** Što se nalazi u kutiji  
**BG** Какво има в кутията  
**ET** Kasti sisu  
**LV** Komplektācija  
**LT** Kas yra rinkinys  
**KK** Қорап ішіндегі заттар  
**UK** Комплектація упаковки  
**TH** สิ่งที่อยู่ในบรรจุภัณฑ์  
**AR** محتويات العبوة



M6 x 14mm

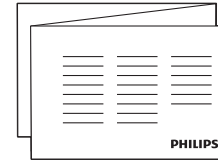


S5

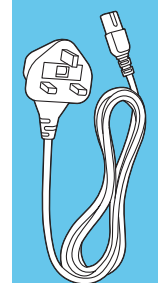
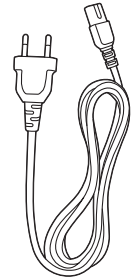


Quick start guide

PHILIPS

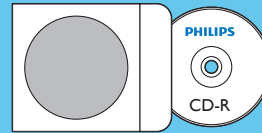


PHILIPS



UK only

PFL7666



PHILIPS

CD-R

(3D TVs) - PFL76X6

2x

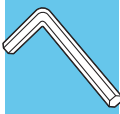


(3D TVs) - PFL7696

4x

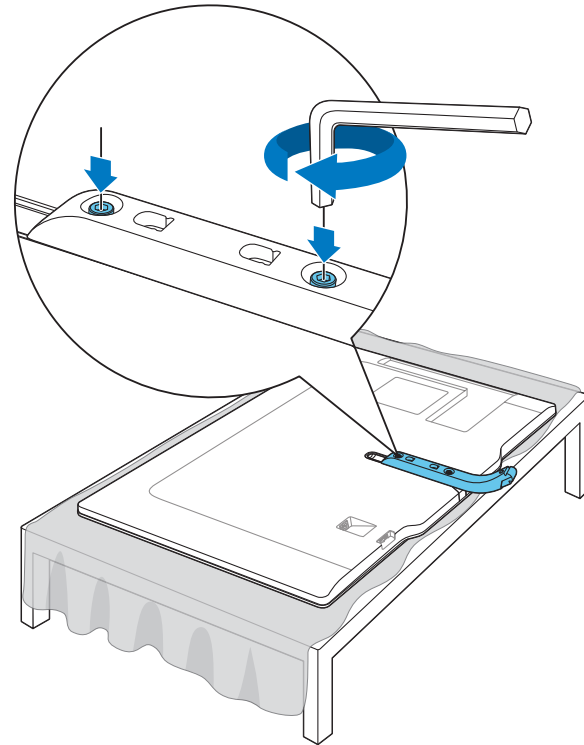


1

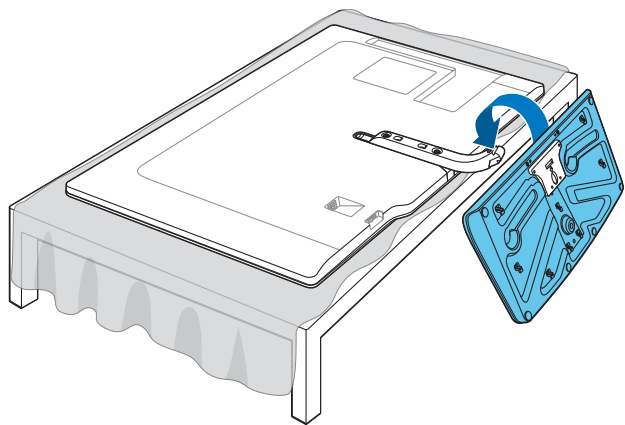


- EN** Mount the stand  
**DE** Standfuß montieren  
**FR** Montage du support  
**NL** De standaard bevestigen  
**IT** Montaggio del supporto  
**ES** Montaje del soporte  
**PT** Montar o suporte  
**DA** Monter foden  
**SV** Montera stativet  
**NO** Monter stativet  
**FI** Telineen kiinnittäminen  
**EL** Τοποθέτηση βάσης  
**RU** Установка подставки  
**PL** Mocowanie podstawy  
**HU** Az állvány felszerelése  
**SK** Upevnenie stojana  
**CS** Namontujte podstavec  
**TR** Standı monte etme  
**SL** Namestiti stojalo  
**RO** Montați suportul  
**SR** Montirajte postolje  
**HR** Montiranje stalka  
**BG** Монтиране на стойката  
**ET** Paigaldage alusele  
**LV** Uzstādiet statīvu  
**LT** Stovo montavimas  
**KK** Тіреуішін орнату  
**UK** Монтування підставки  
**TH** ยึดขาตั้ง  
**AR** حامل التثبيت

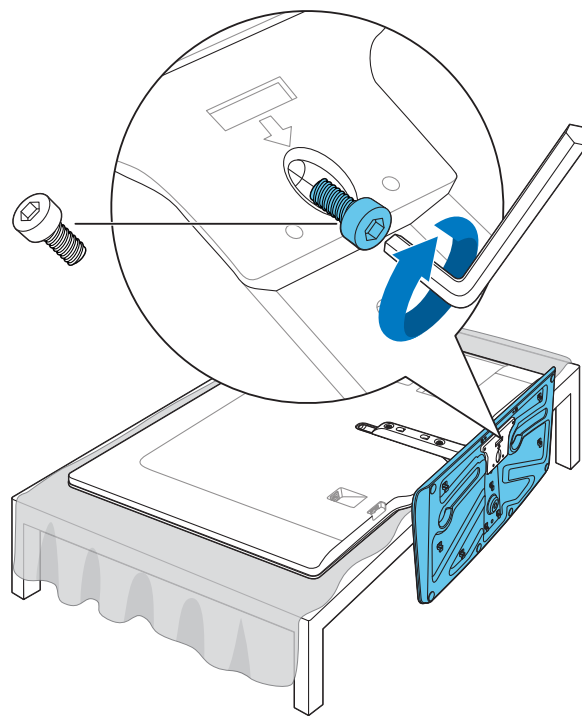
1

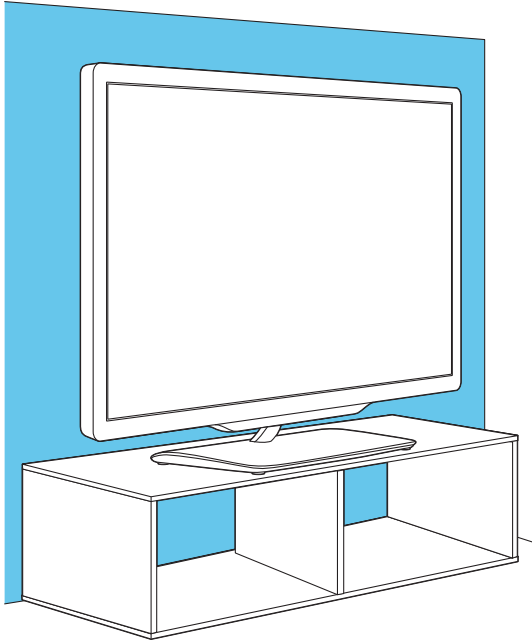


2



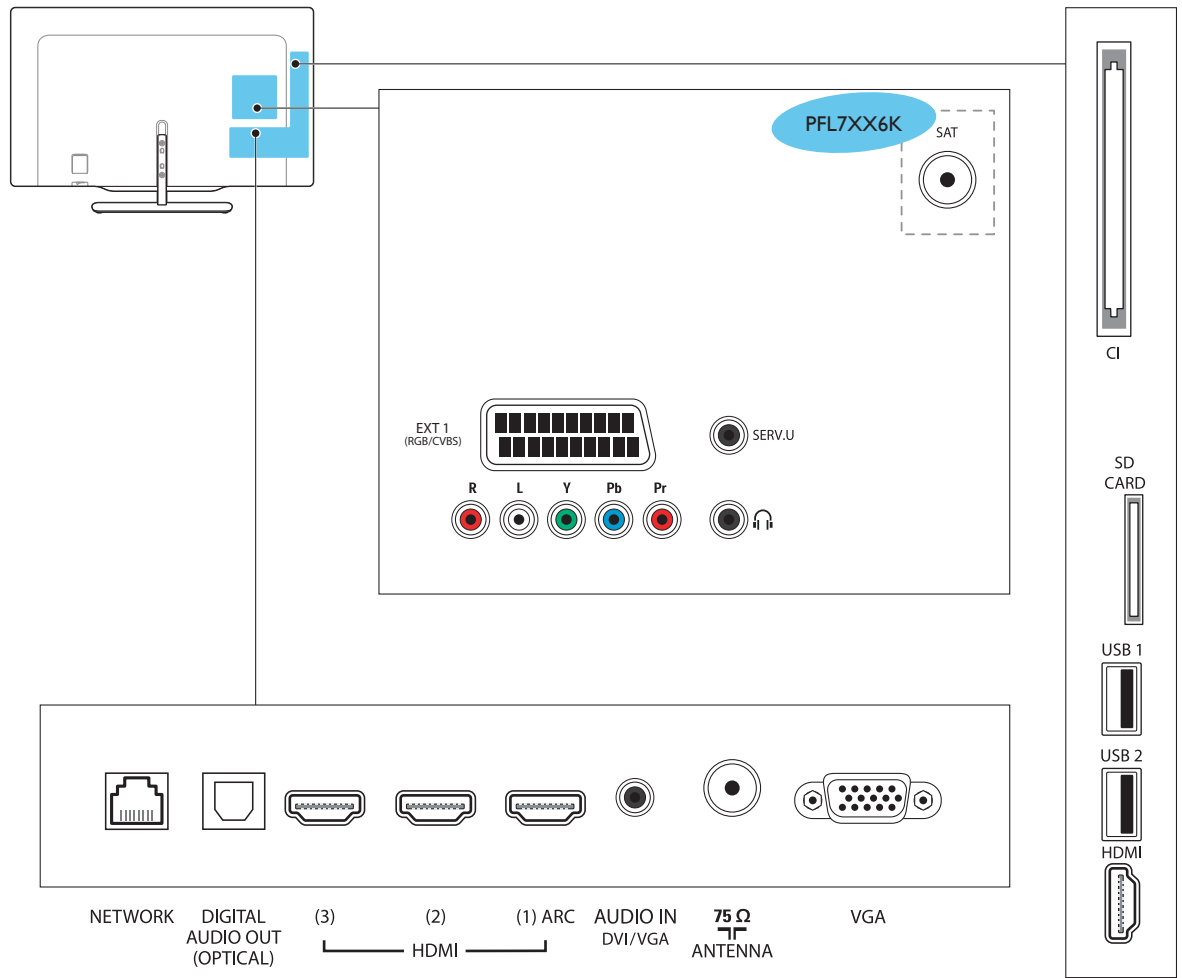
3

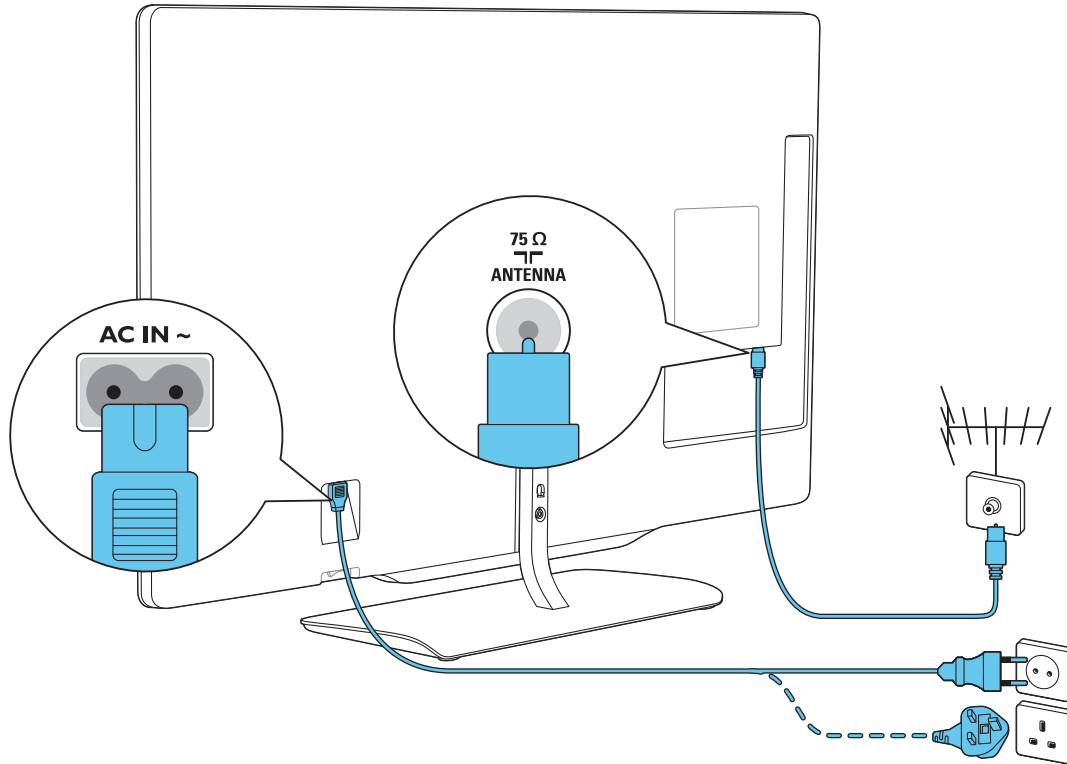
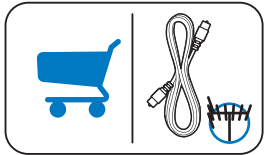




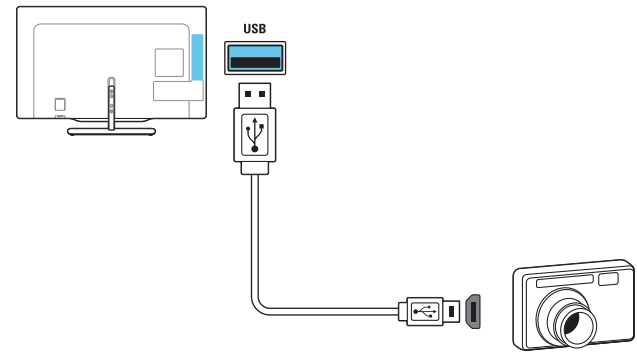
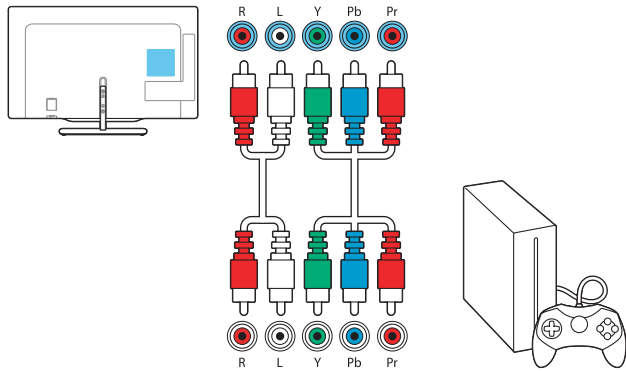
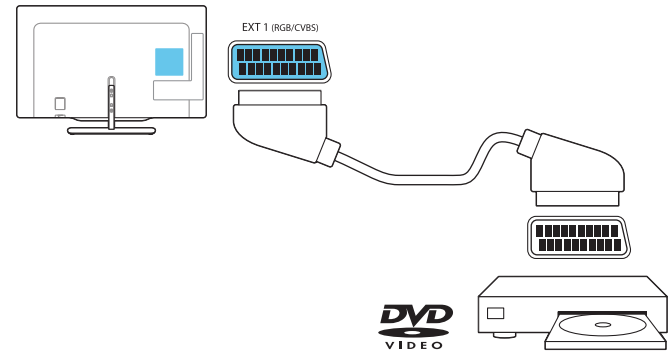
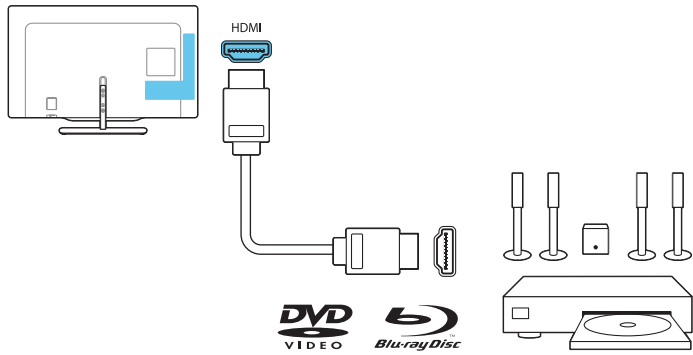
# 2

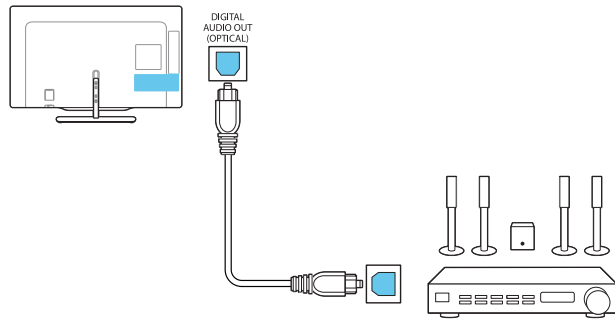
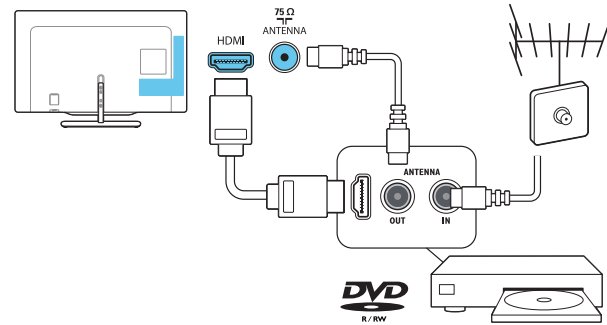
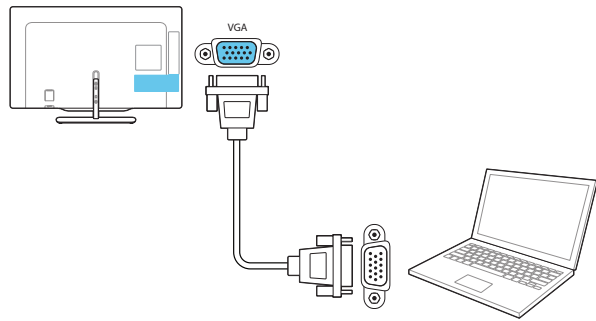
- EN** Connect
- DE** Anschließen
- FR** Connexion
- NL** Aansluiten
- IT** Collegamento
- ES** Conexión
- PT** Ligar
- DA** Tilslut
- SV** Ansluta
- NO** Koble til
- FI** Liitännät
- EL** Σύνδεση
- RU** Подключение
- PL** Podłączenie
- HU** Csatlakoztatás
- SK** Pripojení
- CS** Pripojenie
- TR** Povezvanje
- SL** Priključitev
- RO** Conectare
- SR** Povezivanje
- HR** Свързване
- BG** Ühendage
- ET** Izveidojiet savienojumu
- LV** Prijungimas
- LT** Жалғай
- KK** Baǵlantı
- UK** Підключення
- TH** เชื่อมต่อ
- AR** لاتصال





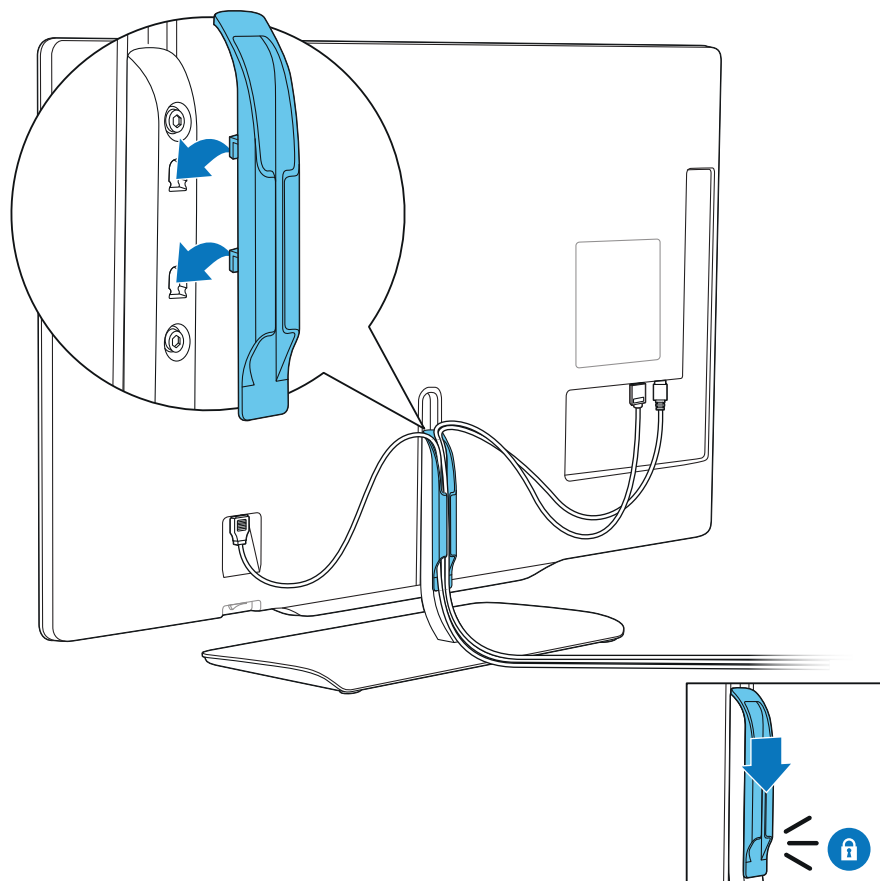






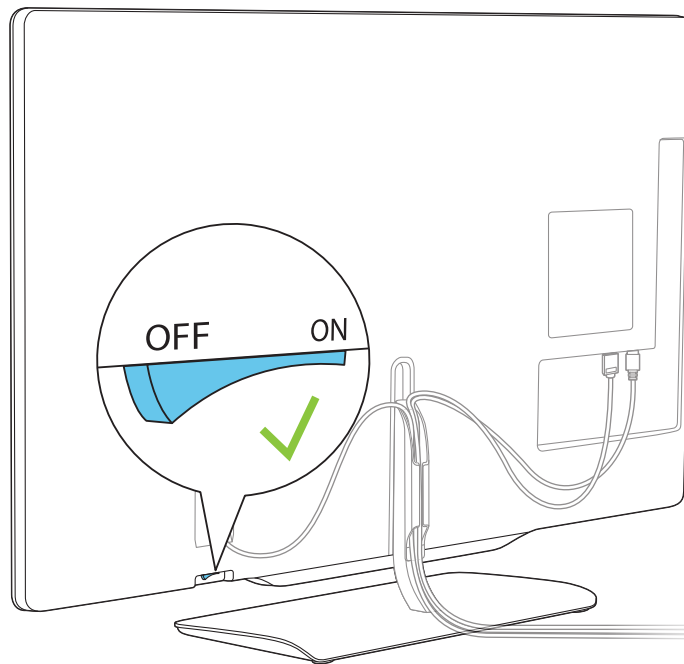
# 3

- EN** Manage cables
- DE** Kabel managen
- FR** Gestion des câbles
- NL** Kabels beheren
- IT** Gestione dei cavi
- ES** Manejo de los cables
- PT** Gerir os cabos
- DA** Håndter kabler
- SV** Hantera kablar
- NO** Ordne kablene
- FI** Kaapeliin hallinta
- EL** Διαχείριση καλωδίων
- RU** Установка кабелей
- PL** Układanie przewodów
- HU** Kábelek elvezetése
- SK** Usporiadanie káblov
- CS** Správa kabelů
- TR** Kabloları yönetme
- SL** Napeljite kable
- RO** Verificati cablurile
- SR** Upravljanje kablovima
- HR** Rukovanje kabelima
- BG** Боравене с кабелите
- ET** Hallake kaableid
- LV** Pieslēdziet kabelus
- LT** Kabelių jungimas
- KK** Кабельдерін реттеу
- UK** Поводження з кабелями
- TH** จัดเก็บสายสัญญาณ
- AR** التعامل مع الكابلات



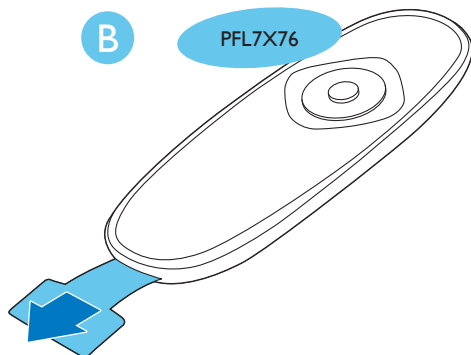
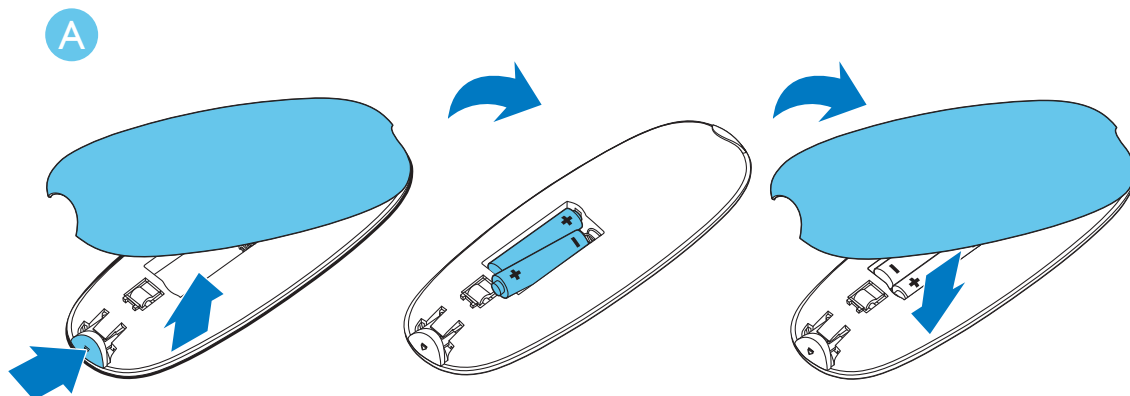
# 4

- EN** Check that the power switch is on  
**DE** Stellen Sie sicher, dass der Netzschalter eingeschaltet ist  
**FR** Vérifiez que l'appareil est sous tension  
**NL** Controleer of de schakelaar aan staat  
**IT** Verificare che l'interruttore di alimentazione sia acceso  
**ES** Comprobar que el interruptor de encendido está activado  
**PT** Verificar que o interruptor está ligado  
**DA** Kontrollér; at tænd/sluk-knappen står på tænd  
**SV** Kontrollera att strömbrytaren är på  
**NO** Kontrollér at av/på-knappen er på  
**FI** Virtakytkimen asennon tarkistaminen  
**EL** Ελέγξτε εάν είναι ενεργοποιημένος ο διακόπτης ισχύος  
**RU** Проверьте, включена ли кнопка питания  
**PL** Zasilanie powinno być włączone  
**HU** Ellenőrizze, hogy a készfűlék be van-e kapcsolva  
**SK** Skontrolujte, či je zapnutý hlavný vypínač  
**CS** Zkontrolujte, zda je zařízení zapnuto  
**TR** Güç düğmesinin açık olduğundan emin olun  
**SL** Preverite, ali je vklopno stikalo vklopljeno  
**RO** Verificați dacă comutatorul este pornit  
**SR** Proverite da li je prekidač napajanja u položaju "uključeno"  
**HR** Proverite je li uključen prekidač napajanja  
**BG** Проверете дали ключът за захранването е включен  
**ET** Kontrollige, kas toide on sisselülitatud  
**LV** Pārbaudiet, vai barošana ir ieslēgta  
**LT** Patikrinkite, ar įjungtas maitinimo mygtukas  
**KK** Құрылғының қосылғанын тексеріңіз  
**UK** Перевірте, чи увімкнено живлення  
**TH** ตรวจสอบว่าเปิดสวิตช์ไฟเปิดแล้ว  
**AR** تحقق من أن المفتاح الكهربائي على وضع التشغيل



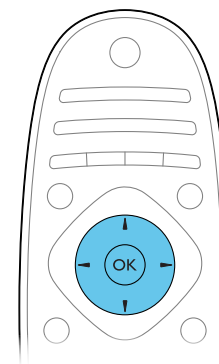
# 5

- EN** Prepare batteries
- DE** Batterien einsetzen
- FR** Préparez les piles
- NL** Plaats de batterijen
- IT** Predisporre le batterie
- ES** Preparar las pilas
- PT** Preparar baterias
- DA** Forbered batterierne
- SV** Sätt i batterierna
- NO** Sett inn batteriene
- FI** Paristojen valmisteleminen
- EL** Προετοιμάστε τις μπαταρίες
- RU** Подготовьте батареи
- PL** Przygotuj baterie
- HU** Az elemek előkészítése
- SK** Pripravte si batérie.
- CS** Připravte si baterie
- TR** Pilleri hazırlayın
- SL** Pripravite baterije
- RO** Pregătiți bateriile
- SR** Pripremite baterije
- HR** Pripremite baterije
- BG** Пригответе батерии
- ET** Sisestage patareid
- LV** Ievietojiet baterijas
- LT** Paruoškite baterijas
- KK** Батареяларды дайындау
- UK** Підготуйте батареї
- TH** เตรียมแบตเตอรี่
- AR** قم بتجهيز البطاريات



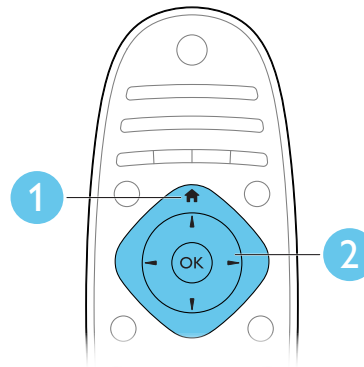
# 6

- EN** Select your language and follow the onscreen instructions
- DE** Wählen Sie Ihre Sprache und folgen Sie den Anweisungen am Bildschirm
- FR** Sélectionnez votre langue et suivez les instructions à l'écran
- NL** Selecteer uw taal en volg de instructies op het scherm
- IT** Selezionare la lingua e seguire le istruzioni a video
- ES** Seleccione su idioma y siga las instrucciones en pantalla
- PT** Selecionar o idioma e seguir as instruções no ecrã
- DA** Vælg sprog, og følg instruktionerne på skærmen
- SV** Kontrollera att strömbrytaren är på
- NO** Velg språk og følg instruksjonene på skjermen
- FI** Valitse kieli ja toimi näytöön tulevien ohjeiden mukaan
- EL** Επιλέξτε γλώσσα και ακολουθήστε τις οδηγίες που εμφανίζονται στην οθόνη
- RU** Выберите язык и следуйте инструкциям на экране
- PL** Wybierz język i postępuj zgodnie z instrukcjami wyświetlanymi na ekranie
- HU** Válassza ki a nyelvet, és kövesse a képernyőn látható utasításokat
- SK** Vyberte jazyk a postupujte podľa pokynov na obrazovke
- CS** Vyberte jazyk a postupujte dle pokynů na obrazovce
- TR** Dili seçin ve ekrandaki talimatları uygulayın
- SL** Izberite jezik in sledite navodilom na zaslonu
- RO** Selectați limba și urmați instrucțiunile de pe ecran
- SR** Izaberite svoj jezik i sledite uputstva na ekranu
- HR** Odaberite svoj jezik i slijedite upute na zaslonu
- BG** Изберете желания език и следвайте инструкциите на екрана
- ET** Valige keel ja järgige ekraanil kuvatavaid juhiseid
- LV** Atlasiet valodu un ievērojiet ekrānā redzamos norādījumus
- LT** Pasirinkite savo kalbą ir vykdykite instrukcijas ekrane
- KK** Тілді таңдап, экрандағы нұсқауларды орындаңыз
- UK** Виберіть мову і виконуйте екранні вказівки
- TH** เลือกภาษาของคุณและทำตามคำแนะนำหน้าจอ
- AR** لعتك و اتبع التعليمات الظاهرة على الشاشة.



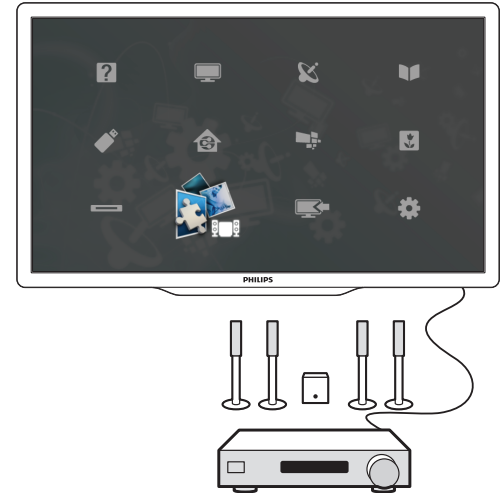
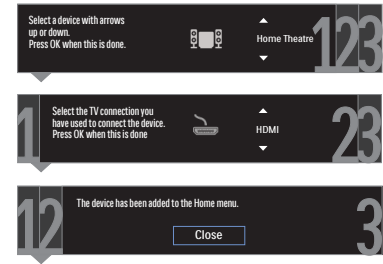
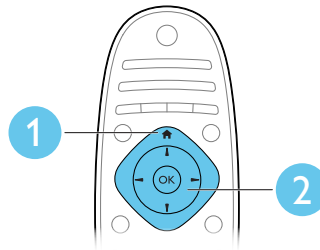
# 7

- EN** Watch TV
- DE** Fernsehen
- FR** Regarder la télévision
- NL** Televisiekijken
- IT** Visione dei programmi TV
- ES** Ver la televisión
- PT** Ver televisão
- DA** Se TV
- SV** Titta på TV
- NO** Se på TV
- FI** Katso TV:tä
- EL** Παρακολούθηση τηλεόρασης
- RU** Просмотр телевизора
- PL** Oglądanie telewizji
- HU** TV-nézés
- SK** sledovanie televízie
- CS** sledování televizoru
- TR** TV İzleme
- SL** Gledanje televizije
- RO** Vizionarea la televizor
- SR** Gledanje televizije
- HR** Gledanje TV-a
- BG** Гледане на телевизия
- ET** Televi vaatamine
- LV** Televizora skatīšanās
- LT** TV žiūrėjimas
- KK** Теледидар көру
- UK** Перегляд телепрограм
- TH** รับชมรายการทีวี
- AR** مشاهدة التلفزيون





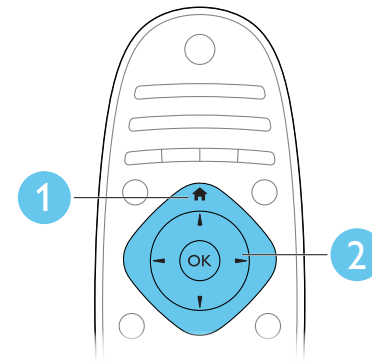
- EN** Add and select your device  
**DE** Gerät hinzufügen und auswählen  
**FR** Ajouter et sélectionner votre périphérique  
**NL** Voeg uw apparaat toe en selecteer dit  
**IT** Aggiungere e selezionare il dispositivo  
**ES** Añadir y seleccionar su dispositivo  
**PT** Adicione e seleccione seu dispositivo  
**DA** Tilføj og vælg din enhed  
**SV** Lägg till och välj din enhet  
**NO** Legg til og velg enheten  
**FI** Laitteen lisääminen ja valitseminen  
**EL** Προσθέστε και επιλέξτε τη συσκευή σας  
**RU** Добавьте и выберите устройство  
**PL** Dodaj i wybierz urządzenie  
**HU** A készülék hozzáadása és kiválasztása  
**SK** Pridajte a zvolte svoje zariadenie.  
**CS** Přidejte své zařízení do seznamu a vyberte jej  
**TR** Ve cihazınızı seçin  
**SL** Dodajte in izberite svojo napravo  
**RO** Adăugați și selectați dispozitivul dumneavoastră  
**SR** Dodajte i izaberite vaš uređaj  
**HR** Dodajte i odaberite svoj uređaj  
**BG** Добавяне на вашето устройство  
**ET** Lisage ja valige seade  
**LV** Pievienojiet ierīci un izvēlnē atlasiet to  
**LT** Pridėkite ir pasirinkite savo įrenginį  
**KK** Құрылғыны қосу және таңдау  
**UK** Додайте та виберіть ваш пристрій  
**TH** เพิ่มและเลือกอุปกรณ์ของคุณ  
**AR** قم بإضافة واختيار الجهاز الخاص بك

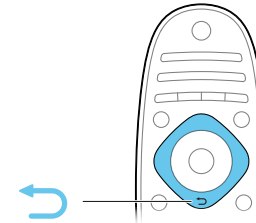
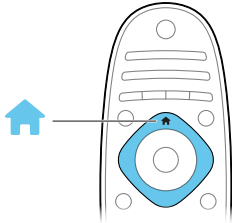






- EN** Need more information about your product? Search the onscreen help
- DE** Benötigen Sie weitere Informationen zu Ihrem Produkt? Suchen Sie in der Bildschirmhilfe.
- FR** Vous souhaitez de plus amples informations sur votre produit ? Effectuez une recherche dans l'aide à l'écran.
- NL** Wilt u meer informatie over uw product? Zoek in de help op het scherm.
- IT** Per ulteriori informazioni sul prodotto, consultare la guida su schermo.
- ES** Si necesita más información sobre el producto, búsquela en la ayuda en pantalla.
- PT** Precisa de mais informações sobre o produto? Pesquise a ajuda no ecrã.
- DA** Har du brug for mere information om produktet? Søg i skærmbjælpen.
- SV** Vill du ha mer information om den här produkten? Sök i skärnhjälpen.
- NO** Trenger du mer informasjon om produktet? Søk i hjelpen på skjermen.
- FI** Tarvitseko tuotteen lisätietoja? Perehdy näyttöohjeeseen.
- EL** Θέλετε περισσότερες πληροφορίες σχετικά με το προϊόν σας; Κάντε αναζήτηση στη βοήθεια επί της οθόνης.
- RU** Хотите узнать больше о продукте? Воспользуйтесь интерактивной справкой.
- PL** Potrzebujesz więcej informacji o tym produkcie? Wyszukaj ją w pomocy wyświetlanej na ekranie.
- HU** Segítségre van szüksége a termékkel kapcsolatban? Kérdésére a képernyőn megjelenő súgóban találhat választ.
- SK** Potrebujete ďalšie informácie o svojom produkte? Pozrite si pomocníka na obrazovke.
- CS** Potřebujete další informace o produktu? Prohledejte elektronickou nápovědu.
- TR** Ürününüz hakkında daha fazla bilgiye mi ihtiyacınız var? Ekran yardımında arama yapın.
- SL** Potrebujete več informacij o izdelku? Preiščite zaslonko pomoč.
- RO** Aveți nevoie de informații suplimentare despre produsul dumneavoastră? Căutați în meniul de asistență pe ecran.
- SR** Potrebne su Vam dodatne informacije o proizvodu koji posedujete? Pretražite pomoć na ekranu.
- HR** Potrebno vam je više informacija o proizvodu? Pretražite Pomoć na ekranu.
- BG** Нуждаете се от повече информация за вашия продукт? Вижте екранната помощ.
- ET** Kas vajate toote kohta lisateavet? Otsige seda ekraanisplikrist.
- LV** Vai vēlaties uzzināt vairāk par iegādāto produktu? Skatiet palīdzību elektroniskā formātā.
- LT** Reikia daugiau informacijos apie gaminį? Ieškokite jos ekrano žinyne.
- KK** Бұйымның туралы қосымша ақпарат қажет пе? Экрандағы анықтамадан ізденіңіз.
- UK** Шукаєте додаткову інформацію щодо виробу? Зверніться до екранної довідки.
- TH** หากคุณต้องการทราบข้อมูลเพิ่มเติมเกี่ยวกับผลิตภัณฑ์ โปรดดูวิธีใช้งานหน้าจอ
- AR** هل أنت بحاجة لمزيد من المعلومات حول المنتج الخاص بك؟ ابحث في التعليمات المساعدة المتوفرة على الشاشة.





**EN Home**  
Access Home menu

**DE Zuhause**  
Menü "Zuhause"  
aufrufen

**FR Maison**  
Accéder au menu  
Maison

**NL Startpagina**  
Toegang tot startpagina

**IT Home**  
Accesso al menu Home

**ES Casa**  
Acceder al menú Casa

**PT Casa**  
Aceder ao menu Casa

**DA Hjem**  
Få adgang til menuen  
Hjem

**SV Hemma**  
Få åtkomst till meny  
Hem

**NO Hjem**  
Åpne Hjem-menyen

**FI Koti**  
Avaaa Koti-valikko

**EL Αρχική σελίδα**  
Πρόσβαση στο αρχικό  
μενού

**RU Дом**  
Доступ к меню Дом

**PL Dom**  
Dostęp do menu Dom

**HU Otthon**  
A főmenü elérése

**SK Domov**  
Prístup do ponuky  
Domov

**CS Doma**  
Otevření hlavní nabídky

**TR Anasayfa**  
Anasayfa menüsüne  
erişin

**SL Domače okolje**  
Premik v začetni meni

**RO Acasă**  
Accesată Meniul Acasă

**SR Dom**  
Pristup meniju Dom

**HR Dom**  
Pristup ročetnom  
izborniku

**BG Начало**  
Достъп до началното  
меню

**ET Kodu**  
Juurdepääs menüüsse  
Kodu

**LV Sākums**  
Piekļūstiet sākuma  
izvēlei

**LT Pradžia**  
Pradžios meniu prieiga

**KK Бастапкы**  
Бастапкы мәзірге кыру

**UK Дім**  
Доступ до головного  
меню

**TH บ้านแรก**  
เข้าสู่เมนูหน้าแรก

**AR القائمة الرئيسية**  
للوصول للقائمة الرئيسية

**EN Back**  
Return to the previous  
page

**DE Zurück**  
Zurück zur vorherigen  
Seite

**FR Retour**  
Retourner à la page  
précédente

**NL Terug**  
Naar vorige pagina  
terugkeren

**IT Precedente**  
Tornare alla pagina  
precedente

**ES Retroceder**  
Volver a la página  
anterior

**PT Voltar**  
Regressar à página  
anterior

**DA Tilbage**  
Return to the previous  
page

**SV Tillbaka**  
Gå tillbaka til forrige side

**NO Tilbake**  
Gå tilbake til forrige side

**FI Palaa**  
Palaa edelliselle sivulle

**EL Πίσω**  
Επιστροφή στην  
προηγούμενη σελίδα

**RU Назад**  
Возврат к предыдущей  
странице

**PL Wstecz**  
Wróć do poprzedniej  
strony

**SK Spät'**  
Návrat na  
predchádzajúcu stranu

**CS Zpět**  
Návrat na předchozí  
stránku

**TR Arka**  
Önceki sayfaya dönün

**SL Nazaj**  
Vrnitev na prejšnjo stran

**RO Înapoi**  
Reveniți la pagina  
anterioară

**SR Pozadi**  
Povratak na prethodnu  
stranicu

**HR Prethodna**  
Povratak na prethodnu  
stranicu

**BG Назад**  
Връщане към  
предишното меню

**ET Tagasi**  
Tagasi eelmisele lehele

**LV Atpakaļ**  
Atrīzieties iepriekšējā  
lapā

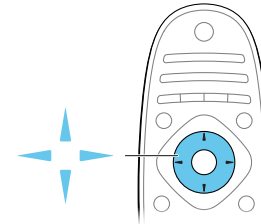
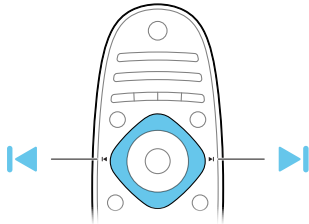
**LT Atgal**  
Grįžimas į ankstesnį  
puslapį

**KK Артка**  
Алдыңғы бетке оралу

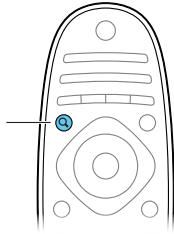
**UK Назад**  
Повернутися до  
попередньої сторінки

**TH ย้อนกลับ**  
ย้อนกลับไปที่หน้าที่แล้ว

**AR العودة**  
للرجوع للصفحة السابقة

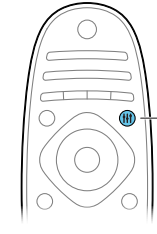


<b>EN</b> Previous / Next Switch channels or menu pages	<b>FI</b> Edellinen / Seuraava Vaihda kanavaa tai valikkosivua	<b>SR</b> Prethodno / Sledeće Promena kanala ili stranica menija	<b>EN</b> Navigation Navigate menus or make selections	<b>FI</b> Siirtyminen Siirry valikoissa tai tee valintoja	<b>SR</b> Kretanje Kretanje kroz menije ili označavanje izbora
<b>DE</b> Vorherige / Nächste Seite Sender oder Menüseiten auswählen	<b>EL</b> Προηγούμενο / Επόμενο Εναλλαγή καναλιών ή σελίδων μενού	<b>HR</b> Prethodno / Sljedeće Promjena kanala ili stranica izbornika	<b>DE</b> Navigationstasten Durch Sender oder Menüseiten navigieren	<b>EL</b> Πλοήγηση Περιήγηση στα μενού ή κάντε επιλογές	<b>HR</b> Navigacija Pregled izbornika ili odabir
<b>FR</b> Précédent / Suivant Changer de chaîne ou pages du menu	<b>RU</b> Назад / Далее Переключение каналов или страниц меню	<b>BG</b> Предишен / Следващ Превключване между канали или страници в менюто	<b>FR</b> Touches de navigation Parcourir les menus ou faire des sélections	<b>RU</b> Навигация Навигация по меню или выбор установок	<b>BG</b> Навигиране Навигиране в менютата или избиране
<b>NL</b> Vorige / Volgende Door zender- of menupagina's bladeren	<b>PL</b> Poprzedni / Następny Przełącz kanały albo strony menu	<b>ET</b> Eelmine / Järgmine Vahetage kanaleid või menüü lehti	<b>NL</b> Navigatie Door menu's navigeren of selectie maken	<b>PL</b> Nawigacja Przeglądanie różnych menu albo dokonywanie wyboru	<b>ET</b> Navigeerimine Navigeerige menüüdes või tehke valikuid
<b>IT</b> Precedente / Successivo Cambiare canale o pagina del menu	<b>HU</b> Előző / Következő Csatornák vagy menüoldalak váltása	<b>LV</b> Lepriekšējais / Nākamais Kanaļu arba meniu izvēlnes lapas	<b>IT</b> Navigazione Sfogliare i menu o effettuare una selezione	<b>HU</b> Navigáció Navigáció vagy kiválasztás a menüben	<b>LV</b> Navigācija Pārvietojieties izvēlnēs vai atzīmējiet
<b>ES</b> Anterior / Siguiente Cambiar canales o páginas de menú	<b>SK</b> Predchádzajúce / Ďalšie Prepínanie kanálov a stránok ponuky	<b>LT</b> Ankstesnis / kitas Kanaļų arba meniu puslapių perjungimas	<b>ES</b> Navegación Navegar por los menús o efectuar selecciones	<b>SK</b> Navigačné tlačidlo Pohyb v ponukách alebo uskutočnenie výberu	<b>LT</b> Naršymas Meniu naršymas arba pasirinkimas
<b>PT</b> Anterior / Seguinte Alterar canais ou páginas de menu	<b>CS</b> Předchozí / Další Přepínání kanálů nebo stránek nabídky	<b>KK</b> Алдыңғы / Келесі Арналарды не мәзір беттерін ауыстырып қосу	<b>PT</b> Navegação Navegar nos menus ou efectuar seleções	<b>CS</b> Ovládní Procházení nabídek nebo volba položek	<b>KK</b> Навигация Мәзірлерге өту немесе таңдау жасау
<b>DA</b> Forrige / Næste Skift kanaler eller menuser DA Forrige / Næste Bytt kanal eller menyside	<b>TR</b> Önceki / Sonraki Kanal veya menü sayfasi degistirin	<b>UK</b> Назад / Далі Перемикання каналів чи сторінок меню	<b>DA</b> Navigationsknapper Naviger i menuer eller foretag valg	<b>TR</b> Gezinme Menülerde gezinin veya seçim yapın	<b>UK</b> Навігація Навігація меню або вибір
<b>SV</b> Föregående / Nästa Byta kanaler eller menysidor	<b>SL</b> Prejšnji / Naslednji Preklapljanje kanalov ali strani v meniju	<b>TH</b> ก่อนหน้า / ถัดไป เปลี่ยนช่องสัญญาณหรือหน้าเมนู	<b>SV</b> Navigering Navigera i menyer eller gör valg	<b>SL</b> Krmarjenje Premikanje po menjih ali izbiranje	<b>TH</b> สำรอง สำรวจเมนูหรือทำการเลือก
<b>NO</b> Forrige / Neste Bytt kanal eller menyside	<b>RO</b> Înapoi / Înainte Comutați canalele sau paginile de meniu	<b>AR</b> السابق / التالي التبديل بين القنوات أو صفحات القائمة	<b>NO</b> Navigering Naviger i menyer eller gjør valg	<b>RO</b> Navigare Navigați prin meniuri sau faceți selecții	<b>AR</b> التنقل للتنقل بين القوائم أو عمل الاختيارات



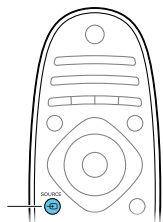
- EN Find**  
Access channel list
- DE Suchen**  
Senderliste aufrufen
- FR Rechercher**  
Accéder à la liste des chaînes
- NL Zoeken**  
Toegang tot lijst met zenders
- IT Trova**  
Accesso all'elenco dei canali
- ES Buscar**  
Acceder a la lista de canales
- PT Localizar**  
Aceder à lista de canais
- DA Find**  
Få adgang til kanalliste
- SV Hitta**  
Få åtkomst till kanallista
- NO Søk**  
Åpne kanallisten
- FI Etsi**  
Avaaa kanavaliuettelo
- EL Εύρεση**  
Πρόσβαση στον κατάλογο καναλιών
- RU Найти**  
Доступ к списку каналов
- PL Znajdź**  
Dostęp do listy kanałów
- HU Keresés**  
A csatormalista megnyitása
- SK Tlačidlo vyhľadávania**  
Prístup do zoznamu kanálov
- CS Vyhledat**  
Otevřít seznamu kanálů
- TR Bul**  
Kanal listesine erişin
- SL Iskanje**  
Dostop do seznama kanalov
- RO Găsește**  
Accesați lista de canale

- SR Pronađi**  
Pristup listi kanala
- HR Pronađi**  
Pristup popisu kanala
- BG Търсене**  
Достъп до списъка с каналите
- ET Leia**  
Juurdepääs kanalite loendile
- LV Atrast**  
Pielūstiet kanālu sarakstam
- LT Leškoti**  
Kanalų sąrašo prieiga
- KK Табу**  
Арналар тізіміне өту
- UK Знайти**  
Доступ до списку каналів
- TH ค้นหา**  
เข้าดูรายชื่อของสถานี
- AR البحث**  
للوصول لقائمة القنوات



- EN Adjust**  
Adjust TV settings
- DE Anpassen**  
Fernseheneinstellungen anpassen
- FR Régler**  
Régler les paramètres du téléviseur
- NL Aanpassen**  
Tv-instellingen aanpassen
- IT Regola**  
Regolare le impostazioni del televisore
- ES Ajustar**  
Ajustar configuración del televisor
- PT Ajustar**  
Ajustar definições de TV
- DA Juster**  
Juster tv-indstillinger
- SV Justera**  
Justera TV-inställningar
- NO Juster**  
Juster TV-innstillinger
- FI Säädä**  
Säädä television asetuksia
- EL Ρύθμιση**  
Προσαρμογή των ρυθμίσεων τηλεόρασης
- RU Настройка**  
Настройка параметров телевизора
- PL Reguluj**  
Regulacja ustawień telewizora
- HU Beállítás**  
A TV beállításainak módosítása
- SK Tlačidlo úpravy**  
Uprava nastavení televizora
- CS Úprava**  
Uprava nastavení televizoru
- TR Ayarla**  
TV ayarlarını yapın
- SL Prilaganje**  
Prilaganje nastavitve TV-sprejemnika
- RO Reglare**  
Reglați setările televizorului
- SR Prilagoditi**  
Podešavanje postavki televizora
- HR Podesi**  
Podešavanje postavki TV-a
- BG Настройка**  
Регулиране на настройките на телевизора
- ET Reguleeri**  
Reguleerige teleri sätteid
- LV Pielāgot**  
Pielāgojiet TV iestatījumus
- LT Reguliuoti**  
TV nustatymų reguliavimas
- KK Реттеу**  
Теледидар параметрлерін реттеу
- UK Налаштувати**  
Налаштувати параметри телемовлення
- TH ปรับ**  
ปรับการตั้งค่าทีวี
- AR تعديل**  
لتعديل إعدادات التلفاز

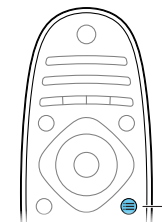
## SOURCE



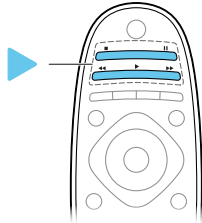
<b>EN</b> Source Access connected devices	<b>FI</b> Lähde Avaat liitetyt laitteet
<b>DE</b> Quelle Angeschlossene Geräte aufrufen	<b>EL</b> Πηγή Πρόσβαση στις συνδεδεμένες συσκευές
<b>FR</b> Source Accéder aux périphériques connectés	<b>RU</b> Источник Доступ к подключенным устройствам
<b>NL</b> Bron Toegang tot aangesloten apparaten	<b>PL</b> Źródło Dostęp do podłączonych urządzeń
<b>IT</b> Sorgente Accesso ai dispositivi collegati	<b>HU</b> Forrás A csatlakoztatott készülékek elérése
<b>ES</b> Fuente Acceder a dispositivos conectados	<b>SK</b> Zdroj Přístup k připojeným zařízením
<b>PT</b> Orígem Aceder a dispositivos ligados	<b>CS</b> Zdroj Otevřená nabídka připojených zařízení
<b>DA</b> Kilde Få adgang til tilsluttede enheder	<b>TR</b> Kaynak Bağı cihazlara erişim
<b>SV</b> Källa Få åtkomst till anslutna enheter	<b>SL</b> Vir Dostop do priključenih naprav
<b>NO</b> Kilde Åpne tilkoblede enheter	<b>RO</b> Sursă Accesați aparate conectate

<b>SR</b> Izvor Pristup priključenim uređajima	<b>HR</b> Izvor Pristup priključenim uređajima
<b>BG</b> Източник Достъп до свързаните устройства	<b>ET</b> Allikas Juurdepääs ühendatud seadmetele
<b>LV</b> Avots Pieklūstiet pievienotajām ierīcēm	<b>LT</b> Šaltinis Prijungti įrenginių priega
<b>KK</b> Ресурс Жалғанган құрылғыларға өту	<b>UK</b> Джерело Доступ до підключених пристроїв
<b>TH</b> แหล่ง เข้าสู่อุปกรณ์ที่เชื่อมต่อ	<b>AR</b> المصدر للوصول للأجهزة المتصلة

## OPTIONS



<b>EN</b> Options Access TV options	<b>FI</b> Asetukset Avaat television asetukset	<b>SR</b> Opcije Pristup opcijama televizora
<b>DE</b> Optionen Fernseheroptionen aufrufen	<b>EL</b> Επιλογές Πρόσβαση στις επιλογές τηλεόρασης	<b>HR</b> Opcije Pristup TV opcijama
<b>FR</b> Options Accéder aux options du téléviseur	<b>RU</b> Параметры Доступ к параметрам телевизора	<b>BG</b> Опции Достъп до опциите на телевизора
<b>NL</b> Opties Toegang tot tv-opties	<b>PL</b> Opcje Dostęp do opcji telewizora	<b>ET</b> Valikud Juurdepääs teleri valikutele
<b>IT</b> Opzioni Accesso alle opzioni del televisore	<b>HU</b> Lehetőségek A TV beállításainak elérése	<b>LV</b> Opcijas Pieklūstiet TV opcijām
<b>ES</b> Opciones Acceder a opciones del televisor	<b>SK</b> Možnosti Přístup k možnostiam televízora	<b>LT</b> Parinktys TV parinkčių prieiga
<b>PT</b> Opções Aceder a opções de TV	<b>CS</b> Možnosti Otevřená možností televizoru	<b>KK</b> Опциялар Теледидар опцияларына өту
<b>DA</b> Indstillinger Få adgang til tv-indstillinger	<b>TR</b> Seçenekler TV seçeneklerine erişim	<b>UK</b> Параметри Доступ до параметрів телемовлення
<b>SV</b> Alternativ Få åtkomst till TV-alternativ	<b>SL</b> Možnosti Dostop do možnosti TV-sprejemnika	<b>TH</b> ตัวเลือก เข้าสู่ตัวเลือกทีวี
<b>NO</b> Alternativer Åpne TV-alternativer	<b>RO</b> Opțiuni Accesați opțiunile TV	<b>AR</b> خيارات للوصول لخيارات التلفاز



- |   |  |   |
|---|--|---|
| <p><b>EN</b> Play button<br/>Control video or music play</p> <p><b>DE</b> Wiedergabetaste<br/>Wiedergabe von Videos oder Musik steuern</p> <p><b>FR</b> Touche de lecture<br/>Contrôler la vidéo ou la lecture musicale</p> <p><b>NL</b> Afspeelknop<br/>Afspelen van muziek of video bedienen</p> <p><b>IT</b> Pulsante di riproduzione<br/>Controllare la riproduzione di video o musica</p> <p><b>ES</b> Botón de reproducción<br/>Controlar la reproducción de vídeo o de música</p> <p><b>PT</b> Botão Reproduzir<br/>Controlar vídeo ou reproduzir música</p> <p><b>DA</b> Afspilningsknop<br/>Styr video eller musikafspilning</p> <p><b>SV</b> Uppspelningsknapp<br/>Kontrollera video- eller musikuppspelning</p> <p><b>NO</b> Spill av-knapp<br/>Kontroller video- eller musikkavspilling</p> | <p><b>FI</b> Toista-painike<br/>Hallitse videon tai musiikin toistoa</p> <p><b>EL</b> Κομπί αναπαραγωγής<br/>Έλεγχος βίντεο ή αναπαραγωγή μουσικής</p> <p><b>RU</b> Кнопка запуска воспроизведения<br/>Управление воспроизведением видео или музыки</p> <p><b>PL</b> Przycisk odtwarzania<br/>Odtwarzanie filmów wideo lub muzyki</p> <p><b>HU</b> Lejátszás gomb<br/>Videó vagy zene lejátszásának vezérlése</p> <p><b>SK</b> Tlačidlo prehrávania<br/>Ovládanie prehrávania videa alebo hudby</p> <p><b>CS</b> Tlačítko Přehrát<br/>Ovládání přehrávání videa nebo hudby</p> <p><b>TR</b> Oynat düğmesi<br/>Video veya müziği kontrol edin</p> <p><b>SL</b> Tipka za predvajanje<br/>Nadzor predvajanja videa ali glasbe</p> <p><b>RO</b> Buton redare<br/>Control video sau redare muzică</p> | <p><b>SR</b> Taster za pokretanje reprodukcije<br/>Upravljanje reprodukcijom video sadržaja ili muzike</p> <p><b>HR</b> Tipka Play<br/>Upravljanje videom ili sviranje glasbe</p> <p><b>BG</b> Бутон за възпроизвеждане<br/>Управление на възпроизвеждането на видео или музика</p> <p><b>ET</b> Taasesitusnupp<br/>Juhtige videote või muusika esitamist</p> <p><b>LV</b> Poga Atskaņot<br/>Kontrolējiet video vai mūzikas atskaņošanu</p> <p><b>LT</b> Leidimo mygtukas<br/>Vaizdo įrašo arba muzikos leidimo valdymas</p> <p><b>KK</b> Ойнату түймөсү<br/>Бейнениң немесе музыканың ойнатылуын бақылаңыз</p> <p><b>UK</b> Кнопка відтворення<br/>Керування відтворенням відео чи музики</p> <p><b>TH</b> ปุ่มเล่น<br/>ปุ่มควบคุมการเล่นเพลงหรือวิดีโอ</p> <p>زر التشغيل AR<br/>للتحكم بتشغيل الفيديو أو الموسيقى</p> |
|---|--|---|



- EN** For sustainability, the user manual is not printed and available in your product as onscreen help. A printable user manual as well as product updates is available from [www.philips.com/support](http://www.philips.com/support).
- DE** Aus Nachhaltigkeitsgründen wird die Bedienungsanleitung nicht gedruckt und ist in Ihrem Produkt als Bildschirmhilfe verfügbar. Eine druckbare Bedienungsanleitung sowie Produktupdates finden Sie unter [www.philips.com/support](http://www.philips.com/support).
- FR** Dans un souci de durabilité, le manuel d'utilisation n'est pas imprimé. Il est disponible dans votre produit sous forme d'aide à l'écran. Un manuel d'utilisation imprimable et des mises à jour pour votre produit sont disponibles à la page [www.philips.com/support](http://www.philips.com/support).
- NL** Uit milieu-overwegingen is de gebruikershandleiding niet in gedrukte vorm beschikbaar; maar als help op het scherm. U kunt zowel een zelf af te drukken handleiding als productupdates downloaden op [www.philips.com/support](http://www.philips.com/support).
- IT** Per la sostenibilità ambientale, il manuale per l'utente non è stato stampato ed è disponibile come guida su schermo fornita con il prodotto. La versione stampabile del manuale per l'utente e gli aggiornamenti per il prodotto sono disponibili all'indirizzo [www.philips.com/support](http://www.philips.com/support).
- ES** Por motivos de sostenibilidad, el manual de usuario no está en formato impreso, aunque puede verlo en formato de ayuda en pantalla en el propio producto. En [www.philips.com/support](http://www.philips.com/support), puede acceder a un manual de usuario en formato preparado para impresión y también a actualizaciones del producto.
- PT** Por motivos de sustentabilidade, o manual de utilizador não está disponível na versão impressa, mas sim como ajuda no ecrã. Um manual de utilizador imprimível, bem como actualizações do produto, encontra-se disponível a partir do site [www.philips.com/support](http://www.philips.com/support).
- DA** Af hensyn til bæredygtighed er denne manual ikke trykt på papir men tilgængelig i dit produkt som skærmhjælp. En printbar brugervejledning samt produktopdateringer er tilgængelige på [www.philips.com/support](http://www.philips.com/support).
- SV** Användarhandboken finns av miljöhänsyn inte tryckt på papper, utan finns istället tillgänglig i din produkt som en skärmhjälp. En utskrivbar användarhandbok och produktupdateringar finns på [www.philips.com/support](http://www.philips.com/support).
- NO** Av bærekraftshensyn leveres brukerhåndboken som hjelp på skjermen og ikke i trykt form. På [www.philips.com/support](http://www.philips.com/support) finner du en brukerhåndbok du kan skrive ut, samt produktoppdateringer.
- FI** Ympäristön suojelemiseksi käyttöopasta ei paineta, vaan se on käytettävissä tuotteessa näyttöohjeena. Painettu käyttöopas ja ajankohtaisia tietoja tuotteesta on saatavilla osoitteesta [www.philips.com/support](http://www.philips.com/support).
- EL** Για λόγους βιωσιμότητας, το εγχειρίδιο χρήστη δεν έχει τυπωθεί και παρέχεται στο προϊόν σας ως βοήθεια επί της οθόνης. Στον ιστότοπο [www.philips.com/support](http://www.philips.com/support) μπορείτε να εκτυπώσετε το εγχειρίδιο χρήστη καθώς και να βρείτε ενημερώσεις για το προϊόν.
- RU** Для охраны окружающей среды руководство пользователя не напечатано, а включено в продукт в виде интерактивной справки. Руководство пользователя для печати, а также обновления для продукта см. по адресу [www.philips.com/support](http://www.philips.com/support).
- PL** W trosce o środowisko niniejszy podręcznik użytkownika nie został wydrukowany, ale jest dostępny w poszczególnych produktach jako pomoc wyświetlana na ekranie. Podręcznika użytkownika do wydrukowania, jak również aktualizacje informacji o produktach są dostępne pod adresem [www.philips.com/support](http://www.philips.com/support).
- HU** A fenntarthatóság érdekében a felhasználói kézikönyv nem nyomtatott formában, hanem a képernyőn megjelenő sügóként érhető el. A kinyomtatható felhasználói kézikönyv és a termékfrissítések a [www.philips.com/support](http://www.philips.com/support) webhelyen érhetők el.
- SK** Uporabniški priročnik iz trajnostnih razlogov ni v tiskani obliki in je na voljo v vašem izdelku kot zaslonska pomoč. Uporabniški priročnik v obliki, ki jo lahko natisnete, in posodobitve za izdelek so na voljo na spletni strani [www.philips.com/support](http://www.philips.com/support).
- CS** Z důvodů snah o zachování trvale udržitelného rozvoje není tato uživatelská příručka vytisknuta, ale je dostupná jako elektronická nápověda v produktu. Pro tisk vhodnou verzi uživatelské příručky najdete na stránkách [www.philips.com/support](http://www.philips.com/support).
- TR** Sürdürülebilirlik sağlanması amacıyla bu kullanıcı kılavuzu basılmamış ve ürününüzde ekran yardımı olarak sağlanmıştır. Yazılabilir kullanıcı kılavuzu için [www.philips.com/support](http://www.philips.com/support) adresini ziyaret edin.
- SL** Uporabniški priročnik iz trajnostnih razlogov ni v tiskani obliki in je na voljo v vašem izdelku kot zaslonska pomoč. Uporabniški priročnik v obliki, ki jo lahko natisnete, in posodobitve za izdelek so na voljo na spletni strani [www.philips.com/support](http://www.philips.com/support).
- RO** Pentru protejarea mediului înconjurător, manualul de utilizare nu a fost tipărit și este disponibil în produsul dumneavoastră ca și asistență pe ecran. Un manual de utilizare care poate fi tipărit cât și actualizări ale produsului sunt disponibile la [www.philips.com/support](http://www.philips.com/support).
- SR** Radi očuvanja životne sredine, korisničko uputstvo nije odštampano, iz proizvod koji posedujete dostupno je u vidu pomoći na ekranu. Korisničko uputstvo koje se može odštampati i ažuriranja za proizvod dostupni su na adresi [www.philips.com/support](http://www.philips.com/support).
- HR** Radi održivosti, korisnički se priručnik ne isporučuje u tiskanom obliku, nego je dostupan na vašem proizvodu u obliku pomoći na ekranu. Verzija priručnika za ispis kao i ažuriranja za proizvod dostupni su na [www.philips.com/support](http://www.philips.com/support).
- BG** За по-лесна поддръжка ръководството за потребителя не е отпечатано и може да се намери в продукта под формата на екрана помощ. Подходящо за печат ръководство за потребителя, както и актуализации за продуктите, са налични на адрес [www.philips.com/support](http://www.philips.com/support).
- ET** Säätvuse nimel ei trükitä kasutusjuhendit välja ja see on saadaval tootes ekraanisipikrina. Nii väljatrukutatav kasutusjuhend kui ka tootevärskendused on saadaval aadressil [www.philips.com/support](http://www.philips.com/support).
- LV** Lai nodrošinātu ērtāku uzturēšanu, lietotāja rokasgrāmata netiek drukāta, bet ir pieejama produktā kā palīdzība elektroniskā formātā. Izdrukājama lietotāja rokasgrāmata un produktu atjauninājumi ir pieejami vietnē [www.philips.com/support](http://www.philips.com/support).
- LT** Laikydamiis tvarumo principo pateikiame nespausdintinį kiekvieno gaminio naudotojų vadovą, kuris pateikiamas kaip ekrano žinynas. Spausdintinį naudotojų vadovą ir gaminio naujinius rasite svetainėje [www.philips.com/support](http://www.philips.com/support).

**KK** Тұрақтылық мақсатымен пайдаланушы нұсқаулығы басып шығарылмаған және оны экрандағы анықтамадан алуға болады. Басып шығарылатын пайдаланушы нұсқаулығы мен бұйымның жаңартуларын [www.philips.com/support](http://www.philips.com/support) веб-сайтынан алуға болады.

**UK** З метою збереження навколишньої середовища користувача відсутній у друкованому вигляді та введений у виріб, як екранна довідка. Придатний для друку посібник користувача, а також оновлення для виробу, можна знайти за адресою [www.philips.com/support](http://www.philips.com/support).

**TH** เพื่อการอนุรักษ์สิ่งแวดล้อม คู่มือผู้ใช้จะไม่ได้รับการตีพิมพ์ แต่จะมีอยู่ในเว็บไซต์ของบริษัทของคุณ คุณสามารถดูคู่มือผู้ใช้ที่สามารถพิมพ์ออกมาได้และขอผลการอัปเดตผลิตภัณฑ์ใน [www.philips.com/support](http://www.philips.com/support)

**AR** وللحفاظ على الاستدامة البيئية، لم تتم طباعة دليل المستخدم وهو متاح في المنتج الخاص بك على الشاشة. ويمكنك أيضا الحصول على إصدار قابل للطباعة من دليل المستخدم وعلى تحديثات للمنتج من [www.philips.com/support](http://www.philips.com/support) على



[www.philips.com/support](http://www.philips.com/support)



Non-contractual images. / Images non contractuelles. / Außervertragliche Bilder.  
All registered and unregistered trademarks are property of their respective owners.  
Specifications are subject to change without notice  
Trademarks are the property of Koninklijke Philips Electronics N.V. or their respective owners  
2011 © Koninklijke Philips Electronics N.V. All rights reserved  
[www.philips.com](http://www.philips.com)

