

Philips  
Televizor profesional cu  
LED-uri

Studio de 48"

LED  
MPEG DVB-T/C 2/4

48HFL2819D



## Valoare deosebită într-un design modern

cu tehnologia LED economică

Cu acest televizor economic LED destinat industriei hoteliere, vă veți bucura de instalarea eficientă prin clonare USB și caracteristici dedicate industriei hoteliere, precum blocarea meniului și a comenzilor.

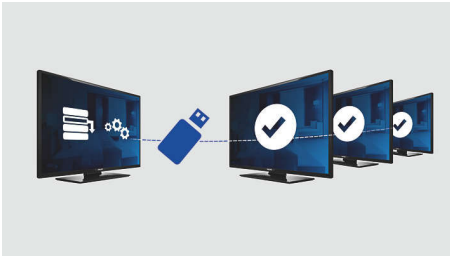
### Caracteristici avansate pt. hoteluri și compatibilitate viitoare

- Imagini LED excepționale cu un consum redus de energie
- Limitarea volumului
- Clonare USB a tuturor setărilor pentru instalare rapidă
- USB pentru redare multimedia
- Panou de conectivitate integrat
- Consum redus de energie
- Blocarea meniului de instalare
- Pagina de întâmpinare pe ecran
- Blocare controale laterale

# PHILIPS

# Repere

## Clonare USB



Asigură capacitatea de a copia ușor și fără cabluri toate setările și canalele programate de la un televizor la altele în mai puțin de un minut. Caracteristica asigură uniformitatea între televizoare și reduce semnificativ timpul și costurile de instalare.

## Limitarea volumului

Această caracteristică predefinește intervalul de volum în care poate funcționa televizorul, prevenind reglajele excesive ale volumului și evitând astfel deranjarea vecinilor.

## Blocarea meniului de instalare

Previne accesul neautorizat la setările de instalare și configurare, pentru a asigura un confort maxim oaspeților și pentru a evita costurile de reprogramare necesare.

## Consum redus de energie

Televizoarele Philips sunt proiectate pentru a minimiza consumul de energie. Acest lucru nu reduce doar impactul asupra mediului, ci diminuează și costurile de utilizare.

## Panou de conectivitate integrat

Panoul de conectivitate integrat le permite oaspeților dvs. să își conecteze perfect dispozitivele personale la televizorul dvs., fără a fi necesar niciun panou de conectivitate extern.

## LED



Cea mai avansată tehnologie de iluminare cu LED-uri a acestui televizor combină un design minimalist excepțional cu o calitate uimitoare a imaginii, precum și cel mai redus consum de energie din categoria sa. Mai mult, tehnologia de iluminare cu LED-uri nu conține materiale periculoase. Astfel, prin iluminarea cu LED puteți să vă bucurați de un consum redus de energie, o luminozitate crescută, contrast și claritate incredibile și culori vii.

## USB (fotografii, muzică, videoclipuri)



Conectați-vă stick-ul de memorie USB, camera digitală, playerul MP3 sau alt dispozitiv multimedia la portul USB din partea laterală a televizorului dvs. pentru a vă bucura de fotografiile, videoclipurile și muzică cu browserul de conținut ușor de utilizat de pe ecran.

## Pagina de întâmpinare



Un mesaj de întâmpinare este afișat de fiecare dată când este pornit televizorul.

## Blocare controale laterale

Selectând în meniul de configurare opțiunea de blocare sau deblocare a accesului la controalele frontale sau laterale ale televizorului, se previne accesarea neautorizată a meniului televizorului, economisindu-se astfel timpul și efortul hotelierului pentru reinstalare.

# Specificații

## Imagine/Ecran

- Raport lungime/lățime: 16:9
- Dimensiune diagonală ecran (inchi): 48 inch
- Dimensiune diagonală ecran (metric): 122 cm
- Culoare carcasă: Negru
- Afișaj: Televizor LED HD
- Rezoluție panou: 1920 x 1080p
- Luminozitate: 300 cd/m<sup>2</sup>
- Îmbunătățiri ale imaginii: Digital Crystal Clear, Perfect Motion Rate 100 Hz
- Unghi de vizionare: 178° (O) / 178° (V)

## Rezoluție de afișare acceptată

- Intrări computer: până la 1920x1080 @ 60 Hz
- Intrări video: 24, 25, 30, 50, 60 Hz, până la 1920x1080p

## Tuner/Recepție/Transmisie

- Sistem TV: PAL, SECAM
- TV digital: DVB-C MPEG2/MPEG4, DVB-T MPEG2/MPEG4
- Redare video: PAL, SECAM, NTSC

## Aplicații multimedia

- Conexiuni multimedia: USB
- Formate de redare video: H264/MPEG-4 AVC, MPEG-1, MPEG-2, MPEG-4, Container: AVI, MKV, WMV9/VC1
- Formate redare muzică: MP3, M4A, WMA (v2 până la v9.2)
- Formate redare imagini: JPEG, BMP, PNG

## Confort

- Ușor de instalat: Sistem de reglare automată (ATS), Instalare automată a canalelor (ACI), Denumire automată a programelor, Memorare automată, Clonare a setărilor TV prin USB, Blocarea meniului de instalare, Acces la meniul de securitate
- Ușurință în utilizare: Regl. automată volum AVL, On Screen Display, Listă de programe, Control lateral, 1 listă de canale analogică/digitală
- Confort: Caracteristici Hotel Guest, Pagina de întâmpinare (.png), Canal de pornire, Limitarea volumului, Timer Sleep
- Ajustări format ecran: 4:3, 14:9, Zoom de 14:9, 16:9, Automat, Subtitrare, Cinema
- Ghid electronic de programe: Ghid electronic de programe (8 zile), Ghid electronic de programe Now + Next
- Mod închisoare: Txt, MHEG, USB, EPG, Sub block
- Teletext: Smart Text (1000 pagini)
- Upgrade al firmware-ului: Posibilitate de upgrade al firmware-ului prin USB
- Telecomandă: 22AV1407A/12

## Healthcare

- Control: Telecomandă multifuncțională (4x)
- Confort: leșire căști

## Sunet

- Îmbunătățirea sunetului: Egalizator automat pentru volum, Incredible Surround, Control înalte și joase, Sunet clar

## Difuzoare

- Difuzoare încorporate: 2

## Conectivitate

- Număr de conexiuni AV: 1
- Număr de conexiuni HDMI: 1
- Caracteristici HDMI: Audio Return Channel
- Număr de mufe SCART (RGB/CVBS): 1
- Număr de USB-uri: 1
- Alte conexiuni: Antenă IEC75, leșire SP/DIF (coaxial), Intrare PC VGA, Interfață comună Plus (CI+)
- Conexiuni laterale: Intrare audio S/D, Intrare CVBS, leșire căști, USB 2.0

## Alimentare

- Sursă de alimentare rețea: CA 220-240 V; 50-60 Hz
- Temperatură ambient: între 5 °C și 35 °C
- Consum în standby: <0,3 W
- Clasă de etichetare energetică: A
- Etichetă energetică UE: 87 W
- Funcții economisire energie: Mod Eco, Dezactivare imagine (pentru radio)
- Consum anual de energie: 127 kW h

## Accesorii

- Accesorii incluse: Telecomandă, Baterii pentru telecomandă, Suport pentru masă, Certificat de garanție, Broșură cu date juridice și pentru siguranță
- Accesorii opționale: Configurare 22AV8573/00 de la distanță

## Dimensiuni

- Lățime aparat: 1093 mm
- Înălțime aparat: 642 mm
- Adâncime aparat: 81/99 mm
- Greutate produs: 13,1 kg
- Lățime aparat (cu suport): 1093 mm
- Înălțime aparat (cu suport): 681 mm
- Adâncime aparat (cu suport): 220 mm
- Compatibil cu suport de perete: 400 x 400 mm



Data apariției 2024-03-19

Versiune: 2.1.1

EAN: 87 18863 00167 7

© 2024 Koninklijke Philips N.V.  
Toate drepturile rezervate.

Specificațiile pot fi modificate fără preaviz. Mărcile comerciale sunt proprietatea Koninklijke Philips N.V. sau a deținătorilor lor legali.

[www.philips.com](http://www.philips.com)