

Philips
Hotel-Fernseher

109 cm (49") Studio

LED
DVB-T2/T/C

49HFL2839T



Erfreuen Sie Ihre Gäste

mit elegantem Design

Zeigen Sie Ihren Gästen mit diesem preisgünstigen Hotel-Fernseher, wie sehr sie Ihnen am Herzen liegen. Genießen Sie die spezielle Hotel-Ausstattung wie eine Willkommenseite mit Begrüßungsbild, Installation über USB sowie das Sperren des Menüs und der Bedienelemente.

Erweiterte Hotel-Funktionen und zukunftssicher

- USB-Klonen von Einstellungen für schnelles Installieren
- Eine kombinierte Senderliste für analoge und digitale Sender
- Erweiterte Lautstärkeregelung, um Störung der Gäste zu vermeiden
- Begrüßen Sie Ihre Gäste mit einer personalisierbaren Willkommenseite
- Verhindern Sie unbefugte Nutzung durch Joystick-Steuerungssperre
- Sperre für Installationsmenü
- Offline-Sender-Editor zum Bearbeiten der Senderliste auf einem PC

Hervorragendes Fernseherlebnis und großer Gästekomfort

- USB zur Multimedia-Wiedergabe
- Niedriger Stromverbrauch
- LED TV für Bilder mit beeindruckenden Kontrasten

PHILIPS

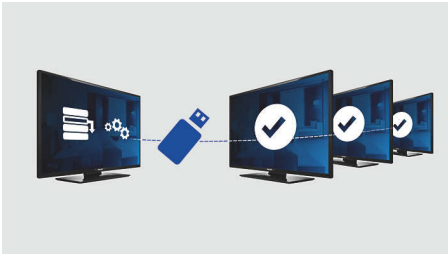
Besonderheiten

Willkommenseite



Eine Willkommenseite wird jedes Mal angezeigt, wenn der Fernseher eingeschaltet wird. Die Willkommenseite kann bei der Installation mit einem Begrüßungsbild im PNG-Format einfach angepasst und individuell gestaltet werden.

USB-Klonen



Bietet die Möglichkeit, alle Programm- und Sendereinstellungen eines Fernsehers einfach und in weniger als einer Minute auf andere Fernseher zu übertragen. Mit dieser Funktion kann eine Übereinstimmung der Einstellungen verschiedener Fernseher garantiert werden,

wodurch der Zeit- und Kostenaufwand für die Installation verkürzt wird.

USB (Fotos, Musik, Video)



Gemeinsam genießen. Verbinden Sie Ihren USB-Speicherstick, Ihre Digitalkamera, Ihren MP3-Player oder andere Multimediageräte mit dem USB-Anschluss Ihres Fernsehers, um Fotos, Videos und Musik bequem über den benutzerfreundlichen Bildschirm-Browser zu genießen.

Offline-Sender-Editor

Offline-Sender-Editor zum Bearbeiten der Senderliste auf einem PC

Eine kombinierte Senderliste

Eine kombinierte Senderliste für digitale und analoge Sender. Dadurch hat der Gast die Möglichkeit, nahtlos zwischen analogen und digitalen Sendern zu wechseln.

Erweiterte Lautstärkeregelung

Mit der erweiterten Lautstärkeregelung können Sie die Lautstärke des Fernsehers beim

Einschalten einstellen und den Lautstärkebereich festlegen, in dem der Fernseher betrieben werden darf, um hohe Lautstärken und somit eine Störung der Zimmernachbarn zu vermeiden.

Sperrung der Joystick-Steuerung

Durch Aktivieren oder Deaktivieren der Joystick-Steuerungssperre kann der Administrator eine unbefugte Nutzung des Fernsehers über den Joystick verhindern und so entsprechend Kosten sparen.

Sperre für Installationsmenü

Verhindert unbefugten Zugriff auf Installations- und Konfigurationseinstellungen und sichert damit einen maximalen Gästekomfort und vermeidet unnötige Kosten für die Neuinstallation.

Niedriger Stromverbrauch

Fernseher von Philips sind für geringstmöglichen Stromverbrauch konzipiert. Dadurch wird nicht nur die Umwelt geschont, sondern auch die Betriebskosten verringert.

LED TV

Mit LED-Hintergrundbeleuchtung genießen Sie einen niedrigen Energieverbrauch und wunderschöne Bilder mit hoher Helligkeit, unglaublichem Kontrast und lebendigen Farben.

Daten

Bild/Anzeige

- Bildformat: 16:9
- Bildschirmgröße diagonal (Zoll): 49 Zoll
- Bildschirmgröße diagonal (cm): 123 cm
- Anzeige: Full HD, LED
- Auflösung des Displays: 1.920 x 1.080p
- Helligkeit: 330 cd/m²
- Bildoptimierung: Digital Crystal Clear, 100 Hz Perfect Motion Rate
- Betrachtungswinkel: 178 ° (H)/178 ° (V)

Tuner/Empfang/Übertragung

- Digitales Fernsehen: DVB-T/T2/C
- Analoges Fernsehen: PAL, Secam

Eigenschaften

- Benutzerfreundlichkeit: Bildeinstellung, Toneinstellung
- Digitale Dienste: 8d EPG, MHEG, Videotext

Funktionen für Hotels

- Hotelmodus: Sperrung der Joystick-Steuerung, Menüsperre, Installationsmenüsperre, Lautstärkebegrenzung
- Gefängnismodus: Hochsicherheitsmodus, TXT/MHEG/USB/EPG/Untertitel-Sperre
- Timer: Sleep-Timer, Weckfunktion, Sender zum Wecken
- Diebstahlsicherung: Diebstahlsicherung für die Batterien, Kensington-Sicherung
- Ihre Marke: Willkommenslogo
- Klonen und Firmware-Aktualisierung: über USB, Instant Initial Cloning
- Steuerung: Sperren von automatischen Senderaktualisierungen
- Programme: Kombinierte Liste, Offline-Sender-Editor

Funktionen für Krankenhäuser

- Steuerung: Multi-Remote Control
- Komfort: Kopfhörerausgang

Multimedia

- Unterstützte Video-Wiedergabe: Dateien: AVI, MKV, Formate: H.264/MPEG4 AVC, MPEG1, MPEG2, MPEG4
- Unterstützte Musikformate: MP3, AAC
- Unterstützte Untertitelformate: SRT, SSA SUB
- Unterstützte Bildformate: BMP, JPG, PNG
- Unterstützte Videoauflösung bei USB: bis zu

- 1.920 x 1.080 p bei 30 Hz
- Multimedia-Anschlüsse: USB

Audio

- Soundausgabeleistung: 16 (2 x 8) W
- Lautsprecher: 2.0, Nach unten gerichtet
- Audiofunktionen: Equalizer, Balance, AVL, Incredible Surround, Dynamischer Bass

Leistung

- Netzstrom: 220 bis 240 V, 50/60 Hz
- Umgebungstemperatur: 5 °C bis 45 °C
- Standby-Stromverbrauch: $\leq 0,4\text{ W}$
- Energieeffizienzklasse: A++
- Stromversorgung mit EU-Energie-Label: 49 W
- Energiesparfunktionen: Eco-Modus
- Jährlicher Energieverbrauch: 71 kWh

Zubehör

- Inklusive: Fernbedienung 22AV1407A/12, 2 x AAA-Batterien, Tischfuß, Garantiekarte, Broschüre zu rechtlichen und Sicherheitsinformationen
- Optional: Konfiguration RC 22AV9573A

Seitliche Anschlüsse

- CI-Steckplatz: CI+ 1.3
- Kopfhörerausgang: Mini-Buchse
- USB1: USB 2.0
- AV-Eingang: CVBS + L/R (Cinch)

Rückseitige Anschlüsse

- Scart: FBAS, RGB, SVHS
- Antenne: IEC-75
- HDMI1: HDMI 1.4 (ARC)
- Digitaler Audio-Ausgang: Koaxial (SPDIF)
- VGA-Eingang: D-Sub, 15-polig
- HDMI2: HDMI 1.4

bessere Anschlussmöglichkeiten

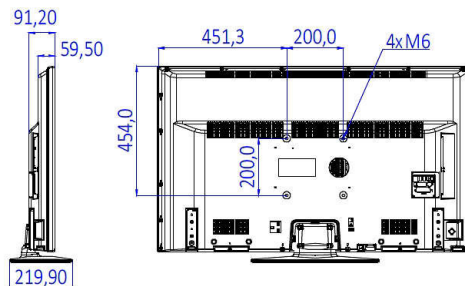
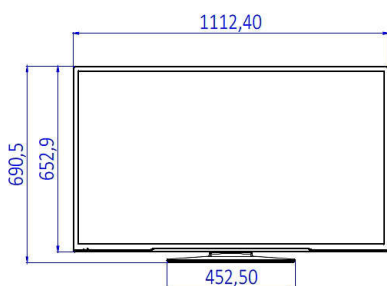
- EasyLink (HDMI CEC): System-Start, System-Standby

Design

- Farbe: Schwarz

Abmessungen

- Gerätebreite: 1.112 mm
- Gerätehöhe: 653 mm
- Gerätetiefe: 60/91 mm



Ausstellungsdatum
2024-03-23

Version: 1.1.1

EAN: 87 18863 00844 7

© 2024 Koninklijke Philips N.V.
Alle Rechte vorbehalten.

Technische Daten können ohne vorherige Ankündigung geändert werden. Die Marken sind Eigentum von Koninklijke Philips N.V. oder der jeweiligen Firmen.

www.philips.com

* Die Verfügbarkeit der Funktionen ist von der durch den Systemintegrator gewählten Implementierung abhängig.
* Durchschnittlicher Stromverbrauch bei Betrieb entsprechend IEC62087 Ed. 2. Der tatsächliche Energieverbrauch hängt davon ab, wie der Fernseher verwendet wird.
* Einige Komponenten dieses Fernsehers, bei denen technologisch keine Alternative besteht, enthalten Blei. Dies entspricht der geltenden Ausnahmeregelung der RoHS-Richtlinie.