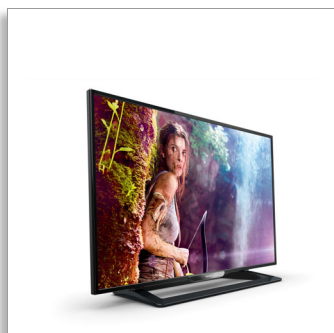




Philips 4000 series
Téléviseur LED Full HD

81 cm (32")

Téléviseur LED Full HD
DVB-T/C/S/S2



32PFK4009

Téléviseur LED Full HD

Avec Digital Crystal Clear

Tout le monde à la maison appréciera l'image nette et saisissante du téléviseur LED Full HD Philips série 4100. Son design minimaliste, ses images éclatantes et son excellent son en font le choix idéal pour n'importe quelle pièce.

Plus que du divertissement : de l'architecture d'intérieur

- Le design moderne complète l'intérieur d'aujourd'hui
- Le cadre ultra-fin vous offre plus d'image à aimer

Visionnement de la télévision à votre guise

- deux entrées HDMI et EasyLink pour une connectivité intégrée
- Port USB pour lecture de contenu multimédia

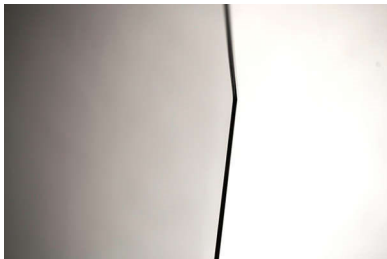
Regardez la télévision ensemble, en beauté

- Digital Crystal Clear : une précision qui se partage
- Téléviseur LED Full HD : des images LED éclatantes au contraste incroyable
- PMR 100 Hz pour une fluidité optimale des images

PHILIPS

Points forts

Cadre ultra-fin



Les téléviseurs traditionnels ont un cadre qui les entoure comme un cadre d'image. Notre cadre ultra-fin est moderne et fin, et vous permet de profiter d'une image plus grande.

Design moderne

Conçu dans un esprit contemporain pour être en harmonie avec votre intérieur. Parce que votre téléviseur doit être aussi beau éteint qu'allumé.

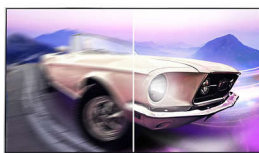
Digital Crystal Clear

Philips a créé Digital Crystal Clear pour des images naturelles, quelle que soit la source. Que ce soit pour vous détendre devant votre série préférée, suivre les informations ou regarder une vidéo avec des amis, vous apprécierez de le faire avec un contraste, des couleurs et une netteté inégalés.

Téléviseur LED Full HD

La qualité des images est importante. Les téléviseurs HD classiques sont de qualité, mais vous attendez plus. Imaginez la précision des détails alliée à une luminosité élevée, à un contraste incroyable et à des couleurs réalistes pour rendre les images réelles.

PMR (Perfect Motion Rate) 100 Hz



Rien ne vaut la montée d'adrénaline due aux jeux, aux événements sportifs mouvementés ou aux films d'action. Ce téléviseur Philips a un Perfect Motion Rate de 100 Hz pour vous faire profiter d'une fluidité absolue des mouvements en image. Votre pouls peut s'accélérer, pas les images que vous regardez.

Deux entrées HDMI avec EasyLink

Évitez la multiplication des câbles grâce à ce câble HDMI unique qui permet de transmettre

les signaux audio et vidéo de vos appareils à votre téléviseur. Le format HDMI utilise des signaux non compressés pour transférer une qualité maximale de la source à l'écran. Avec Philips EasyLink, une seule télécommande suffit pour effectuer la plupart des opérations sur votre téléviseur, lecteur de DVD, Blu-ray, décodeur ou Home Cinéma.

USB (photos, musique, vidéos)



Du plaisir pour tous. Connectez votre clé USB, appareil photo numérique, lecteur mp3 ou tout autre périphérique multimédia au port USB situé sur le côté de votre téléviseur pour profiter de vos photos, de vos vidéos et de votre musique grâce au navigateur de contenu à l'écran facile à utiliser.

Caractéristiques

Image/affichage

- Format d'image: 4:3/16:9
- Diagonale de l'écran (pouces): 32 pouces
- Diagonale de l'écran (cm): 81 cm
- Afficheur: LED Full HD
- Résolution d'écran: 1920 x 1080p
- Luminosité: 280 cd/m²
- Amélioration de l'image: Digital Crystal Clear, 100 Hz Perfect Motion Rate

Résolution d'affichage prise en charge

- Entrées ordinateur: jusqu'à 1920 x 1080 à 60 Hz
- Entrées vidéo: 24, 25, 30, 50, 60 Hz, jusqu'à 1920 x 1080p

Tuner/réception/transmission

- TV numérique: DVB-T/C/S/S2
- Lecture vidéo: NTSC, PAL, SECAM
- Prise en charge MPEG: MPEG-2, MPEG-4

Applications multimédias

- Formats de lecture de vidéos: Conteneurs : AVI, MKV, H.264/MPEG-4 AVC, MPEG-1, MPEG-2, MPEG-4, WMV9/VC1
- Formats de lecture de musique: AAC, AMR, LPCM, M4A, MP3, MPEG1 L1/2, WMA (v2 à v9.2)
- Prise en charge des formats de sous-titres: .AAS, .SMI, .SRT, .SSA, .SUB, .TXT
- Formats de lecture de photos: JPEG, BMP, GIF, JPS, PNG, PNS

Interaction utilisateur

- Programme: Pause TV, Enregistrement USB*
- Facilité d'utilisation: Touche Home (Accueil) unique
- Mise à niveau micrologicielle possible: Assist. mise à niv. micrologiciel auto, Possibilité de mise à niveau micrologicielle par USB
- Réglages du format d'écran: Avancé - Repositionnement, Basic - Plein écran, Adapté à l'écran, Stretch, Zoom
- Indication de l'intensité du signal
- Télétexte: Hypertexte 1 000 pages
- Guide électronique des programmes*: Guide électronique des programmes 8 jours

Son

- Puissance de sortie (RMS): 10 W
- Amélioration du son: Incredible Surround, Clear Sound, Limiteur automatique du volume (AVL), Renforcement des basses

Connectivité

- Nombre de connexions HDMI: 2
- EasyLink (HDMI-CEC): Intercommunication de la télécommande, Contrôle audio du système, Mise en veille du système, Repositionnement des sous-titres automatique (Philips)*, Lien Pixel Plus (Philips)*, Lecture 1 pression
- Nombre de prises péritel (RVB/CVBS): 1
- Nombre de ports USB: 1
- Autres connexions: Certifié CI+1.3, Antenne IEC75, CI+ (Common Interface Plus), Sortie audio numérique (optique), Entrée audio (VGA/DVI), Sortie casque, Connecteur de service, Connecteur satellite

Alimentation

- Puissance électrique: 220 - 240 V, 50/60 Hz
- Température ambiante: De 5 °C à 35 °C
- Consommation en veille: $0,3\text{ W}$
- Classe énergétique: A
- Classe énergétique européenne: 36 W
- Fonctions d'économie d'énergie: Minuterie de mise hors tension automatique, Mode Eco, Image Muet (pour la radio)
- Consommation du téléviseur éteint: $0,3$
- Consommation énergétique annuelle: 53 kWh

Accessoires

- Accessoires fournis: Télécommande, Support de table, Cordon d'alimentation, Guide de démarrage rapide, Brochure légale et de sécurité, Livret de garantie

Dimensions

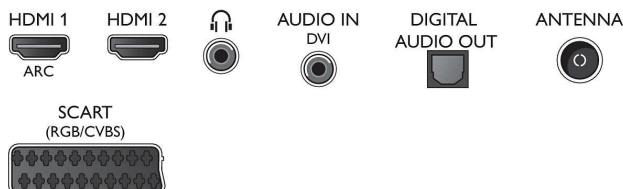
- Largeur de l'appareil: 726 millimètre
- Hauteur de l'appareil: 436 millimètre
- Profondeur de l'appareil: 88 millimètre
- Poids du produit: 4,7 kg
- Largeur appareil (support inclus): 726 millimètre
- Hauteur appareil (support inclus): 462 millimètre
- Profondeur appareil (support inclus): 334 millimètre
- Poids du produit (support compris): 5 kg
- Largeur de la boîte: 625 millimètre
- Hauteur de la boîte: 513 millimètre
- Profondeur de la boîte: 133 millimètre
- Poids (emballage compris): 6,8 kg
- Compatible avec un montage mural: 100 x 100 mm

Connections

Side



Rear



Date de publication
2023-10-21

Version: 2.3.1

EAN: 87 18863 00023 6

© 2023 Koninklijke Philips N.V.
Tous droits réservés.

Les caractéristiques sont sujettes à modification sans préavis. Les marques commerciales sont la propriété de Koninklijke Philips N.V. ou de leurs détenteurs respectifs.

www.philips.com

* Une mise à niveau du logiciel est nécessaire pour la mise en pause des émissions de télévision et l'enregistrement USB. Pour plus de détails sur la mise à jour du logiciel, rendez-vous sur le site www.philips.com/tv et accédez à la page d'assistance.

* Enregistrement USB uniquement pour les chaînes numériques. Les enregistrements peuvent être limités par des droits de reproduction télévisuelle (CI+). Des restrictions sont susceptibles de s'appliquer selon le pays ou la chaîne.

* Le téléviseur prend en charge la réception DVB pour les chaînes gratuites. Certains opérateurs DVB peuvent ne pas être pris en charge. Vous trouverez une liste à jour dans la section FAQ du site Web d'assistance de Philips. Pour certains opérateurs, un abonnement et un accès conditionnel sont exigés. Pour plus d'informations, contactez votre opérateur.

* Consommation électrique en kWh par an, sur la base d'un téléviseur fonctionnant 4 heures par jour pendant 365 jours. La consommation électrique réelle dépend de l'utilisation du téléviseur.

* Le Guide électronique des programmes et la visibilité (jusqu'à 8 jours) varient selon le pays et l'opérateur.

* (Philips) uniquement compatible avec le lecteur Philips spécifique.