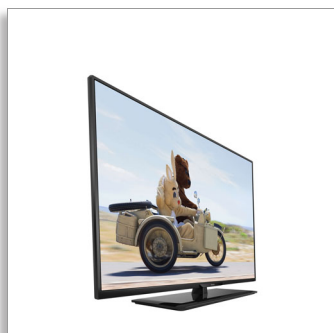




Philips 4000 series  
Televisor LED Full HD

**81 cm (32")**

Televisor LED Full HD  
DVB-T/C/S/S2



**32PFK4109**

## Televisor LED Full HD

Com Digital Crystal Clear

Todos os membros da sua família irão desfrutar da imagem nítida e cristalina do televisor LED Full HD da série 4100 da Philips. O design minimalista, as imagens vivas e o óptimo som tomam este televisor perfeito para qualquer divisão da sua casa.

### Mais do que entretenimento - é decoração interior

- Design moderno complementa uma decoração interior actual
- Moldura ultra fina proporciona-lhe uma imagem ainda maior

### Visualização de televisão para sua conveniência

- Duas entradas HDMI e EasyLink para conectividade integrada
- USB para reprodução de conteúdos multimédia

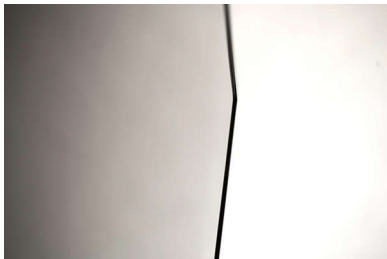
### Ver televisão juntos - de forma maravilhosa

- Digital Crystal Clear: precisão que vai querer partilhar
- Televisor LED Full HD - imagens LED brilhantes com um contraste incrível
- PMR de 100 Hz para imagens em movimento fluidas

# PHILIPS

## Destques

### Moldura ultra fina



Os televisores tradicionais têm uma moldura que envolve o televisor como uma moldura de um quadro. A nossa moldura ultra fina é moderna e estreita, por isso dispõe de uma imagem ainda maior para desfrutar.

### Design moderno

Concebido com uma aparência contemporânea para se integrar na sua decoração. Porque o seu televisor deve ser igualmente belo tanto desligado, como ligado.

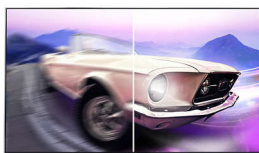
### Digital Crystal Clear

Para imagens naturais de qualquer fonte, a Philips criou o Digital Crystal Clear. Porque quer esteja a ver a sua novela favorita, as notícias ou esteja a assistir a um vídeo com os amigos, poderá desfrutar de todos os conteúdos com contraste, cor e nitidez ideais.

### Televisor LED Full HD

A qualidade de imagem é importante. Os televisores HD comuns fornecem uma boa qualidade, mas deseja algo mais. Imagine detalhes nítidos combinados com alta luminosidade, contraste incrível e cores autênticas para uma imagem realista.

### Perfect Motion Rate de 100 Hz



Nada bate a subida de adrenalina dos jogos, dos eventos desportivos de ritmo rápido ou dos filmes de acção. É por esse motivo que este televisor Philips possui um Perfect Motion Rate de 100 Hz; assim pode desfrutar de imagens em movimento fluidas. Apesar de a sua pulsação ficar irregular, a imagem que vê no ecrã deve manter-se uniforme.

### Duas entradas HDMI com EasyLink

Evite confusões de cabos com um cabo HDMI único para transportar sinais de imagem e áudio dos seus dispositivos para o seu televisor. O HDMI utiliza sinais não comprimidos, garantindo a qualidade mais elevada desde a fonte até ao ecrã. Juntamente com o Philips EasyLink, necessitará apenas de um telecomando para efetuar a maioria das operações no seu televisor, DVD, Blu-ray, set top box ou sistema de cinema em casa.

### USB (fotografias, música, vídeo)



Partilhe a diversão. Ligue a sua unidade de memória USB, câmara digital, leitor mp3 ou outro dispositivo multimédia à porta USB na parte lateral do seu televisor para desfrutar de fotografias, vídeos e música utilizando o prático navegador de conteúdos no ecrã.

# Especificações

## 2 colunas frequências médias e altas 10 W, subwoofer 30 W

- Rácio de visualização: 4:3/16:9
- Tamanho do ecrã na diagonal (pol.): 32 polegada
- Tamanho do ecrã na diagonal (métrico): 81 cm
- Visor: LED Full HD
- Resolução do painel: 1920x1080p
- Brilho: 250 cd/m<sup>2</sup>
- Melhoramento de imagem: Digital Crystal Clear, Perfect Motion Rate de 100 Hz

## Resolução suportada do ecrã

- Entradas de computador: até 1920x1080 @ 60 Hz
- Entradas de vídeo: 24, 25, 30, 50, 60 Hz, até 1920x1080p

## Sintonizador/recepção/transmissão

- Televisão Digital: DVB-T/C/S/S2
- Reprodução de vídeo: NTSC, PAL, SECAM
- Suporte de MPEG: MPEG2, MPEG4

## Aplicações multimédia

- Formatos de reprodução de vídeo: Recipientes: AVI, MKV, H264/MPEG-4 AVC, MPEG-1, MPEG-2, MPEG-4, WMV9/VC1
- Formatos de reprodução de música: AAC, AMR, LPCM, M4A, MP3, MPEG1 L1/2, WMA (v2 a v9.2)
- Formatos de legendas suportados: .AAS, .SMI, .SRT, .SSA, .SUB, .TXT
- Formatos de reprodução de imagens: JPEG, BMP, GIF, JPS, PNG, PNS

## Interação com utilizador

- Programa: Pausa TV, Gravação USB\*
- Fácil de utilizar: Botão Home completo
- Firmware atualizável: Assistente atual. automática firmware, Firmware atualizável através de USB
- Ajustes de Formato do Ecrã: Avançado - Deslocar, Básico - Preencher ecrã, Ajustar ao ecrã, Stretch, Zoom
- Indicação da força do sinal
- Teletexto: 1000 páginas de Hipertexto
- Guia de Programação eletrónico\*: Guia de Programação eletrónico para 8 dias

## Som

- Potência de saída (RMS): 10 W
- Melhoramento do som: Incredible Surround, Som cristalino, Nivelador Automático do Volume,

Melhoramento de graves

## Conetividade

- Número de ligações HDMI: 2
- EasyLink (HDMI-CEC): Passagem telecomando, Controlo do sistema de áudio, Standby do sistema, Ajuste automático de legendas (Philips)\*, Pixel Plus link (Philips)\*, Reprodução com um só toque
- Número de scarts (RGB/CVBS): 1
- Número de USB: 1
- Outras ligações: Certificação CI+1.3, Conector de satélite, Antena IEC75, Common Interface Plus (CI+), Saída de áudio digital (ótica), Conector de serviço

## Potência

- Alimentação elétrica: CA, 220 - 240 V 50/60 Hz
- Temperatura ambiente: De 5 °C a 35 °C
- Consumo de energia em modo de espera: < 0,3 W
- Classe energética: A+
- Potência com Rótulo energético da UE: 29 W
- Funcionalidades de poupança de energia: Temporizador para desligar automático, Modo Eco, Supressão de imagem (para rádio)
- Consumo e energia quando desligado: < 0,3 W
- Consumo de energia anual: 42 kWh

## Acessórios

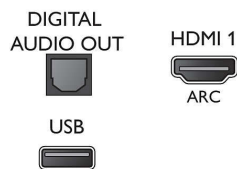
- Acessórios incluídos: Telecomando, Suporte para mesa, Cabo de alimentação, Manual de início rápido, Folheto de informação legal e segurança, Folheto de garantia

## Dimensões

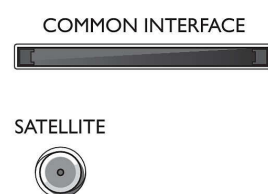
- Largura do conjunto: 726 mm
- Altura do conjunto: 432 mm
- Profundidade do conjunto: 93,7 mm
- Peso do produto: 4,6 kg
- Largura do conjunto (com suporte): 726 mm
- Altura do conjunto (com suporte): 489 mm
- Profundidade do conjunto (com suporte): 190 mm
- Peso do produto (+suporte): 5,1 kg
- Largura da caixa: 800 mm
- Altura da caixa: 510 mm
- Profundidade da caixa: 160 mm
- Peso incl. embalagem: 7,6 kg
- Compatível com suporte de parede: 200 x 200 mm

## Connections

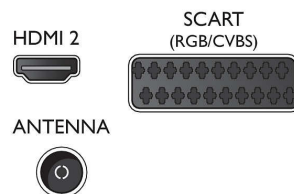
### Side Left



### Side Right



### Rear



Data de publicação  
2023-10-21

Versão: 6.0.1

EAN: 87 12581 70874 0

© 2023 Koninklijke Philips N.V.  
Todos os direitos reservados.

Todas as especificações estão sujeitas a alterações sem aviso prévio. As marcas comerciais são propriedade de Koninklijke Philips N.V. ou dos respectivos detentores.

[www.philips.com](http://www.philips.com)

\* Atualização de software necessária para a Pausa TV e gravação USB. Para mais detalhes sobre a atualização de software, visite [www.philips.com/TV](http://www.philips.com/TV) e clique na assistência.

\* Gravação USB apenas para canais digitais, as gravações podem ser limitadas pela emissão de proteções contra cópia (CI+). Podem aplicar-se restrições relativamente aos países e canais.

\* O televisor suporta a recepção DVB para transmissões em canal aberto. Operadores de DVB específicos podem não ser suportados. Pode encontrar uma lista actualizada na secção de FAQ do Web site de suporte da Philips. Para alguns operadores são necessários um acesso condicionado e uma subscrição. Contacte o seu operador para mais informações.

\* Consumo de energia em kWh por ano, com base no consumo de energia do televisor a funcionar 4 horas por dia durante 365 dias. O consumo de energia efectivo dependerá da forma como o televisor é utilizado.

\* O EPG e visibilidade actual (até 8 dias) dependem do país e da operadora.

\* (Philips) compatível apenas com leitores específicos da Philips.