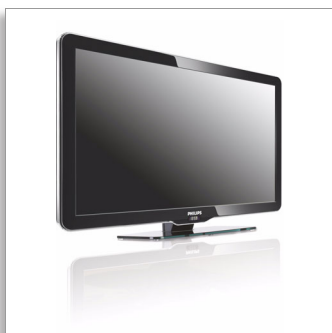




Philips  
Téléviseur LCD  
professionnel

81 cm Ultimate HD  
LCD TNT-HD\*



32HFL5870D

## Plongez au cœur de l'action

### Téléviseur LCD Philips Ultimate HD Hospitality

Ce téléviseur Ultimate HD Hospitality élégant vous offre une expérience numérique interactive complète en haute définition sans décodeur supplémentaire. Enchanterez vos clients grâce à une expérience HD cinéma exceptionnelle qui agrémentera leur visite.

#### Systeme intégré et évolutif

- Écran HD LCD, résolution de 1366 x 768 pixels
- Logement SmartCard inviolable
- Mise à niveau du logiciel à distance

#### Une expérience client vraiment différente

- Horloge intégrée avec fonction de réveil et indicateur de message
- Fonction Theme TV pour que vos clients retrouvent leurs chaînes favorites en toute simplicité
- Pixel Plus : plus de détails, de profondeur et de clarté
- Compatible avec le Connectivity Panel Philips pour le raccordement des appareils personnels des clients

#### Meilleur coût total d'utilisation

- Solution de coûts optimisée de bout en bout
- VSecure et VTrack pour la sécurité des contenus HD dans les hôtels

#### Durable et fiable

- SmartPower pour des économies d'énergie
- Design respectueux de l'environnement et châssis ignifugé

**PHILIPS**  
sense and simplicity\*

\*Du sens et de la simplicité

## Points forts

### Écran HD LCD

Cet écran WXGA intègre la technologie LCD de pointe pour offrir une résolution de 1 366 x 768 pixels en écran large. Vous bénéficiez d'images ultra-nettes, sans scintillement, à la luminosité et aux couleurs optimales. Parce que le confort visuel de vos clients compte !

### Logement SmartCard intégré

L'emplacement SmartCard intégré permet la connexion de cartes d'application tierces, dotant le téléviseur de nouvelles fonctionnalités, sans nécessiter de boîtiers supplémentaires, ni de connexions externes. Grâce aux interfaces de contrôle Serial Xpress (prenant en charge les protocoles UART et RS232) et SmartPlug, le téléviseur peut également être connecté aux décodeurs (set-top boxes) externes de tous les principaux fournisseurs de systèmes interactifs.

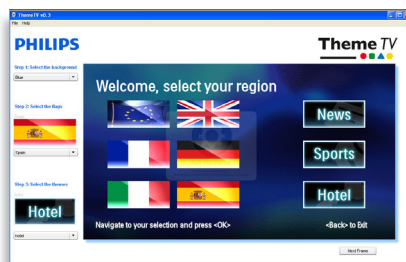
### Mise à niveau du logiciel à distance

Le logiciel TV qui contrôle des fonctions hôtelières spécifiques peut être mis à niveau à distance via un fournisseur de système interactif approuvé.

### Horloge intégrée

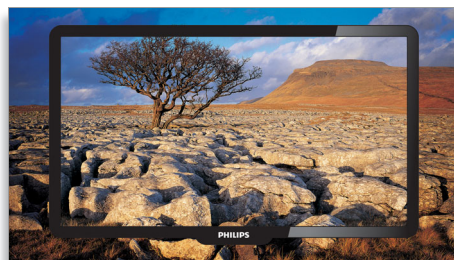
Grâce à la fonction de réveil, l'horloge intégrée élimine la nécessité de disposer d'un appareil supplémentaire dans la chambre. La synchronisation automatique de l'heure via le télétexte et la conservation des réglages du réveil pendant les coupures de courant passagères garantissent un confort absolu pour les clients.

### Theme TV



La fonction Theme TV offre une interface utilisateur avancée grâce à laquelle vos clients peuvent naviguer dans le menu client et ainsi retrouver les chaînes de leur pays, visionner l'actualité et consulter des informations sur l'hôtel en toute simplicité, et ce sans avoir besoin d'un système de divertissement interactif.

### Pixel Plus HD



Pixel Plus est une technologie de traitement de l'image qui offre des images vives, naturelles et réalistes. Résultat : des images d'une réalité saisissante, d'une incroyable profondeur et d'un niveau de détail impressionnant, quelle que soit la source HD.

### Compatible avec le Connectivity Panel

Ce téléviseur fonctionne en toute transparence avec le Connectivity Panel Philips. Les clients peuvent facilement connecter leurs appareils et profiter du contenu multimédia de leur PC, lecteur MP3, lecteur de DVD, caméra et autres appareils. Grâce à la fonction de détection

automatique, le Connectivity Panel et le téléviseur détectent automatiquement l'appareil connecté et en affichent le contenu.

### Optimisation des coûts de bout en bout

Le téléviseur Philips Ultimate HD Hospitality vous permet de proposer à vos clients du contenu haute définition sans décodeur supplémentaire dans la chambre. Ce téléviseur vous offre une solution de coûts optimisée de bout en bout : il satisfait toutes les exigences en matière de haute définition comme la réception TNT-HD (MPEG 4) et/ou câble avec protection du contenu.

### VSecure et VTrack

Pour proposer des contenus HD à vos clients, il est nécessaire de prendre des mesures de sécurité strictes relatives aux contenus. Philips a développé une solution globale pour la sécurité des contenus HD dans les hôtels. Celle-ci comprend VSecure pour la protection du contenu HD et VTrack pour le tatouage numérique HD.

### Design respectueux de l'environnement

Le développement durable fait partie intégrante de la politique commerciale de Philips. Les téléviseurs Philips sont conçus et produits conformément à nos principes EcoDesign visant à réduire l'impact global de nos produits sur l'environnement par divers moyens : réduction du poids, emballage plus efficace et meilleur recyclage. Les téléviseurs Philips sont également dotés d'un châssis spécial en matériau ignifugé. Des tests indépendants menés par des services anti-incendie ont démontré que, contrairement à certains téléviseurs qui peuvent parfois intensifier les incendies causés par des sources externes, les téléviseurs Philips n'amplifient pas les incendies.

# Caractéristiques

## Image/affichage

- Diagonale verrière: 32 pouce / 81 cm
- Rapport de luminance maximal: 100 %
- Format d'image: 16/9, Écran large
- Type d'écran: Écran LCD WXGA à matrice active TFT
- Résolution d'écran: 1366 x 768p
- Luminosité: 500 cd/m<sup>2</sup>
- Niveau de contraste (standard): 1200:1
- Temps de réponse (standard): 6 ms
- Amélioration de l'image: Compensation de mouvement 3/2 - 2/2, Filtre en peigne 3D, Active Control, Étirement du noir, Étirement du bleu, Accentuation des couleurs, Accentuation temporaire des couleurs, DNR (réduction numérique du bruit), Luminance Transient Improver, Désentrelacement adapté au mouvement, Balayage progressif, Correction automatique du ton de chair, Contraste dynamique amélioré, White stretch, Étirement du vert, Pixel Plus HD
- Contraste écran dynamique: 30000:1
- Amélioration de l'écran: Écran avec traitement antireflet
- Angle de visualisation (h / v): 176 / 176 degré

## Résolution d'affichage prise en charge

### Formats vidéo

Résolution	Fréquence de rafraîchissement
480i	60 Hz
480p	60 Hz
576i	50 Hz
576p	50 Hz
1080i	50, 60 Hz
720p	50, 60 Hz

### Formats informatiques

Résolution	Fréquence de rafraîchissement
640 x 480	60 Hz
800 x 600	60 Hz
1024 x 768	60 Hz
1280 x 1024	60 Hz
1366 x 768	60 Hz

## Tuner/Réception/Transmission

- Entrée antenne: Coaxiale 75 ohms (IEC75)
- Nombre de présélections: 250
- Bandes du tuner: Hyperband, S-Channel, UHF, VHF
- Afficheur du tuner: PLL
- Système TV: PAL I, PAL B/G, PAL D/K, SECAM B/G, SECAM D/K, SECAM L/L', DVB COFDM 2K/8K
- Lecture vidéo: PAL, SECAM, NTSC
- DVB: DVB-C MPEG4\*, DVB-T MPEG4\*

## Son

- Puissance de sortie (RMS): 2 x 15 W

- Système audio: Mono, Stéréo, Stéréo Nicam, BBE, Dolby Digital (AC-3), Virtual Dolby Digital
- Accentuation du son: Auto Volume Leveller, Incredible Surround, Smart Sound
- Égaliseur: 5 bandes

## Enceintes

- Enceintes intégrées: 2

## Connectivité

- Nombre de péritel: 2
- Nombre de connexions HDMI: 3
- Ext. 1 SCART/péritel: Audio G/D, Entrée/sortie CVBS, RVB
- Ext. 2 SCART: Audio G/D, Entrée/sortie CVBS
- Ext. 3: Entrée audio G/D, YUV
- Ext. 4: HDMI v1.3
- Ext. 5: HDMI v1.3
- Ext. 6: HDMI v1.3
- Connexions avant/latérales: Entrée audio G/D, Entrée CVBS, Sortie casque, Entrée S-Vidéo, USB 2.0, HDMI v1.3
- EasyLink (HDMI-CEC): Activation instantanée de la lecture, Mise en veille du système
- Autres connexions: Sortie audio analogique G/D, Sortie S/PDIF (coaxiale), Sortie casque, Entrée PC VGA, Interface commune
- Fonctions avancées de connectivité: Interface Serial Xpress, Interface SmartPlug Xpress, Connecteur RJ-12, Connecteur RJ-45, Emplacement SmartCard, Boucle infrarouges rapide via, HM-Link, Connecteur amplifié pour enceinte externe, Alimentation sur péritel, USB 2.0, Alimentation extérieure 12 V/10 W

## Praticité

- Installation facile: Mode hôtel évolué, Réglage avec précision, Réglage numérique PLL, Nom de programme, Copie des paramètres du téléviseur via USB, Verrouillage du menu d'installation, Accès au menu de sécurité, Verrouillage du clavier
- Facilité d'utilisation: Auto Volume Leveller (AVL), 1 liste des chaînes analogiques/numériques
- Confort: Fonctions spécifiques pour hôtel, Mise en marche automatique, Message de bienvenue, Indicateur de message, Chaîne de mise en marche, Limitation du volume
- Fonctions interactives pour hôtel: Compatible avec le Connectivity Panel, Blocage de la mise à jour automatique des chaînes, Blocage de téléchargement de logiciels par liaison radio, Theme TV
- Mode Prison: Désactivation du télétexte (MHEG)
- Horloge: Affichage LCD de l'heure intégré, Mise en

- veille programmable, Réveil, Intensité variable
- Horloge - améliorations: Synchronisation de la durée via TXT/DVB
- Télétexte: Smart Text 1 000 pages
- Langues Télétexte: Europe occidentale, Europe de l'Est, Cyrillique
- Guide électronique de programmes: EPG « Now & Next »
- Réglages du format d'écran: 4/3, Plein écran, Agrandissement au format 14/9, Extension 16/9, Écran large, Zoom sous-titrage, Super zoom, Réglage automatique du format
- Mise à niveau micrologicielle possible: Logiciel mise à niv. dist. - Téléviseur hôtelier, Possibilité de mise à niveau micrologicielle par USB, Possibilité de mise à niveau micrologicielle par RF
- Autres fonctionnalités: Verrou Kensington
- Sécurité du contenu (HD) intégrée: VSecure, VTrack

## Soins de santé

- Contrôle: Télécommande multifonction, Boîtier de commande suspendu (liaison IR)
- Praticité: Sortie casque, Désactivation du son de l'enceinte principale indépendante
- Sécurité: Double isolation conforme aux normes de classe II

## Applications multimédias

- Connexions multimédias: USB
- Formats de lecture: MP3, Photos JPEG, Fichiers diaporama (.alb)

## Puissance

- Puissance électrique: 220 - 240 V, 50/60 Hz
- Présence de plomb: Oui\*
- Quantité de mercure: 60 mg
- Consommation énergétique annuelle: 155 kWh
- Consommation électrique: 130 W
- Consommation en veille: < 2 W (avec horloge)
- Consommation en veille passive: 1,2 W
- Consommation en veille active: 20 W
- Température ambiante: De 5 °C à 40 °C

## Caractéristiques environnementales

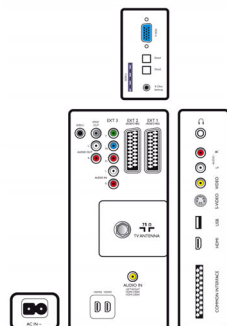
- Sécurité: Châssis ignifuge
- SmartPower
- Mode veille faible consommation

## Dimensions

- Dimensions de l'appareil (l x H x P): 810 x 519 x 95 mm
- Dimensions de l'appareil (support inclus) (l x H x P): 810 x 574 x 220 mm
- Dimensions de l'emballage (l x H x P): 975 x 644 x 193 mm
- Poids du produit: 13 kg
- Poids du produit (support compris): 16 kg
- Poids (emballage compris): 19 kg
- Couleur du coffret: Noir
- Compatible avec fixations murales VESA: 200 x 200 mm

## Accessoires

- Accessoires fournis: Cordon d'alimentation, Support de table pivotant, Livret de garantie
- Accessoires en option: Télécommande service RC2573GR, Télécommande client 22AV1105, Télécommande Theme TV 22AV1107, Support mural (incluable) 22AV3200/10



Date de publication  
2011-05-04

Version: 1.2.6

12 NC: 8670 000 52828  
EAN: 87 12581 48796 6

© 2011 Koninklijke Philips Electronics N.V.  
Tous droits réservés.

Les caractéristiques sont sujettes à modification sans préavis. Les marques commerciales sont la propriété de Koninklijke Philips Electronics N.V. ou de leurs détenteurs respectifs.

[www.philips.com](http://www.philips.com)

\* Pour plus d'informations sur les pays équipés de la TNT, veuillez vous adresser à votre contact Philips.  
\* La consommation électrique type en marche est mesurée conformément à la norme IEC62087 Ed 2.  
\* La consommation énergétique annuelle est calculée à partir de la consommation électrique type de 4 heures par jour, 365 jours par an.  
\* Ce téléviseur contient du plomb uniquement sur certaines parties ou sur certains éléments qui ne permettent pas de solution alternative conformément aux clauses de non-responsabilité de la directive RoHS.