



Philips 7900 series
Téléviseur 4K UHD ultra-
plat avec Android™

123 cm (49")

Téléviseur LED 4K Ultra HD
Quad Core
Double tuner DVB-T/T2/C/S/S2



49PUS7909

Téléviseur LED Ultra HD 4K TV ultra-plat avec Android

Avec Ambilight 2 côtés

Avec le téléviseur Ultra HD Philips série 7900, l'Ultra HD rencontre la puissance d'Android. Grâce au traitement Quad Core ultra-rapide, la navigation sur votre Smart TV est totalement fluide. L'Ambilight associé à un design sans cadre intensifie votre expérience visuelle.

Un téléviseur Smart TV esthétique

- Design sans bord : sans cadre signifie plus d'image
- Finitions travaillées : un téléviseur aussi beau que performant
- Des lignes pures pour un profil raffiné

Illuminez votre vie.

- Ambilight révolutionne votre façon de regarder la télévision

Une image si fidèle qu'elle en est bluffante

- 4K Ultra HD : une résolution inégalée
- Pixel Precise Ultra HD : des images éclatantes d'une netteté exceptionnelle
- 600 Hz PMR Ultra HD, pour des images parfaitement fluides

Le divertissement à la vitesse de la lumière

- Google Play™ Store : le monde au bout des doigts
- Le double tuner vous permet de regarder ou d'enregistrer plusieurs émissions.
- Applications ou Cloud TV : plus de divertissements en ligne que jamais

PHILIPS

Points forts

Ambilight 2 côtés



Vous avez créé un intérieur où vous vous sentez bien, alors pourquoi ne pas choisir un téléviseur qui participe à cette impression ? La technologie Ambilight unique de Philips agrandit votre écran et rend votre expérience encore plus immersive en projetant sur le mur un halo de lumière extralarge sur deux côtés du téléviseur. La couleur, l'éclat et l'émotion débordent de l'écran et envahissent votre salon, rendant l'expérience encore plus forte, intense et immersive.

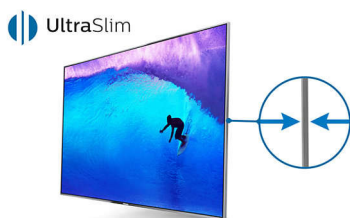
Design sans bord

Compact. Minimaliste. Discret. Notre cadre sans bord est beau ; il est composé d'une vitre de qualité supérieure entourée d'un ligne métallique ultra-fine, pour réduire le cadre et agrandir l'affichage.

Matériaux nobles

Exprimez votre style à travers votre décor. Nos concepteurs ont choisi des couleurs et des finitions subtiles et sophistiquées, qu'ils ont associées à des matériaux nobles de qualité tels que l'aluminium pour créer un téléviseur au design s'intégrant parfaitement à votre intérieur.

Profil ultra-plat



Compact. À la pointe de la technologie. Raffiné. Précis. C'est la silhouette Philips ultra-fine. Qu'un objet aussi fin puisse inspirer autant d'intérêt ne doit pas être surprenant, au vu du

niveau de sophistication qu'il apporte à votre intérieur.

Résolution Ultra HD 4K



Regardez la télévision comme jamais auparavant grâce à une résolution quatre fois supérieure à celle d'un téléviseur Full HD classique. Ses 3 840 x 2 160 pixels offrent une image si parfaite et réaliste qu'elle est comme une fenêtre ouverte sur un nouveau monde.

Pixel Precise Ultra HD

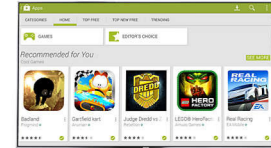
Appréciez la beauté du téléviseur Ultra HD 4K et savourez tous ses détails. Les algorithmes de traitement de l'image de notre moteur Pixel Precise Ultra HD convertissent toute image d'entrée à la résolution UHD sur votre écran. Le résultat ? Que vous regardiez une vidéo en ligne ou du contenu Ultra HD 4K natif, vous découvrirez la netteté, le mouvement, la clarté, la couleur et le contraste exceptionnels de Philips.

600 Hz PMR Ultra



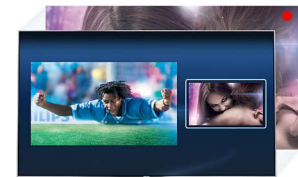
Rien ne vaut la montée d'adrénaline due aux jeux, aux événements sportifs mouvementés ou aux films d'action sur un téléviseur Ultra HD. Ce téléviseur Philips avec PMR Ultra (Perfect Motion Rate Ultra) de 600 Hz affiche des images aux mouvements parfaitement fluides en résolution Ultra HD. Votre pouls peut s'accélérer, pas les images que vous regardez.

Google Play™ Store



Comme un enfant chez le marchand de bonbons ! Profitez d'un grand choix d'applications, de jeux, et de tout ce qui est disponible dans le Google Play™ Store : navigateur Chrome™, YouTube™, Google Films, Google Musique, applications de réseaux sociaux, etc, le tout sur votre téléviseur équipé d'Android™.

Double tuner



Finies les disputes pour choisir une chaîne. Avec le double tuner de votre téléviseur, vous pouvez regarder votre série préférée et un match de foot en même temps. Notre fonction de double enregistrement vous permet de regarder une émission pendant que vous en enregistrez une autre, pour plus tard.

Applications, Cloud TV* et Explorer

Imaginez une offre d'applications Smart TV de plus en plus riche sur votre téléviseur. YouTube, musique, vidéo à la demande et plus encore... Vous choisissez les applications que vous ajoutez à votre tableau de bord. Cela ne vous suffit pas ? Découvrez Cloud TV. Avec ses centaines de chaînes internationales, vous pouvez regarder vos émissions préférées et découvrir ce qui passionne l'autre côté du monde. Cloud Explorer vous permet d'accéder à Dropbox™ pour afficher (et partager) vos photos et vidéos favorites sur grand écran.

Caractéristiques

Ambilight

- Fonctions Ambilight: Ambilight + Hue intégrés, S'adapte à la couleur du mur, Mode de jeu, Éclairage tamisé
- Version Ambilight: 2 côtés

Image/affichage

- Format d'image: 16/9
- Diagonale de l'écran (pouces): 49 pouces
- Diagonale de l'écran (cm): 123 cm
- Afficheur: LED 4K Ultra HD
- 3D: 3D passive, Jeu à deux, en plein écran*, Conversion 2D à 3D
- Résolution d'écran: 3 840 x 2 160
- Luminosité: 400 cd/m²
- Processeur d'images: Pixel Precise Ultra HD
- Amélioration de l'image: Perfect Natural Motion, Micro Dimming Pro, 600 Hz PMR Ultra, Ultra Resolution

Résolution d'affichage prise en charge

- Entrées ordinateur sur tous les connecteurs HDMI: jusqu'à 4K Ultra HD 3840 x 2160, à 60 Hz
- Entrées vidéo sur tous les connecteurs HDMI: jusqu'à 4K Ultra HD 3840 x 2160p, 24, 25, 30, 50, 60 Hz

Tuner/réception/transmission

- TV numérique: 2 DVB-T/T2/C/S/S2, Prise en charge d'Astra HD+
- Lecture vidéo: NTSC, PAL, SECAM
- Prise en charge MPEG: MPEG-2, MPEG-4
- Guide des programmes de télévision*: Guide électronique de programmes 8 j.
- Indication de l'intensité du signal
- Télétexte: Hypertexte 1200 pages

Android TV

- Système d'exploitation Android: 4.2.2 (Jelly Bean)
- Applications intégrées: Navigateur Google Chrome, Google Play Films*, Google Play

- Musique*: Recherche, YouTube, OnLive*
- Applications Google Play Store: Bibliothèques TV, Lecteur TV
- Taille de la mémoire pour installer les applications: 1,6 Go, Extensible avec un disque dur USB

Smart TV

- Télévision interactive: HbbTV
- Applications Smart TV*: Télévision à la demande, Netflix*, Applis en ligne, Sites de location de vidéos
- Télévision connectée aux réseaux sociaux: Skype ready, Twitter

Applications multimédias

- Formats de lecture de vidéos: Conteneurs : AVI, MKV, H.264/MPEG-4 AVC, MPEG-1, MPEG-2, MPEG-4, WMV9/VC1, 3GP
- Formats de lecture de musique: AAC, AMR, LPCM, M4A, MP3, MPEG1 L1/2, WMA (v2 à v9.2)
- Prise en charge des formats de sous-titres: .AAS, .SML, .SRT, .SSA, .SUB, .TXT, MKV/SRT
- Formats de lecture de photos: JPEG, BMP, GIF, JPS, PNG, PNS

Interaction utilisateur

- Interaction sans fil: Cloud TV* et Cloud Explorer, Dropbox™, SimplyShare, MultiRoom client et serveur, Wi-Fi certifié Miracast*
- Télécommande: Avec clavier, avec pointeur
- Programme: Pause TV, Enregistrement USB*
- Installation facile: Détection automatique des périphériques Philips, Assistant de connexion de périphérique, Assistant d'installation du réseau, Assistant de réglage
- Facilité d'utilisation: Touche Home (Accueil) unique, Manuel d'utilisation à l'écran
- Mise à niveau micrologicielle possible: Assist. mise à niv. micrologiciel auto, Possibilité de mise à niveau micrologicielle par USB, Mise à niveau micrologicielle en ligne
- Réglages du format d'écran: Basic - Plein écran,

- Adapté à l'écran, Avancé - Repositionnement, Zoom, Stretch
- Application Philips TV Remote*: Contrôle, SimplyShare, Guide TV, Wi-Fi Smart Screen

Traitement en cours

- Puissance processeur: Quad Core

Son

- Puissance de sortie (RMS): 25 W (15 W + 10 W)
- Amélioration du son: Incredible Surround, Incredible Surround 3D, Clear Sound, Limiteur automatique du volume (AVL), Amélioration dynamique des basses, DTS premium
- Fonctionnalités audio: Smart Stereo, Ambi wOOx, Son naturel

Connectivité

- Nombre de connexions HDMI: 4
- Fonctionnalités HDMI: 3D, 4K, Audio Return Channel (ARC)
- Nombre d'entrées composantes (YPbPr): 1
- EasyLink (HDMI-CEC): Intercommunication de la télécommande, Contrôle audio du système, Mise en veille du système, Plug-and-play et écran d'accueil, Lecture 1 pression
- Nombre de prises péritel (RVB/CVBS): 1
- Nombre de ports USB: 3
- Connexion sans fil: Wi-Fi intégré 11n, Double bande 2 x 2, Soundbeam
- Autres connexions: Certifié CI+1.3, Antenne IEC75, 2 entrées satellite, 2 CI+ (Common Interface Plus), Ethernet-LAN RJ-45, Sortie audio numérique (optique), Entrée audio G/D, Sortie casque, Connecteur de service
- HDCP 2.2: Oui, sur HDMI1

Alimentation

- Puissance électrique: 220 - 240 V, 50/60 Hz
- Température ambiante: De 5 °C à 35 °C
- Consommation en veille: < 0,3 W

Caractéristiques

- Classe énergétique: A
- Classe énergétique européenne: 85 W
- Fonctions d'économie d'énergie: Minuterie de mise hors tension automatique, Capteur de luminosité, Image Muet (pour la radio)
- Consommation du téléviseur éteint: < 0,3
- Consommation énergétique annuelle: 118 kWh
- Hauteur de l'appareil: 632 millimètre
- Profondeur de l'appareil: 35 millimètre
- Poids du produit: 17,8 kg
- Largeur appareil (support inclus): 1092 millimètre
- Hauteur appareil (support inclus): 706 millimètre
- Profondeur appareil (support inclus): 210 millimètre

Accessoires

- Accessoires fournis: 4 paires de lunettes 3D passive, Télécommande, 2 piles AA, Support de table pivotant, Cordon d'alimentation, Guide de démarrage rapide, Brochure légale et de sécurité
- Accessoires en option: Webcam PTA317 pour téléviseur Philips, Lunettes 3D PTA417, Kit de jeu et lunettes 3D PTA436

Dimensions

- Largeur de l'appareil: 1 092 millimètre

- Poids du produit (support compris): 21.2 kg
- Largeur de la boîte: 1194 millimètre
- Hauteur de la boîte: 838 millimètre
- Profondeur de la boîte: 132 millimètre
- Poids (emballage compris): 25,2 kg
- Compatible avec un montage mural: 400 x 400 mm
- Finition (arrière): Noir
- Finition (avant): Brossé, noir
- Finition (côtés): Aluminium brossé, gris



Date de publication
2024-02-17

Version: 4.5.1

EAN: 87 12581 72670 6

© 2024 Koninklijke Philips N.V.
Tous droits réservés.

Les caractéristiques sont sujettes à modification sans préavis. Les marques commerciales sont la propriété de Koninklijke Philips N.V. ou de leurs détenteurs respectifs.

www.philips.com

* L'application Philips TV Remote et les fonctionnalités varient selon le modèle de téléviseur, le pays, le modèle de smartphone et son système d'exploitation. Pour plus d'informations, rendez-vous sur www.philips.com/TV.

* Les offres d'applications Android peuvent varier selon le pays. Pour plus d'informations, visitez le site local du Google Play Store.

* Pour l'application Smart TV, rendez-vous sur le site www.philips.com/tv pour découvrir les offres disponibles dans votre pays.

* L'offre Cloud TV dépend de la disponibilité et de la réglementation du pays

* La compatibilité dépend de la certification Wi-Fi Miracast & Android version 4.2 ou ultérieure. Pour plus d'informations, consultez la documentation de votre appareil.

* Enregistrement USB uniquement pour les chaînes numériques. Les enregistrements peuvent être limités par des droits de reproduction télévisuelle (CI+). Des restrictions sont susceptibles de s'appliquer selon le pays ou la chaîne.

* L'appareil photo du téléviseur Philips (PTA317) est vendu séparément.

* Les parents doivent surveiller leurs enfants pendant le visionnage en 3D et s'assurer qu'ils ne présentent aucun des symptômes mentionnés ci-dessus. La 3D n'est pas recommandée pour les enfants de moins de 6 ans, leur système visuel n'étant pas complètement développé.

* Le téléviseur prend en charge la réception DVB pour les chaînes gratuites. Certains opérateurs DVB peuvent ne pas être pris en charge. Vous trouverez une liste à jour dans la section FAQ du site Web d'assistance de Philips. Pour certains opérateurs, un abonnement et un accès conditionnel sont exigés. Pour plus d'informations, contactez votre opérateur.

* Consommation électrique en kWh par an, sur la base d'un téléviseur fonctionnant 4 heures par jour pendant 365 jours. La consommation électrique réelle dépend de l'utilisation du téléviseur.

* Le Guide électronique des programmes et la visibilité (jusqu'à 8 jours) varient selon le pays et l'opérateur.

* (Philips) uniquement compatible avec le lecteur Philips spécifique.