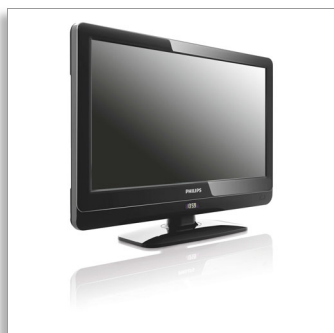


Philips
Profesjonell LCD-TV

26" Pro+ System
LCD
DVB-T MPEG4*



26HFL4371D

Mer komfort for gjestene

Philips LCD hotell-TV med digital HD

Denne moderne hotell-TVen gir gjestene mer komfort på rommet og gjør at de kan koble til sine egne enheter. Den gjør også at du kan vise DVB-T HD-kanaler til gjestene dine.

Best på totale eierkostnader

- Kompatibel med set-top-boks
- USB-kloning av alle innstillinger for hurtiginstallasjon

Bærekraftig og sikker

- Øko-vennlig design og flammesikkert kabinett

Skille gjesteopplevelsene

- Integrert klokkevisning med vekking og meldingsalarm
- En samlet kanalliste for analoge og digitale kanaler
- Fjernkontroll for hoteller som er enkel å bruke
- Kompatibel med Philips' tilkoblingspaneler for å kunne brukes med gjestenes enheter
- Attraktiv kanalliste for enkel navigering

Avanserte hotellfunksjoner og fremtidskompatibel

- Automatisk kanalinnstilling
- Integrert DVB-T-tuner med MPEG 4
- Velkomstmelding på skjermen

PHILIPS

Høydepunkter

Integrert DVB-T-tuner MPEG 4

Med den integrerte DVB-T-tuneren med MPEG 4 kan du motta digitale TV-signaler som gjør at du kan vise DVB-T HD-kanaler til gjestene

Velkomstmelding

En velkomstmelding vises hver gang TVen slås på.

Automatisk kanalinnstilling

Den er perfekt for egenannonsering eller informasjonskanaler fordi den kan vise en forhåndsdefinert kanal når TV-en slås på.

Integrert klokkevisning

Med den innebygde klokkevisningen, som også er et vekkerur, trenger du ikke noen ekstra klokke med ledninger og tilkoblinger i rommet.

Én samlet kanalliste

Én integrert kanalliste for digitale og analoge kanaler. Dermed kan gjesten veksle sømløst mellom analoge og digitale kanaler.

Attraktiv kanalliste

Den attraktive kanallisten har klare og intuitive knapper med tydelig veiledningsgrafikk, slik at det er enkelt å finne den riktige kanalen.

Fjernkontroll for hoteller

Denne stilige fjernkontrollen er spesielt utformet for bruk på hoteller. For at TV-en skal være enkel for gjestene å bruke, er de viktigste knappene og funksjonene plassert på fjernkontrollen. Fjernkontroller til hotell-TV-er leveres med tyverisikre batterianordninger, noe som bidrar til effektiv hoteldrift.

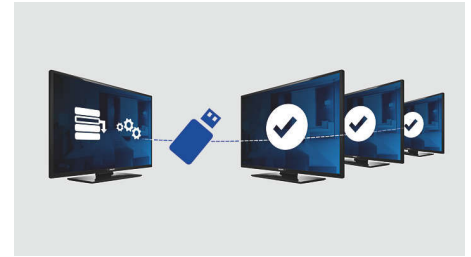
Kompatibel med tilkoblingspanelet

Denne TVen fungerer sømløst sammen med Philips' tilkoblingspaneler. Gjesten kan enkelt koble til og se på innhold fra PC, MP3-spiller, DVD-spiller, videokamera og forskjellige andre enheter. Med automatisk oppdaging kan tilkoblingspanelet og TVen automatisk bytte på å vise innholdet på den tilkoblede gjesteenheten.

Kompatibel med set-top-boks

Denne hotell-TVen kan kobles til en set-top-boks med scart-tilkobling og Serial Express Lite-protokollen.

USB-kloning



Gir deg muligheten til enkelt å kopiere alle programmerings- og kanalprogrammeringsinnstillinger fra én TV til andre TVer på under et minutt. Funksjonen sikrer enhetlighet mellom TVene og reduserer installasjonstid og -kostnader betydelig.

Øko-vennlig design

Bærekraft er en viktig del av Philips' forretningsvirksomhet. Philips' TVer er utformet og produsert i henhold til våre EcoDesign-prinsipper som skal minimere den totale miljøpåvirkningen med lavere strømforbruk, fjerning av giftige stoffer, lavere vekt, mer miljøvennlig emballasje og bedre gjenvinning. Philips' TVer har også et spesielt kabinett i et flammesikkert materiale. Uavhengige tester som er utført av brannvesenet, har vist at der TVer noen ganger kan intensivere branner forårsaket av eksterne kilder, bidrar ikke Philips' TVer til spredning av brann.

Spesifikasjoner

Bilde/skjerm

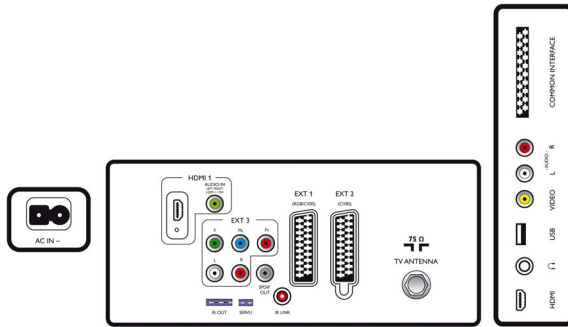
- Sideforhold: Widescreen
- Diagonal skjermstørrelse (tommer): 26 tommer
- Diagonal skjermstørrelse (cm): 66 cm
- Kabinettfarge: Dekorfront i høyglanset svart med svart kabinett
- Paneloppløsning: 1366 x 768p
- Lysstyrke: 400 cd/m²
- Bildeforbedring: 3/2-2/2 Motion Pull Down, 3D-kamfilter, Aktiv kontroll, Fargeforbedring,

- Fargetransientforbedring (CTI), Digital Crystal Clear, Digital støyreduksjon, Luminance Transient Improver, Progressive scan, Skarphetsjustering, 3D MA-deinterlacing, Automatisk hudfargekorrigering, Dynamisk kontrastforbedring, 1080p 24 / 25 / 30 Hz behandling, 1080p 50 / 60 Hz behandling
- Skjermtype: LCD WXGA+ Active Matrix TFT
- Dynamisk skjermkontrast: 4000:1
- Svartid (typisk): ≤ 8 ms
- Visningsvinkel: 178° (H) / 178° (V)

- Peak Luminansforhold: 67 %
- Skjermforbedring: Anti-refleksbehandlet skjerm

Støttet skjermoppløsning

- Dataskinformat: 640 x 480, 60 Hz, 800 x 600, 60 Hz, 1024 x 768, 60 Hz, 1280 x 1024, 60 Hz, 1360 x 768, 60 Hz, 1280 x 720, 60 Hz, 1280 x 768, 60 Hz, Via HDMI-/DVI-inngang
- Videoformater: 480i, 60 Hz, 480p, 60 Hz, 576i, 50 Hz, 576p, 50 Hz, 1080i, 50, 60 Hz, 720p, 50, 60 Hz,



Spesifikasjoner

1080p 24, 50, 60 Hz, 1080p, 24, 25, 30, 50, 60 Hz

Tuner/mottak/overføring

- Antenneinngang: 75 ohm koaksial (IEC75)
- Tunerbånd: Hyperbånd, S-kanal, UHF, VHF
- TV-system: PAL I, PAL B/G, SECAM B/G, SECAM L/L', DVB COFDM 2K/8K
- Digital-TV: DVB-T MPEG4*
- Antall forhåndsinnstilte kanaler: 250
- Videoavspilling: PAL, SECAM, NTSC

Multimedieprogrammer

- Multimedietilkoblinger: USB
- Avspillingsformater: MP3, JPEG-stillbilder, Lysbildefiler (.alb)

Anvendelighet

- Enkel installering: Plug-and-Play, Avansert hotellmodus, ATS (Automatic Tuning System), Fininnstilling, PLL digital søking, Automatisk kanalinnstilling (ACI), Programnavn, Automatisk programnavngivning, Automatisk lagring, Kloning av TV-innstillinger via USB, Låse installasjonsmenyen, Tilgang til sikkerhetsmeny, Tastaturlås
- Enkel i bruk: Automatisk volumutjevning, 1 kanalliste analog/digital, Vising på skjermen, Programliste, Sidekontroll, Grafisk brukergrensesnitt
- Klokke: Integriert LCD-klokkevisning, Sleep Timer, Kan dimmes
- Klokkeforbedringer: Synkronisert tid via TXT/DVB
- Komfort: Hotellgjest-funksjoner, Automatisk påslåing, Velkomstmelding, Meldingsindikator, Slå på kanal, Volumbegrensning, Sleep timer, Miljøvennlig/rask oppstart
- Skjermformatjusteringer: 4:3, Movie expand 14:9, Movie expand 16:9, Widescreen, Tekstingszoom, Superzoom, Autoformat
- Elektronisk programguide: 8-dagers elektronisk programguide, Now + Next EPG
- Fjernkontroll: lav batteri-indikasjon, batteri, tyverisikret
- Interaktive hotellfunksjoner: Kompatibel med tilkoblingspanelet, Blokker automatisk kanaloppdatering, Blokker programvarenedlastinger gjennom luften (over-the-air)
- Fjernkontrolltype: 22AV1104/10 (RC6)
- Fengerselsmodus: Deaktivering av tekst-TV og MHEG
- Tekst-tv: 1000-siders hypertext
- Andre praktiske funksjoner: Kensington-lås
- Fastvareoppgraderbar: Fastvare kan oppgraderes via USB, Fastvare kan oppgraderes via RF
- Bilde i bilde: Dobbel teksts skjerm
- Tekst-TV-forbedringer: Rask tekst, Programinformasjonslinje

Helsetjeneste

- Kontroll: Multifjernkontroll, Hengende kontroll via IR-kobling
- Sikkerhet: Dobbel isolasjon klasse II
- Anvendelighet: Hodetelefonutgang, Uavhengig overordnet demping av høyttaler

Lyd

- Utgangseffekt (RMS): 2 x 5 W
- Lydsystem: Nicam-stereo
- Lydforbedring: Automatisk volumutjevning, Incredible Surround, Smart Sound

Høyttalere

- Innebygde høyttalere: 2

Tilkoblingsmuligheter

- Forbedring av tilkoblingsmuligheter: Serielt Xpress-grensesnitt, Rask infrarød sløfe, Slå på scart, USB2.0
- Antall HDMI-kontakter: 2
- Lydutgang – digital: Koaksial (cinch)
- Antall Scart-kontakter: 2
- EasyLink (HDMI-CEC): Ettrykks avspilling, System-standby
- Front-/sidetilkoblinger: Audio v/h inn, CVBS inn, USB 2.0, HDMI v 1.3
- Ext 1 Scart: Audio v/h, RGB
- HDMI 1: HDMI v 1.3
- Ext 2 Scart: Audio v/h
- Andre tilkoblinger: S/PDIF ut (koaksial), Komposittvideo (CVBS) ut, Monitor ut, L/R (Cinch), Felles grensesnitt
- Ext 3: Audio v/h inn, YPbPr

Drift

- Strømnett: 220–240 V, 50/60 Hz
- Omgivelsestemperatur: 5 °C til 40 °C
- Effektforbruk: 85 W
- Effektforbruk i standby: < 1 W (m. klokke)
- Årlig energiforbruk: 91 kWh
- Spor av bly: Ja*
- Kvikksølvinnhold: 45.6 mg

Grønne spesifikasjoner

- Sikkerhet: Flammesikkert kabinett
- Lavt strømforbruk i standby-modus
- SmartPower Eco

Tilbehør

- Vedlagt tilbehør: Fjernkontroll, Batterier til fjernkontroll, Nettledning, Bordstativ, Garantibevis
- Ekstrautstyr: Oppsett av fjernkontroll RC2573GR, Veggmontering (vipp) 22AV3200/10

Mål

- Bredde, apparat: 671,8 millimeter
- Høyde, apparat: 458,7 millimeter
- Dybde, apparat: 77 millimeter
- Produktvekt: 6,9 kg
- Bredde, apparat (med stativ): 671.8 millimeter
- Høyde, apparat (med stativ): 520 millimeter
- Dybde, apparat (med stativ): 220 millimeter
- Produktvekt (+stativ): 8.4 kg
- Eskebredde: 800 millimeter
- Eskehøyde: 210 millimeter
- Eskedybde: 580 millimeter
- Veggfeste-kompatibel: 200 x 100 mm



Utgivelsesdato
2024-03-29

Versjon: 4.1.2

EAN: 87 12581 50148 8

© 2024 Koninklijke Philips N.V.
Alle rettigheter forbeholdt.

Spesifikasjonene kan endres uten varsel. Varemerker tilhører Koninklijke Philips N.V. eller deres respektive eiere.

www.philips.com

* Vanlig effektforbruk når apparatet er slått på, er målt i henhold til IEC62087 Ed 2.

* Årlig energiforbruk er beregnet ut fra et vanlig strømforbruk på 4 timer per dag, 365 dager i året.

* Denne TV-en inneholder bly kun i enkelte deler eller komponenter, hvor det ikke finnes noen teknologiske alternativer i henhold til eksisterende unntaksklausuler under RoHS-direktivet.