

Philips  
Televisor LCD profesional

Pro+ de 22"  
LCD  
TDT integrado

22HFL3350D



## Más comodidad para los huéspedes

### Televisor digital de Philips con reloj para hostelería

Este moderno televisor para hostelería ofrece más comodidad a los huéspedes y les permite conectar sus propios dispositivos. Como es HD ready y digital, está preparado para el futuro y ofrece a los huéspedes los servicios digitales más avanzados.

#### El mejor coste para su inversión

- Compatible con sintonizador
- Clonación USB de todos los ajustes para una instalación rápida

#### Sostenible y seguro

- Diseño ecológico y carcasa de combustión lenta

#### La experiencia que marca la diferencia para tus huéspedes

- Límite del nivel de sonido
- Pantalla de reloj integrada con despertador y alarma de mensaje
- Lista combinada de canales analógicos y digitales
- Mando a distancia para hostelería fácil de usar
- Compatible con el Connectivity Panel para que los huéspedes puedan disfrutar de sus dispositivos

#### Avanzadas funciones de hotelería a prueba de futuro

- Programación de canal de encendido
- Mensaje de bienvenida en pantalla
- HD ready con sintonizador TDT integrado

# PHILIPS

## Destacados

### Mensaje de bienvenida

Se muestra un saludo de bienvenida en la pantalla cada vez que se enciende el televisor.

### Programación de canal de encendido

Resulta perfecto para publicidad interna o canales de información, ya que permite mostrar un canal predefinido cuando el televisor se enciende.

### HD ready con sintonizador TDT

Este televisor permitirá a los huéspedes disfrutar de la excepcional calidad de las imágenes en alta definición, y está preparado para conectarse a fuentes de alta definición, como sintonizadores de HDTV. El televisor admite señales YPbPr analógicas, así como señales digitales sin comprimir de la más alta calidad a través de DVI o HDM. Las señales digitales admiten protección contra copia HDCP. El sintonizador de TDT integrado permite recibir canales de televisión digital terrestre además de los canales analógicos existentes. También permitirá a tus clientes escuchar emisoras de radio digital con un sonido de gran calidad sin necesidad de invertir en receptores de radio adicionales.

### Pantalla de reloj integrada

La pantalla del reloj incorporado, que además dispone de alarma, elimina la necesidad y el coste de un reloj adicional con cables y conexiones en la habitación.

### Lista combinada de canales

Una lista integrada de canales digitales y analógicos que permite a los huéspedes alternar entre ellos sin problemas.

### Mando a distancia para hostelería

Este elegante mando a distancia se ha diseñado especialmente para su uso en hostelería. Para proporcionar una experiencia sencilla a los invitados, los botones y las funciones más importantes se han colocado convenientemente en el mando. Además, la mayoría de los mandos a distancia para hostelería incorporan una protección antirrobo de las pilas, que contribuye a un funcionamiento eficiente de los hoteles.

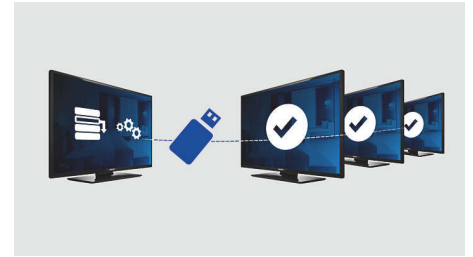
### Límite del nivel de sonido

Esta característica permite predefinir el intervalo de nivel de volumen al que se puede escuchar el televisor, evitando así que se pueda subir excesivamente el volumen y molestar a los huéspedes vecinos.

### Compatible con el Connectivity Panel

Este televisor funciona perfectamente con los Connectivity Panels de Philips. El huésped podrá realizar la conexión fácilmente y disfrutar de los contenidos del ordenador, reproductor MP3, reproductor de DVD, videocámara y otros dispositivos. Gracias a la función de detección automática, el Connectivity Panel y el televisor mostrarán automáticamente los contenidos del dispositivo que conecte el cliente.

### Clonación USB



Ofrece la posibilidad de copiar fácilmente toda la configuración de programación de un televisor a otros televisores en menos de un minuto. Esta función garantiza uniformidad entre televisores y reduce significativamente el tiempo y coste de la instalación.

### Compatible con sintonizador

Este televisor para hostelería se puede conectar a un sintonizador mediante un euroconector y el protocolo Serial Express Lite.

### Diseño ecológico

La sostenibilidad es inherente a la forma de hacer negocios de Philips. Los televisores Philips están diseñados y fabricados de acuerdo con nuestros principios de diseño ecológico, cuyo propósito es disminuir el impacto medioambiental en general a través de un menor consumo de energía, la eliminación de sustancias peligrosas, la reducción del peso, el empleo de embalajes más eficientes y mayor reciclabilidad. Los televisores Philips también disponen de una carcasa especial hecha de un material de combustión lenta. Pruebas independientes realizadas por servicios anti-incendios han demostrado que mientras los televisores estándar en ocasiones pueden intensificar los incendios causados por fuentes externas, los televisores Philips no contribuyen a propagar el fuego.

# Especificaciones

## Imagen/Pantalla

- Relación de aspecto: Pantalla panorámica
- Tamaño diagonal de pantalla (pulgadas): 22 pulgada
- Tamaño diagonal de pantalla (métrico): 56 cm
- Resolución de pantalla: 1680 x 1050p
- Brillo: 300 cd/m<sup>2</sup>
- Relación de contraste (típica): 1000:1
- Mejora de la imagen: Cámara lenta 3/2 - 2/2, Filtro de peine 3D, Active Control, Black Stretch, Blue Stretch, Mejora del color, Reducción digital de ruido, Desentrelazado adaptable al movimiento, Escaneado progresivo, Corrección automática del tono de piel, Mejora del contraste dinámico, White Stretch, Green stretch, Pixel Plus alta definición, Mejora de la transición del color, Mejora de transición de luminancia
- Tipo de pantalla de visualización: LCD TFT Active Matrix WXGA
- Contraste dinámico de pantalla: 30000:1
- Tiempo de respuesta (típico): 5 ms
- Ángulo de visión (horizontal): 170 grado
- Ángulo de visión (vertical): 160 grado
- Realce de pantalla: Pantalla antirreflectante

## Resolución de pantalla compatible

- Formatos informáticos: 640 x 480, 60 Hz, 800 x 600, 60 Hz, 1024 x 768, 60 Hz, 1280 x 1024, 60 Hz
- Formatos de vídeo: 480i, 60 Hz, 480p, 60 Hz, 1080i, 50, 60 Hz, 576i, 50 Hz, 576p, 50 Hz, 720p, 50, 60 Hz

## Sintonizador/recepción/transmisión

- Entrada de antena: Coaxial de 75 ohmios (IEC75)
- Bandas del sintonizador: Hiperbanda, Canal S, UHF, VHF
- Sistema de televisión: PAL I, PAL B/G, PAL D/K, SECAM B/G, SECAM D/K, SECAM L/L', DVB COFDM 2K/8K
- Televisión digital: TDT\*
- Número de presintonías: 250

- Reproducción de vídeo: PAL, SECAM, NTSC
- Pantalla del sintonizador: PLL

## Aplicaciones multimedia

- Conexiones multimedia: USB
- Formatos de reproducción: MP3, Imágenes fijas JPEG, Archivos de secuencia de diapositivas (.alb)

## Cómodas funciones

- Instalación simplificada: Modo avanzado de hotel, Sintonización fina, Sintonización digital PLL, Nombre del programa, Clonación de la configuración del televisor mediante USB, Bloqueo del menú de instalación, Acceso al menú de seguridad, Bloqueo del teclado
- Fácil de usar: Nivelador automático de volumen (AVL), 1 lista de canales analógicos/digitales, Smart Picture, Control inteligente del sonido
- Reloj: Pantalla LCD con reloj integrado, Temporizador, Reloj despertador
- Funciones de mejora del reloj: Tiempo sincronizado mediante TXT/TDT
- Comfort: Funciones para huéspedes de hotel, Encendido automático, Mensaje de bienvenida, Indicador de mensaje, Canal de encendido, Limitación de volumen, Inicio rápido
- Ajustes del formato de pantalla: 4:3, Pantalla completa, Ampliación de película 14:9, Ampliación de película 16:9, Pantalla panorámica, Zoom de subtítulos, Super zoom, Formato automático
- Guía electrónica de programación: EPG ahora y siguiente
- Mando a distancia: detección de pila baja, Protección antirrobo de la pila
- Funciones interactivas de hotel: Compatible con Connectivity Panel
- Tipo de mando a distancia: 22AV1104/10 (RC6)
- Prison mode: Desactivación de teletexto y MHEG
- Teletexto: Teletexto inteligente para 1000 páginas
- Otra comodidad: Bloqueo Kensington
- Firmware actualizable: Firmware actualizable a

través de USB, SW de TV total: actualización local

## Healthcare

- Control: Mando a distancia personalizado, Mando a distancia con cable e IR-Link
- Seguridad: Aislamiento doble clase II

## Sonido

- Ecualizador: 5 bandas
- Potencia de salida (RMS): 2 x 5 W
- Sistema de sonido: Mono, Estéreo, Nicam estéreo, Dolby Digital (AC-3), Virtual Dolby Digital, BBE
- Mejora del sonido: Nivelador automático de volumen, Sonido envolvente increíble, Control inteligente del sonido

## Altavoces

- Altavoces integrados: 2

## Conectividad

- Mejoras de conectividad: Bucle intermedio de infrarrojos rápido, Interfaz Serial Xpress, Euroconector de conexión, USB 2.0
- Número de euroconectores: 2
- Conexiones frontales / laterales: Entrada I/D de audio, Entrada de CVBS, USB 2.0, HDMI v1.3, Entrada de S-vídeo
- Euroconector externo 1: Audio I/D, Entrada/salida de CVBS, RGB
- Euroconector externo 2: Audio I/D, Entrada/salida de CVBS
- Otras conexiones: Interfaz común, Salida S/PDIF (coaxial), Salida izq./der. de audio analógico
- Ext 3: Entrada I/D de audio, YPbPr
- Ext 4: HDMI v1.3
- Ext 5: HDMI v1.3
- Ext 6: HDMI v1.3

## Potencia

- Red eléctrica: 220 - 240 V CA, 50/60 Hz
- Temperatura ambiente: 5 °C a 35 °C

# Especificaciones

- Consumo de energía: 55 W
- Consumo en modo de espera: <math>2\text{ W}</math> (con reloj)
- Consumo en modo de espera activo: 20 W
- Consumo en modo de espera pasivo: 1.2 W

## Especificaciones medioambientales

- Seguridad: Carcasa de ignición retardada

## Accesorios

- Accesorios incluidos: Mando a distancia, Pilas para mando a distancia, Cable de alimentación, Soporte de sobremesa inclinable, Folleto de garantía
- Accesorios opcionales: Mando distancia de configuración RC2573GR, Montaje en pared (regulable) 22AV3100/10

## Dimensiones

- Anchura del dispositivo: 534 mm
- Altura del dispositivo: 397 mm
- Profundidad del dispositivo: 92 mm
- Peso del producto: 6 kg
- Longitud del dispositivo (con soporte): 534 mm
- Altura del dispositivo (con soporte): 442 mm
- Profundidad dispositivo (con soporte): 181 mm
- Peso del producto (+ soporte): 6.5 kg
- Anchura de la caja: 580 mm
- Altura de la caja: 510 mm
- Profundidad de la caja: 137 mm
- Peso incluido embalaje: 7,77 kg
- Compatible con el montaje en pared: 100 x 100 mm



Fecha de emisión  
2024-03-25

Versión: 5.4.12

EAN: 87 12581 43675 9

© 2024 Koninklijke Philips N.V.  
Todos los derechos reservados.

Las especificaciones están sujetas a cambios sin previo aviso. Las marcas registradas son propiedad de Koninklijke Philips N.V. o de sus propietarios respectivos.

[www.philips.com](http://www.philips.com)

\* Para más información sobre los países con señal de TDT, consulte a su contacto de Philips.