

Philips Cineos
Téléviseur numérique à
écran large

94 cm
LCD
Technologie numérique intégrée

37PF9641D



Améliorez votre expérience visuelle

avec Pixel Plus 2 HD et Ambilight 2

Plongez au cœur de l'action avec le téléviseur Philips Cineos doté de Pixel Plus 2 HD, Ambilight 2, de la toute dernière technologie LCD et d'un support de table. En outre, le Digital Media Reader offre un accès total au contenu multimédia via USB.

Expérience visuelle intense

- Écran LCD Full HD 1920 x 1080p
- Tuner numérique intégré pour la réception DVB-T
- HD Ready pour une diffusion des signaux HD de très haute qualité
- Pixel Plus 2 HD : plus de détails, de profondeur et de clarté
- Amélioration du contraste dynamique pour un meilleur rendu des détails sombres

Performances avancées

- 2 entrées HDMI pour une connexion HD numérique intégrale via un câble unique.

Comme si vous y étiez !

- Technologie Ambilight 2 pour un confort visuel accru

Photos numériques parfaites

- Connecteur USB pour un accès aisé et instantané au contenu multimédia

PHILIPS

Points forts

Écran LCD Full HD 1920 x 1080p

Cet écran intègre une technologie LCD de pointe pour offrir une résolution haute définition (Full HD) en écran large constituée de 1080 lignes progressives comportant chacune 1920 pixels. Elle garantit des images d'une qualité optimale pour tout format HD avec un maximum de 1080 lignes. Vous bénéficiez ainsi d'images à balayage progressif, ultranettes, sans scintillement, à la luminosité et aux couleurs optimales. Parce que le confort visuel compte !

Tuner numérique DVB-T intégré

Le tuner numérique intégré TNT (DVB-T) prend en charge les signaux TV numériques terrestres sans boîtier décodeur supplémentaire. Profitez d'une télévision de qualité et d'un encombrement minimal.

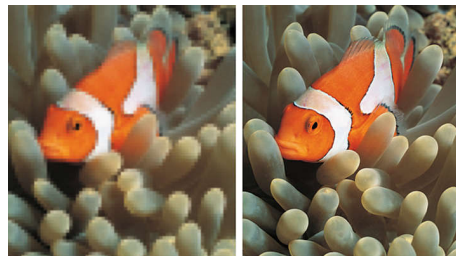
HD Ready



Bénéficiez d'une qualité d'image exceptionnelle haute définition et soyez à la pointe du progrès pour pouvoir diffuser les sources haute définition telles que les décodeurs HDTV ou les disques Blu-Ray. Label contrôlé garantissant une qualité d'image supérieure à celle du balayage progressif, HD Ready est conforme aux normes strictes établies par l'EICTA. L'écran haute définition offre de nombreux avantages en termes de résolution et de qualité d'image pour la diffusion des signaux haute définition. HD Ready est compatible avec les prises YUV analogiques et les prises DVI ou HDMI numériques non compressées prenant en charge le protocole HDCP. Enfin, ce

standard permet de diffuser les signaux 720p et 1080i à des fréquences de 50 et 60 Hz.

Pixel Plus 2 HD



La technologie Pixel Plus 2 HD est unique car elle combine de nombreux avantages, à savoir une netteté exceptionnelle, des détails naturels, une profondeur accrue, des couleurs vives et des mouvements fluides et naturels, que l'image provienne d'un téléviseur standard, de signaux haute définition ou de sources multimédias. Chaque pixel de l'image entrante est corrigé de façon à mieux s'adapter aux pixels voisins pour rendre l'image plus naturelle. Les artefacts des contenus multimédias compressés sont détectés et réduits de manière à obtenir une image pure et nette. En outre, la réduction numérique du bruit garantit une image d'une fluidité et d'une netteté exceptionnelles.

Amélioration du contraste dynamique

Vous recherchez un écran plat LCD diffusant des images au contraste élevé et aux couleurs éclatantes, même dans un grand angle de visualisation ? La technique d'amélioration du contraste dynamique, signée Philips, repose sur le traitement vidéo et la technologie exclusive de rétroéclairage avec gradation pour augmenter la profondeur des niveaux de noir et les détails. Le rétroéclairage avec gradation accroît le contraste jusqu'à 5 fois* et améliore l'angle de visualisation pour offrir des images réalistes au contraste élevé et aux couleurs vives. (* facteur compris entre 2 et 5 en

fonction du type d'écran et du contenu de l'image).

Ambilight 2



La technologie Ambilight contribue de manière non négligeable au confort visuel général en diffusant une lumière ambiante adaptée aux couleurs et à la luminosité de l'image. Elle ajoute une nouvelle dimension à la visualisation, vous permettant de plonger au cœur de l'action. Elle crée une ambiance particulière, relaxe les yeux et améliore les détails de l'image, ainsi que le contraste et les couleurs. La technologie Ambilight adapte automatiquement, et sans aucune intervention de votre part, les couleurs aux images diffusées à l'écran.

Connecteur USB multimédia



Ce connecteur USB permet d'accéder aux fichiers multimédias (.jpg, .mp3 et .alb) stockés sur la plupart des clés USB et appareils photo numériques (carte mémoire USB 1.1). Branchez le périphérique USB sur le connecteur situé sur le côté du téléviseur pour accéder à vos photos et à vos fichiers musicaux. Vous pouvez ainsi facilement visualiser et partager photos et musique.

Caractéristiques

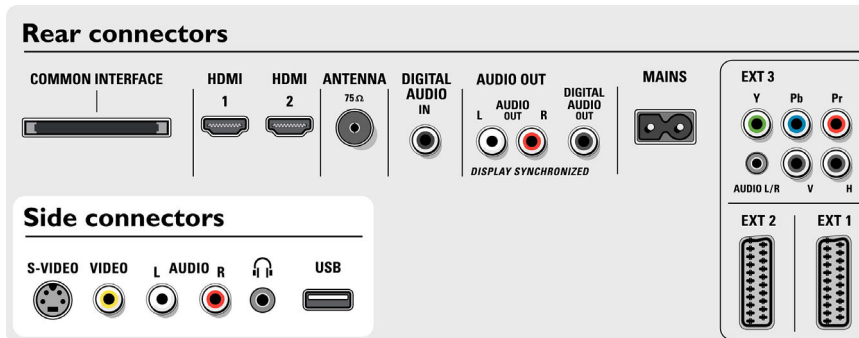
Ambilight

- Fonctions Ambilight: Ambilight 2, Adaptation automatique au contenu vidéo, Lampe faible consommation efficace
- Paramètres couleur: Affichage couleur intégral
- Fonction de gradation: Manuelle/via le capteur de lum.

Image/affichage

- Format d'image: 16/9
- Diagonale de l'écran (pouces): 37 pouces
- Diagonale de l'écran (cm): 94 cm
- Résolution d'écran: 1920 x 1080p
- Luminosité: 550 cd/m²
- Amélioration de l'image: Pixel Plus 2 HD, Compensation de mouvements 3/2 - 2/2, Filtre en peigne 3D, Active Control+Capteur de luminosité,

- Digital Natural Motion, Amélioration du contraste dynamique, Lissage des lignes obliques, Balayage progressif, Puce Pulse Killer, Widescreen Plus
- Type d'écran: Écran LCD Full HD W-UXGA à matrice act.
- Contraste dynamique: 6000:1
- Temps de réponse (type): 6 ms
- Angle de visualisation: 176° (H)/176° (V)
- Amélioration de l'écran: Écran avec traitement



Caractéristiques

antireflet

Résolution d'affichage prise en charge

- Formats informatiques: 640 x 480, 60 Hz, 800 x 600, 60 Hz, 1 024 x 768, 60 Hz
- Formats vidéo: 640 x 480i - 1Fh, 640 x 480p - 2Fh, 720 x 576i - 1Fh, 720 x 576p - 2Fh, 1280 x 720p - 3Fh, 1920 x 1080i - 2Fh

Tuner/réception/transmission

- Entrée antenne: Coaxiale 75 ohms (IEC75)
- Bandes du tuner: Hyperband, S-Channel, UHF, VHF
- Système TV: PAL B/G, PAL D/K, SECAM B/G, SECAM D/K, SECAM L/L', DVB COFDM 2K/8K
- TV numérique: DVB terrestre*
- Lecture vidéo: NTSC, SECAM, PAL

Applications multimédias

- gestion de contenu numérique: Digital Media Reader
- Connexions multimédias: USB (conforme pour la diffusion vidéo)
- Formats de lecture: MP3, Fichiers diaporama (.alb), Photos JPEG, MPEG-1, MPEG-2

Pratique

- Contrôle parental: Verrouillage parental/contrôle parental
- Installation facile: Dénomination automatique des programmes, Installation auto. des chaînes (ACI), Système de syntonisation auto (ATS), Mémorisation automatique, Réglage numérique PLL, Plug-and-play
- Facilité d'utilisation: 4 listes de favoris, Auto Volume Leveller (AVL), Delta Volume par présélection, Interface utilisateur graphique, Affichage à l'écran, Liste des programmes, Commandes latérales
- Horloge: Smart Clock
- Réglages du format d'écran: 4/3, 6 modes écran large, Réglage automatique du format, Agrandissement au format 14/9, Extension 16/9, Commutateur sous-titres/en-têtes, Super zoom, Écran large
- Guide électronique de programmes: EPG « Now & Next »
- Télécommande: Amp., DVD, SAT, Décodeur, Magnétoscope, Multifonction
- Type de télécommande: RC4401
- Télétexte: Hypertexte 1200 pages
- Fixation VESA: Conforme VESA
- Incrustation d'images: Double écran télétexte
- Télétexte - améliorations: Habit Watch, Ligne

d'info. sur les programmes

Niveau sonore

- Puissance de sortie (RMS): 2 x 15 W
- Système audio: Virtual Dolby Digital
- Amélioration du son: Traitement numérique du signal, Amélioration dynamique des basses, Égaliseur graphique

Enceintes

- Haut-parleurs intégrés: 4
- Types d'enceintes: Caissons de basses intégrés avec wOOx, Tweeter à dôme

Connectivité

- Connexions avant/latérales: Entrée audio G/D, Entrée CVBS, Sortie casque, Entrée S-Vidéo, USB
- Ext. 1 SCART/péritel: Audio G/D, Entrée/sortie CVBS, RVB
- Ext. 2 SCART: Audio G/D, Entrée/sortie CVBS, RVB, Entrée S-Vidéo, Sortie S-Vidéo
- Autres connexions: Sortie audio analogique G/D, Entrée PC VGA, Entrée S/PDIF (coaxiale), Sortie S/PDIF (coaxiale), Interface commune
- Ext 3: YUV, Entrée audio G/D
- Ext. 4: HDMI
- Ext. 5: HDMI

Alimentation

- Puissance électrique: 220 - 240 V CA +/- 10 %
- Température ambiante: De 5 °C à 40 °C
- Consommation électrique: 163 W
- Consommation en veille: 1,4 W

Accessoires

- Accessoires fournis: Support de table, Câble d'antenne RF
- Accessoires en option: Meuble

Dimensions

- Largeur de l'appareil: 991 millimètre
- Hauteur de l'appareil: 707 millimètre
- Profondeur de l'appareil: 114 millimètre
- Poids du produit: 26 kg
- Hauteur appareil (support inclus): 767 millimètre
- Profondeur appareil (support inclus): 255 millimètre
- Largeur de la boîte: 1160 millimètre
- Hauteur de la boîte: 923 millimètre
- Profondeur de la boîte: 290 millimètre
- Poids (emballage compris): 39 kg
- Compatible avec un montage mural: 800 x 200 mm



Date de publication
2024-05-06

Version: 2.0.6

EAN: 87 12581 33506 9

© 2024 Koninklijke Philips N.V.
Tous droits réservés.

Les caractéristiques sont sujettes à modification sans préavis. Les marques commerciales sont la propriété de Koninklijke Philips N.V. ou de leurs détenteurs respectifs.

www.philips.com