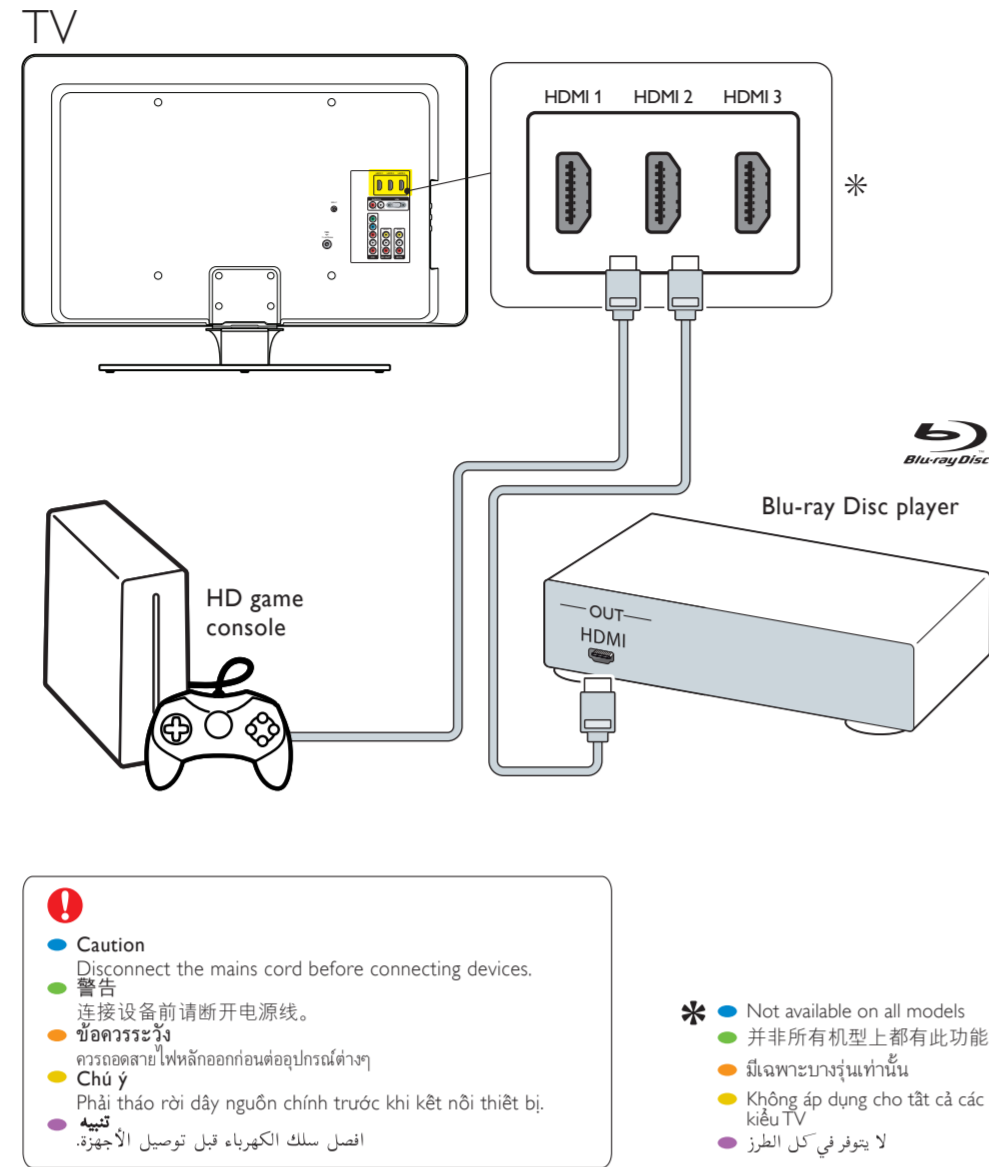




Blu-ray Disc player, HD game console

- Blu-ray Disc 播放机, HD 游戏机
- เครื่องเล่นดีวีดี Blu-ray, คอนโซลเกม HD
- Đầu đĩa Blu-ray, bộ điều khiển trò chơi HD
- HD 播放机, Blu-ray Disc, وحدة ألعاب, مستغل أقراص Blu-ray Disc

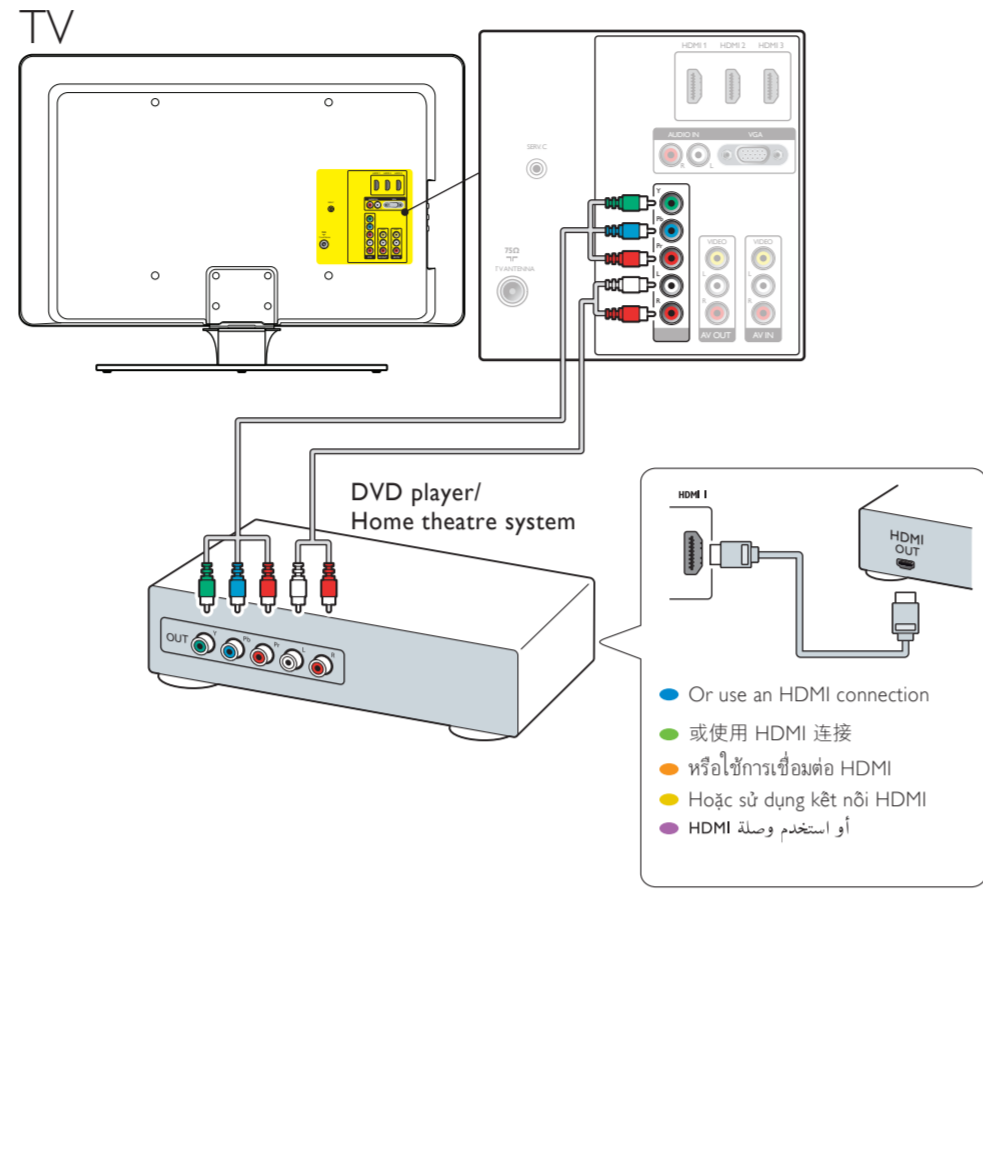


Specifications are subject to change without notice
Trademarks are the property of Koninklijke Philips Electronics N.V. or their respective owners.
2008 © Koninklijke Philips Electronics N.V. All rights reserved.
www.philips.com

3139 125 40103

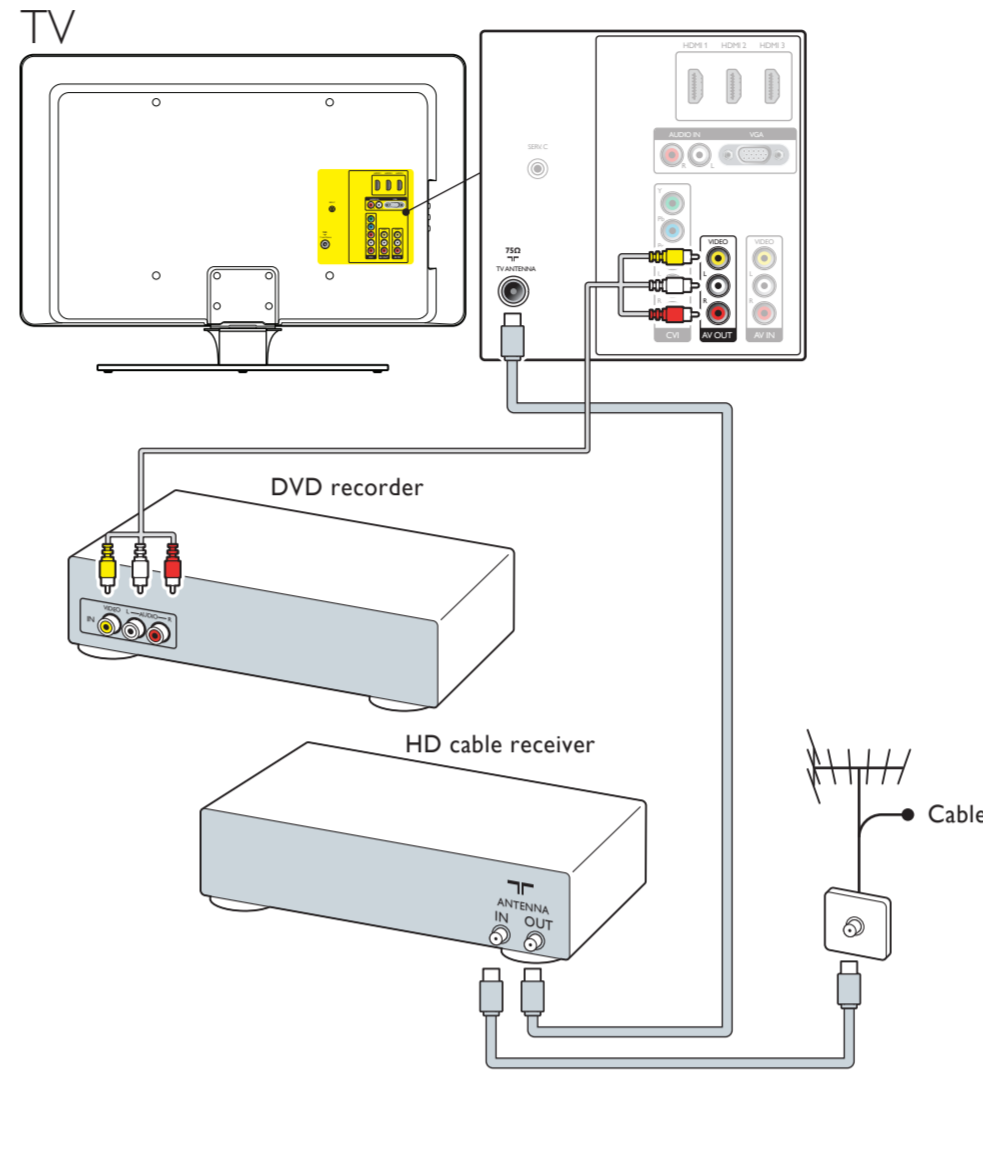
DVD player, home theatre system

- DVD 播放机, 家庭影院系统
- เครื่องเล่น DVD, ระบบโฮมเธียเตอร์
- Đầu đĩa DVD, hệ thống nhà hát gia đình
- DVD 播放机, 家庭影院系统, 系统, 家庭影院系统



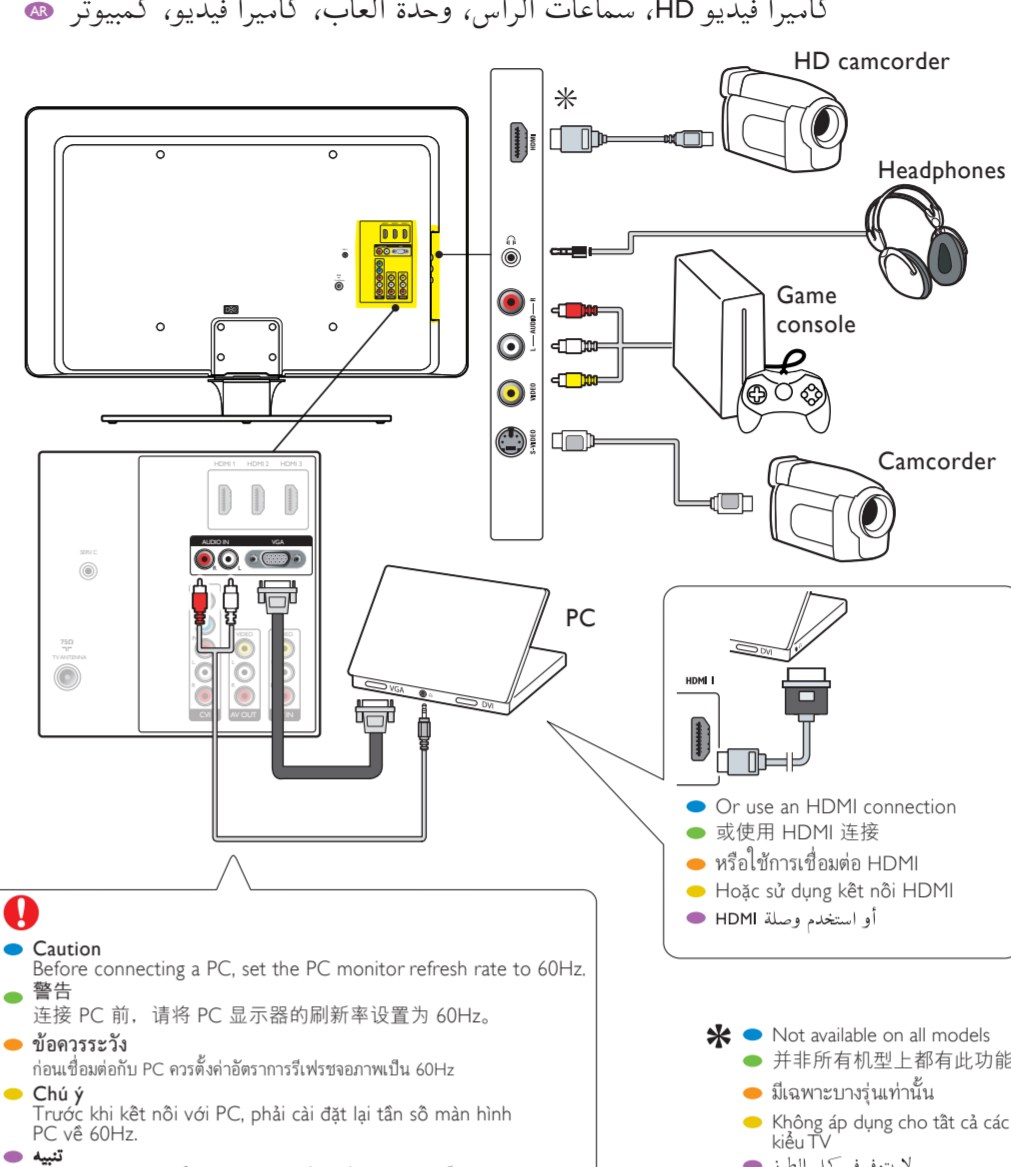
DVD recorder, cable receiver

- DVD 录像机, 有线接收机
- เครื่องบันทึก DVD, กล่องรับสัญญาณเคเบิล
- Đầu ghi DVD, cáp nhận tín hiệu
- DVD 录像机, 有线接收机, 接收机, 有线接收机



HD camcorder, headphones, game console, camcorder, PC

- HD 摄录机, 耳机, 游戏机, 摄录机, PC
- กล่องเครื่องเล่น HD, หูฟัง, คอนโซลเกม, เครื่องเล่น HD, PC
- HD camcorder, tai nghe, bộ điều khiển trò chơi, camcorder, PC
- كاميرا فيديو HD, سماعات الرأس, وحدة ألعاب, كاميرا فيديو, كمبيوتر



Register your product and get support at
www.philips.com/welcome

Quick Start

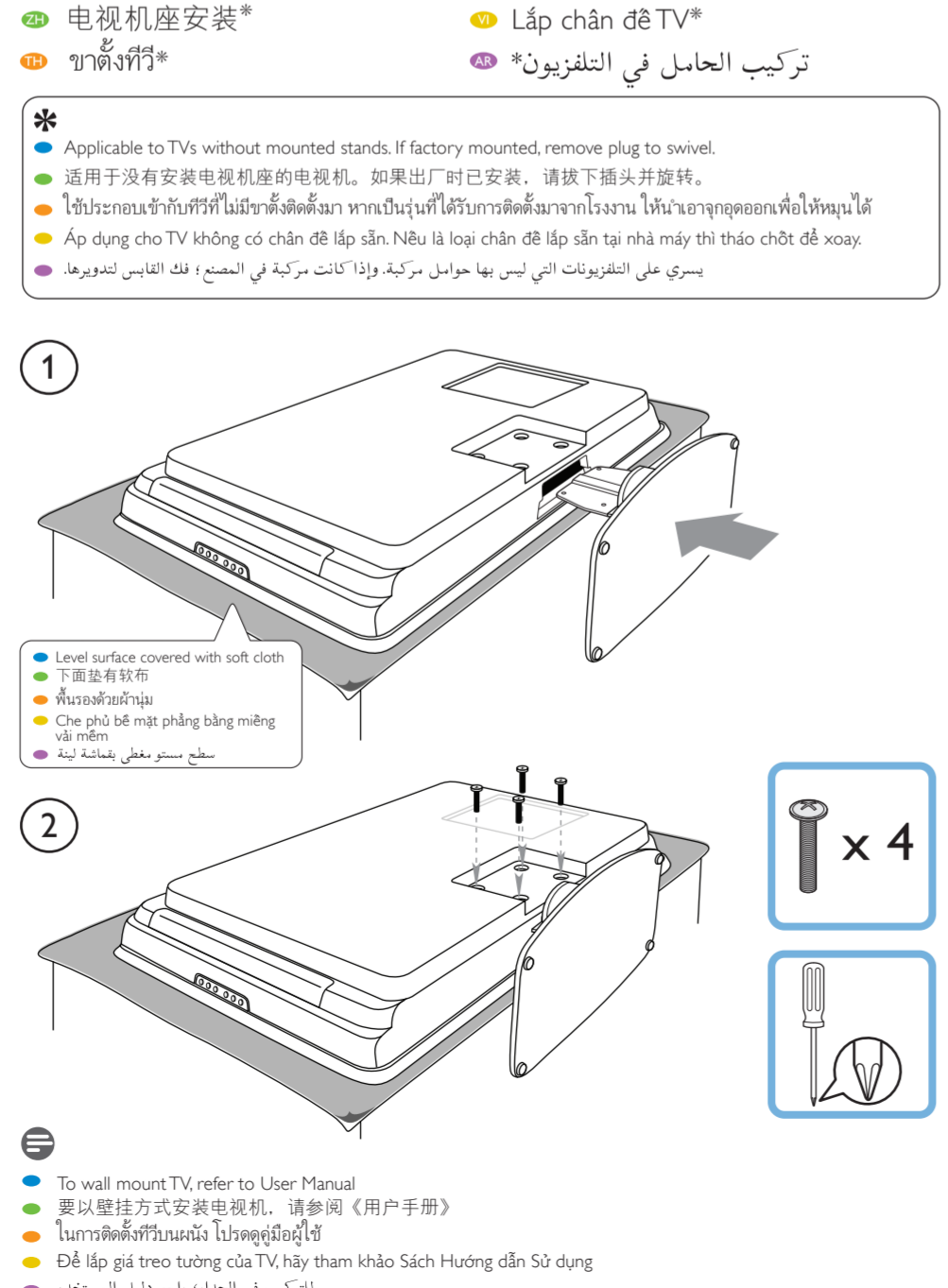
- EN Installation
- ZH 设定
- TH การติดตั้ง
- VI Cài đặt
- AR التركيب



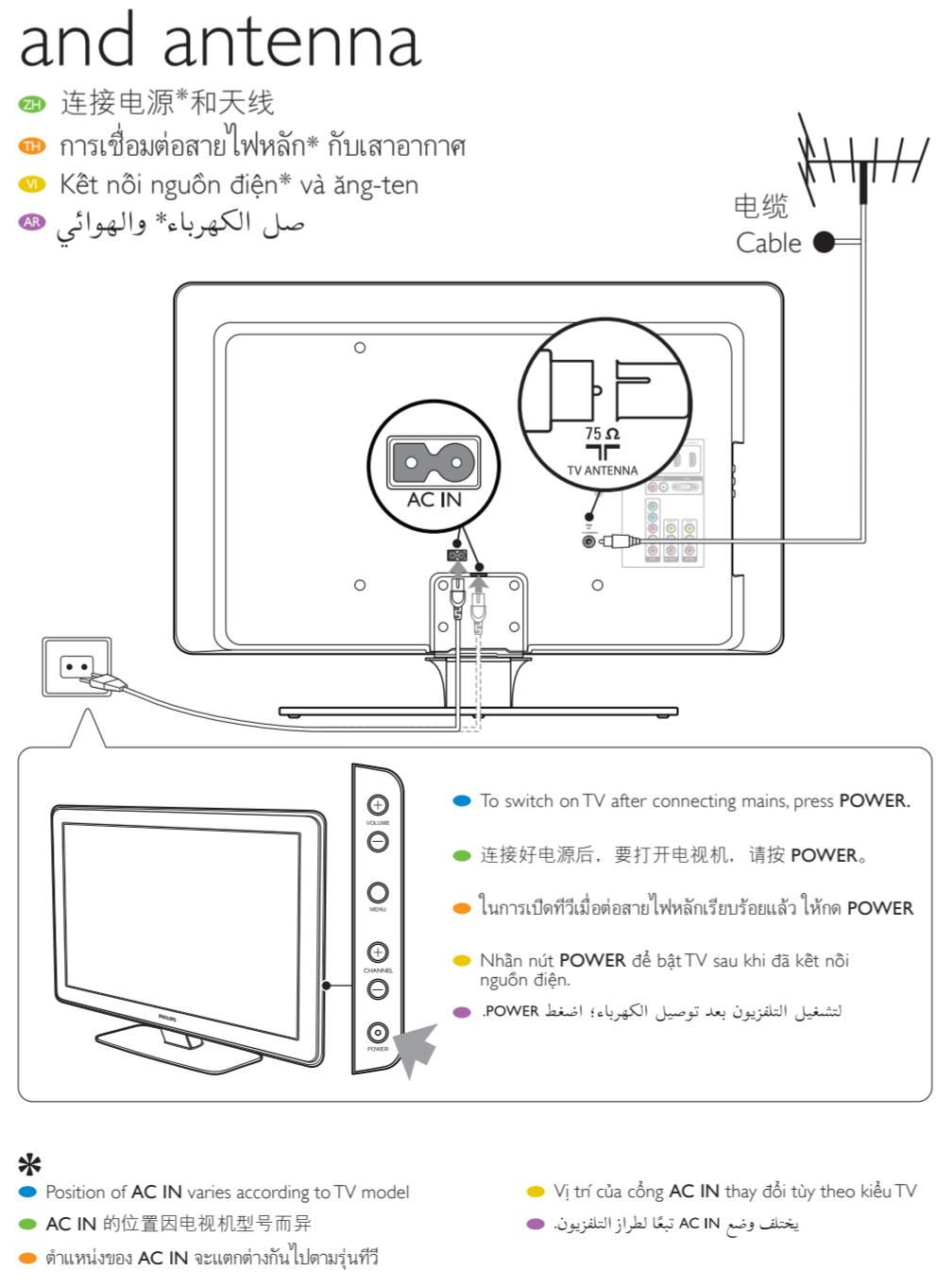
What's in the box

- 包装清单
 - บรรจุภัณฑ์ประกอบด้วย
 - Những thứ có trong hộp
 - محتويات العبوة
-
- Television
 - 电视机
 - 电视機
 - โทรทัศน์
 - Tivi
 - تلفزيون
- Remote control and 2 x AAA batteries
 - 遥控器和 2 节 AAA 电池 (7 号)
 - รีโมทคอนโทรล และแบตเตอรี่ขนาด AAA 2 ก้อน
 - Bộ điều khiển từ xa và 2 pin AAA
 - وحدة التحكم عن بعد وبطاريات AAA
- Mains cord
 - 电源线
 - สายไฟหลัก
 - Dây nguồn chính
 - سلك الكهرباء
- 4 x wall mounting bolts and spacers
 - 4 个壁挂安装螺栓和垫片
 - 4 个壁挂安装螺栓和垫片
 - 4 bu-lông và miếng đệm của giá treo tường
 - 4 مسامير وفواصل تركيب
- Quick Start Guide
 - 快速入门指南
 - คู่มือการใช้งานเบื้องต้น
 - Hướng dẫn Bắt đầu Sử dụng
 - دليل البدء السريع
- User Manual
 - 用户手册
 - คู่มือใช้
 - Sách Hướng dẫn Sử dụng
 - دليل المستخدم

Stand mount the TV*



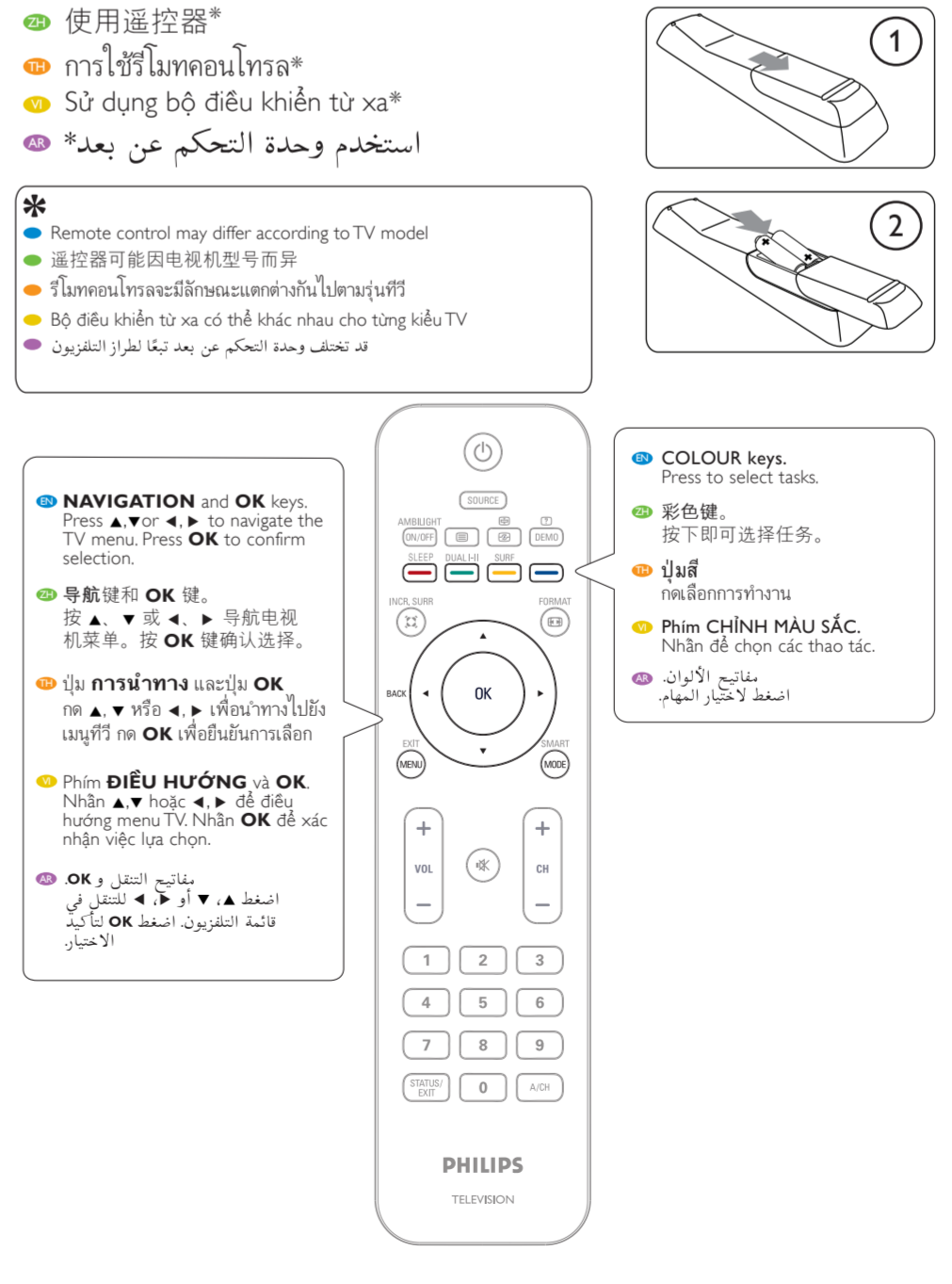
Connect the mains* and antenna



Ambilight* setup



Use the remote control*



Channel installation

