

Philips
Profesionalni LED TV

Studio od 19 inča
LED
DVB-T/C MPEG 2/4

19HFL2807D



Odlična vrijednost u modernom dizajnu

s LED tehnologijom koja štedi energiju

Ovaj energetski učinkoviti LED televizor za hotele omogućit će vam uživanje u učinkovitoj instalaciji putem USB kloniranja i namjenskim značkama za hotele kao što su zaključavanje izbornika i kontrola.

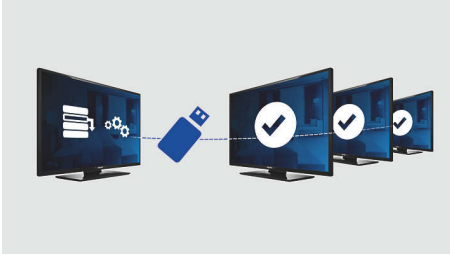
Uz napredne značajke za hotele ovaj uređaj dugo će ostati moderan

- Brilljantna LED slika uz malu potrošnju energije
- Idealno prilagođeno za zatvore
- Ograničenje glasnoće
- USB kloniranje svih postavki za brzu instalaciju
- Mala potrošnja energije
- Zaključavanje izbornika za instalaciju
- Zaključavanje prednjih/bočnih kontrola

PHILIPS

Istaknute znač.

USB kloniranje



Omogućuje lako kopiranje svih programa i programiranih postavki kanala s jednog TV na drugi, za manje od minute. Ta značajka jamči jednakost funkcija na svim televizorima i znatno smanjuje vrijeme potrebno za instalaciju te troškove.

Ograničenje glasnoće

Ova značajka prethodno definira raspon glasnoće unutar kojeg TV može raditi, čime se onemogućava namještanje preglasnog zvuka te izbjegava ometanje gostiju u susjednim sobama.

Zaključavanje izbornika za instalaciju

Onemogućuje neovlašteni pristup postavkama instalacije i konfiguracije kako bi se osigurala maksimalna pogodnost gostima i izbjegli nepotrebni troškovi ponovnog programiranja.

Zaključavanje prednjih/bočnih kontrola

Ako se u izborniku za postavljanje odabere opcija za zaključavanje ili otključavanje pristupa prednjim i bočnim kontrolama televizora, spriječit će se neovlašteni pristup izborniku televizora, što znači da osoblje hotela neće gubiti vrijeme na ponovnu instalaciju.

Mala potrošnja energije

Televizori Philips dizajnirani su kako bi minimizirali potrošnju energije. Osim što smanjuje utjecaj na okoliš, to smanjuje i troškove rada.

PrisonMode

Kako bi se kontrolirala komunikacija, televizori za hotele imaju posebnu postavku PrisonMode. Napredni način rada za sigurnost isključuje određene postavke koje se ne zahtijevaju u

zatvorima, kao što su teletekst, elektronički vodič kroz programe, titlovi i USB priključci.

LED



Najnaprednija tehnologija LED osvjetljenja kod ovog televizora kombinira privlačan minimalistički dizajn sa zapanjujućom kvalitetom slike, kao i najnižom potrošnjom energije u svojoj kategoriji. Povrh svega, tehnologija LED osvjetljenja ne uključuje nikakve opasne materijale. Dakle, LED pozadinsko osvjetljenje vam pruža uživanje u niskoj potrošnji energije, visokoj svjetlini, nevjerojatnom kontrastu, oštirini i živopisnim bojama.

Specifikacije

Slika/Prikaz

- Omjer širine i visine: 16:9
- Veličina dijagonale zaslona (inč): 19 inča
- Dijagonala zaslona (u cm): 48 cm
- Boja kućišta: Crna
- Zaslona: LED HD TV
- Rezolucija zaslona: 1366 x 768p
- Svjetlina: 250 cd/m²
- Dinamički kontrast zaslona: 100 000:1
- Kut gledanja: 170° (V)/160° (O)

Podržana rezolucija zaslona

- Računalni ulazi: do 1920x1080 @ 60 Hz
- Video ulazi: 24, 25, 30, 50, 60 Hz, do 1920x1080p

Tjuner / Prijem / Prijenos

- TV sustav: PAL, SECAM
- Digitalni televizor: DVB-C MPEG4*, DVB-T MPEG4*, DVB-C MPEG2*, DVB-T MPEG2*
- Reprodukcijski videozapisa: PAL, SECAM, NTSC

Multimedijske aplikacije

- Priklij. za multimedijske aplikacije: USB
- Formati reprodukcije videozapisa: H264/MPEG-4 AVC, MPEG-1, MPEG-2, MPEG-4, Datoteke: AVI, MKV
- Formati reprodukcije glazbe: MP3
- Formati reprodukcije slike: JPEG

Praktičnost

- Jednostavna instalacija: Automatski sustav podešavanja (ATS), Automatsko instaliranje kanala (ACI), Automatsko imenovanje programa, Automatsko spremanje programa, Kloniranje TV postavki pomoću USB-a, Zaključavanje izbornika za instalaciju, Pristup sigurnosnom izborniku
- Jednostavna upotreba: Autom. ujednačavanje jačine zvuka (AVL), 1 popis kanala (analogni + DVB-T ili C), Prikaz na zaslonu, Popis programa, Bočne kontrole
- Ugodno: Značajke za hotelske goste, Stranica dobrodošlice (.png), Kanal nakon uključivanja, Ograničenje glasnoće, Sleep timer
- Prilagodavanje formata zaslona: 4:3, 14:9, 14:9 zumiranje, 16:9, Automatski, Prijevod, Kino
- Elektroničkom vodiču kroz programe: Elektronički vodič kroz programe za 8 dana, Elektronički vodič kroz programe Sada + Sljedeće
- Zatvorski način rada: TXT, USB blokada titlova

- Teletext: Smart Text od 1000 stranica
- Moguća nadogradnja sklopovsko-programske opreme: Mogućnost nadogradnje programskih datoteka putem USB veze
- Daljinski upravljač: 22AV1107A/12

Zdravstvena skrb

- Upravljanje: Višestruko daljinsko upravljanje
- Praktičnost: Izlaz za slušalice

Zvuk

- Izlazna snaga (RMS): 5 W (2 x 2,5 W)
- Napredne značajke zvuka: Automatsko ujednačavanje jakosti zvuka

Zvučnici

- Ugrađeni zvučnici: 2

Mogućnost povezivanja

- Broj AV priključaka: 1
- Broj HDMI veza: 1
- Broj Scart ulaza (RGB/CVBS): 1
- Broj USB ulaza: 1
- Prednji/bočni priključci: L/D audio ulaz, CVBS ulaz, Izlaz za slušalice, USB 2.0
- Ostali priključci: Antena IEC75, S/PDIF izlaz (koaksijalni), VGA ulaz za računalo, Common Interface Plus (CI+)

Snaga

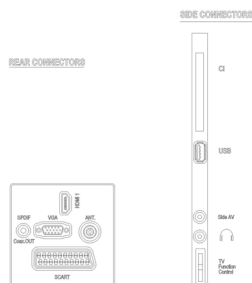
- Mrežno napajanje: 220-240 V 50/60 Hz
- Temperatura okoline: 5 °C do 35 °C
- Potrošnja energije u stanju pripravnosti: $\leq 0,3$ W
- Energetska klasa: A
- EU energetska oznaka, snaga: 18 W
- Godišnja potrošnja energije: 26 kWh

Dodatna oprema

- Dodatna oprema u kompletu: Daljinski upravljač, Baterije za daljinski upravljač, Kabel za napajanje, Stalak za stol, Jamstveni list

Dimenzije

- Širina uređaja: 463 mm
- Visina uređaja: 302 mm
- Dubina uređaja: 35 mm
- Masa proizvoda: 2,7 kg
- Širina uređaja (s postoljem): 463 mm
- Visina uređaja (s postoljem): 338 mm



Datum izdavanja
2024-03-27

Verzija: 10.0.5

EAN: 87 12581 68304 7

© 2024 Koninklijke Philips N.V.
Sva prava pridržana.

Specifikacije su podložne promjeni bez prethodne obavijesti. Trgovačke marke su u vlasništvu tvrtke Koninklijke Philips N.V. ili njihovih odgovarajućih vlasnika.

www.philips.com