

PHILIPS

Συσκευή αποτρίχωσης
IPL με τεχνολογία SenseIQ

Lumea IPL 9000 Series

Αισθητήρας SmartSkin

3 έξυπνα εξαρτήματα: σώμα,
πρόσωπο, λεπτομέρειες

Εφαρμογή Lumea IPL

Ασύρματη και ενσύρματη χρήση



BRI955/01



Ασύρματη ευκολία, εξατομικευμένη αποτρίχωση με τεχνολογία SenseIQ

Απολαύστε 12 μήνες απαλότητας χωρίς τριχοφυΐα*

Απολαύστε εξατομικευμένη αποτρίχωση χωρίς προβλήματα, με την ασύρματη έκδοση της ταχύτερης συσκευής Lumea IPL. Με τεχνολογία SenseIQ, έξυπνα εξαρτήματα και καθοδήγηση από την εφαρμογή Lumea IPL, σας προσφέρει απαλότητα στο δέρμα που διαρκεί.

Ήπιο και αποτελεσματικό για απαλότητα στο δέρμα που διαρκεί

- Εφαρμογή μόνο 2 φορές τον μήνα για γρήγορα αποτελέσματα
- Το μόνο Lumea με επιλογή ασύρματης λειτουργίας
- Αναπτύχθηκε σε συνεργασία με δερματολόγους για να είναι εύκολη και αποτελεσματική

Ολοκληρωμένη λύση για το πρόσωπο και το σώμα

- Ολοκληρωμένη λύση για το πρόσωπο και το σώμα με 3 έξυπνα εξαρτήματα
- Κατάλληλο για τις περισσότερες αποχρώσεις επιδερμίδας και τα περισσότερα χρώματα τρίχας

Εξατομικευμένη αποτρίχωση IPL

- Απαλότητα και άνεση με SenseIQ
- Βελτιστοποιήστε το πρόγραμμά σας με την εφαρμογή Philips Lumea IPL

Χαρακτηριστικά

2 φορές τον μήνα για γρήγορα αποτελέσματα



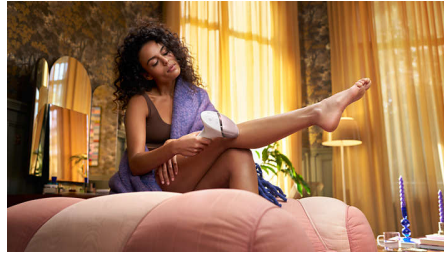
Στην αρχή, κάθε 2 εβδομάδες — αυτό ισοδυναμεί με τις μισές θεραπείες σε σχέση με άλλες μάρκες. Στη συνέχεια, επαναληπτικές εφαρμογές μόνο μία φορά το μήνα. Αυτό είναι όλο. Για να καλύψετε και τις δύο γάμπες χρειάζονται 8,5 λεπτά.

Τεχνολογία SenselQ



Το Lumea 9000 Series διαθέτει πέντε εύκολα προσαρμόσιμες ρυθμίσεις έντασης φωτός. Ο αισθητήρας SmartSkin εντοπίζει τον φωτότυπο του δέρματός σας και σας βοηθά να βρείτε την πιο άνετη ρύθμιση φωτός. Τα έξυπνα εξαρτήματα προσαρμόζουν τη θεραπεία για κάθε περιοχή του σώματος.

Ασύρματο, αν το θέλετε



Για μεγαλύτερη ευκολία, το Lumea 9000 Series είναι η μοναδική μας συσκευή IPL με ασύρματη λειτουργία, η οποία διευκολύνει ακόμη περισσότερο την εφαρμογή σε οποιοδήποτε σημείο με ακρίβεια, καθώς και τη χρήση της από οπουδήποτε θέλετε.

3 έξυπνα εξαρτήματα



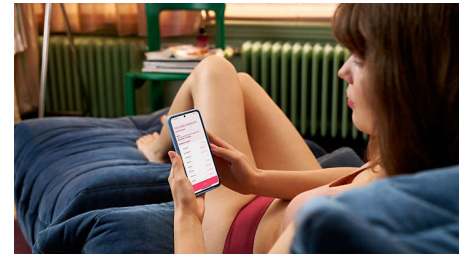
Τα ειδικά σχεδιασμένα εξαρτήματα ταιριάζουν τέλεια στις καμπύλες σας και ενεργοποιούν τα πιο αποτελεσματικά προγράμματα θεραπείας για την κάθε περιοχή του σώματος όταν είναι συνδεδεμένα. Πρόσωπο: Επίπεδος σχεδιασμός και μικρό παράθυρο με φίλτρο UV. Σώμα: Καμπυλωτό προς τα μέσα με μεγάλο παράθυρο. Ακρίβεια: Καμπυλωτό προς τα έξω για τα δυσπρόσιτα σημεία.

Αναπτύχθηκε σε συνεργασία με δερματολόγους



Ως κορυφαία εταιρεία στις τεχνολογίες υγείας, η Philips ανέπτυξε τη συσκευή αποτρίχωσης Lumea IPL σε συνεργασία με δερματολόγους, για εύκολη και αποτελεσματική χρήση στην ασφάλεια του σπιτιού σας. Βασισμένη στην τεχνολογία που χρησιμοποιείται στα επαγγελματικά ινστιτούτα, η Lumea IPL προσφέρει απαλή θεραπεία, ακόμα και στις ευαίσθητες περιοχές.

Εφαρμογή Philips Lumea IPL



Η δωρεάν εφαρμογή καθοδήγησης σας βοηθά να προγραμματίσετε και να τηρείτε το χρονοδιάγραμμα θεραπείας και σας καθοδηγεί βήμα προς βήμα σε κάθε συνεδρία. Την έχουν ήδη κατεβάσει περισσότεροι από 2,1 εκατομμύρια χρήστες.

Για τους περισσότερους τύπους επιδερμίδας και τρίχας

Η αποτρίχωση IPL προϋποθέτει να υπάρχει αντίθεση των χρωστικών μεταξύ του χρώματος της τρίχας και της απόχρωσης της επιδερμίδας, επομένως προσφέρει αποτελέσματα σε φυσικό σκούρο ξανθό, καστανό και μαύρο χρώμα τρίχας και σε αποχρώσεις επιδερμίδας από πολύ λευκή έως σκούρα καστανή (I-V).

Προδιαγραφές

Τεχνικές προδιαγραφές - Εξαρτήματα

Εξάρτημα φροντίδας σώματος: Σχήμα: κυρτό καμπυλωτό, Μέγεθος παραθύρου: 4,1 cm², Προσαρμοσμένη θεραπεία για το σώμα: πόδια, χέρια και κοιλιά

Εξάρτημα φροντίδας προσώπου: Σχήμα: επίπεδο, Μέγεθος παραθύρου: 2 cm², επιπλέον φίλτρο, Προσαρμοσμένη θεραπεία για το πρόσωπο: επάνω χείλος, πηγούνι και σαγόνι

Εξάρτημα φροντίδας ακριβείας: Σχήμα: κοίλο καμπυλωτό, Μέγεθος παραθύρου: 3 cm², Προσαρμοσμένη θεραπεία για τις περιοχές του μπικίνι και της μασχάλης

Ασφάλεια και προσαρμοσμένες ρυθμίσεις

Ενσωματωμένο φίλτρο UV: Προστατεύει το δέρμα από την υπεριώδη ακτινοβολία.

5 ρυθμίσεις ενέργειας φωτός: Ρύθμιση βάσει του τύπου του δέρματός σας

Ενσωματωμένο σύστημα ασφαλείας: Αποτροπή ακούσιας εκπομπής φωτός

Αισθητήρας φωτότυπου δέρματος: Ανιχνεύει τον φωτότυπο του δέρματος

Αισθητήρας SmartSkin: Η σωστή ρύθμιση κατόπιν απαίτησης

Τρόπος χρήσης

Slide and Flash (Εκπομπή φωτός με συρόμενη

κίνηση): Για γρήγορη εφαρμογή

Χρήση με καλώδιο ή χωρίς καλώδιο: Ασύρματη και ενσύρματη χρήση

Stamp and Flash (Πίεση και εκπομπή φωτός): Για θεραπεία σε περιοχές μικρής επιφάνειας

Τεχνικές προδιαγραφές

Τύπος μπαταριών: Επαναφορτιζόμενη μπαταρία

Τάση: 100-240 volt

Λυχνία υψηλής απόδοσης: Σχεδίαση που διαρκεί, 450.000 εκπομπές φωτός, που ισοδυναμεί με 39 έτη διάρκεια ζωής λαμπτήρα**

Σέρβις

Εγγύηση: Διετής διεθνής εγγύηση + 1 επιπλέον έτος εγγύησης κατόπιν εγγραφής του προϊόντος εντός 90 ημερών

Περιλαμβάνεται

Οδηγίες χρήσης: Εγχειρίδιο χρήσης

Αποθήκευση: Πολυτελής θήκη

Προσαρμογέας: 19,5 V / 4000 mA

Χρόνος εφαρμογής

Μασχάλες: 2,5 λεπτά

Γραμμή μπικίνι: 2 λεπτά

Περιοχές προσώπου: 1,5 λεπτά

Γάμπες: 8,5 λεπτά

