



Philips Aurea
Profesjonell LCD-TV

40" Signature
LED
DVB-T/C MPEG4*



40HFL9561A

En virkelig unik seeropplevelse for gjestene

Philips Aurea hotell-TV med HD

Gi gjestene dine en virkelig unik seeropplevelse med Philips Aurea hotell-TVen. Den interaktive TVen viser en myk aura av lys som passer til fargene på skjermen, som gir en helt ny atmosfære i hotellrommet.

Best på totale eierkostnader

- Kompatibel med set-top-boks
- USB-kloning av alle innstillinger for hurtiginstallasjon
- Låse installasjonsmenyen

Bærekraftig og sikker

- Øko-vennlig design og flammesikkert kabinett

Skille gjesteopplevelsene

- Én samlet kanalliste for analoge og digitale kanaler
- Full HD LCD-skjerm 1920 x 1080p
- Fjernkontroll for hoteller som er enkel å bruke
- 100 Hz Clear LCD for ekstremt skarpe bevegelser (3 ms)
- Ambilight Spectra med Active Glass Frame og sensorisk aura

Avanserte hotellfunksjoner og fremtidskompatibel

- MPEG4 HDTV-mottak via DVB-T- og DVB-C-tuner med CI+*
- Velkomstmelding på skjermen

PHILIPS

Høydepunkter

MPEG4 DVB-T/c CI+

Med HDTV kan du se på TV med best mulig lyd- og bildeklarhet, uten noen ekstra set-top-boks. Takket være den innebygde tuneren som støtter DVB-bakkesignaler og DVB-kabelsignaler for både MPEG-2- og MPEG-4-formatet, kan du motta TV-programmer i høydefinisjon og med enestående kvalitet. I tillegg får du førsteklasses høydefinisjonsinnhold direkte på TVen med Common Interface Plus (CI+).

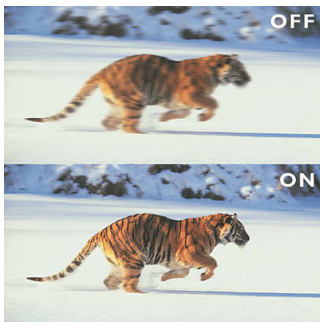
Velkomstmelding

En velkomstmelding vises hver gang TVen slås på.

Ambilight Spectra

Den sensoriske auraen til Ambilight Spectra utvider lyset og atmosfæren i bildet sømløst ut av skjermen. Du føler deg fullstendig oppslukt i bildene, og det tilfører en magisk dimensjon til seeropplevelsen. Aurea har en utforming av høy kvalitet med et unikt kant-til-kant-frontsnitt laget av et enkelt stykke krystallinsk glass. Active Frame forvandles fra å være en stilig designgjenstand til å bli en levende sensasjon av farger og lys. Mer enn 250 effekt-LEDer skaper en myk, flerfarget aura som sømløst omslutter skjermen direkte og flyter over på veggen.

100 Hz Clear LCD



100 Hz Clear LCD gir ekstremt skarpe bevegelser for klare og levende bilder selv ved

raske bevegelser på skjermen. Den doble bildefrekvensinnstillingen (Double Frame Rate Insertion) bruker en høy 100 Hz oppdateringshastighet. Det gjør gjengivelsen av bevegelsene dobbelt så skarp som vanlig LCD. Resultatet er en svartid på 3 millisekunder (målt i oppfattet BEW (Perceived Blur-Edge-Width)). Denne unike Philips-teknologien tar bevegelsesskarphet på LCD-skjermer til nye høyder.

Full HD LCD 1920 x 1080p (PB)

Denne skjermen har en oppløsning som kalles Full HD. Med avansert LCD-skjermteknologi har skjermen en høydefinisjons widescreen-oppløsning på 1920 x 1080p. Dette er den høyeste oppløsningen som HD-kringkasting kan overføre. Den gir best mulig bildeklarhet fra alle formater av HD-innsignaler. Den gir flotte Progressive Scan-bilder uten flimring og med optimal lysstyrke og suverene farger. Det levende og skarpe bildet gir gjestene en bedre seeropplevelse.

Fjernkontroll for hoteller

Denne stilige fjernkontrollen er spesielt utformet for bruk på hoteller. For at TV-en skal være enkel for gjestene å bruke, er de viktigste knappene og funksjonene plassert på fjernkontrollen. Fjernkontroller til hotell-TV-er leveres med tyverisikre batterianordninger, noe som bidrar til effektiv hotelldrift.

Én samlet kanalliste

Én integrert kanalliste for digitale og analoge kanaler. Dermed kan gjesten veksle sømløst mellom analoge og digitale kanaler.

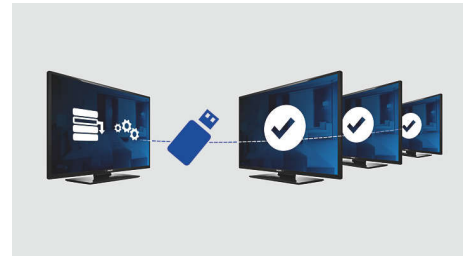
Kompatibel med set-top-boks

Denne hotell-TV-en kan kobles til en set-top-boks med scart-tilkobling og Serial Express Lite-protokollen.

Låse installasjonsmenyen

Forhindrer uautorisert tilgang til installerings- og konfigureringsinnstillinger. Det sikrer maksimal nytte for gjestene, og du unngår unødvendige omprogrammeringskostnader.

USB-kloning



Gir deg muligheten til enkelt å kopiere alle programmerings- og kanalprogrammeringsinnstillinger fra én TV til andre TVer på under et minutt. Funksjonen sikrer enhetlighet mellom TVene og reduserer installasjonstid og -kostnader betydelig.

Øko-vennlig design

Bærekraft er en viktig del av Philips' forretningsvirksomhet. Philips' TVer er utformet og produsert i henhold til våre EcoDesign-prinsipper som skal minimere den totale miljøpåvirkningen med lavere strømforbruk, fjerning av giftige stoffer, lavere vekt, mer miljøvennlig emballasje og bedre gjenvinning. Philips' TVer har også et spesielt kabinett i et flammesikkert materiale. Uavhengige tester som er utført av brannvesenet, har vist at der TVer noen ganger kan intensivere branner forårsaket av eksterne kilder, bidrar ikke Philips' TVer til spredning av brann.

Spesifikasjoner

Ambilight

- Ambilight-funksjoner: Ambilight Spectra, Autoadaptiv til videoinnhold
- Ambilight-lyssystem: LED med bredt fargespekter
- Dimmefunksjon: Manuell og via lyssensor, 10 trinn med Aurea Navigator

Bilde/skjerm

- Sideforhold: Widescreen
- Diagonal skjermstørrelse (tommer): 40 tommer
- Diagonal skjermstørrelse (cm): 102 cm

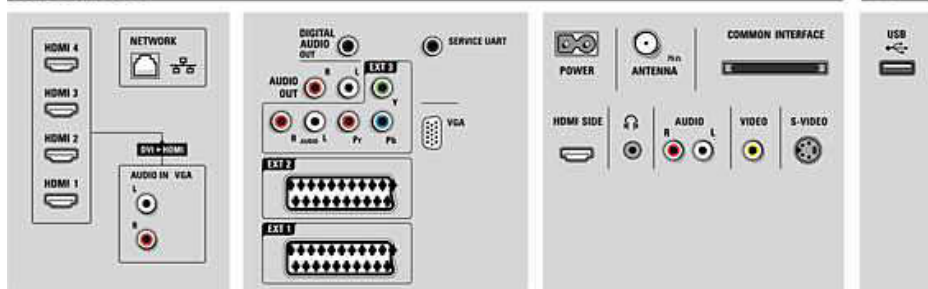
- Kabinettfarge: Precision Chrome og gjennomskinnelig
- Paneloppløsning: 1920 x 1080p
- Lysstyrke: 500 cd/m²
- Bildeforbedring: Perfect Pixel HD-motor, 3/2-2/2 Motion Pull Down, 3D-kamfilter, Aktiv kontroll + lyssensor, 100 Hz Clear LCD, Sagtannundertrykking, Progressive scan, 1080p 24 / 25 / 30 Hz behandling, 1080p 50 / 60 Hz behandling
- Skjermtype: LCD Full HD W-UXGA Act. matrix

- Dynamisk skjermkontrast: 80 000 : 1
- Svartid (typisk): 1 (BEW-tilsv.) ms
- Visningsvinkel: 176° (H) / 176° (V)
- Skjermforbedring: Anti-refleksbehandlet skjerm

Støttet skjermoppløsning

- Datamaskinformater: 640 x 480, 60 Hz, 800 x 600, 60 Hz, 1024 x 768, 60 Hz, 1280 x 768, 60 Hz, 1360 x 768, 60 Hz
- Videoformater: 480i, 60 Hz, 480p, 60 Hz, 576i, 50 Hz, 576p, 50 Hz, 720p, 50, 60 Hz, 1080i, 50, 60 Hz,

Rear connectors



Spesifikasjoner

1080p 24, 50, 60 Hz, 1080p 24, 25, 30 Hz

Tuner/mottak/overføring

- Antenneinngang: 75 ohm koaksial (IEC75)
- Tunerbånd: Hyperbånd, S-kanal, UHF, VHF
- TV-system: DVB COFDM 2K/8K
- Digital-TV: DVB-bakkesignal *, DVB-T MPEG4*, DVB-C MPEG4*
- Videoavspilling: NTSC, SECAM, PAL

Multimedieprogrammer

- Multimedietylkoblinger: USB
- Avspillingsformater: MP3, Lysbildefiler (.alb), JPEG-stillbilder, MPEG1, MPEG2

Anvendelighet

- Enkel installering: Automatisk programnavgiving, Automatisk kanalinnstilling (ACI), ATS (Automatic Tuning System), Automatisk lagring, PLL digital søking, Plug-and-Play, Kloning av TV-innstillinger via USB, Fininnstilling, Låse installasjonsmenyen, Tastaturlås, Programnavn, Tilgang til sikkerhetsmeny
- Enkel i bruk: Automatisk volumutjevning, Grafisk brukergrensesnitt, Visning på skjermen, Programliste, 1 kanalliste analog/digital
- Komfort: Automatisk påslåing, Hotellgjest-funksjoner, Slå på kanal, Volumbegrensning, Velkomstmelding
- Skjermformatjusteringer: 4:3, Autoformat, Movie expand 14:9, Movie expand 16:9, Flytting av teksting og overskrift, Superzoom, Widescreen, uskalert (1080p punkt-for-punkt)
- Multimedia: Digital media reader (leser), USB autobreak-in
- Elektronisk programguide: Now + Next EPG
- Fjernkontrolltype: RC4491
- Tekst-tv: 1200-siders hypertekst
- Fastvareoppgraderbar: Fastvare kan oppgraderes via USB, Lokal oppgradering, total TV-prog.vare
- Bilde i bilde: Dobbel teksts skjerm
- Tekst-TV-forbedringer: Vane-registrering, Programinformasjonslinje

Lyd

- Utgangseffekt (RMS): 2 x 15 W
- Lydsystem: Virtual Dolby Digital, BBE
- Lydforbedring: Automatisk volumutjevning, Digital signalbehandling, Dynamisk bassforbedring, Grafisk equaliser, Smart Sound

Høyttalere

- Innebygde høyttalere: 6
- Høyttalertyper: 2 integrerte subwoofere, Dome diskantehøyttaler

Tilkoblingsmuligheter

- Forbedring av tilkoblingsmuligheter: Serielt Xpress-grensesnitt, USB2.0
- Antall HDMI-kontakter: 4
- Antall Scart-kontakter: 2
- EasyLink (HDMI-CEC): Ettrykks avspilling, Systemstandby
- Front-/sidetylkoblinger: HDMI v 1.3, S-video inn, CVBS inn, Audio v/h inn, Hodetelefonutgang, USB
- Ext 1 Scart: Audio v/h, RGB
- Ext 2 Scart: Audio v/h, RGB
- Andre tilkoblinger: Analog audio venstre/høyre ut, S/PDIF ut (koaksial), Felles grensesnitt
- Ext 3: YPbPr, Audio v/h inn
- Ext 4: HDMI v 1.3
- Ext 5: HDMI v 1.3
- Ext 6: HDMI v 1.3

Drift

- Strømnett: AC 220–240 V +/- 10 %
- Omgivelsestemperatur: 5 til 35 °C
- Effektforbruk: 223 (tbc) W
- Effektforbruk i standby: 0,15 W

Tilbehør

- Vedlagt tilbehør: Dreibart bordstativ, Nettledning, Fjernkontroll, Batterier til fjernkontroll, Garantibevis
- Ekstraustyr: Oppsett av fjernkontroll RC2573GR, Veggmontering (vipp) 22AV3200/10

Mål

- Bredde, apparat: 1004 millimeter
- Høyde, apparat: 645 millimeter
- Dybde, apparat: 111 millimeter
- Produktvekt: 30,6 kg
- Bredde, apparat (med stativ): 1004 millimeter
- Høyde, apparat (med stativ): 712 millimeter
- Dybde, apparat (med stativ): 201 millimeter
- Produktvekt (+stativ): 33,5 kg
- Eskebredde: 1092 millimeter
- Eskehøyde: 845 millimeter
- Eskedybde: 300 millimeter
- Vekt, inkl. emballasje: 34,7 kg
- Bredde, stativ: 520 millimeter
- Veggfeste-kompatibel: 300 x 300 mm



Utgivelsesdato
2024-03-29

Versjon: 3.2.3

EAN: 87 12581 51338 2

© 2024 Koninklijke Philips N.V.
Alle rettigheter forbeholdt.

Spesifikasjonene kan endres uten varsel. Varemerker tilhører Koninklijke Philips N.V. eller deres respektive eiere.

www.philips.com

* Ta kontakt med din Philips-forhandler for mer informasjon om land som bruker DVB-T.